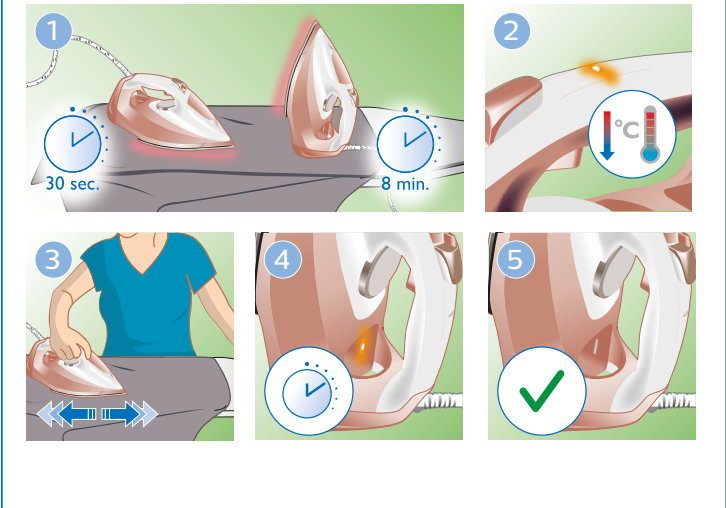


EN Press and hold **DE** Gedrückt halten **FR** Maintenir enfoncé **NL** Ingedrukt houden **DA** Tryk og hold nede **FI** Paina **NO** Trykk og hold **SV** Håll intryckt **IT** Tenere premuto **ES** Mantener pulsado **PT** Manter premido **RU** Нажмите и удерживайте **TR** Basır basılı tutun **KK** Басып тұрыңыз **PL** Naciśnij i przytrzymaj **CS** Stiskněte a podržte **EL** Πατήστε παρατετατικά **BG** Натиснете и задржете **HR** Pritisnite i zadržite **ET** Vajutage ja hoidke all nappu **HU** Tartsa nyomva **LT** Paspauskite ir palaikykite **LV** Nospiediet un turiet nospiestu **SL** Pridržite **RO** Ține apăsat **SK** Stlačte a podržte **SR** Pritisnite i držite **UK** Натисніть та утримуйте **KO** 길게 누르기 **TH** กดค้าง **SC** 按住 **TC** 按住 **MS** Tekan dan tahan **VI** Nhấn và giữ **ID** Tekan dan tahan **AR** اضغط باستمرار **FA** فشار داده و نگه دارید

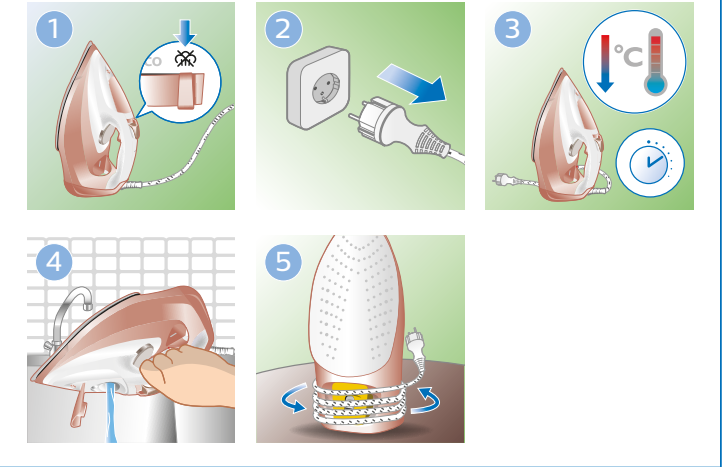


EN Press and hold **DE** Gedrückt halten **FR** Maintenir enfoncé **NL** Ingedrukt houden **DA** Tryk og hold nede **FI** Paina **NO** Trykk og hold **SV** Håll intryckt **IT** Tenere premuto **ES** Mantener pulsado **PT** Manter premido **RU** Нажмите и удерживайте **TR** Basır basılı tutun **KK** Басып тұрыңыз **PL** Naciśnij i przytrzymaj **CS** Stiskněte a podržte **EL** Πατήστε παρατετατικά **BG** Натиснете и задржете **HR** Pritisnite i zadržite **ET** Vajutage ja hoidke all nappu **HU** Tartsa nyomva **LT** Paspauskite ir palaikykite **LV** Nospiediet un turiet nospiestu **SL** Pridržite **RO** Ține apăsat **SK** Stlačte a podržte **SR** Pritisnite i držite **UK** Натисніть та утримуйте **KO** 길게 누르기 **TH** กดค้าง **SC** 按住 **TC** 按住 **MS** Tekan dan tahan **VI** Nhấn và giữ **ID** Tekan dan tahan **AR** اضغط باستمرار **FA** فشار داده و نگه دارید

EN Automatic shut off for specific types only **DE** Automatische Abschaltung (nur für bestimmte Gerätetypen) **FR** Fonction d'arrêt automatique pour certains modèles uniquement **NL** Automatische uitschakelfunctie alleen voor bepaalde typen **DA** Auto-sluk kun for nogle modeller **FI** Automaattinen virrankatkaisu toiminto vain tietyissä laeissa **NO** Automatisk av-funksjon for kun enkelte typer **SV** Automatisk avstängning (endast vissa modeller) **IT** Spegnimento automatico solo per modelli specifici **ES** Función de desconexión automática: solo para modelos específicos **PT** Desactivação automática apenas para tipos específicos **RU** Автоматическое отключение для некоторых моделей **TR** Sadece belirli modeller için geçerli olan otomatik kapanma fonksiyonu **KK** Автоматты түрдегі өшірілгені тек ерекше түрлерінде ғана **PL** Automatyczne wyłączenie tylko w przypadku wybranych modeli **CS** Funkce automatického vypnutí pouze pro některé typy **EL** Αυτόματη διακοπή λειτουργίας μόνο σε συγκεκριμένων τύπων **BG** Автоматично изключване само за определени модели **HR** Funkcija automatskog isključenja samo za neke modele **ET** Automaatne väljalülitamine ainult teatud tüüpipe puhul **HU** Automatikus kikapcsolás csak bizonyos típusoknál **LT** Automatinis išjüngimas yra tik specifiniuose modeliuose **LV** Automātiska izslēgšanās tikai atsevišķiem modeļiem **SL** Samodejni izklop samo pri določenih modelih **RO** Funcție de oprire automată numai la anumite modele **SK** Automatické vypnutie len pre určité modely **SR** Funkcija automatskog isključenja samo za neke modele **UK** Автоматичне вимкнення лише в окремих моделях **KO** 자동 전원 차단 기능(특정 모델만 해당) **TH** ระบบตัดไฟอัตโนมัติสำหรับบางรุ่น **SC** 自动关机功能 (仅限于特定型号) **TC** 自動關閉功能僅適用於特殊型號 **MS** Pemastian automatik untuk jenis tertentu sahaja **VI** Chức năng tự động ngắt chỉ cho một số kiểu nhất định **IN** Fungsi mati otomatis hanya pada tipe tertentu



EN Automatic shut off for specific types only **DE** Automatische Abschaltung (nur für bestimmte Gerätetypen) **FR** Fonction d'arrêt automatique pour certains modèles uniquement **NL** Automatische uitschakelfunctie alleen voor bepaalde typen **DA** Auto-sluk kun for nogle modeller **FI** Automaattinen virrankatkaisu toiminto vain tietyissä laeissa **NO** Automatisk av-funksjon for kun enkelte typer **SV** Automatisk avstängning (endast vissa modeller) **IT** Spegnimento automatico solo per modelli specifici **ES** Función de desconexión automática: solo para modelos específicos **PT** Desactivação automática apenas para tipos específicos **RU** Автоматическое отключение для некоторых моделей **TR** Sadece belirli modeller için geçerli olan otomatik kapanma fonksiyonu **KK** Автоматты түрдегі өшірілгені тек ерекше түрлерінде ғана **PL** Automatyczne wyłączenie tylko w przypadku wybranych modeli **CS** Funkce automatického vypnutí pouze pro některé typy **EL** Αυτόματη διακοπή λειτουργίας μόνο σε συγκεκριμένων τύπων **BG** Автоматично изключване само за определени модели **HR** Funkcija automatskog isključenja samo za neke modele **ET** Automaatne väljalülitamine ainult teatud tüüpipe puhul **HU** Automatikus kikapcsolás csak bizonyos típusoknál **LT** Automatinis išjüngimas yra tik specifiniuose modeliuose **LV** Automātiska izslēgšanās tikai atsevišķiem modeļiem **SL** Samodejni izklop samo pri določenih modelih **RO** Funcție de oprire automată numai la anumite modele **SK** Automatické vypnutie len pre určité modely **SR** Funkcija automatskog isključenja samo za neke modele **UK** Автоматичне вимкнення лише в окремих моделях **KO** 자동 전원 차단 기능(특정 모델만 해당) **TH** ระบบตัดไฟอัตโนมัติสำหรับบางรุ่น **SC** 自动关机功能 (仅限于特定型号) **TC** 自動關閉功能僅適用於特殊型號 **MS** Pemastian automatik untuk jenis tertentu sahaja **VI** Chức năng tự động ngắt chỉ cho một số kiểu nhất định **IN** Fungsi mati otomatis hanya pada tipe tertentu

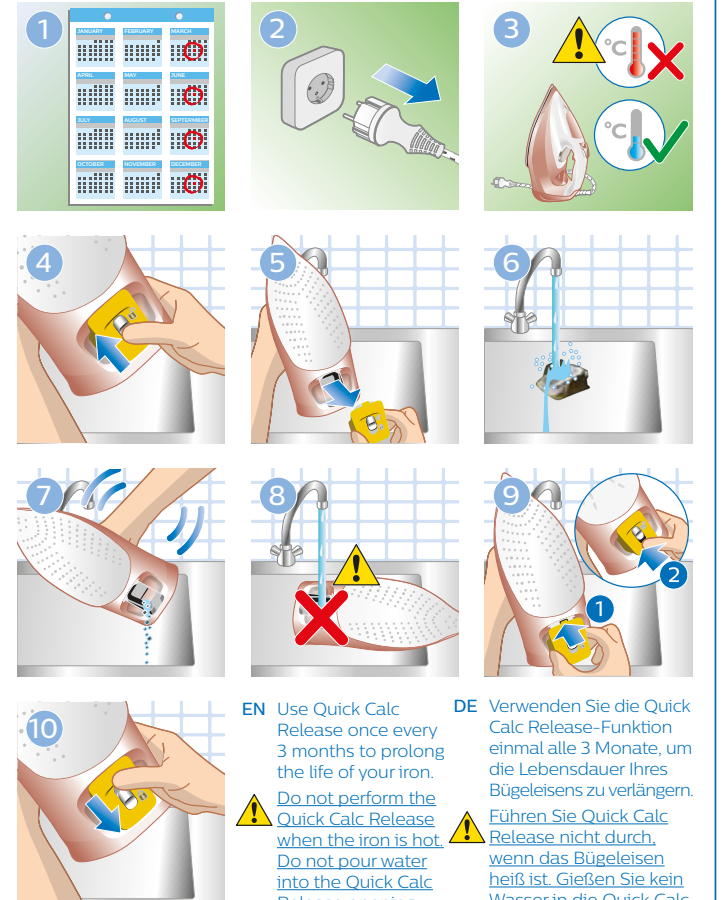


EN Use Quick Calc Release once every 3 months to prolong the life of your iron. Do not perform the Quick Calc Release when the iron is hot. Do not pour water into the Quick Calc Release opening.

DE Verwenden Sie die Quick Calc Release-Funktion einmal alle 3 Monate, um die Lebensdauer Ihres Bügeleisens zu verlängern. Führen Sie Quick Calc Release nicht durch, wenn das Bügeleisen heiß ist. Gießen Sie kein Wasser in die Quick Calc Release-Öffnung.

FR Utilisez la fonction Quick Calc Release tous les 3 mois afin de prolonger la durée de vie de votre fer à repasser. N'exécutez pas la fonction Quick Calc Release lorsque le fer à repasser est chaud. Ne versez pas d'eau dans l'ouverture Quick Calc Release.

NL Gebruik Quick Calc Release eens in de 3 maanden om de levensduur van uw strijkijzer te verlengen. Voer de Quick Calc Release niet uit als het strijkijzer heet is. Giet geen water in de Quick Calc Release-opening.



EN Use Quick Calc Release once every 3 months to prolong the life of your iron. Do not perform the Quick Calc Release when the iron is hot. Do not pour water into the Quick Calc Release opening.

DE Verwenden Sie die Quick Calc Release-Funktion einmal alle 3 Monate, um die Lebensdauer Ihres Bügeleisens zu verlängern. Führen Sie Quick Calc Release nicht durch, wenn das Bügeleisen heiß ist. Gießen Sie kein Wasser in die Quick Calc Release-Öffnung.

FR Utilisez la fonction Quick Calc Release tous les 3 mois afin de prolonger la durée de vie de votre fer à repasser. N'exécutez pas la fonction Quick Calc Release lorsque le fer à repasser est chaud. Ne versez pas d'eau dans l'ouverture Quick Calc Release.

NL Gebruik Quick Calc Release eens in de 3 maanden om de levensduur van uw strijkijzer te verlengen. Voer de Quick Calc Release niet uit als het strijkijzer heet is. Giet geen water in de Quick Calc Release-opening.

DA Brug Calc Clean Release en gang hver tredje måned for at forlænge dit strygejerns levetid. Undlad at foretage Quick Calc Release, når strygejernet er varmt. Hæld ikke vand i Quick Calc Release-åbningen.

TR Ütünüzün ömrünü uzatmak için 3 ayda bir Hızlı Kireç Çözme işlevini kullanın. Ütü sıcakken Hızlı Kireç Çözme işlevini kullanmayın. Hızlı Kireç Çözme bölmesine su doldurmayın.

KK Үтің қызмет ету мерзімін ұзарту үшін, қаспақты тез жою атқарымын 3 айда бір рет қолданыңыз. Үтік ысып тұрған кезде, қаспақты тез жою атқарымын қолданбаңыз. Қаспақты тез жоюға арналған текшеге су құйманыз.

PL Aby przedłużyć okres eksploatacji żelazka, korzystaj z funkcji Quick Calc Release co 3 miesiące. Nie korzystaj z funkcji Quick Calc Release, gdy żelazko jest gorące. Nie wlewaj wody do otworu Quick Calc Release.

CS Používejte funkci Rychlé uvolnění vodního kamene jednou za 3 měsíce a prodloužíte životnost žehličky. Funkci Rychlé uvolnění vodního kamene nepoužívejte, když je žehlička horká. Nelijte vodu do otvoru pro rychlé odstranění vodního kamene.

EL Χρησιμοποιήστε τη λειτουργία γρήγορης απομάκρυνσης αλάτων μία φορά κάθε 3 μήνες για να παρατείνετε τη διάρκεια ζωής του σιδερού σας. Μην χρησιμοποιείτε τη γρήγορη απομάκρυνση αλάτων όταν το σίδερο είναι ζεστό. Μην ρίχνετε νερό μέσα στο άνοιγμα γρήγορης απομάκρυνσης αλάτων.

BG Използвайте бързо освобождаване на накипа веднъж на всеки 3 месеца, за да удължите живота на вашата ютия. Не извършвайте бързо освобождаване на накипа, когато ютията е гореща. Не изливайте водата в отвора за бързо освобождаване на накипа.

HR Koristite Quick Calc Release jednom svaka 3 mjeseca kako biste produžili vijek trajanja glačala. Nemojte koristiti Quick Calc Release dok je glačalo vruće. Nemojte ulijevati vodu u otvor Quick Calc Release.

ET Triikraua tööea pikendamiseks kasutage funktsiooni Quick Calc Release iga 3 kuu järel.

HU Három havonta használja a Quick Calc Release funkciót a vasaló élettartamának meghosszabbítása érdekében. Ne használja a Quick Calc Release funkciót, amikor a vasaló forró. Ne öntsön vizet a Quick Calc Release nyílásba.

LT Naudokite greitąjį kalkių šalinimą kartą per tris mėnesius, kad ilgintuvas veiktų ilgiau. Neatlikite greitąjį kalkių šalinimą, kai lygtintuvas karštas. Nepilkite vandens į greitąjį kalkių šalinimo angą.

LV Izmantojiet Quick Calc Release funkciju ik pēc 3 mēnešiem, lai pagarinātu gludekļa kalpošanas laiku. Neveiciet Quick Calc Release, ja gludeklis ir karsts. Nelejiet ūdeni Quick Calc Release funkcijas atverē.

SL Funkcijo Quick Calc Release uporabite enkrat na vsake 3 mesece in tako podaljšate življenjsko dobo likalnika. Funkcije Quick Calc Release ne uporabljajte, ko je likalnik vroč. V odprtino za funkcijo Quick Calc Release ne zlivajte vode.

RO Folosește funcția de detartrare rapidă o dată la 3 luni pentru a prelungi durata de viață a fierului de călcat. Nu efectua procesul de detartrare rapidă atunci când fierul este fierbinte. Nu turna apă în orificiul de detartrare rapidă.

SK Na predĺženie životnosti svojej žehličky používajte funkciu Quick Calc Release raz za 3 mesiace. Funkciu Quick Calc Release nepoužívajte, keď je žehlička horúca. Nikdy nelejte vodu do otvoru Quick Calc Release.

SR Koristite funkciju Quick Calc Release jednom u 3 meseca kako biste produžili vek trajanja pegle. Nemojte koristiti Quick Calc Release dok je pegla vruća. Nemojte da sipate vodu u otvor za funkciju Quick Calc Release.

UK Використовуйте функцію швидкого видалення накипи кожні 3 місяці, щоб подовжити термін експлуатації праски.



EN User manual	KK Пайдаланушы нұсқаулығы	SR Korisnički priručnik
DE Benutzerhandbuch	PL Instrukcja obsługi	UK Посібник користувача
FR Mode d'emploi	CS Příručka pro uživatele	KO 사용 설명서
NL Gebruiksaanwijzing	EL Εγχειρίδιο χρήσης	TH คู่มือการใช้
DA Brugervejledning	BG Ръководство за потребителя	SC 用户手册
FI Käyttöopas	HR Korisnički priručnik	TC 使用手册
NO Brukerhåndbok	ET Kasutusjuhend	MS Manual pengguna
SV Användarhandbok	HU Felhasználói kézikönyv	VI Hướng dẫn sử dụng
IT Manuale utente	LT Vartotojo vadovas	ID Buku Petunjuk Pengguna
ES Manual del usuario	LV Lietotāja rokasgrāmata	AR دليل المستخدم
PT Manual do utilizador	SL Uporabniški priručnik	FA راهنمای کاربر
RU Руководство пользователя	RO Manual de utilizare	
TR Kullanım kılavuzu	SK Průručka uživateľa	

EN To fully benefit from the support that Philips offers, register your product at www.philips.com/welcome. Read the separate important information leaflet and this user manual carefully before you use the appliance.

DE Um das Kundendienstangebot von Philips vollständig nutzen zu können, sollten Sie Ihr Produkt unter www.philips.com/welcome registrieren. Lesen Sie die separate Broschüre mit wichtigen Informationen und diese Bedienungsanleitung sorgfältig durch, bevor Sie das Gerät verwenden.

FR Pour profiter pleinement de l'assistance offerte par Philips, enregistrez votre produit à l'adresse suivante : www.philips.com/welcome. Veuillez lire la brochure séparée sur les informations importantes et ce mode d'emploi avant d'utiliser l'appareil.

NL Registreer uw product op www.philips.com/welcome om optimaal gebruik te kunnen maken van de door Philips geboden ondersteuning. Lees de afzonderlijke folder met belangrijke informatie en deze gebruiksaanwijzing zorgvuldig door voordat u het apparaat gaat gebruiken.

DA Hvis du vil have fuldt udbytte af den support, som Philips tilbyder, kan du registrere dit produkt på www.philips.com/welcome. Læs den separate folder med vigtig information og denne brugervejledning omhyggeligt, før du tager apparatet i brug.

FI Käytä hyväksesi Philipsin tuki ja rekisteröi tuote osoitteessa www.philips.com/welcome. Lue tämä laitteen käyttöopas ja erillinen tärkeitä tietoja sisältävä lehtinen ennen laitteen käyttöä.

NO Hvis du vil dra full nytte av stotten som Philips tilbyr, kan du registrere produktet ditt på www.philips.com/welcome. Les det separate heftet med viktig informasjon og denne brukerhåndboken nøye før du begynner å bruke apparatet.

SV Genom att registrera din produkt på www.philips.com/welcome kan du dra nytta av Philips support. Läs den separata och viktiga informationsbroschüren och användarhandboken noggrant innan du använder apparaten.

IT Per trarre il massimo vantaggio dall'assistenza fornita da Philips, registrare il proprio prodotto sul sito: www.philips.com/welcome. Prima di utilizzare l'apparecchio, leggere attentamente la brochure informativa e il presente manuale dell'utente.

ES Para poder beneficiarse por completo de la asistencia que ofrece Philips, registre el producto en www.Philips.com/welcome. Lea atentamente el folleto de información importante y el manual de usuario antes de utilizar el aparato.

PT Para usufruir de todas as vantagens da assistência oferecida pela Philips, registre o seu produto em www.philips.com/welcome. Leia atentamente o folheto das informações importantes em separado e este manual do utilizador antes de utilizar o aparelho.

RU Чтобы воспользоваться всеми преимуществами поддержки Philips, зарегистрируйте продукт на www.philips.com/welcome. Перед использованием прибора внимательно ознакомьтесь с важной информацией в буклете и с данной инструкцией по эксплуатации.

TR Philips'in sunduğu destekten tam olarak yararlanmak için ürününüzü www.Philips.com/welcome adresinde kaydedin. Cihazı kullanmadan önce ayrı olarak bulunan önemli bilgi broşürünü ve bu kullanıcı kılavuzunu dikkatlice okuyun.

KK Philips usnatyn koladaudy tolyk pайдaлaнy шiн өнiмдi www.philips.com/welcome торабында тiркeтi. Құрылғыны пайдaлaнбaстaн бұрын бeлeк мaнұды aқпapaт пapaқcaсын жaнe oсы пaйдaлaнyшы нұсқaуығын мұқият oқып шығыңыз.

PL Aby w pełni skorzystać z obsługi świadzonej przez firmę Philips, należy zarejestrować zakupiony produkt na stronie www.philips.com/welcome. Przed pierwszym użyciem urządzenia zapoznaj się dokładnie z ulotką informacyjną oraz instrukcją obsługi.

CS Chcete-li využívat všech výhod podpory nabízené společností Philips, zaregistrujte svůj výrobek na stránkách www.Philips.com/welcome. Před použitím si pečlivě přečtěte uživatelskou příručku a samostatný letáček s důležitými informacemi.

EL Για να επωφεληθείτε πλήρως από την υποστήριξη που προσφέρει η Philips, δηλώστε το προϊόν σας στη διεύθυνση www.philips.com/welcome. Διαβάστε το ξεχωριστό φυλλάδιο σημαντικών οδηγιών και το παρόν εγχειρίδιο χρήσης προσεκτικά προτού χρησιμοποιήσετε τη συσκευή.

BG За да се възползвате изцяло от предлаганата от Philips поддръжка, регистрирайте продукта си на адрес: www.philips.com/welcome. Прочетете внимателно отделната листовка с важна информация, както и това ръководство за потребителя, преди да използвате уреда.

HR Kako biste u potpunosti iskoristili podršku koju nudi Philips, registrirajte svoj proizvod na www.philips.com/welcome. Prije uporabe aparata pažljivo pročitatte zasebni letak s važnim informacijama i ovaj korisnički priručnik.

ET Philipsi pakutava tooteto eeliste täielikuks kasutamiseks registreerige oma toode veebilehel www.philips.com/welcome. Lugege enne seadme kasutamist läbi olulise teabe brošüür ja kasutusjuhend.

HU A Philips által biztosított támogatás teljes körű igénybevételeéhez regisztrálja a terméket a www.philips.com/welcome weboldalon. Kérjük, körültekintően olvassa el a „Fontos tudnivalók” c. ismertetőt és ezt a felhasználói kézikönyvet, mielőtt használni kezdené a készüléket.

LT Jei norite pasinaudoti „Philips” siūloma pagalba, užregistruokite savo gaminį adresu www.philips.com/welcome. Prieš pradėdami naudoti prietaisą, perskaitykite atskirą svarbios informacijos lapelį ir vartotojo vadovą.

LV Lai pilnībā izmantotu Philips piedāvāto atbalstu, reģistrējiet savu izstrādājumu vietnē www.philips.com/welcome. Pirms ierīces lietošanas rūpīgi izlasiet atsevišķo informatīvo bukletu un šo lietotāja rokasgrāmatu.

SL Da bi izkoristili vse prednosti Philipsove podpore, izdelek registrirajte na www.philips.com/welcome. Pred uporabo aparata preberite letak s pomembnimi informacijami in ta uporabniški priročnik.

RO Pentru a beneficia pe deplin de asistența oferită de Philips, înregistrați-vă produsul la www.philips.com/welcome. Citește broșura separată cu informații importante și acest manual de utilizare cu atenție înainte de a utiliza aparatul.

SK Ak chcete naplno využiť podporu ponúkanú spoločnosťou Philips, zaregistrujte svoj produkt na lokalite www.philips.com/welcome. Pred použitím zariadenia si pozorne prečítajte samostatný leták s dôležitými informáciami a tento návod na používanie.

SR Da biste na najbolji način iskoristili podršku koju nudi kompanija Philips, registrujte proizvod na www.philips.com/welcome. Pre korišćenja aparata pažljivo pročitatte brošuru sa važnim informacijama i ovaj korisnički priručnik.

UK Щоб у повній мірі користуватися підтримкою, яку пропонує Philips, зареєструйте свій виріб на веб-сайті www.philips.com/welcome. Перед тим як користуватися пристроєм, уважно прочитайте окремий буклет із важливою інформацією і цей посібник користувача.

KO 필립스가 드리는 모든 지원 혜택을 받으실 수 있도록 www.Philips.com/welcome에서 제품을 등록하십시오. 제품을 사용하기 전에 별도의 중요 정보 책자와 이 사용 설명서를 주의 깊게 읽어 보십시오.

TH เพื่อให้คุณได้รับประโยชน์อย่างเต็มที่จากบริการที่ Philips มอบให้ โปรดลงทะเบียนสินค้าของคุณที่ www.philips.com/welcome อ่านคู่มือที่สำคัญในแผ่นพับที่แนบมาตามภาษาและคู่มือการใช้งานที่แนบมาและยึดคอกันที่ถูกต้องในครั้งต่อไป

SC 为了充分享受飞利浦提供的支持，请在 www.philips.com/welcome 上注册您的产品。使用前，请仔细阅读随附的重要信息页面和本用户手册。

TC 要享受 Philips 為您提供的全面支援，請在 www.philips.com/welcome 網站註冊您的產品。使用本產品前請先細閱另外的重要資訊手冊及本用戶手冊。

MS Untuk mendapatkan manfaat sepenuhnya daripada sokongan yang ditawarkan oleh Philips, daftarkan produk anda di www.philips.com/welcome. Baca risalah maklumat penting yang berasingan dan manual pengguna ini sebelum anda menggunakan perkakas ini.

VI Để được hưởng lợi ích đầy đủ từ hỗ trợ do Philips cung cấp, hãy đăng ký sản phẩm tại www.philips.com/welcome. Hãy đọc kỹ tài liệu thông tin quan trọng riêng và tài liệu hướng dẫn sử dụng này trước khi sử dụng thiết bị.

IN Untuk memanfaatkan sepenuhnya dukungan yang ditawarkan Philips, daftarkan produk Anda di www.philips.com/welcome. Bacalah brosur informasi terpisah dan petunjuk pengguna dengan saksama sebelum Anda menggunakan alat.

AR لاستفادة بالكامل من الدعم الذي تقدمه Philips، قم بتسجيل منتجك في www.philips.com/welcome. اقرأ كتيب المعلومات المهمة للفصل ودليل المستخدم هذا بدقة قبل استخدام الجهاز.

FA برای استفاده بهینه از خدمات پس از فروش Philips، محصول خود را در سایت www.philips.com/welcome ثبت نام کنید. بروشور جداگانه اطلاعات مهم و این راهنمای کاربر را قبل از استفاده از این وسیله به دقت مطالعه کنید.

www.philips.com/support

1. MAX LINEN setting for linen.

2. ECO setting for energy saving.

3. Steam burst function for wrinkles.

4. MAX setting for maximum steam.

5. Steam burst function for wrinkles.

6. Steam burst function for wrinkles.

www.philips.com/support

1. Do not use the iron on a dry surface.

2. Use the iron on a damp surface.

3. Use the steam burst function for wrinkles.

4. Use the MAX setting for maximum steam.

5. Use the steam burst function for wrinkles.

www.philips.com/support

Fabric	Icon	Icon
Linen	MAX LINEN	ECO
Cotton	COTTON	ECO
Silk	SILK	ECO
Synthetic	SYNTHETICS	ECO

www.philips.com/support

Fabric	Linen	Cotton	Silk	Synthetic
DE Stoff	Leinen	Baumwolle	Seide	Kunststoff
FR Tissu	Lin	Coton	Sole	Synthétique
NL Textiel	Linnen	Katoen	Zijde	Kunststof
DA Stof	Linned	Bomuld	Silke	Kunststof
FI Kangas	Pellava	Puuvilla	Silkki	Tekokuitu
NO Stofftype	Lin	Bomull	Silke	Syntetiske stoffer
SV Material	Linne	Bomull	Siden	Syntet
IT Tessuto	Lino	Cotone	Seta	Sintetico
ES Tejido	Lino	Algodón	Seda	Sintético
PT Tecido	Linho	Algodão	Seda	Sintético
RU Ткань	Лен	Хлопок	Шелк	Синтетика
TR Kumaş	Keten	Pamuklu	İpek	Sentetik
KK Мата	Зыгыр	Мақта	Жібек	Синтетика
PL Tkanina	Len	Bawełna	Jedwab	Tkanina syntetyczna
CS Textilie	Len	Bavlna	Hedvábí	Syntetická textilie
EL Υφασμα	Λινά	Βαμβάκερά	Μεταξωτά	Συνθετικά
BG Тъкани	Лен	Памук	Коприна	Синтетика
HR Tkanina	Lan	Pamuk	Svila	Sintetika
ET Kangas	Linane	Puuvillane	Siid	Süntheetiline
HU Textil	Vászon	Pamut	Selyem	Műanyag
LT Medžiaga	Linas	Medvilnė	Šilkas	Sintetika
LV Audums	Lins	Kokvilna	Zīds	Sintētika
SL Tkanina	Posteljina	Bombaž	Svila	Sintetika
RO Material	In	Bumbac	Mătase	Sintetic
SK Látko	Ľan	Bavlna	Hodváb	Syntetická látka
SR Tkanina	Lan	Pamuk	Svila	Sintetika
UK Тканина	Льон	Бавовна	Шовк	Синтетика
KO 패브릭	마	면	실크	합성 섬유
TH ผ้า	ลินิน	ผ้าฝ้าย	ผ้าไหม	ใยสังเคราะห์
SC 织物	麻	棉	丝绸	合成材料
TC 纖維	麻質	棉質	絲質	合成纖維
MS Fabrik	Linen	Kain kapas	Sutera	Sintetik
VI Vải	Lanh	Cotton	Tơ lụa	Tổng hợp
ID Kain	Linen	Katun	Sutera	Sintetis
AR الفماش	كتان	قطن	حرير	صناعي
FA پارچه	نخی	کتان	ابریشمی	الیاف مصنوعی

www.philips.com/support

1. Do not use the iron on a dry surface.

2. Use the iron on a damp surface.

3. Use the steam burst function for wrinkles.

4. Use the MAX setting for maximum steam.

5. Use the steam burst function for wrinkles.

6. Use the steam burst function for wrinkles.

RU

Паровой утюг
Изготовитель: "Филипс Коньюмер Лайфстайл Б.В.", Туссендиелен 4, 9206 АД, Драктен, Нидерланды
Импортер на территорию России и Таможенного Союза:
ООО "ФИЛИПС", Российская Федерация, 123022 г. Москва, ул. Сергея Макеева, д.13, тел. +7 495 961-1111
Для бытовых нужд
Класс защиты от поражения электрическим током: Класс I
Сделано в Индонезии

Сводная таблица параметров моделей:		
Модель	Электрические параметры	Автоотключение
GC4901, GC4902, GC4905, GC4908, GC4909	2500-3000 Вт, 220-240 В, 50-60 Гц	да

Условия хранения, эксплуатации	
Температура	+0 °C - +35 °C
Относительная влажность	20% - 95%
Атмосферное давление	85 - 109 кПа

KK

By yiri
Өндүрүш: "Филипс Коньюмер Лайфстайл Б.В.", Туссендиелен 4, 9206 АД, Драктен, Нидерланды.
Ресей және Көндүк Океан территориясына импорттаушы: ФИЛИПС ЖШК, Ресей Федерациясы,
123022 Мәскуе каласы, Сергей Макеев көшесі, 13-үй, тел. +7 495 961-1111.
Түркияда сәнеттиктерге арналган
Электр тогынан заамандандан коргау классы: Класс I
Индонезияда жасалган

Жиньтык кесте параметрлериниң модельдер:		
Модель	Электр параметрлери	Автоматты турде ошу
GC4901, GC4902, GC4905, GC4908, GC4909	2500-3000 Вт, 220-240 В, 50-60 Гц	ия

Сақтау шарттары, пайдалану	
Температура	+0 °C - +35 °C
Салыстырмалы ылдамдык	20% - 95%
Атмосфералык қысым	85 - 109 кПа

제조번호 부여기준 : 본 제품의 제조번호는 4자리,5자리,6자리,9자리로 표기될 수 있습니다. (1) 4자리일 경우 : 앞의 두 자리는 연도용, 뒤의 두 자리는 생산년 주를 의미합니다. 예) 0632 → 2006년 32번째 주에 생산 (2) 5자리일 경우 : 앞의 두 자리는 연도용, 다음 두 자리는 생산년 주를, 마지막 자리는 생산된 요일을 의미합니다. 예)06243 → 2006년 24번째 주의 수요일 생산 (3) 6자리일 경우 : 앞의 두 자리는 연도용, 다음 두 자리는 월을, 마지막 두 자리는 일을 의미합니다. 예)061125 → 2006년 11월 25일 생산 (4) 9자리일 경우 : 앞의 한 자리는 제조국을, 다음 두 자리는 연도용, 다음 두 자리는 생산년 주를, 다음 한 자리는 공정의 생산라인을, 마지막 3자리는 그 주에 생산된 제품의 일련번호를 의미합니다. 예)507402001 → 네덜란드에서 2007년 40번째 주에 2번 생산라인에서 첫 번째 생산 (5) 기타제조번호에 대한 문의사항은 (02)709-1200 으로 연락바랍니다.

EAC

FSC

©2018 Koninklijke Philips N.V.
All rights reserved.
4239 001 14821

MX Paper
FSC® C041288