

NEOLINE X-COP 7500s

ФИЛЬТР Z СИГНАТУР



NEOLINE





NEOLINE X-COP 7500S

Neoline X-COP 7500s – GPS радар-детектор топ-уровня с новейшим дальнобойным сверхчувствительным модулем EXD и уникальным фильтром Z сигнатур. Имеет повышенную дистанцию детектирования всех полицейских радаров, в т.ч. «в спину».



ФИЛЬТР Z СИГНАТУР

Уникальная технология, разработанная компанией Neoline для снижения количества ложных срабатываний. Своевременно распознает и блокирует ложные срабатывания от Датчиков Мертвых Зон автомобилей с системами:

- «Blind Spot Monitoring»
- «Side Assist»
- «Blind Spot Detection»

Существенное отличие данной технологии от других сигнатурных технологий, в том, что при использовании Фильтра Z сигнатур не будут блокированы настоящие полицейские радары, в частности, но не ограничиваясь:

- Стационарный и мобильный комплекс «КРИС-С», «КРИС-П»
- Стационарный и мобильный комплекс «АРЕНА»
- Ручной радар «ВИЗИР»
- Комплекс фиксации нарушений ПДД «КРЕЧЕТ»
- Фоторадарный комплекс «КОРДОН»



ДАЛЬНОБОЙНЫЙ СВЕРХЧУВСТВИТЕЛЬНЫЙ МОДУЛЬ EXD

Уникальная разработка компании Neoline. Совместно с режимом Турбо радар-детектор Neoline X-COP 7500s полностью раскрывает свой потенциал в дальности обнаружения полицейских радаров, в т.ч. маломощных радаров при детектировании «в спину».

Отдельный режим – «Турбо», включая который вы гарантируете определения полицейских радаров на максимальном расстоянии.

* Возможный максимальный выигрыш в расстоянии в сравнении с обычным радар-детектором.



GPS БАЗА И МОДУЛЬ «СТРЕЛКА»

Neoline X-COP 7500s содержит точки полицейских радаров 45 стран. GPS база постоянно обновляется и пополняется новыми точками. Все обновления возможны через сайт компании neoline.ru.

Обязательным атрибутом любого радар-детектора является модуль «Стрелка», который позволяет детектировать сигналы одноименного полицейского радара. Данный модуль интегрирован в Neoline X-COP 7500s.



ИНТЕЛЛЕКТУАЛЬНАЯ ОБРАБОТКА КАМЕР «АВТОДОРИИ»

Отличительной особенностью Neoline X-COP 7500s является интеллектуальная обработка камер «АВТОДОРИИ», которая происходит следующим образом:

- Голосовое предупреждение и отображение расстояния на дисплее до 1й камеры
- После проезда 1й камеры на дисплее отобразится расстояние до 2й камеры
- Информация на дисплее о текущей средней скорости будет чередоваться с расстоянием до 2й камеры «Автодории»
- Если текущая средняя скорость превысит разрешенную произойдет звуковое предупреждение
- При проезде 2й камеры произойдет голосовое оповещение об окончании видеоконтроля
- При съезде с участка дороги между двумя камерами X-COP 7500s сбросит оповещение об «Автодории»
- При остановке автомобиля между двумя камерами средняя скорость продолжит отображаться на дисплее
- Если между двумя камерами будет установлена мобильная засада с полицейским радаром, X-COP 7500s корректно оповестит о данной засаде и после проезда переключится на оповещение об «Автодории»



КАМЕРЫ КОНТРОЛЯ ПРАВИЛ ДОРОЖНОГО ДВИЖЕНИЯ

Радар-детектор Neoline X-COP 7500s оповещает о всех камерах контроля ПДД и заранее предупреждает о таких типах контроля, как:

- Фотофиксация проезда автомобиля «в спину»
- Контроль проезда обочин
- Контроль полосы общественного транспорта
- Контроль проезда светофора и перекрестка
- Контроль проезда пешеходного перехода

Neoline X-COP 7500s заблаговременно предупредит вас о таких камерах голосовым оповещением и информацией на дисплее.



ГОЛОСОВОЕ ОПОВЕЩЕНИЕ О 45 ТИПАХ ПОЛИЦЕЙСКИХ РАДАРОВ

Neoline X-COP 7500s оповестит о типе полицейского радара, разрешенной скорости на участке дороги, выдаст информацию о расстоянии к радару и средней скорости (в случае детектирования «Автодории»).

В базу занесены 45 различных типов радаров, такие как «Стрелка», «Робот», «Кордон», «Крис», «Кречет», «Автодория» и др. Каждый новый полицейский радар оперативно добавляется в базу и доступен в новых прошивках.



ИНФОРМАТИВНЫЙ OLED ДИСПЛЕЙ

В Neoline X-COP 7500s встроен контрастный OLED дисплей максимальной информативности, на который выводится следующая информация:

- схематическое изображение типа полицейского радара
- разрешенная скорость на участке дороги
- тип поступающего сигнала
- мощность сигнала
- текущая скорость автомобиля
- средняя скорость автомобиля
- расстояние до точки GPS
- текущее время

Управление кнопками и настройка радар-детектора интуитивно понятна. Всего 3 основных и 2 вспомогательных кнопки отвечают за полную настройку X-COP 7500s



РЕЖИМ X-COP

Режим X-COP является фирменной фишкой всех GPS радар-детекторов Neoline. Мы рекомендуем использовать его, вместо стандартных режимов Город и Трасса, т.к. радар-детектор не будет отвлекать вас от дороги, когда это не требуется (например, если вы едете в пределах 40 км/ч).

Описание:

1. При скорости от 1-40 км/ч радар-детектор не будет производить голосовые и звуковые оповещения о получаемых сигналах полицейских радаров по радиомодулю, ограничившись только индикацией на дисплее и голосовым оповещением о GPS точках.
2. При скорости от 41-70 км/ч включается режим Город (пониженная чувствительность = меньше ложных сигналов).
3. При скорости свыше 71 км/ч включается режим Трасса (повышенная чувствительность обнаружения полицейских радаров).

Данная функция позволит вам не отвлекаться на ненужные сигналы.



ОПАСНАЯ ЗОНА

X-COP 7500s позволяет самостоятельно добавлять в свою GPS базу Опасную зону, под которой подразумеваются точки расположения полицейских радаров (если таковых нет в текущей базе), оживленные перекрестки, лежащие полицейские и т.д. В следующий раз при движении в этом месте радар-детектор заблаговременно проинформирует вас предупреждающим сигналом.

Также вы можете добавить Ложную зону, под которой подразумевается область с большим кол-вом помех (например, торговые центры с раздвижными дверьми, заправки, все те места, где происходит ложные срабатывания). В следующий раз при движении в этом месте радар-детектор оповестит о въезде в Ложную зону и отсекает все сигналы в ней.

Радиус Опасных и Ложных зон можно задать в Меню устройства. Зоны устанавливаются в память устройства и не удаляются при перепрошивке или установке новой GPS базы.



РЕЖИМ ТИШИНЫ

Данный режим действует исходя из текущей скорости. Вы выставляете порог ограничения скорости, при котором радар-детектор будет срабатывать на получаемые сигналы только информируя вас на дисплее без звукового и голосового сопровождений.

С помощью данного режима вы не будете отвлекаться на работу радар-детектора, когда это не нужно.

*не работает при установленном режиме «X-COP»



ПРИОРИТЕТ GPS

Данная функция необходима для минимизации оповещений об одном и том же полицейском радаре по GPS и по радарному модулю. При включенной функции приоритет в оповещении отдается точкам в базе GPS. Во время стандартного GPS оповещения о полицейской камере, если детектируется сигнал радио модулем, то информация об этом сигнале подается только на дисплей, без звукового и голосового оповещения.



МАКСИМАЛЬНАЯ СКОРОСТЬ

Очень удобная функция, которая помогает не превышать вами же установленный лимит скорости. Установите скорость, при достижении которой будет произведено звуковое предупреждение о превышении скорости. Данная функция не привязана к базе GPS и функционирует отдельно от детектирования полицейских радаров.



ДАЛЬНОСТЬ GPS ОПОВЕЩЕНИЙ

Дальность оповещений к полицейским радарам в базе GPS может быть установлена исходя из ваших предпочтений:

- 1) По значению в базе – каждой камере в базе GPS производителем присвоено свое значения в метрах, за которое начнется оповещение.
- 2) По установленному значению в настройках – каждой камере в базе GPS присваивается значение на выбор: 500 м / 600 м / 700 м / 800 м / 900 м
- 3) По текущей скорости автомобиля – чем выше скорость, тем за большее расстояние вы узнаете об установленном полицейском радаре.



АВТОПРИГЛУШЕНИЕ ГРОМОКСТИ

X-COP 7500s имеет функцию затухания громкости на 50% через 6 сек после обнаружения полицейского радара. Тем самым водитель избежит надоедливого звукового сопровождения.



КРЕПЛЕНИЕ

Радар-детектор X-COP 7500s оснащен стандартным креплением к лобовому стеклу и работает при напряжении 12В.



DEMO

ДЕМО РЕЖИМ

Для удобства пользователя в Демо режиме будет показана работа радар-детектора (звуковое и голосовое оповещение, индикация на дисплее).

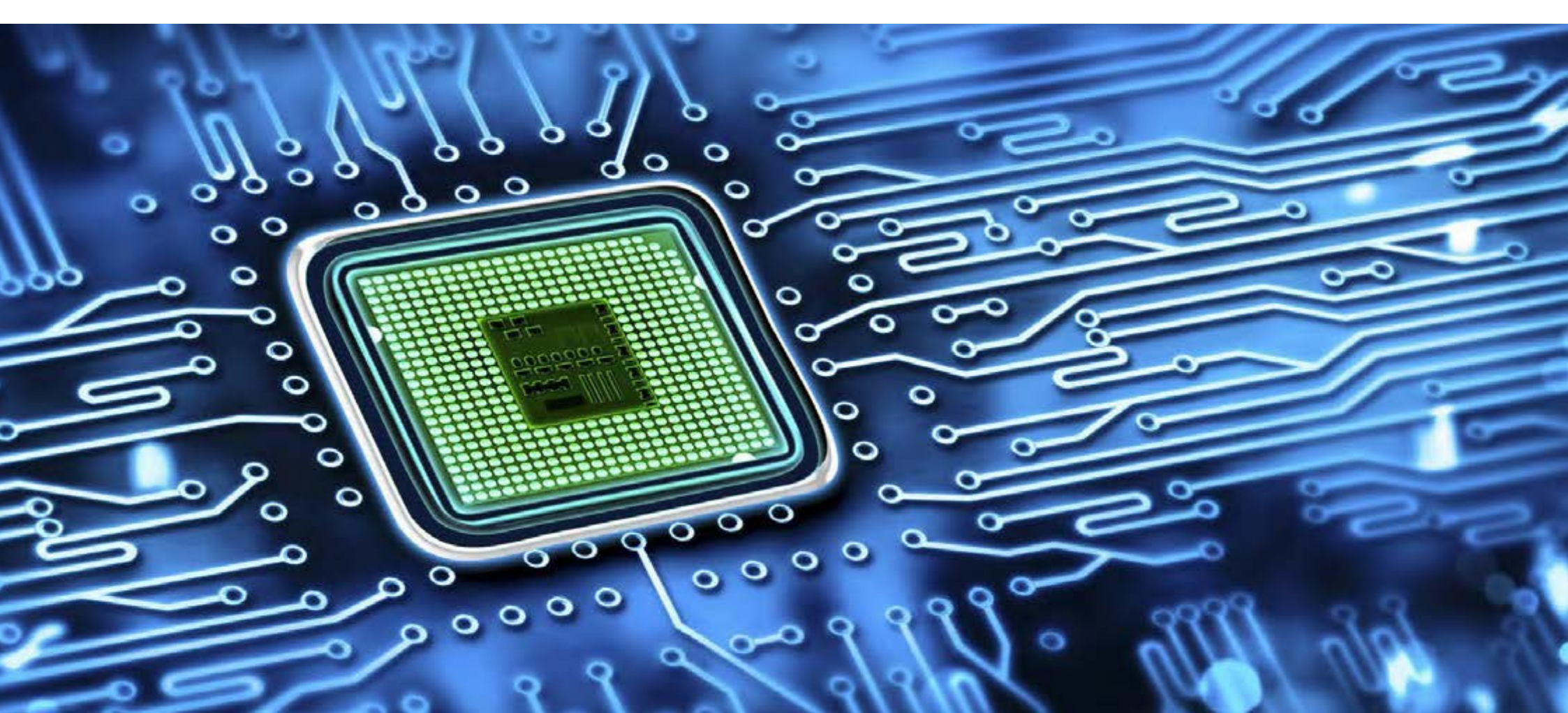
Для входа в демо режим нажмите одновременно PWR и MODE кнопки на 2 сек. радар-детектор выйдет из демо режима после завершения всего цикла оповещений и индикаций.



НАДЕЖНОСТЬ КАЖДОЙ ДЕТАЛИ

Neoline X-COP 7500s – это разработка ведущих корейских специалистов в области автомобильной электроники, направленная на повышение безопасности водителя.

Neoline X-COP 7500s - идеальное сочетание корейского качества и надежности.



ОБНОВЛЕНИЕ ПРОШИВКИ И БАЗЫ GPS

При выходе новых прошивок и баз GPS необходимо обновлять их с помощью подключения радар-детектора к ПК. Актуальная прошивка и база GPS позволят не пропускать недавно установленные полицейские радары и камеры.

Следите за официальными обновлениями прошивки на сайте www.neoline.ru



ТЕХНИЧЕСКИЕ ХАРАКТЕРИСТИКИ X-COP 7500s

- Дальнобойный сверхчувствительный радарный модуль EXD (X, K, Ka, Laser)
- Фильтр Z сигнатур
- GPS-база полицейских радаров и камер 45-ти стран (РФ, ЕС, Белоруссия, Казахстан, Узбекистан, Азербайджан, Армения, Грузия и др.)
- Интеллектуальная обработка камер системы «Автодория»
- Радиомодуль обнаружения полицейских радаров «Стрелка»
- Оповещение о камерах контроля ПДД (выделенная полоса, фотофиксация «в спину», обочина, перекресток, светофор, пешеходный переход)
- Голосовое оповещение о 45 типах стационарных радаров
- OLED дисплей
- Отображение на дисплее текущего расстояния до полицейского радара / скорости / разрешенной скорости / средней скорости / мощности сигнала / названия полицейского радара
- Режимы Город / Трасса / Турбо / X-COP
- Добавление Опасных и Ложных зон
- Установка радиуса Опасных и Ложных зон
- Режим Тишины
- Приоритет GPS
- Максимальная скорость / Допустимое превышение скорости
- Голосовые подсказки на русском языке
- Звуковое оповещение / Автоприглушение звука
- Настройка громкости / яркости
- Демо режим
- Дальность обнаружения до 2,5 км
- Защита от обнаружения VG-2 / Spectre 4
- Обновление прошивки через порт Mini USB
- Входное напряжение 12В
- Гарантия 2 года
- Сделано в Корее



КОМПЛЕКТАЦИЯ:

- NEOLINE X-COP 7500s
- Крепление к лобовому стеклу
- Кабель питания в автомобильную розетку с кнопкой ВКЛ/ВЫКЛ
- USB кабель
- Руководство пользователя
- Гарантийный талон



NEOLINE



NEOLINE
X-COP 7500s

Официальный сайт: www.neoline.ru. Тех. поддержка: support@neoline.ru