

Sie haben sich für das Grenzflächenmikrofon Classis BM 43 von beyerdynamic entschieden. Wir danken für Ihr Vertrauen. Nehmen Sie sich bitte einige Minuten Zeit und lesen Sie diese Information vor Inbetriebnahme aufmerksam durch.

Beschreibung

Das Classis BM 43 ist ein kleines Kondensator-Grenzflächenmikrofon mit einer Halbkugelcharakteristik und wird bei Diskussionsrunden, Telekonferenzen, Studio- und Liveaufnahmen eingesetzt. Das robuste Gehäuse mit seinem hochwertigen Design ist mit einem sehr exklusiven, staubabweisenden Stoff überzogen. Dank seiner matten, reflexionsfreien Oberfläche kann das Classis BM 43 unauffällig in jede Installation integriert werden. Das eingebaute Hochpassfilter reduziert tief-frequente Tisch- und Störgeräusche.

Die Erhöhung des Schalldrucks an einer Grenzfläche bewirkt eine höhere Empfindlichkeit, einen größeren Signal-Rauschabstand und Kammfiltereffekte sind nicht möglich.

Anschluss

Alle Versionen des Classis BM 43 besitzen einen integrierten Speisewandler mit elektronisch symmetrierten Ausgang. Zum Betrieb ist eine Phantomspannung erforderlich.

Das Classis BM 43 B bzw. Classis BM 43 W hat ein 3 m langes Kabel mit freien Enden (Anschlussbelegung: rot = NF+, gelb = NF-, Masse).

Das Classis BM 43 BC ist mit einem 3-pol. XLR-Stecker ausgestattet.

Pflege

Zum Reinigen der Oberfläche nehmen Sie ein feuchtes, weiches Tuch. Bei Bedarf können Sie ein mildes Reinigungsmittel (z.B. Geschirrspülmittel) verwenden, auf keinen Fall lösemittelhaltige Reiniger. Achten Sie darauf, dass kein Wasser in das Mikrofon eindringt.

Service

Im Servicefall wenden Sie sich bitte an autorisiertes Fachpersonal. Öffnen Sie das Mikrofon auf keinen Fall selbst, Sie könnten sonst alle Gewährleistungsansprüche verlieren.

Versionen

Bez.	Beschreibung	Best.-Nr.
Classis BM 43 B	schwarz, integrierter Speisewandler, 3 m Kabel mit freien Enden	723.800
Classis BM 43 W	weiß, integrierter Speisewandler, 3 m Kabel mit freien Enden	723.819
Classis BM 43 BC	schwarz, integrierter Speisewandler, 3 m Kabel, mit 3-pol. XLR-Stecker	729.515

Entsorgung

Dieses Produkt darf am Ende seiner Lebensdauer nicht über den normalen Haushaltsabfall entsorgt werden sondern muss an einem Sammelpunkt für das Recycling von elektrischen und elektronischen Geräten abgegeben werden. Das Symbol auf dem Produkt, der Gebrauchsanweisung oder der Verpackung weist darauf hin.



Thank you for selecting the Classis BM 43 boundary condenser microphone. Please take some time to read carefully through this product information before setting up the equipment.

Description

The Classis BM 43 is a small condenser boundary microphone with a semi-spherical polar pattern for round table discussions, teleconferences, studio and live recording. The robust housing is of a high-quality design and covered with very exclusive, dust repellent material. The matt, non-glare surface allows integrating the Classis BM 43 discretely into each installation. The integrated high pass filter reduces low-frequency noise from tables and other.

The increase of the sound pressure at a boundary results in a higher gain, signal-to-noise ratio and comb filter effects cannot occur.

Connection

All the versions of the Classis BM 43 have an integrated pre-amp with balanced output. For operation a phantom power supply is needed.

The Classis BM 43 B or Classis BM 43 W is provided with a 3 m long bare-ended cable (pin assignment: red = AF+, yellow = AF-, ground).

The Classis BM 43 BC comes with a 3-pin male XLR connector.

Maintenance

Use a soft, damp cloth for cleaning the surface. If necessary, you can use a gentle cleansing agent (such as washing-up liquid). Take care not to allow any water to enter the transducer elements and do not use any solvent cleaners.

Service

Servicing must be carried out by qualified service personnel only. Dismantling the microphone yourself will invalidate the guarantee.

Versions

Model	Description	Order #
Classis BM 43 B	black, integrated pre-amp, bare-ended 3 m long cable	723.800
Classis BM 43 W	white, integrated pre-amp, bare-ended 3 m long cable	723.819
Classis BM 43 BC	black, integrated pre-amp, 3 m long cable with 3-pin male XLR connector	729.515

Disposal

This symbol on the product, in the instructions or on the packaging means that your electrical and electronic equipment should be disposed at the end of its life separately from your household waste. There are separate collection systems for recycling in the EU. For more information, please contact the local authority or your retailer where you purchased the product.



Nous vous félicitons pour l'achat du microphone de surface à gradient de pression Classis BM 43 et vous remercions de votre confiance. Veuillez lire attentivement ces informations de produit avant la mise en marche du microphone.

Description

Le Classis BM 43 est un petit microphone de surface à condensateur doté d'une directivité semi-sphérique, utilisé lors de tables rondes, de conférences téléphoniques, d'enregistrements en studio et en direct. Le boîtier robuste avec design de haute qualité est habillé d'un tissu exclusif résistant à la poussière. Grâce à ses surfaces mates non réfléchissantes, le Classis BM 43 peut être discrètement intégré dans toutes les installations. Le filtre passe-haut intégré réduit les bruits de table et parasites de basse fréquence.

L'augmentation de la pression sonore sur une surface limite entraîne une sensibilité plus élevée, un plus grand rapport signal-bruit et une disparition des effets de filtre en peigne.

Branchement

Tous les versions de Classis BM 42 ont un préampli incorporé avec sortie symétrique et nécessitent une alimentation fantôme.

Le Classis BM 42 B ou Classis BM 42 W est muni d'un câble de liaison à extrémités libres de 3 mètres (rouge = signal+, jaune = signal-, masse).

Le Classis BM 43 BC est doté d'un connecteur XLR 3 broches.

Maintenance

Pour le nettoyage du micro, il suffit d'utiliser un tissu doux humidifié. En cas de besoin vous pouvez utiliser un produit de nettoyage non détergeant (liquide de vaisselle). Veillez à ce qu'en aucun cas des gouttes d'eau ne tombent sur le transducteur du microphone.

Service après-vente

En cas de dommage, veuillez vous adresser au service après-vente de beyerdynamic. N'ouvrez pas le microphone, vous risqueriez sinon de perdre vos droits de garantie.

Versions

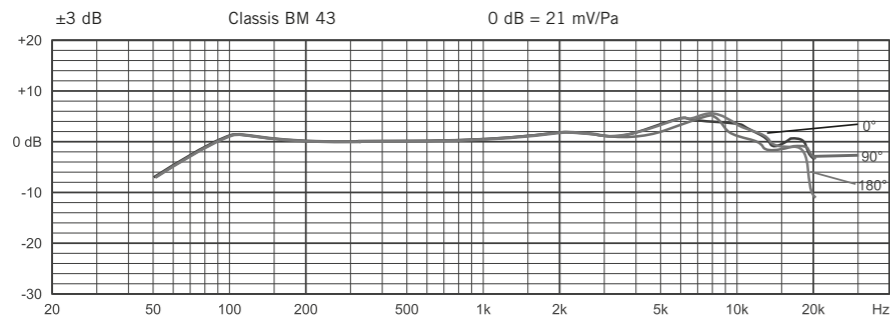
Mod.	Description	Art. N°
Classis BM 43 B	noir, préampli incorporé, câble 3 m avec extrémités libres	723.800
Classis BM 43 W	blanc, préampli incorporé, câble 3 m avec extrémités libres	723.819
Classis BM 43 BC	noir, préampli incorporé, câble 3 m avec fiche XLR à 3 broches	729.515

Evacuation

Ce symbole sur le produit, l'emballage ou dans le manuel signifie que votre équipement électrique et électronique doit être, en fin de vie, jeté séparément de vos déchets ménages. Il existe en France des systèmes de collecte différents pour les déchets recyclables. Pour plus d'information, veuillez contacter les autorités locales ou le revendeur chez qui vous avez acheté le produit.

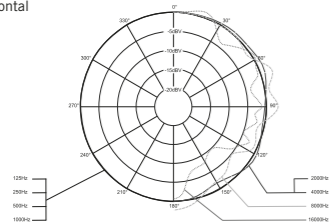


Frequenzkurve · Frequency response curve · Courbe de fréquence

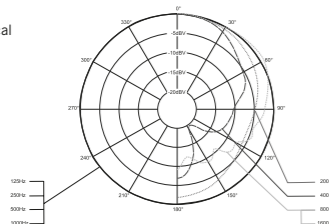


Richtdiagramm · Polar pattern · Directivité

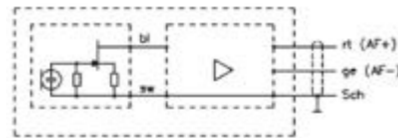
Horizontal



Vertical



Blockschaltbild · Wiring diagram · Diagramme de câblage



rt = red/rouge
ge = yellow/jaune
Sch = shield/blindage

Technische Daten

Wandlerprinzip	Kondensator (Back-Elektret)
Arbeitsprinzip	Druckempfänger
Übertragungsbereich	40 - 20.000 Hz
Richtcharakteristik	Halbkugel
Feldleerlaufübertragungsfaktor	21 mV/PA = -33,5 dBV
Nennimpedanz	< 200 Ω
Nennabschlussimpedanz	≥ 1 kΩ
Max. Grenzschalldruckpegel bei 1 kHz	124 dB
Geräuschspannungsabstand	65 dB [A, RMS]
Geräuschspannung	9,1 µV [A, RMS]
A-bewerteter Äquivalent-schalldruckpegel	29 dB
Spannungsversorgung	8 - 52 V Phantom-speisung
Stromaufnahme	ca. 2,3 mA
Abmessungen o. Stecker (L x B x H)	86 x 61 x 21 mm
Gewicht mit Kabel	213 g

Technical Specifications

Transducer type	Condenser (back electret)
Operating principle	Pressure
Frequency response	40 - 20,000 Hz
Polar pattern	Semi-spherical
Open circuit voltage	21 mV/PA = -33.5 dBV
Nominal impedance	< 200 Ω
Nominal output impedance	≥ 1 kΩ
Max. SPL at 1 kHz	124 dB
Signal-to-noise ratio	65 dB [A, RMS]
Noise voltage	9.1 µV [A, RMS]
A-weighted equivalent SPL	29 dB
Voltage supply	8 - 52 V phantom power
Current consumption	approx. 2.3 mA
Dimensions without connector (L x W x H)	86 x 61 x 21 mm
Weight with cable	213 g

Spécifications techniques

Type de transducteur	Condensateur (Back-Electret)
Principe de fonctionnement	Pression
Bande passante	40 à 20.000 Hz
Directivité	Semi-sphérique
Efficacité en champs libre	21 mV/PA = -33,5 dBV
Impédance nominale	< 200 Ω
Impédance de charge	≥ 1 kΩ
Pression sonore max. 1 kHz	124 dB
Rapport signal-bruit	65 dB [A, RMS]
Tension de bruit	9,1 µV [A, RMS]
Pression sonore, pondérée A	29 dB
Tension d'alimentation	8 - 52 V fantôme
Consommation de courant	env. 2,3 mA
Dimensions sans connecteur (L x L x H)	86 x 61 x 21 mm
Poids avec câble	213 g

www.beyerdynamic.com



beyerdynamic GmbH & Co. KG · Theresienstraße 8 · 74072 Heilbronn · Germany · Tel. +49 7131 617-0 · Fax +49 7131 617-204 · info@beyerdynamic.de

Weitere Vertriebspartner weltweit finden Sie im Internet unter www.beyerdynamic.com. Abbildungen nicht verbindend. Änderungen vorbehalten.

For further distributors worldwide, please go to www.beyerdynamic.com. Non-contractual illustrations. Subject to change without notice.

DE-EN-FR 2 / Classis BM 43 / 652.024 (07.16)

CLASSIS BM 43

**GRENZFLÄCHENMIKROFON
BOUNDARY MICROPHONE
MICROPHONE DE SURFACE**

Produktinformation

Product Information

Informations de produit