

Ritmix

AVR-550 Mirror



Камера
заднего вида



Сенсорный
экран
5 дюймов



Датчик
удара



Детектор
движения



Угол
обзора



Батарея
350 мАч



Автомобильный видеорегистратор

Руководство пользователя

TM.by
ONLINE STORE

<https://tm.by>
Интернет-магазин TM.by

О ПРОДУКТЕ

Видеорегистратор (DVR) - это устройство, записывающее видео и аудио информацию во время движения. Оно поможет вам избежать неприятностей в ситуациях, когда кто-либо пытается вам навредить и может обеспечить наглядные доказательства при дорожно-транспортных происшествиях. Кроме того, регистратор позволяет записывать прекрасные пейзажи во время путешествий.

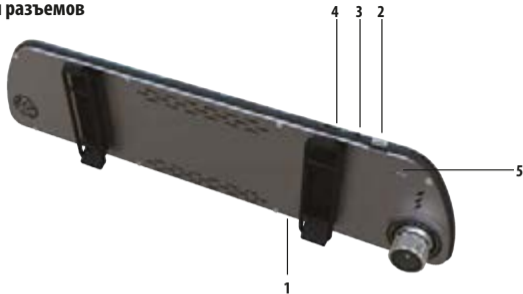
Для обеспечения правильного использования устройства, пожалуйста, внимательно прочитайте приведенные ниже инструкции перед началом эксплуатации.

ПЕРЕД НАЧАЛОМ ЭКСПЛУАТАЦИИ

1. Используйте оригинальную высокоскоростную TF карту класса 10 для хранения видео, в противном случае устройство отобразит «Ошибка файла» или «Ошибка SD карты». Максимальный поддерживаемый объем TF карты составляет 64 Гб.
2. Отформатируйте карту памяти перед первым использованием устройства. Если на карте памяти находятся другие видео или фотографии, они не будут читаться устройством.
3. Вставляйте карту в правильном направлении. Если вы вставляете карту не той стороной, это может повредить устройство и TF карту.
4. Вытаскивайте запальник (штекер) зарядного устройства автомобиля из гнезда зарядки 12-24V (прикуривателя), когда вы не используете видеорегистратор, в частности, во время парковки. В противном случае, высокий мгновенный электрический ток при запуске двигателя автомобиля может повредить видеорегистратор.
5. Данное устройство предназначено для использования в автомобиле. Мы рекомендуем использовать видеорегистратор, подключая к сети питания. Встроенная АКБ необходима для гарантии записи при краткосрочных отключениях от сети.
6. Устройство использует ток 1.5 А и напряжение 5 В. Мы рекомендуем использовать комплектное зарядное устройство или аксессуары со схожими параметрами.

ИНСТРУКЦИЯ ПО ЭКСПЛУАТАЦИИ

Описание кнопок и разъемов

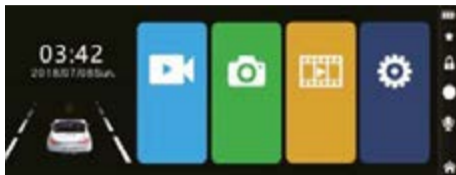


Основное управление осуществляется на сенсорном экране устройства.






1. - Включение/Выключение устройства (долгое нажатие), включение/выключение экрана (короткое нажатие)
2. USB-порт питания
3. AV-порт подключения дополнительной камеры
4. TF-Разъем для карты памяти
5. RESET- Сборс

1. Включение/выключение питания: Нажмите и удерживайте кнопку питания 2-3 секунды для включения или выключения питания. Если в устройство вставлена TF карта, то при включении оно автоматически перейдет в режим записи. Короткое нажатие- Вкл./Выкл. экрана.

2. Основное меню.



1.1 Нажмите для входа в меню записи видео.

-  -Вкл./Выкл. Ночного режима
-  -Заблокировать от перезаписи и удаления текущее видео
-  -Вкл./Выкл. запись
-  -Вкл./Выкл. Запись звука
-  -Возврат в главное меню

1.2 Нажмите для перехода в меню фотографии


 - Нажмите, чтобы сделать фото

 - Возврат в главное меню




1.3 Нажмите для перехода к файлам на карте памяти

 - Вкл./Выкл. Защиту файла от удаления/ перезаписи

 /  - Переключение между файлами

 - Запуск видео

 - Удаление файла

 - Возврат в главное меню



1.4 Нажмите для перехода в меню Настройки

Разрешение: Выбор качества записи и фото.

Циклическая запись: Данная функция позволяет перезаписывать незащищенные от записи файлы в автоматическом режиме.

Баланс белого: Подстройка изображения под различные погодные условия.

ISO: Настройка светочувствительности камеры.

Дата и время: Настройки текущей даты и времени для отображения на фото и видео файлах.

Штамп даты: Отображение даты и времени на фото и видеофайлах.

Детектор движения: Активация записи при обнаружении движения.

G-сенсор: автоматическое сохранение от перезаписи видеофайлов, выполненных в момент столкновения и резких ускорений, торможений и поворотов.

Режим парковки: Запись инцидентов с припаркованным авто (рекомендуется работа с активированным G-сенсором). *ВНИМАНИЕ: для корректной работы функции необходимо обеспечить непрерывную зарядку устройства!**

* данные функции являются основными, их набор может меняться в зависимости от номера прошивки конкретного устройства.

ЧАСТО ЗАДАВАЕМЫЕ ВОПРОСЫ:

Вопрос: Почему DVR камера отображает «SD карта полна»?

Ответ: 1) Убедитесь, что вы используете высокоскоростную карту памяти класса 10 от оригинального производителя. При использовании аналогичных карт класса 4 или 6 устройство будет отображать «SD карта полна», потому что эти карты не являются совместимыми с устройством. (Примечание: Максимальный поддерживаемый DVR объем карты памяти составляет 64 Гб)

2) Проверьте в настройках меню DVR, активирована ли функция «Циклическая запись». Функция «Циклическая запись» должна быть активирована для того, чтобы новый видео материал записывался вместо предыдущего.

3) Проверьте в настройках меню DVR, выключили ли вы функции «G-сенсор», «Мониторинг парковки» и «Детектор движения». Если «датчик удара» (G-сенсор) включен, то файл, записанный при активации устройства по срабатыванию данного датчика, будет защищен и его нельзя будет перезаписать, а устройство будет автоматически осуществлять непрерывную запись, если функции мониторинга парковки и детектора движения включены, это приводит к заполнению SD карты.

4) Необходимо форматировать карту памяти вручную по крайней мере 2-3 раза в месяц, поскольку на ней содержатся защищенные файлы, создаваемые во время чрезвычайных ситуаций и эти файлы не могут перезаписываться автоматически. Их необходимо удалять вручную.

Вопрос: Почему видеорегистратор постоянно включается и выключается автоматически?

Ответ: Первым делом убедитесь, что функция «Мониторинг парковки» и «G-сенсор» в настройках меню активированы. Если функция «Мониторинг парковки» активирована, то регистратор автоматически переходит в режим «Мони-

торинг парковки», в котором камера автоматически включается при обнаружении движения или тряски и выключается, если движение прекращается. Это обуславливает постоянное автоматическое включение и выключение. Функция «G-сенсор» также автоматически защищает видеофайлы от перезаписи, чтобы хранить их в качестве свидетельства инцидента. Пожалуйста, деактивируйте эти две функции в настройках меню и повторите попытку. Кроме того, необходимо деактивировать функцию «Детектор движения» в настройках меню, потому что при ее активации устройство автоматически начнет запись, если впереди обнаружено какое-либо движение и закончит запись при прекращении каких-либо движений.

Вопрос: Почему DVR постоянно зависает во время записи?

Ответ: Убедитесь, что вы используете высокоскоростную карту памяти класса 10 от оригинального производителя. При использовании аналогичных карт класса 4 или 6 устройство будет отображать «SD карта полна» или ошибку, потому что эти карты не являются совместимыми с данным видеорегистратором.

Вопрос: Почему изображение, записанное с помощью DVR камеры, является нечетким?

Убедитесь, что в настройках установлено наилучшее качество записи 1080P (1920*1080).

1080P является наилучшим качеством изображения, 720P - средним, а VGA - самым низким.. При выборе VGA качество изображения будет нечетким. Пожалуйста, измените настройку на 1080P.

Кроме того, на качество изображения также влияет окружение; ночью или в условиях тумана изображение может быть хуже, чем при нормальных условиях

СПЕЦИФИКАЦИИ

Дисплей	Сенсорный IPS, 5 дюймов
Процессор	Generalplus 6248
Камера	Основная: CMOS, f=2.0, сенсор SC 2363, 4 слойная линза
	Дополнительная: CMOS, f=2.4, сенсор V06, 4 слойная линза
Цвет	Серебро
Батарея	Литий-полимерный аккумулятор 350 мАч
Питание	12-24 В
Формат видео	AVI
Формат фото	JPG
Разрешение видео	1920x1080, 30 кадров в сек.
	VGA 640x480, 30 кадров в сек. (для второй камеры)
Поддержка карт памяти	64 Гб (макс.)
Угол обзора	170 градусов
Разрешение фото	12.0 Мп
WDR	Поддерживается
Ночной режим	Да
Порт зарядки	мини-USB
Основные функции	Циклическая запись, Датчик движения, G-сенсор, режим парковки, Дата и время на видео
Комплект поставки	Видеорегистратор, крепление на салонное зеркало авто, зарядное устройство в авто, дополнительная камера, инструкция

Изготовитель:

HK TAIHUAXIN TECHNOLOGY CO., LIMITED, RM 1101,11/F SAN TOI BLDG NO 139 CONNAUGHT RD CENTRAL HongKong

Эйч Кей Тайхуасин Текнолоджи Ко. Лимитед

Оф. 1101, 11/F, Сан Той Билдинг, 139, Коннат Роуд, Централ, Гонконг

Завод изготовителя:

SHENZHEN TAIHUA WORLD TECHNOLOGY CO.,LTD , 5F East,Blog.1 of Phase 2,JieWei Industrial Pk.,PingXin Rd.,Pinghu,LongGang Dist.,Shenzhen,China

Шэньчжэнь Тайхуа Ворлд Текнолоджи КО ЛТД, 5Ф Ист, Блок 1 Фаза 2, ДжейВей Индастиал Парк, ПингКсин Род, Пингху, Лонганг Дист., Шэньчжэнь, Китай

Соответствует требованиям Технического регламента Таможенного союза ТР ТС 020/2011 «Электромагнитная совместимость технических средств»

Информация о сертификате соответствия указана на упаковке товара.

Иортер: 000 «ВЕЛЕС», адрес 119049, г. Москва, 1-й Добрынинский переулок, дом 19, строение 6, этаж 1, помещение 7, корпус 1

Уполномоченная организация: 000 «ВЕЛЕС», адрес 119049, г. Москва, 1-й Добрынинский переулок, дом 19, строение 6, этаж 1, помещение 7, корпус 1

ИСПОЛЬЗОВАТЬ ТОЛЬКО ПО ПРЯМОМУ НАЗНАЧЕНИЮ

Дата изготовления указана в серийном номере товара (позиции с 10ю по 15ю) в формате ГГГГММ, где ГГГГ обозначает год изготовления, ММ обозначает месяц изготовления.

Гарантийный срок: 12 месяцев. Срок службы: 24 месяца. Срок годности: не ограничен

Внешний вид продукта может отличаться от изображенного на упаковке.

Конструкция и технические характеристики могут быть изменены без предварительного уведомления.

