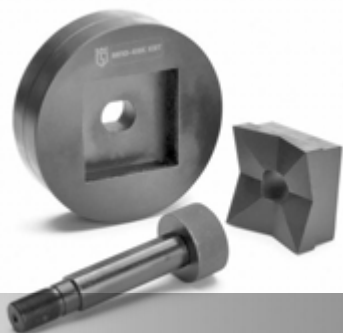


# Матрицы для пробивки отверстий в стальных листах

Профессиональная серия



Паспорт модели:

**МПО (KVBT)**

**НМПО-РГ (KVBT)**

**НМПО-МГ (KVBT)**

**НМПО-116 (KVBT)**

[www.kvt.su](http://www.kvt.su)

**ВНИМАНИЕ!**

Прочитайте данный паспорт перед эксплуатацией инструмента и сохраните его для дальнейшего использования. Пожалуйста, обратите внимание на предупреждающие надписи. Это поможет Вам продлить срок службы инструмента, избежать его повреждения и травм при работе.

## Назначение

Перфоформы для пробивки отверстий устанавливаются в соответствующий инструмент для пробивки отверстий и служат для проведения пробивки отверстий в стальных листах сборочных шкафов под кабельные вводы PG, MG, приборы, замки, кнопки и прочее.

## Комплект поставки

### Перфоформа МПО:

Перфоформа (16,2/18,6/20,5/22,5/25,4/28,3/30,5/32,5/37,0/40,5/47,0/50,5/54,2/60,0/64,0) . . . . .	1 шт.
Упаковка (картонная коробка) . . . . .	1 шт.

### Перфоформа МПО квадратного и прямоугольного профиля:

Перфоформа (22*22/25*25/46*46/50*50/68*68/72*72/80*80/92*92/138*138/22*30/46*55/46*72/46*90). . . . .	1 шт.
Упаковка (картонная коробка) . . . . .	1 шт.
Шпилька $\varnothing$ 11/20 (22*22/25*25). . . . .	1 шт.
Шпилька $\varnothing$ 20 (46*46/50*50/68*68/72*72/80*80/92*92/138*138/46*55/46*72/46*90) . . . . .	1 шт.
Ограничительная гайка с накаткой . . . . .	1 шт.
Упаковка (брезентовая сумка) . . . . .	1 шт.
Упаковка (стальной кейс) (МПО-138*138). . . . .	1 шт.
Упаковка (картонная коробка) (МПО-22*22/МПО-25*25) . . . . .	1 шт.

### Набор перфоформ НМПО-PG:

Перфоформа (18,6/20,5/22,5/28,3/37,0/47,0/54,2/60,0) . . . . .	8 шт.
Шпилька $\varnothing$ 11/20 . . . . .	1 шт.
Шпилька $\varnothing$ 20 . . . . .	1 шт.
Опорная втулка . . . . .	1 шт.
Пластиковый кейс . . . . .	1 шт.

### Набор перфоформ НМПО-MG:

Перфоформа (16,2/20,5/25,4/32,5/40,5/50,5/64,0) . . . . .	7 шт.
Шпилька $\varnothing$ 11/20 . . . . .	1 шт.
Шпилька $\varnothing$ 20 . . . . .	1 шт.
Опорная втулка . . . . .	1 шт.
Пластиковый кейс . . . . .	1 шт.

### Набор перфоформ НМПО-116:

Перфоформа (76,1/88,9/102,8/115,5) . . . . .	4 шт.
Шпилька $\varnothing$ 20 . . . . .	1 шт.
Опорная втулка . . . . .	1 шт.
Пластиковый кейс . . . . .	1 шт.

## Технические характеристики

Максимальная толщина пробиваемого стального листа (St37) – 3мм  
Совместимость с прессами для пробивки отверстий в стальных листах: ПГРО-60А, ПГРОп-60А, ПГРОу-60А, ПГПО-60, ПГПО-60А, ПГАПО-60А

\* Пресса для пробивки имеют в комплекте набор из перфоформ, для более подробной информации следует обратиться к информации на сайте компании

## Устройство и принцип работы

Перфоформы для пробивки отверстий в стальных листах состоят из матрицы и пуансона

Матрица через отверстие устанавливается по шпильке на опорную втулку

Пуансон круглых матриц навинчивается на открытую резьбовую часть втулки коронкой в направлении матрицы

Шпилька квадратной или прямоугольной перфоформы имеет грани для центровки матрицы и пуансона



## Меры безопасности



### Ознакомьтесь с инструкцией!

Перед началом работы внимательно изучите паспорт инструмента!



### Осторожно! Возможно травмирование!

Берегите руки! Не помещайте пальцы в рабочую зону инструмента!

- Используйте инструмент согласно его назначения
- В случае обнаружения некорректной работы инструмента, или в случае обнаружения неисправностей, прекратите его использование и обратитесь в Сервисный Центр КВТ

## Порядок установки круглой перфоформы

- 1 Установите необходимую шпильку (либо переходную  $\varnothing 11/20$  мм, либо  $\varnothing 20$  мм) в установочное резьбовое отверстие в рабочей голове инструмента, в зависимости от размера матрицы
- 2 Установите опорную втулку по шпильке на рабочую голову
- 3 Установите матрицу по шпильке на опорную втулку
- 4 Установите с одной стороны листа шпильку с уже установленной матрицей, с обратной стороны листа накрутите по резьбовой части шпильки пуансон.
- 5 Создайте давление и пробейте отверстие в листе

## Порядок установки квадратной перфоформы

- 1 Установите необходимую шпильку (либо переходную  $\varnothing 11/20$  мм, либо  $\varnothing 20$  мм) в установочное резьбовое отверстие в рабочей голове инструмента, в зависимости от размера матрицы
- 2 Установите опорную втулку по шпильке на рабочую голову
- 3 Установите матрицу по шпильке на опорную втулку
- 4 Установите с одной стороны листа в отверстие шпильку с уже установленной матрицей, с обратной стороны листа установите пуансон и накрутите гайку из комплекта квадратной/прямоугольной матрицы
- 5 Создайте давление и пробейте отверстие в листе



### **ВНИМАНИЕ!**

*В момент когда отверстие пробито, прекратите нагнетать давление-это может привести к врезанию пуансона в матрицу и как следствие повреждению режущих кромок пуансона.*

## Правила гарантийного обслуживания

### **Уважаемые покупатели!**

Мы непрерывно работаем над повышением качества обслуживания своих клиентов. Если у Вас возникли какие-либо проблемы с инструментом, мы всегда рассмотрим Ваши претензии и сделаем все возможное для их удовлетворения.

Информацию о сроках гарантийного обслуживания Вы можете узнать на сайте [www.kvt.su](http://www.kvt.su)

Гарантия не распространяется, либо ограничена сроками на ряд деталей, комплектующих, а так же на случаи, которые не являются гарантийными согласно разделу № 3 и № 4 Положения о гарантийном обслуживании.

### Адреса и контакты

#### **СЕРВИСНЫЙ ЦЕНТР КВТ**

248033, Россия, г. Калуга  
пер. Секиотовский, д. 12  
телефон: (4842)595-260  
адрес электронной почты: [service@kvt.su](mailto:service@kvt.su)

Завод-изготовитель оставляет за собой право вносить изменения в конструкцию инструмента без уведомления

### Сведения о приемке

Перфоформы для пробивки отверстий

**МПО (КВТ)**  
**НМПО-РГ (КВТ)**  
**НМПО-МГ (КВТ)**  
**НМПО-116 (КВТ)**

Соответствует техническим условиям  
ТУ 4834-022-97284872-2006.  
Признан годным для эксплуатации.



### Отметка о продаже

Калужский электротехнический завод «КВТ», 248033, Россия, г. Калуга, пер. Секиотовский, д. 12