



EKF



ПАСПОРТ

Выключатели автоматические
серии BA 47-29 EKF BASIC

1. НАЗНАЧЕНИЕ

Автоматические выключатели серии ВА 47-29 EKF Basic применяются в электрических цепях переменного тока номинальным напряжением 230/400 В и частотой 50Гц.

Автоматические выключатели являются механическими коммутационными аппаратами и применяются для оперативных включений и отключений в электрических сетях переменного тока, а также защиты от токов перегрузки и коротких замыканий в жилых и общественных сооружениях.

Автоматические выключатели серии ВА 47-29 EKF Basic соответствует ГОСТ Р 50345-2010 (МЭК 60898-1:2003).

2. ТЕХНИЧЕСКИЕ ХАРАКТЕРИСТИКИ

Основные технические характеристики приведены в таблице 1

Таблица 1

Параметры	Значения
Количество полюсов	1; 2; 3; 4
Номинальное напряжение, Un, В	230/400
Частота fn, Гц	50
Номинальный ток нагрузки In, А	6 – 63
Характеристика срабатывания	B, C (рис. 1)
Тепловой расцепитель. Если температура окружающей среды отличается от 30°С, то номинальный ток выключателя необходимо умножить на коэффициент, приведенный на рис. 2	при $I=1,13I_n$, $t_{cp} \geq 1$ ч (для $I_n \leq 63A$); при $I=1,45I_n$, $t_{cp} < 1$ ч (для $I_n \leq 63A$); при $I=2,55I_n$, $1c < t_{cp} < 60c$ (для $I_n < 32A$); $1c < t_{cp} < 120c$ (для $I_n > 32A$) расцепление
Наибольшая отключающая способность, не менее, Icp, кА	4,5
Степень защиты	IP20
Механическая износостойкость, кол-во циклов	20 000
Коммутационная износостойкость, кол-во циклов	6 000
Сечение подключаемого провода, мм ²	1-35
Климатическое исполнение	УХЛ 4
Категория применения	A

Время-токовые характеристики выключателей представлены на рисунке 1.

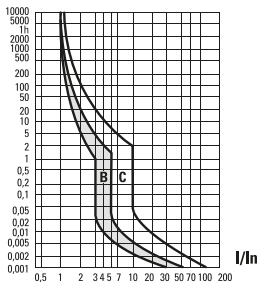


Рис. 1 Время-токовая характеристика выключателей ВА 47-29

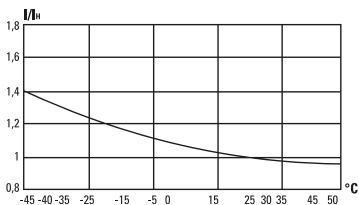
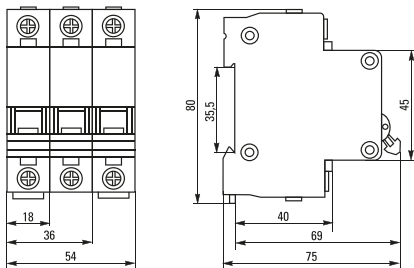


Рис. 2 Температурный коэффициент

3. ГАБАРИТНЫЕ РАЗМЕРЫ



4. ОСОБЕННОСТИ ЭКСПЛУАТАЦИИ И МОНТАЖА

4.1 Монтаж и подключение ВА 47-29 должен осуществляться квалифицированным электротехническим персоналом.

Рабочее положение устройства – вертикальное (обозначением «ВКЛ» рукоятки управления – вверх), с отклонением до 5° в любую сторону от указанной плоскости.

Перед установкой устройства необходимо убедиться:

- в соответствии маркировки ВА 47-29 требуемым условиям;
- в отсутствии внешних повреждений;
- в работоспособности механизма (фиксации при переключении), произведя несколько переключений.

Прибор предназначен для коммутации алюминиевым и медным проводом. При этом не допускается одновременное присоединение к одному зажиму медных и алюминиевых проводников.

Подвод напряжения к выводам выключателя от источника питания осуществляется сверху. Затягивать зажимные винты необходимо с усилием не более 2,5 Н•м для медных токопроводящих жил и не более 2,2 Н•м для токопроводящих жил из алюминиевых сплавов 8000 серии.

4.2 Диапазон рабочих температур от -10°C до +50°C

4.3 Параметры ВА 47-29 соответствуют высоте над уровнем моря не более 2000 м.

5. КОМПЛЕКТНОСТЬ

Автоматические выключатели серии ВА 47-29 поставляются в групповой упаковке, паспорт – в 1 экземпляре на каждую упаковку.

6. ТРЕБОВАНИЯ БЕЗОПАСНОСТИ

6.1 Автоматические выключатели серии ВА 47-29, имеющие внешние механические повреждения, эксплуатировать запрещено.

6.2 По способу защиты от поражения электрическим током ВА 47-29 соответствуют классу защиты 0 по ГОСТ 12.2.007.0-75.

7. ОБСЛУЖИВАНИЕ

При техническом обслуживании автоматических выключателей необходимо соблюдать «Правила техники безопасности и технической эксплуатации электроустановок потребителей».

В обычных условиях эксплуатации выключателей достаточно 1 раз в 6 месяцев проводить их внешний осмотр и апробирование операций «включение – отключение», а также подтягивать зажимные винты.

8. ТРАНСПОРТИРОВАНИЕ И ХРАНЕНИЕ

8.1 Транспортирование автоматических выключателей может осуществляться любым видом закрытого транспорта, обеспечивающим предохранение упакованных изделий от механических воздействий и воздействий атмосферных осадков.

8.2 Хранение автоматических выключателей должно осуществляться в упаковке производителя в закрытых помещениях при температуре окружающего воздуха от -40°C до $+50^{\circ}\text{C}$ и относительной влажности не более 85% при $+25^{\circ}\text{C}$.

8.3 Утилизируются с обычными бытовыми отходами.

9. ГАРАНТИЯ ИЗГОТОВИТЕЛЯ

9.1 Изготовитель гарантирует соответствие автоматических выключателей ВА 47-29 требованиям ГОСТ Р 50345-2010 (МЭК 60898-1:2003) при соблюдении потребителем условий эксплуатации, транспортирования и хранения.

9.2 Гарантийный срок эксплуатации: 3 года со дня продажи изделия.

9.3 Срок службы: 8 лет.

9.4 Гарантийный срок хранения: 3 года.

Изготовитель: ООО «ЦЕЦФ Электрик Трейдинг (Шанхай) Ко.»,
1412, Санком Цимик Тауэр, 800 Шанг Ченг Роад,
Пудонг Нью Дистрикт, Шанхай, Китай.

Manufacturer: «CECF Electric Trading (Shanghai) Co.», LTD,
1412, Suncome Cimic Tower, 800 Shang Cheng Road,
Pudong New District, Shanghai, China.

Импортер и представитель торговой марки EKF по работе с претензиями: ООО «Электрорешения», 127273, Россия, Москва, ул. Отрадная, д. 2Б, стр. 9, 5 этаж.
Тел./факс: +7 (495) 788-88-15 (многоканальный)
Тел.: 8 (800) 333-88-15 (бесплатный)

Importer and EKF trademark service representative:
«Electroresheniya», LTD, Otradnaya st., 2b bld. 9, 5th floor, 127273,
Moscow, Russia.
Tel./fax: +7 (495) 788-88-15 (multi-line)
Tel.: 8 (800) 333-88-15 (free)

10. СВИДЕТЕЛЬСТВО О ПРИЕМКЕ

Автоматический выключатель серии ВА 47-29 EKF Basic соответствует требованиям ГОСТ Р 50345-2010 (МЭК 60898-1:2003) и признан годным к эксплуатации.

Штамп технического контроля изготовителя.

Дата продажи «___» _____ 20___г.

Подпись продавца

Печать фирмы-продавца М.П.

EAC

www.ekfgroup.com