

## BEL ПРАВАДНАЯ ГУЛЬНЯВАЯ КЛАВІЯТУРА

Інструкцыя па выкарыстанню

### Устараненне непаладак

- 1.1. Калі ваша прылада не пачала працаваць, паспрабуйце падключыць яе да іншага USB порта або камп'ютара.
- 1.2. Пераканайцеся, што прылада падтрымлівае аперацыйную сістэму вашага камп'ютара.
- 1.3. Адрасы сэрвісных цэнтраў можна знайсці на сайце: [www.defender-global.com](http://www.defender-global.com)  
Інструкцыю па выкарыстанні глядзі на сайце: [www.defender-global.com](http://www.defender-global.com)  
Інструкцыю па бяспецы і перапрацоўцы глядзі на сайце: [www.defender-global.com](http://www.defender-global.com)  
Сістэмныя патрабаванні: Windows 2000/XP/Vista/7/8, Mac OS X 10

## BG ЖИЧНА ГЕЙМЪРСКА КЛАВИАТУРА

Інструкція за използване

### Отстраняване на неизправности

- 1.1. Ако устройството не заработи, опитайте да го включите в друг USB порт или компютър.
- 1.2. Уверете се, че устройството поддържа операционната система на вашия компютър.
- 1.3. Адресите на сервизни центрове могат да бъдат видяни на сайта: [www.defender-global.com](http://www.defender-global.com)  
Вижте инструкцията за ползване на сайта: [www.defender-global.com](http://www.defender-global.com)  
Вижте инструкцията за безопасност и преработка на сайта: [www.defender-global.com](http://www.defender-global.com)  
Системни требования: Windows 2000/XP/Vista/7/8, Mac OS X 10

## CZ KABELOVÁ HERNÍ KLÁVESNICE

Návod na použití

### Odstranění závad

- 1.1. Pokud zařízení nefunguje, pokuste se připojit ho k jinému portu USB nebo počítači.
- 1.2. Ujistěte se, že zařízení podporuje operační systém vašeho počítače.
- 1.3. Adresy servisní služeb lze nalézt na webové stránce [www.defender-global.com](http://www.defender-global.com)  
Návod na použití viz na webové stránce: [www.defender-global.com](http://www.defender-global.com)  
Bezpečnostní pokyny a návod na opravování viz na webové stránce: [www.defender-global.com](http://www.defender-global.com)  
Požadavky systému: Windows 2000/XP/Vista/7/8, Mac OS X 10

## DE KABELGEBUNDENE SPIELTASTATUR

Gebrauchsanweisung

### Fehlerberichtigung

- 1.1. Wenn Ihr Gerät nicht startet, versuchen Sie, es an ein anderes USB-Port oder Computer anzuschließen.
- 1.2. Prüfen Sie, ob das Gerät durch das Betriebssystem Ihres Computers unterstützt wird.
- 1.3. Die Adressen von Servicezentren kann man auf der Webseite finden: [www.defender-global.com](http://www.defender-global.com)  
Die Gebrauchsanweisung finden Sie auf der Webseite: [www.defender-global.com](http://www.defender-global.com)  
Sicherheits- und Entsorgungshinweise finden Sie auf der Webseite: [www.defender-global.com](http://www.defender-global.com)  
Systemanforderungen: Windows 2000/XP/Vista/7/8, Mac OS X 10

## EN WIRED GAMING KEYBOARD

Operation manual

### Troubleshooting

- 1.1. If the device does not work, try to connect it to another USB-port or computer.
- 1.2. Make sure the device is compatible with your operating system.
- 1.3. Contact information of our service centres can be found on our web site: [www.defender-global.com](http://www.defender-global.com)  
Operation manual is available at: [www.defender-global.com](http://www.defender-global.com)  
Safety and recycling instructions are available at: [www.defender-global.com](http://www.defender-global.com)  
System requirements: Windows 2000/XP/Vista/7/8, Mac OS X 10

## ES TECLADO CON CABLE PARA JUEGOS

Manual de uso

### Eliminación de fallos

- 1.1. Si su dispositivo no funciona, intente conectarlo a otro puerto USB o al ordenador.
- 1.2. Asegúrese de que el dispositivo sea compatible con el sistema operativo de su ordenador.
- 1.3. Las direcciones de los centros de servicios se puede encontrarlas en el sitio: [www.defender-global.com](http://www.defender-global.com)  
Vea las instrucciones para el uso en el sitio web: [www.defender-global.com](http://www.defender-global.com)  
Vea las instrucciones de seguridad y de procesamiento en el sitio web: [www.defender-global.com](http://www.defender-global.com)  
Requisitos del sistema: Windows 2000/XP/Vista/7/8, Mac OS X 10

## EST JUHTMEGA MÄNGUKLAVIATUUR

Kasutamishüend

### Rikete kõrvaldamine

- 1.1. Kui teie seade ei hakanud tööle, proovige see panda sisse teisse USB porti või arvutisse.
- 1.2. Veenduge, et seade toetab teie arvuti operatsioonisüsteemi.
- 1.3. Serverikeskuste aadressid võib leida saidil: [www.defender-global.com](http://www.defender-global.com)  
Kasutusjuhendit vaata saidil: [www.defender-global.com](http://www.defender-global.com)  
Ohutuse ja ümbertöötamise juhendit saata saidil: [www.defender-global.com](http://www.defender-global.com)  
Süsteeminõuded: Windows 2000/XP/Vista/7/8, Mac OS X 10

## FI LANKAPELINÄPPÄIMISTÖ

Langallinen hiiri

### Viankorjaus

- 1.1. Jos laitteesi ei ole ruvennut toimimaan, kokeile kytkeä se toiseen USB-liittimeen tai tietokoneeseen.
- 1.2. Varmista, että laite on yhteensopiva tietokoneesi käyttöjärjestelmän kanssa.
- 1.3. Huoltokeskusten osoitteet löytyvät Internet-sivulta [www.defender-global.com](http://www.defender-global.com)  
Käyttöohje ks. Internet-sivu: [www.defender-global.com](http://www.defender-global.com)  
Turvallisuus- ja käsittelyohje ks. Internet-sivu: [www.defender-global.com](http://www.defender-global.com)  
Järjestelmävaatimukset: Windows 2000/XP/Vista/7/8, Mac OS X 10



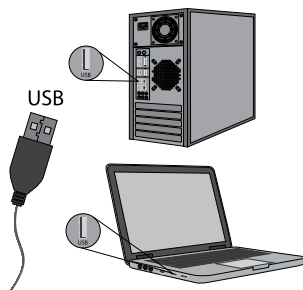
## WIRED GAMING KEYBOARD

### User Manual

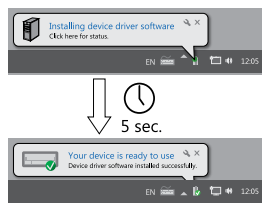
Legion GK-010DL  
Doom Keeper GK-100DL  
Werewolf GK-120DL  
Punisher GK-130DL  
Metal Hunter GK-140L  
Stainless steel GK-150DL

Падключэнне/С'вярзванне/ Připojení/Anschluss/Connection/ Conexión/  
Lülitamine/Kytkentä/ Connexion/Priklučivanje/Косу/Ражунгimas/  
Pieslēgums/ Połączenie/Conexão/Conexiune/ Прикључивање/Anslutning/  
Підключення

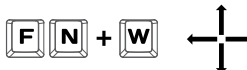
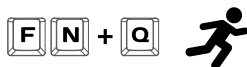
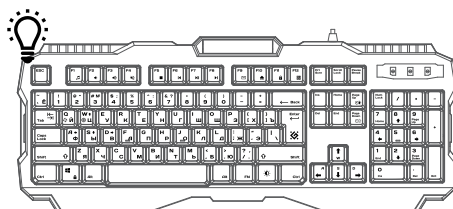
1.



2.



3.



MADE IN CHINA

WWW.DEFENDER-GLOBAL.COM

