



EN

PL

# Irid<sup>300</sup>

---

**QUICK INSTALLATION GUIDE  
GAMING PC CASE**

[WWW.GENESIS-ZONE.COM](http://WWW.GENESIS-ZONE.COM)

V|20171127|IRID300

**TM.by**  
ONLINE STORE

<https://tm.by>  
Интернет-магазин TM.by

## SPECIFICATION

- Material  
SPCC Steel, ABS
- Motherboard Support  
ATX, micro- ATX, mini-ITX
- 3,5" HDD Bays  
3
- 2,5" SSD Bays  
2
- I/O Connectors  
USB 3.0 x1, USB 2.0 x2, HD Audio Jack x2, Fan Control
- Expansion Slots  
7
- Cooling Support  
max. 7
- Front  
120mm x3 (3x LED installed), 360mm radiator support
- Rear  
120mm x1 (1x LED installed)
- Top  
120mm x3 (optional)
- PSU Mounting / Standard  
Bottom, ATX
- Max. CPU Cooler height  
163 mm
- Max. GPU Length  
415 mm
- Cable Management  
18mm clearance behind motherboard tray
- Dust Filters  
Bottom, Top
- Weight:  
6,3 Kg
- Dimensions (LxWxH)  
466 x 212 x 467mm

## WARRANTY

- 2 years limited manufacturer warranty

## SAFETY INFORMATION

- For intentional purpose only
- Non-authorized repairs or taking the device to pieces make the warranty void and may cause the product damage.
- Avoid to hit or friction with a hard object, otherwise it will lead to grind surface or other hardware damage.
- Do not use the product in low and high temperatures, in strong magnetic fields and in the damp or dusty atmosphere.
- Do not drop, knock, or shake the device. Rough handling can break it.
- Slots and openings in the case are provided for ventilation and should not be obscure. Blocking the vents can cause overheating of the device.



## GENERAL

- The safe product, conforming to the eu requirements.
- The product is made in accordance with RoHS european standard.
- The WEEE symbol (the crossed-out wheeled bin) using indicates that this product in not home waste. Appropriate waste management aids in avoiding consequences which are harmful for people and environment and result from dangerous materials used in the device, as well as improper storage and processing. Segregated household waste collection aids recycle materials and components of which the device was made. In order to get detailed information about recycling this product please contact your retailer or a local authority.

## PACKAGE CONTENTS

EN

PL



1x - PC case



3x - Screw spacer  
for Motherboard



6x - Screw for PSU



4x - Screw for  
side-panel



6x - Left-side  
HDD Screw



6x - Right-side  
HDD Screw



17x - Motherboard  
mounting screw



1x - Speaker



1x - Installation guide

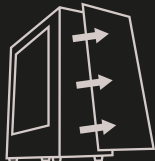


4x - Cable tie

## INSTALLATION

Photo 1-3. Fan Installation: Remove front panel by gently pulling, and unscrew side panel. Install fans accordingly using screws. Fan airflow orientation as on picture 3.

1.



2.



3.

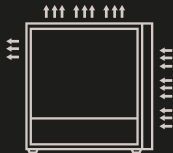


Photo 4-6. SSD Installation: Put SSD in designated area, then fix it by screws. Side-cover is necessary to be removed.

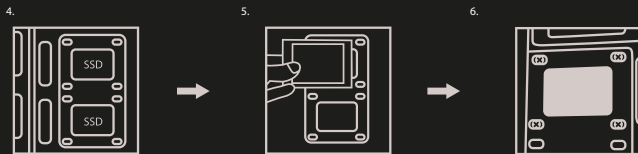


Photo 7-10. HDD Installation: HDD designated area installation. Fix 2 supporting screws on left side of HDD. Install HDD in HDD tray. Fix right HDD side by screws.

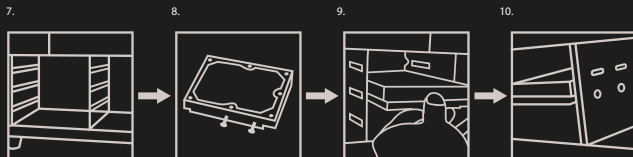


Photo 11-13 Front panel I/O ports installation: Connect front panel I/O connectors to motherboard according to motherboard manual.



## SPECYFIKACJA

- Materiał
  - Wspierane płyty główne
  - Zatoki HDD 3,5"
  - Zatoki SSD 2,5"
  - Gniazda We/Wy.
  - Gniazda rozszerzeń
  - Wsparcie chłodzenia
  - Przód
  - Tyl
  - Góra
  - Miejsce montażu / standard zasilacza
  - Maksymalna wys. Chłodzenia CPU
  - Maksymalna dł. Karty graficznej
  - Zarządzanie okablowaniem
  - Filtry przeciwkurzowe
  - Waga
  - Wymiary (Dł.xSz.xWys.)
- |   |
|---|
| Stal SPCC, ABS  |
| ATX, micro- ATX, mini-ITX                                     |
| 3   |
| 2   |
| USB 3.0 x1, USB 2.0 x2, HD Audio Jack x2, Kontrola wentylacji |
| 7   |
| max. 7  |
| 120mm x3 (3x LED w zestawie), wsparcie chłodnicy 360mm        |
| 120mm x1 (1x LED w zestawie)                                  |
| 120mm x3 (opcja)  |
| Dół, ATX  |
| 163 mm  |
| 415 mm  |
| 18mm przestrzni za tacką na płytę główną                      |
| Dół, góra   |
| 6,3 Kg  |
| 466 x 212 x 467mm   |

## GWARANCJA

- 2 lata gwarancji producenta.

## BEZPIECZEŃSTWO

- Używać zgodnie z przeznaczeniem.
- Nieautoryzowane próby rozkręcania urządzenia powodują utratę gwarancji oraz mogą spowodować uszkodzenie produktu.
- Upuszczenie, bądź uderzenie urządzenia może spowodować uszkodzenie urządzenia, podrapanie obudowy, bądź inną usterkę produktu.
- Nie używaj produktu w gorącym, zimnym, zakurczonym bądź zawilgoconym otoczeniu.
- Niewłaściwe użytkowanie urządzenia może je zniszczyć.
- Szczeliny i otwory w obudowie są otworami wentylacyjnymi i nie należy ich zasłaniać. Zablokowanie otworów wentylacyjnych może spowodować przegrzanie urządzenia.



RoHS



## OGÓLNE

- Produkt bezpieczny, zgodny z wymaganiami ue.
- Produkt wyprodukowany zgodnie z europejską normą RoHS.
- Użycie symbolu WEEE (przekreślony kosz) oznacza, że niniejszy produkt nie może być traktowany jako odpad domowy. Prawidłowa utylizacja zużytego sprzętu pozwala uniknąć zagrożeń dla zdrowia ludzi i środowiska naturalnego, wynikających z możliwej obecności w sprzęcie niebezpiecznych substancji, mieszanin oraz części składowych, a także niewłaściwego składowania i przetwarzania takiego sprzętu. Zbiórka selektywna pozwala także na odzyskiwanie materiałów i komponentów, z których wyprodukowane było urządzenie. W celu uzyskania szczegółowych informacji dotyczących recyklingu niniejszego produktu należy skontaktować się z punktem sprzedaży detalicznej, w którym dokonano zakupu, lub organem władzy lokalnej.



1x - Obudowa

3x - Dystanse do  
plyt głównych6x - Śrubki do  
zasilacza4x - Śrubki do  
panelu bocznego6x - Śrubki do dysku  
HDD lewa strona6x - Śrubki do dysku  
HDD prawa strona17x - Śrubki do płyt  
głównych

1x - Głośnik



1x - Instrukcja obsługi

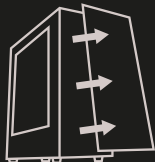


4x - Zacisk do kabli

## INSTALACJA

Zdjęcie 1-3. Instalacja wentylatorów: Zdemonstuj panel przedni delikatnie pociągając, odkręć panel boczny. Przymocuj wentylatory za pomocą śrubek. Orientacja wentylatorów zgodnie ze zdjęciem nr 3.

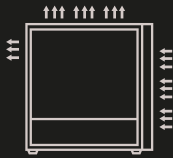
1.



2.

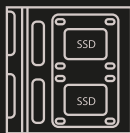


3.

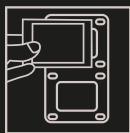


Zdjęcie 4-6. Instalacja dysku SSD: Zamontuj dysk SSD w wyznaczonym do tego miejscu, przykręć do obudowy za pomocą śrubek uprzednio demontując panel boczny.

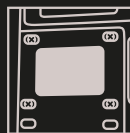
4.



5.



6.



Zdjęcie 7-10. Instalacja dysku HDD: Wyznaczone miejsce na dyski HDD. Przykręć dwie śrubki wspierające z lewej strony dysku. Wsuń dysk HDD a następnie przymocuj do zatoki za pomocą dwóch śrubek z prawej strony.

7.



8.



9.



10.



Zdjęcie 11-13. Instalacja gniazd wejścia/wyjścia panelu przedniego: Podłącz złącza panelu przedniego do odpowiednich gniazd płyty głównej zgodnie z instrukcją płyty głównej.

11.



12.



13.





[WWW.GENESIS-ZONE.COM](http://WWW.GENESIS-ZONE.COM)

**PRODUCT & SUPPORT  
INFORMATION**

| PLEASE SCAN QR CODE |



© GENESIS. All rights reserved. GENESIS name and logo, and all related product and service names, design marks and slogans are the trademarks or registered trademarks of GENESIS. All other product and service marks contained herein are the trademarks of their respective owners.

**TM.by**  
ONLINE STORE

<https://tm.by>  
Интернет-магазин TM.by