

ТЕХНИЧЕСКИЙ ПАСПОРТ ИЗДЕЛИЯ

Производитель: «Богородский завод по обработке цветных и чёрных металлов»



СОЕДИНИТЕЛЬНЫЕ ДЕТАЛИ ТРУБОПРОВОДОВ РЕЗЬБОВЫЕ, ЛАТУННЫЕ



Паспорт разработан в соответствии с требованиями ГОСТ 2.601

ТЕХНИЧЕСКИЙ ПАСПОРТ ИЗДЕЛИЯ

1. Артикулы

| Артикул | Наименование | Артикул | Наименование |
|---------|---|----------------------|---|
| 1144031 | Ниппель 1/2" | 1266011 | Муфта 1" |
| 1144034 | Ниппель R1/2" | 1254011 | Муфта переходная 3/4"-1/2" |
| 1155031 | Ниппель 3/4" | 1264011 | Муфта переходная 1"-1/2" |
| 1166031 | Ниппель 1" | 1265011 | Муфта переходная 1"-3/4" |
| 1177031 | Ниппель 1 1/4" | 1344431 | Тройник с ограничителем НР 1/2" |
| 1144038 | Ниппель усиленный 1/2" | 1355531 | Тройник с ограничителем НР 3/4" |
| 1155038 | Ниппель усиленный 3/4" | 1366631 | Тройник с ограничителем НР 1" |
| 1166037 | Ниппель усиленный 1" | 1344411 | Тройник ВР 1/2" |
| 1143031 | Ниппель переходной 1/2"-3/8" | 1355511 | Тройник ВР 3/4" |
| 1154031 | Ниппель переходной 3/4"-1/2" | 1366611 | Тройник ВР 1" |
| 1164031 | Ниппель переходной 1"-1/2" | 1344461 | Тройник с ограничителем 1/2" ВР/НР/НР |
| 1165031 | Ниппель переходной 1"-3/4" | 1344451 | Тройник с ограничителем 1/2" ВР/НР/ВР |
| 1176031 | Ниппель переходной 1 1/4"-1" | 1344471 | Тройник с ограничителем 1/2" НР/ВР/НР |
| 1820031 | Заглушка НР 1/4" | 1444011 | Уголок ВР 1/2" |
| 1840031 | Заглушка НР 1/2" | 1455011 | Уголок ВР 3/4" |
| 1850031 | Заглушка НР 3/4" | 1466011 | Уголок ВР 1" |
| 1860031 | Заглушка НР 1" | 1444031 | Уголок с ограничителями НР 1/2" |
| 1870031 | Заглушка НР 1 1/4" | 1455031 | Уголок с ограничителями НР 3/4" |
| 1840011 | Заглушка ВР 1/2" | 1466031 | Уголок с ограничителями НР 1" |
| 1850011 | Заглушка ВР 3/4" | 1444021 | Уголок с ограничителем НР/ВР 1/2" |
| 1860011 | Заглушка ВР 1" | 1455021 | Уголок с ограничителем НР/ВР 3/4" |
| 1870011 | Заглушка ВР 1 1/4" | 1466021 | Уголок, с ограничителем НР/ВР 1" |
| 1932021 | Футорка НР/ВР 3/8"-1/4" | 1740021 | Разъемное соединение ВР/НР 1/2" |
| 1942021 | Футорка НР/ВР 1/2"-1/4" | 1750021 | Разъемное соединение ВР/НР 3/4" |
| 1943021 | Футорка 1/2НР-3/8 ВР | 1760021 | Разъемное соединение ВР/НР 1" |
| 1954021 | Футорка НР/ВР 3/4"-1/2" | 4900400 ¹ | Грязевой фильтр 1/2" |
| 1964021 | Футорка НР/ВР 1"-1/2" | 4900501 ¹ | Грязевой фильтр 3/4" |
| 1965021 | Футорка НР/ВР 1"-3/4" | 4900601 ¹ | Грязевой фильтр 1" |
| 1976021 | Футорка НР/ВР 1 1/4"-1" | 2220011 | Контргайка 1/4 |
| 1654021 | Переходник под ключ ВР/НР 3/4"-1/2" | 2230011 | Контргайка 3/8 |
| 1664021 | Переходник под ключ ВР/НР 1"-1/2" | 2240011 | Контргайка 1/2 |
| 1665021 | Переходник под ключ ВР/НР 1"-3/4" | 1600200 | Переходник для резервуара 1/4" |
| 1244011 | Муфта 1/2" | 1600300 | Переходник для резервуара 3/8" |
| 1255011 | Муфта 3/4" | 5015000 ² | Присоединительный комплект для водосчётчика без обратного клапана |
| 5912106 | Переходник для резинового шланга НР 1/4x10 мм | 5015002 ² | Присоединительный комплект для водосчётчика с обратным клапаном |
| 5912126 | Переходник для резинового шланга НР 1/4x12 мм | 5912101 | Переходник для резиновых шлангов ВР 1/4x10 мм |
| 5912146 | Переходник для резинового шланга НР 1/4x14 мм | 5912121 | Переходник для резиновых шлангов ВР 1/4x12 мм |
| 5914066 | Переходник для резинового шланга НР 1/2x6 мм | 5912141 | Переходник для резиновых шлангов ВР 1/4x14 мм |

Паспорт разработан в соответствии с требованиями ГОСТ 2.601

ТЕХНИЧЕСКИЙ ПАСПОРТ ИЗДЕЛИЯ

| | | | |
|---------|--|---------|--|
| 5914086 | Переходник для резинового шланга НР 1/2x8 мм | 5914101 | Переходник для резиновых шлангов ВР 1/2x10 мм |
| 5914096 | Переходник для резинового шланга НР 1/2x9 мм | 5914121 | Переходник для резиновых шлангов ВР 1/2x12 мм |
| 5914106 | Переходник для резинового шланга НР 1/2x10 мм | 5914141 | Переходник для резиновых шлангов ВР 1/2x14 мм |
| 5914126 | Переходник для резинового шланга НР 1/2x12 мм | 5914161 | Переходник для резиновых шлангов ВР 1/2x16 мм |
| 5914146 | Переходник для резинового шланга НР 1/2x14 мм | 5914181 | Переходник для резиновых шлангов ВР 1/2x18 мм |
| 5914166 | Переходник для резинового шланга НР 1/2x16 мм | 5914201 | Переходник для резиновых шлангов ВР 1/2x20 мм |
| 5914186 | Переходник для резинового шланга НР 1/2x18 мм | 5915201 | Переходник для резиновых шлангов ВР 3/4x20 мм |
| 5914206 | Переходник для резинового шланга НР 1/2x20 мм | | |
| 5915186 | Переходник для резинового шланга НР 3/4x18 мм | | |
| 5915206 | Переходник для резинового шланга НР 3/4x20 мм | | |
| | | | |
| | | | |
| | | | |
| | | | |
| | | | |
| | | | |
| | | | |
| | | | |
| | | | |
| | | | |
| | | | |
| | | | |
| | | | |
| | | | |
| | | | |
| | | | |
| | | | |
| | | | |
| | | | |
| | | | |
| | | | |
| | | | |
| | | | |
| | | | |
| | | | |
| | | | |

Примечания:
 1. В собранном виде. Комплектация: корпус, фильтрующий элемент (сетка), уплотнительное кольцо и заглушка.
 2. Без прокладок.

Паспорт разработан в соответствии с требованиями ГОСТ 2.601

ТЕХНИЧЕСКИЙ ПАСПОРТ ИЗДЕЛИЯ

2. Назначение и область применения
 2.1. Латунные резьбовые соединительные детали используются для создания разъемных резьбовых соединений на трубопроводах холодного питьевого, хозяйственного и горячего водоснабжения, отопления, сжатого воздуха и на технологических трубопроводах, транспортирующих газы и жидкости, неагрессивные к материалу соединителей. Соединители могут применяться на трубопроводах, выполненных из любого материала (сталь, медь, латунь, пластик, металлополимер, полипропилен и т.п.).
 2.2. Соединения выполняются на трубной цилиндрической резьбе по ГОСТ 6357 (ISO 228, EN 10226). Допускается соединение внутренней трубной цилиндрической резьбы по ГОСТ 6357 с наружной конической трубной резьбой по ГОСТ 6211 (ISO R7).
 2.3. Основное назначение присоединительного комплекта (ПК) 5015000 и 5015002 - присоединение квартирных водосчетчиков. Использование ПК обеспечивает требуемую длину прямых участков до и после счетчика.

3. Технические характеристики
 3.1. Избыточные давления для деталей трубопроводов из латуни, обрабатываемой давлением в соответствии с ГОСТ 15527

| G | Номинальное давление PN, МПа | Пробное давление МПа | Максимальное рабочее давление, Pp, МПа при температуре среды*, °С | | |
|-------|------------------------------|----------------------|---|-----|-----|
| | | | 120 | 200 | 250 |
| 1/4 | 4,0 | 6,0 | 4,0 | 3,2 | 2,7 |
| 3/8 | 4,0 | 6,0 | 4,0 | 3,2 | 2,7 |
| 1/2 | 4,0 | 6,0 | 4,0 | 3,2 | 2,7 |
| 3/4 | 4,0 | 6,0 | 4,0 | 3,2 | 2,7 |
| 1 | 4,0 | 6,0 | 4,0 | 3,2 | 2,7 |
| 1 1/4 | 2,5 | 3,8 | 2,5 | 2,0 | 1,7 |
| 1 1/2 | 2,5 | 3,8 | 2,5 | 2,0 | 1,7 |
| 2 | 2,5 | 3,8 | 2,5 | 2,0 | 1,7 |

*Для соединителей с резиновыми уплотнителями (1740021; 1750021; 1760021; 4900501; 4900601) максимальная рабочая температура 120 °С. Для присоединительного комплекта со встроенным обратным клапаном (5015002) – максимальная температура 90°С.

3.2. Параметры резьбы по ГОСТ 6357

| Обозначение резьбы в дюймах | Наружный диаметр резьбы, мм | Шаг резьбы, мм | Число витков резьбы на 1" |
|-----------------------------|-----------------------------|----------------|---------------------------|
| 1/4 | 13,158 | 1,337 | 19 |
| 3/8 | 16,663 | 1,337 | 19 |
| 1/2 | 20,956 | 1,814 | 14 |
| 3/4 | 26,442 | 1,814 | 14 |
| 1 | 33,250 | 2,309 | 11 |
| 1 1/4 | 41,913 | 2,309 | 11 |
| 1 1/2 | 47,805 | 2,309 | 11 |
| 2 | 59,616 | 2,309 | 11 |

Паспорт разработан в соответствии с требованиями ГОСТ 2.601

ТЕХНИЧЕСКИЙ ПАСПОРТ ИЗДЕЛИЯ

4. Материалы

- 4.1. Соединители выполнены из горячепрессованной латуни марки CW617N по стандарту EN 12165 (соответствует марке LC59-2 по ГОСТ 15527) и марки LC59-1.
- 4.2. Уплотнительные кольца в разъёмных соединениях ВР/НР(1740021;1750021;1760021) выполнены из бутадиен-нитрильного каучука NBR по стандарту ISO 3601 Часть 3.
- 4.3. Плоская прокладка в грязевом фильтре 1/2" (4900401) изготовлена из арамидно-нитрил-бутадиенового безасбестового паронита.
- 4.4. Встроенный обратный клапан в присоединительном комплекте(5015002) выполнен из полипропилена с золотником из EPDM и пружиной из нержавеющей стали AISI 304.

5. Указания по монтажу

- 5.1. Монтаж соединителей следует производить в соответствии с требованиями СП 73.13330.2012 «Внутренние санитарно-технические системы».
- 5.2. При монтаже разъёмных соединений ВР/НР (1740021; 1750021; 1760021) должен использоваться специальный сгонный ключ.
- 5.5. При монтаже фитингов запрещается прикладывать к ним крутящие моменты, превышающие значения, указанные в таблице:

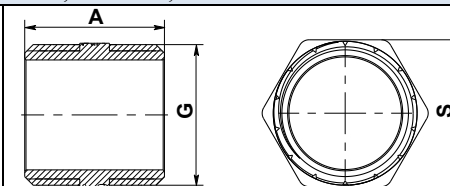
| Резьба, дюймы | 1/2" | 3/4" | 1" | 1 1/4" | 1 1/2" | 2" |
|---|------|------|----|--------|--------|-----|
| Предельный крутящий момент (резьба), Нм | 30 | 40 | 60 | 80 | 120 | 150 |
| Предельный крутящий момент (накидная гайка), Нм | 25 | 28 | 30 | 40 | 50 | 60 |

Паспорт разработан в соответствии с требованиями ГОСТ 2.601

ТЕХНИЧЕСКИЙ ПАСПОРТ ИЗДЕЛИЯ

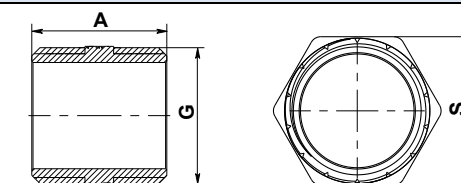
6. Номенклатура и габаритные размеры соединителей

Ниппель. Артикул - 1144031; 1144034; 1155031; 1166031; 1177031



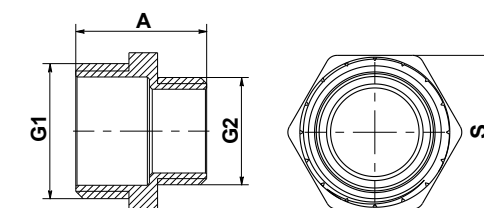
| G | A, мм | S, мм | Вес, г. |
|-------|-------|-------|---------|
| 1/2 | 31 | 21 | 37 |
| R1/2 | 37 | 22 | 45 |
| 3/4 | 31 | 27 | 54 |
| 1 | 33 | 34 | 82 |
| 1 1/4 | 38 | 42 | 135 |

Ниппель усиленный. Артикул -1144038, 1155038; 1166037.



| G | A, мм | S, мм | Вес, г. |
|-----|-------|-------|---------|
| 1/2 | 31 | 21 | 42 |
| 3/4 | 32 | 27 | 58 |
| 1 | 36 | 34 | 105 |

Ниппель переходной. Артикул - 1143031; 1154031; 1164031; 1165031; 1176031

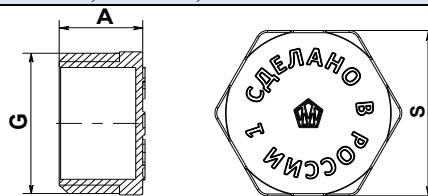


| Обозначение | G1 | G2 | A, мм | S, мм | Вес, г. |
|-------------|-------|-----|-------|-------|---------|
| 1/2" - 3/8" | 1/2 | 3/8 | 27 | 21 | 29 |
| 3/4" - 1/2" | 3/4 | 1/2 | 30 | 27 | 47 |
| 1" - 1/2" | 1 | 1/2 | 31,5 | 34 | 70 |
| 1" - 3/4" | 1 | 3/4 | 32 | 34 | 72 |
| 1 1/4" - 1" | 1 1/4 | 1 | 36,5 | 42 | 126 |

Паспорт разработан в соответствии с требованиями ГОСТ 2.601

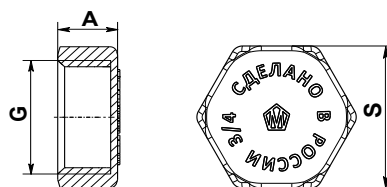
ТЕХНИЧЕСКИЙ ПАСПОРТ ИЗДЕЛИЯ

Заглушка НР. Артикул - 1820031;1840031; 1850031; 1860031;1870031



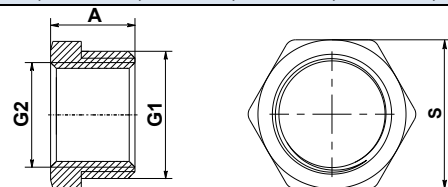
| G | A, мм | S, мм | Вес, г. |
|-------|-------|-------|---------|
| 1/4 | 14 | 14 | 11 |
| 1/2 | 14 | 22 | 22 |
| 3/4 | 17 | 27 | 36 |
| 1 | 18 | 34 | 52 |
| 1 1/4 | 23.5 | 43 | 111 |

Заглушка ВР. Артикул - 1840011; 1850011; 1860011.



| G | A, мм | S, мм | Вес, г. |
|-------|-------|-------|---------|
| 1/2 | 12,5 | 24 | 24 |
| 3/4 | 13 | 30 | 35 |
| 1 | 15 | 36 | 54 |
| 1 1/4 | 16 | 46 | 93 |

Футорка НР/ВР. Артикул - 1932021; 1942021; 1943021;1954021; 1964021; 1965021; 1976021.

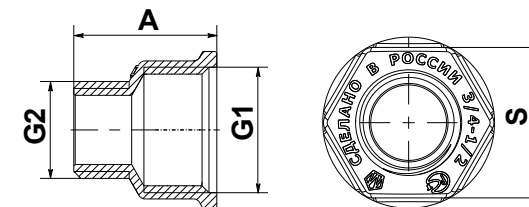


| Обозначение | G1 | G2 | A, мм | S, мм | Вес, г. |
|-------------|-------|------|-------|-------|---------|
| 3/8"-1/4" | 3/8" | 1/4" | 13,5 | 17 | 9 |
| 1/2"-1/4" | 1/2" | 1/4" | 17 | 21 | 27 |
| 1/2"-3/8" | 1/2" | 3/8" | 17 | 21 | 18 |
| 3/4" - 1/2" | 3/4 | 1/2 | 20 | 27 | 40 |
| 1" - 1/2" | 1 | 1/2 | 22 | 34 | 80 |
| 1" - 3/4" | 1 | 3/4 | 22 | 34 | 64 |
| 1 1/4" - 1" | 1 1/4 | 1 | 23,5 | 43 | 113 |

Паспорт разработан в соответствии с требованиями ГОСТ 2.601

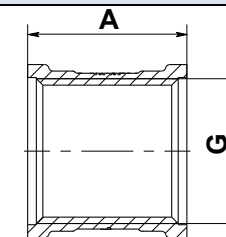
ТЕХНИЧЕСКИЙ ПАСПОРТ ИЗДЕЛИЯ

Переходник под ключ ВР/НР. Артикул - 1654021; 1664021; 1665021.



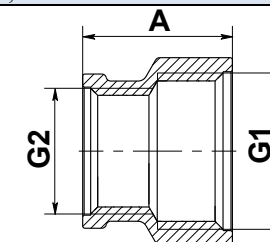
| Обозначение | G1 | G2 | A, мм | S, мм | Вес, г. |
|-------------|-----|-----|-------|-------|---------|
| 3/4" -1/2" | 3/4 | 1/2 | 31 | 30 | 60 |
| 1"-1/2" | 1 | 1/2 | 33 | 36 | 75 |
| 1"-3/4" | 1 | 3/4 | 33 | 36 | 80 |

Муфта ВР. Артикул - 1244011; 1255011; 1266011.



| G | A, мм | Вес, г. |
|-----|-------|---------|
| 1/2 | 31 | 50 |
| 3/4 | 35 | 65 |
| 1 | 37 | 93 |

Муфта переходная ВР. Артикул - 1254011; 1264011; 1265011.

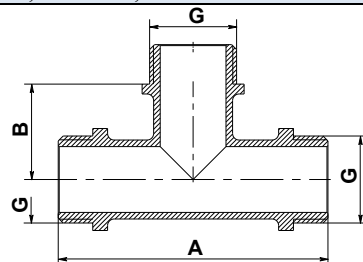


| Обозначение | G 1 | G 2 | A, мм | Вес, г. |
|-------------|-----|-----|-------|---------|
| 3/4" -1/2" | 3/4 | 1/2 | 30 | 65 |
| 1"-1/2" | 1 | 1/2 | 32 | 91 |
| 1"-3/4" | 1 | 3/4 | 32 | 82 |

Паспорт разработан в соответствии с требованиями ГОСТ 2.601

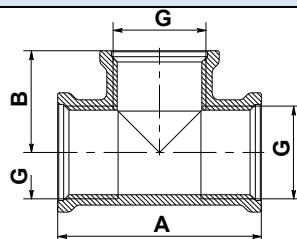
ТЕХНИЧЕСКИЙ ПАСПОРТ ИЗДЕЛИЯ

Тройник с ограничителем НР. Артикул - 1344431; 1355531; 1366631.



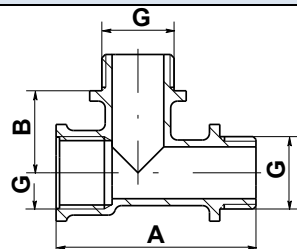
| G | A, мм | B, мм | Вес, г. |
|-----|-------|-------|---------|
| 1/2 | 69 | 24 | 115 |
| 3/4 | 82 | 29 | 167 |
| 1 | 91 | 31,5 | 258 |

Тройник ВР. Артикул - 1344411; 1355511; 1366611.



| G | A, мм | B, мм | Вес, г. |
|-----|-------|-------|---------|
| 1/2 | 48 | 24 | 90 |
| 3/4 | 58 | 29 | 134 |
| 1 | 63 | 31,5 | 199 |

Тройник с ограничителем ВР/НР/НР. Артикул - 1344461.

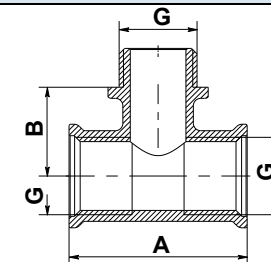


| G | A, мм | B, мм | Вес, г. |
|-----|--------------|-------|---------|
| 1/2 | 58,5 | 24 | 104 |
| 3/4 | В разработке | | |
| 1 | В разработке | | |

Паспорт разработан в соответствии с требованиями ГОСТ 2.601

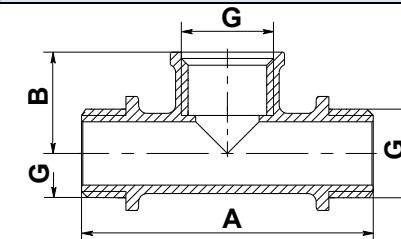
ТЕХНИЧЕСКИЙ ПАСПОРТ ИЗДЕЛИЯ

Тройник с ограничителем ВР/НР/ВР. Артикул - 1344451.



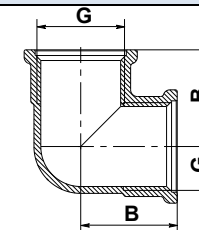
| G | A, мм | B, мм | Вес, г. |
|-----|--------------|-------|---------|
| 1/2 | 48 | 24 | 97 |
| 3/4 | В разработке | | |
| 1 | В разработке | | |

Тройник с ограничителем НР/ВР/НР. Артикул - 1344471.



| G | A, мм | B, мм | Вес, г. |
|-----|--------------|-------|---------|
| 1/2 | 69 | 24 | 101 |
| 3/4 | В разработке | | |
| 1 | В разработке | | |

Уголок ВР. Артикул - 1444011; 1455011; 1466011.

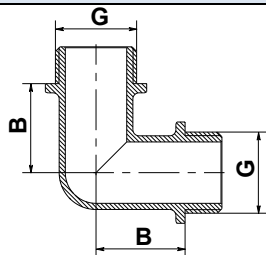


| G | B, мм | Вес, г. |
|-----|-------|---------|
| 1/2 | 24 | 60 |
| 3/4 | 29 | 89 |
| 1 | 31,5 | 135 |

Паспорт разработан в соответствии с требованиями ГОСТ 2.601

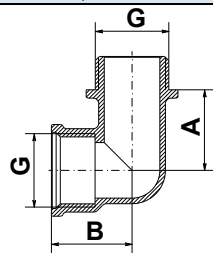
ТЕХНИЧЕСКИЙ ПАСПОРТ ИЗДЕЛИЯ

Уголок с ограничителями НР. Артикул - 1444031; 1455031; 1466031.



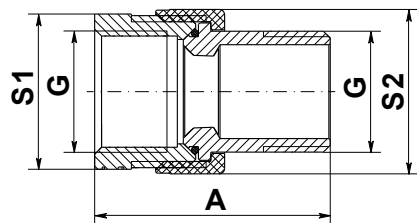
| G | B, мм | Вес, г. |
|-----|-------|---------|
| 1/2 | 24 | 83 |
| 3/4 | 29 | 120 |
| 1 | 31,5 | 185 |

Уголок с ограничителями НР/ВР. Артикул - 1444021; 1455021; 1466021.



| G 1 | A, мм | B, мм | Вес, г. |
|-----|-------|-------|---------|
| 1/2 | 24 | 24 | 72 |
| 3/4 | 29 | 29 | 108 |
| 1 | 31,5 | 31,5 | 163 |

Разъемное соединение ВР/НР. Артикул - 1740021; 1750021; 1760021.

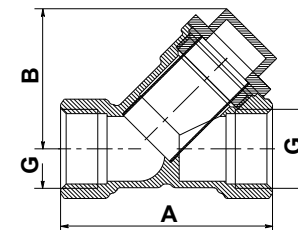


| G | A, мм | S1, мм | S2, мм | Вес, г. |
|-----|-------|--------|--------|---------|
| 1/2 | 46 | 27 | 30 | 104 |
| 3/4 | 51 | 34 | 36 | 165 |
| 1 | 54 | 43 | 46 | 284 |

Паспорт разработан в соответствии с требованиями ГОСТ 2.601

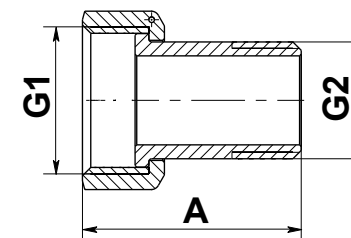
ТЕХНИЧЕСКИЙ ПАСПОРТ ИЗДЕЛИЯ

Грязевой фильтр. Артикул - 4900400; 4900501; 4900601.



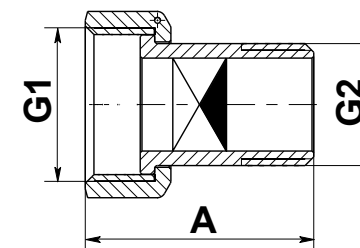
| G | A | B, мм | Вес, г. |
|-----|----|-------|---------|
| 1/2 | 57 | 37 | 138 |
| 3/4 | 62 | 52 | 203 |
| 1 | 80 | 55 | 351 |

Присоединительный комплект для водосчётчика без обратного клапана. Арт. - 5015000



| G1 | G 2 | A, мм | Вес, г. |
|-----|-----|-------|---------|
| 3/4 | 1/2 | 39,5 | 120 |

Присоединительный комплект для водосчётчика с обратным клапаном. Арт. - 5015002

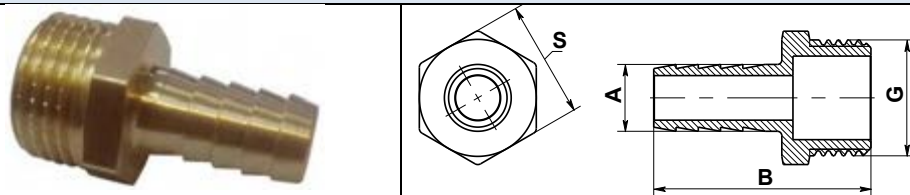


| G1 | G2 | A, мм | Вес, г. |
|-----|-----|-------|---------|
| 3/4 | 1/2 | 39,5 | 124 |

Паспорт разработан в соответствии с требованиями ГОСТ 2.601

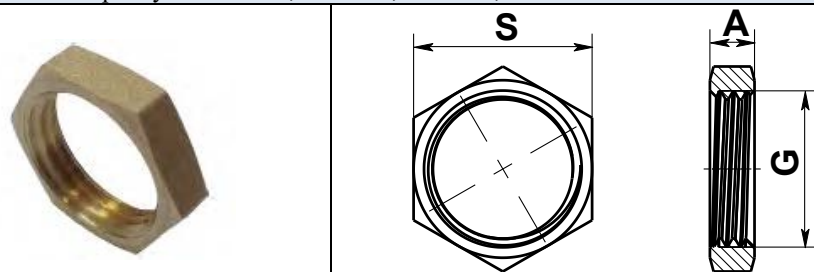
ТЕХНИЧЕСКИЙ ПАСПОРТ ИЗДЕЛИЯ

Переходник для резиновых шлангов НР. Артикул - 5912106; 5912126; 5912146; 5914066; 5914086; 5914096; 5914106; 5914126; 5914146; 5914166; 5914186; 5914206; 5915186; 5915206.



| G | A, мм | B, мм | S, мм | Вес, г. |
|-----|-------|-------|-------|---------|
| 1/4 | 10 | 38 | 14 | 17 |
| | 12 | | | 20 |
| | 14 | | | 21 |
| 1/2 | 6 | 39 | 21 | 27 |
| | 8 | | | 29 |
| | 9 | | | 30 |
| | 10 | | | 30 |
| | 12 | | | 32 |
| | 14 | | | 33 |
| | 16 | | | 35 |
| | 18 | | | 36 |
| | 20 | | | 41 |
| 3/4 | 18 | 39 | 27 | 53 |
| | 20 | | | 54 |

Контргайка ВР. Артикул - 2220011; 2230011; 2240011;

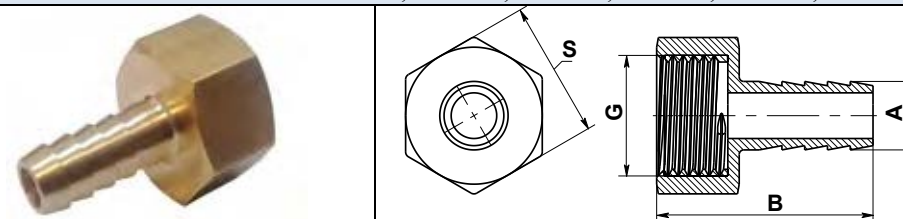


| G | S, мм | A, мм | Вес, г. |
|-----|-------|-------|---------|
| 1/4 | 17 | 5 | 5 |
| 3/8 | 21 | 5 | 7 |
| 1/2 | 24 | 6 | 9 |

Паспорт разработан в соответствии с требованиями ГОСТ 2.601

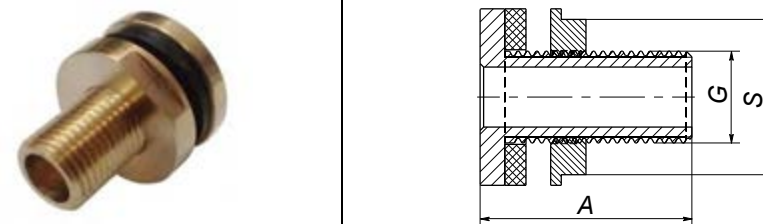
ТЕХНИЧЕСКИЙ ПАСПОРТ ИЗДЕЛИЯ

Переходник для резиновых шлангов ВР. Артикул - 5912101; 5912121; 5912141; 5914101; 5914121; 5914141; 5914161; 5914181; 5914201; 5915201.



| G | A, мм | B, мм | S, мм | Вес, г. |
|-----|-------|-------|-------|---------|
| 1/4 | 10 | 38 | 17 | 23 |
| | 12 | | | 26 |
| | 14 | | | 28 |
| 1/2 | 10 | 38 | 24 | 35 |
| | 12 | | | 37 |
| | 14 | | | 38 |
| | 16 | | | 39 |
| | 18 | | | 43 |
| | 20 | | | 48 |
| 3/4 | 20 | 39 | 30 | 69 |

Переходник для резервуара. Артикул - 1600200; 1600300



| G | S, мм | A, мм | Вес, г. |
|-----|-------|-------|---------|
| 1/4 | 22 | 30 | 41 |
| 3/8 | 24 | 30 | 49 |

7. Указания по эксплуатации и техническому обслуживанию

7.1 Изделия должны эксплуатироваться при давлении и температуре, изложенных в таблице технических характеристик.

Паспорт разработан в соответствии с требованиями ГОСТ 2.601