

ТЕХНИЧЕСКИЙ ПАСПОРТ ИЗДЕЛИЯ

Производитель: «Богородский завод по обработке цветных и чёрных металлов»



СОЕДИНИТЕЛЬНЫЕ ДЕТАЛИ ТРУБОПРОВОДОВ РЕЗЬБОВЫЕ, ЛАТУННЫЕ



Паспорт разработан в соответствии с требованиями ГОСТ 2.601

ТЕХНИЧЕСКИЙ ПАСПОРТ ИЗДЕЛИЯ

1. Артикулы

Артикул	Наименование	Артикул	Наименование
1144031	Ниппель 1/2"	1266011	Муфта 1"
1144034	Ниппель R1/2"	1254011	Муфта переходная 3/4"-1/2"
1155031	Ниппель 3/4"	1264011	Муфта переходная 1"-1/2"
1166031	Ниппель 1"	1265011	Муфта переходная 1"-3/4"
1177031	Ниппель 1 1/4"	1344431	Тройник с ограничителем НР 1/2"
1144038	Ниппель усиленный 1/2"	1355531	Тройник с ограничителем НР 3/4"
1155038	Ниппель усиленный 3/4"	1366631	Тройник с ограничителем НР 1"
1166037	Ниппель усиленный 1"	1344411	Тройник ВР 1/2"
1143031	Ниппель переходной 1/2"-3/8"	1355511	Тройник ВР 3/4"
1154031	Ниппель переходной 3/4"-1/2"	1366611	Тройник ВР 1"
1164031	Ниппель переходной 1"-1/2"	1344461	Тройник с ограничителем 1/2" ВР/НР/НР
1165031	Ниппель переходной 1"-3/4"	1344451	Тройник с ограничителем 1/2" ВР/НР/ВР
1176031	Ниппель переходной 1 1/4"-1"	1344471	Тройник с ограничителем 1/2" НР/ВР/НР
1820031	Заглушка НР 1/4"	1444011	Уголок ВР 1/2"
1840031	Заглушка НР 1/2"	1455011	Уголок ВР 3/4"
1850031	Заглушка НР 3/4"	1466011	Уголок ВР 1"
1860031	Заглушка НР 1"	1444031	Уголок с ограничителями НР 1/2"
1870031	Заглушка НР 1 1/4"	1455031	Уголок с ограничителями НР 3/4"
1840011	Заглушка ВР 1/2"	1466031	Уголок с ограничителями НР 1"
1850011	Заглушка ВР 3/4"	1444021	Уголок с ограничителем НР/ВР 1/2"
1860011	Заглушка ВР 1"	1455021	Уголок с ограничителем НР/ВР 3/4"
1870011	Заглушка ВР 1 1/4"	1466021	Уголок, с ограничителем НР/ВР 1"
1932021	Футорка НР/ВР 3/8"-1/4"	1740021	Разъемное соединение ВР/НР 1/2"
1942021	Футорка НР/ВР 1/2"-1/4"	1750021	Разъемное соединение ВР/НР 3/4"
1943021	Футорка 1/2НР-3/8 ВР	1760021	Разъемное соединение ВР/НР 1"
1954021	Футорка НР/ВР 3/4"-1/2"	4900400 ¹	Грязевой фильтр 1/2"
1964021	Футорка НР/ВР 1"-1/2"	4900501 ¹	Грязевой фильтр 3/4"
1965021	Футорка НР/ВР 1"-3/4"	4900601 ¹	Грязевой фильтр 1"
1976021	Футорка НР/ВР 1 1/4"-1"	2220011	Контргайка 1/4
1654021	Переходник под ключ ВР/НР 3/4"-1/2"	2230011	Контргайка 3/8
1664021	Переходник под ключ ВР/НР 1"-1/2"	2240011	Контргайка 1/2
1665021	Переходник под ключ ВР/НР 1"-3/4"	1600200	Переходник для резервуара 1/4"
1244011	Муфта 1/2"	1600300	Переходник для резервуара 3/8"
1255011	Муфта 3/4"	5015000 ²	Присоединительный комплект для водосчётчика без обратного клапана
5912106	Переходник для резинового шланга НР 1/4x10 мм	5015002 ²	Присоединительный комплект для водосчётчика с обратным клапаном
5912126	Переходник для резинового шланга НР 1/4x12 мм	5912101	Переходник для резиновых шлангов ВР 1/4x10 мм
5912146	Переходник для резинового шланга НР 1/4x14 мм	5912121	Переходник для резиновых шлангов ВР 1/4x12 мм
5914066	Переходник для резинового шланга НР 1/2x6 мм	5912141	Переходник для резиновых шлангов ВР 1/4x14 мм

Паспорт разработан в соответствии с требованиями ГОСТ 2.601

ТЕХНИЧЕСКИЙ ПАСПОРТ ИЗДЕЛИЯ

4. Материалы

- 4.1. Соединители выполнены из горячепрессованной латуни марки CW617N по стандарту EN 12165 (соответствует марке LC59-2 по ГОСТ 15527) и марки LC59-1.
- 4.2. Уплотнительные кольца в разъёмных соединениях ВР/НР(1740021;1750021;1760021) выполнены из бутадиен-нитрильного каучука NBR по стандарту ISO 3601 Часть 3.
- 4.3. Плоская прокладка в грязевом фильтре 1/2" (4900401) изготовлена из арамидно-нитрил-бутадиенового безасбестового паронита.
- 4.4. Встроенный обратный клапан в присоединительном комплекте(5015002) выполнен из полипропилена с золотником из EPDM и пружиной из нержавеющей стали AISI 304.

5. Указания по монтажу

- 5.1. Монтаж соединителей следует производить в соответствии с требованиями СП 73.13330.2012 «Внутренние санитарно-технические системы».
- 5.2. При монтаже разъёмных соединений ВР/НР (1740021; 1750021; 1760021) должен использоваться специальный сгонный ключ.
- 5.5. При монтаже фитингов запрещается прикладывать к ним крутящие моменты, превышающие значения, указанные в таблице:

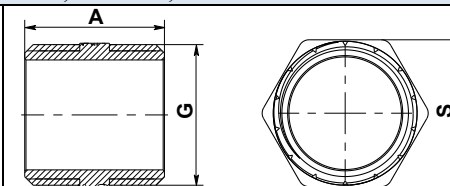
Резьба, дюймы	1/2"	3/4"	1"	1 1/4"	1 1/2"	2"
Предельный крутящий момент (резьба), Нм	30	40	60	80	120	150
Предельный крутящий момент (накидная гайка), Нм	25	28	30	40	50	60

Паспорт разработан в соответствии с требованиями ГОСТ 2.601

ТЕХНИЧЕСКИЙ ПАСПОРТ ИЗДЕЛИЯ

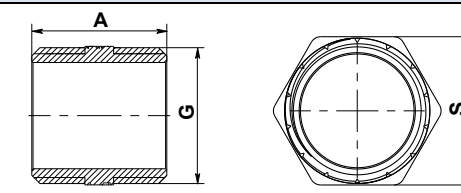
6. Номенклатура и габаритные размеры соединителей

Ниппель. Артикул - 1144031; 1144034; 1155031; 1166031; 1177031



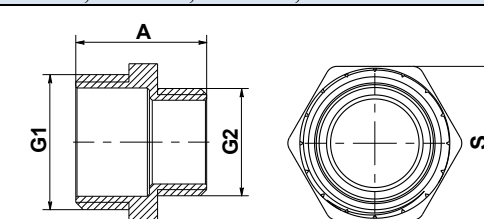
G	A, мм	S, мм	Вес, г.
1/2	31	21	37
R1/2	37	22	45
3/4	31	27	54
1	33	34	82
1 1/4	38	42	135

Ниппель усиленный. Артикул -1144038, 1155038; 1166037.



G	A, мм	S, мм	Вес, г.
1/2	31	21	42
3/4	32	27	58
1	36	34	105

Ниппель переходной. Артикул - 1143031; 1154031; 1164031; 1165031; 1176031

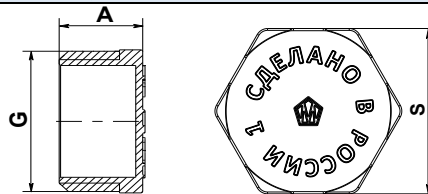


Обозначение	G1	G2	A, мм	S, мм	Вес, г.
1/2" - 3/8"	1/2	3/8	27	21	29
3/4" - 1/2"	3/4	1/2	30	27	47
1" - 1/2"	1	1/2	31,5	34	70
1" - 3/4"	1	3/4	32	34	72
1 1/4" - 1"	1 1/4	1	36,5	42	126

Паспорт разработан в соответствии с требованиями ГОСТ 2.601

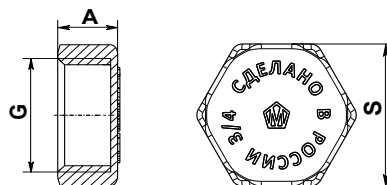
ТЕХНИЧЕСКИЙ ПАСПОРТ ИЗДЕЛИЯ

Заглушка НР. Артикул - 1820031;1840031; 1850031; 1860031;1870031



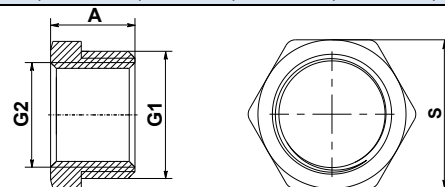
G	A, мм	S, мм	Вес, г.
1/4	14	14	11
1/2	14	22	22
3/4	17	27	36
1	18	34	52
1 1/4	23.5	43	111

Заглушка ВР. Артикул - 1840011; 1850011; 1860011.



G	A, мм	S, мм	Вес, г.
1/2	12,5	24	24
3/4	13	30	35
1	15	36	54
1 1/4	16	46	93

Футорка НР/ВР. Артикул - 1932021; 1942021; 1943021;1954021; 1964021; 1965021; 1976021.

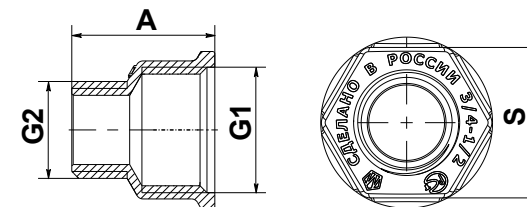


Обозначение	G1	G2	A, мм	S, мм	Вес, г.
3/8"-1/4"	3/8"	1/4"	13,5	17	9
1/2"-1/4"	1/2"	1/4"	17	21	27
1/2"-3/8"	1/2"	3/8"	17	21	18
3/4" - 1/2"	3/4	1/2	20	27	40
1" - 1/2"	1	1/2	22	34	80
1" - 3/4"	1	3/4	22	34	64
1 1/4" - 1"	1 1/4	1	23,5	43	113

Паспорт разработан в соответствии с требованиями ГОСТ 2.601

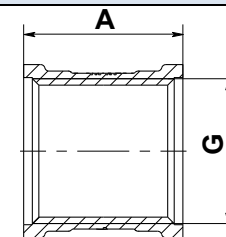
ТЕХНИЧЕСКИЙ ПАСПОРТ ИЗДЕЛИЯ

Переходник под ключ ВР/НР. Артикул - 1654021; 1664021; 1665021.



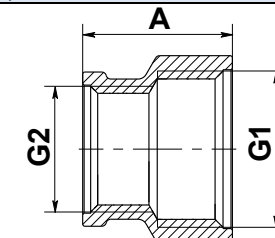
Обозначение	G1	G2	A, мм	S, мм	Вес, г.
3/4" -1/2"	3/4	1/2	31	30	60
1"-1/2"	1	1/2	33	36	75
1"-3/4"	1	3/4	33	36	80

Муфта ВР. Артикул - 1244011; 1255011; 1266011.



G	A, мм	Вес, г.
1/2	31	50
3/4	35	65
1	37	93

Муфта переходная ВР. Артикул - 1254011; 1264011; 1265011.



Обозначение	G 1	G 2	A, мм	Вес, г.
3/4" -1/2"	3/4	1/2	30	65
1"-1/2"	1	1/2	32	91
1"-3/4"	1	3/4	32	82

Паспорт разработан в соответствии с требованиями ГОСТ 2.601

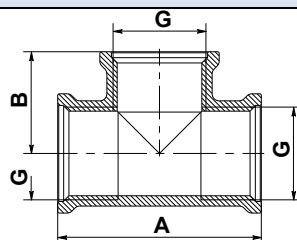
ТЕХНИЧЕСКИЙ ПАСПОРТ ИЗДЕЛИЯ

Тройник с ограничителем НР. Артикул - 1344431; 1355531; 1366631.



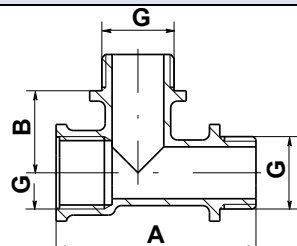
G	A, мм	B, мм	Вес, г.
1/2	69	24	115
3/4	82	29	167
1	91	31,5	258

Тройник ВР. Артикул - 1344411; 1355511; 1366611.



G	A, мм	B, мм	Вес, г.
1/2	48	24	90
3/4	58	29	134
1	63	31,5	199

Тройник с ограничителем ВР/НР/НР. Артикул - 1344461.

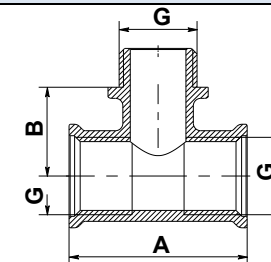


G	A, мм	B, мм	Вес, г.
1/2	58,5	24	104
3/4	В разработке		
1	В разработке		

Паспорт разработан в соответствии с требованиями ГОСТ 2.601

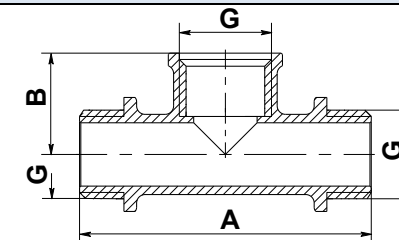
ТЕХНИЧЕСКИЙ ПАСПОРТ ИЗДЕЛИЯ

Тройник с ограничителем ВР/НР/ВР. Артикул - 1344451.



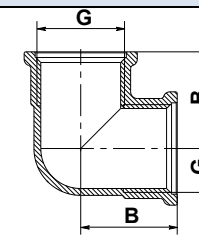
G	A, мм	B, мм	Вес, г.
1/2	48	24	97
3/4	В разработке		
1	В разработке		

Тройник с ограничителем НР/ВР/НР. Артикул - 1344471.



G	A, мм	B, мм	Вес, г.
1/2	69	24	101
3/4	В разработке		
1	В разработке		

Уголок ВР. Артикул - 1444011; 1455011; 1466011.

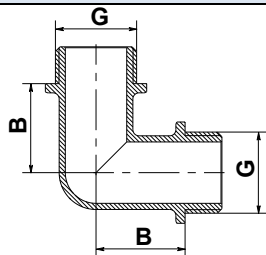


G	B, мм	Вес, г.
1/2	24	60
3/4	29	89
1	31,5	135

Паспорт разработан в соответствии с требованиями ГОСТ 2.601

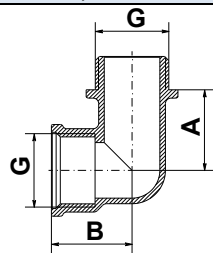
ТЕХНИЧЕСКИЙ ПАСПОРТ ИЗДЕЛИЯ

Уголок с ограничителями НР. Артикул - 1444031; 1455031; 1466031.



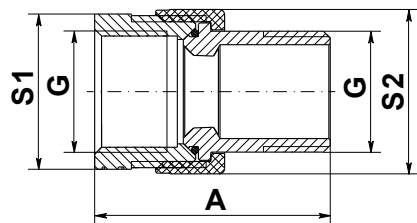
G	B, мм	Вес, г.
1/2	24	83
3/4	29	120
1	31,5	185

Уголок с ограничителями НР/ВР. Артикул - 1444021; 1455021; 1466021.



G 1	A, мм	B, мм	Вес, г.
1/2	24	24	72
3/4	29	29	108
1	31,5	31,5	163

Разъемное соединение ВР/НР. Артикул - 1740021; 1750021; 1760021.

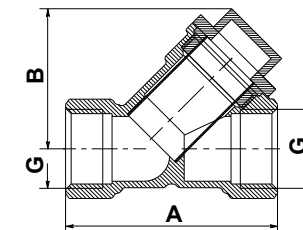


G	A, мм	S1, мм	S2, мм	Вес, г.
1/2	46	27	30	104
3/4	51	34	36	165
1	54	43	46	284

Паспорт разработан в соответствии с требованиями ГОСТ 2.601

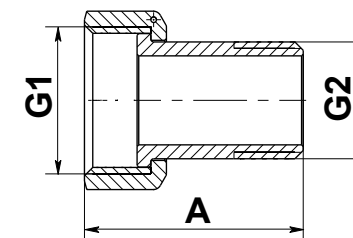
ТЕХНИЧЕСКИЙ ПАСПОРТ ИЗДЕЛИЯ

Грязевой фильтр. Артикул - 4900400; 4900501; 4900601.



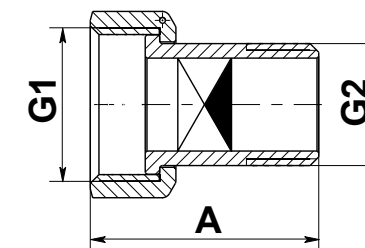
G	A	B, мм	Вес, г.
1/2	57	37	138
3/4	62	52	203
1	80	55	351

Присоединительный комплект для водосчётчика без обратного клапана. Арт. - 5015000



G1	G 2	A, мм	Вес, г.
3/4	1/2	39,5	120

Присоединительный комплект для водосчётчика с обратным клапаном. Арт. - 5015002

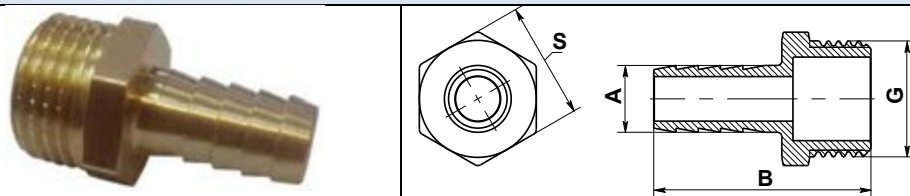


G1	G2	A, мм	Вес, г.
3/4	1/2	39,5	124

Паспорт разработан в соответствии с требованиями ГОСТ 2.601

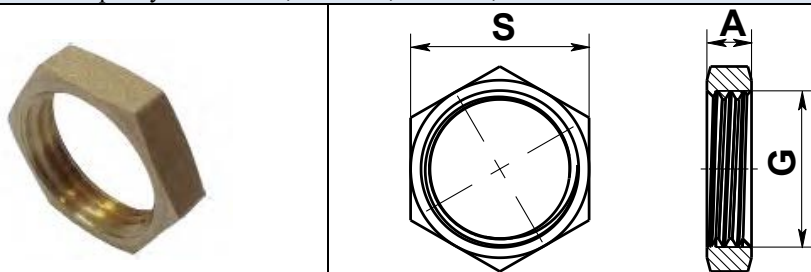
ТЕХНИЧЕСКИЙ ПАСПОРТ ИЗДЕЛИЯ

Переходник для резиновых шлангов НР. Артикул - 5912106; 5912126; 5912146; 5914066; 5914086; 5914096; 5914106; 5914126; 5914146; 5914166; 5914186; 5914206; 5915186; 5915206.



G	A, мм	B, мм	S, мм	Вес, г.
1/4	10	38	14	17
	12			20
	14			21
1/2	6	39	21	27
	8			29
	9			30
	10			30
	12			32
	14			33
	16			35
	18			36
	20			41
3/4	18	39	27	53
	20			54

Контргайка ВР. Артикул - 2220011; 2230011; 2240011;

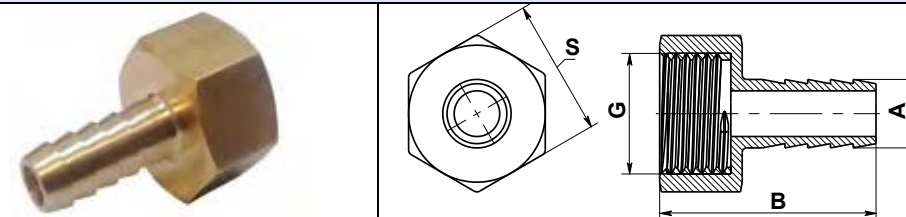


G	S, мм	A, мм	Вес, г.
1/4	17	5	5
3/8	21	5	7
1/2	24	6	9

Паспорт разработан в соответствии с требованиями ГОСТ 2.601

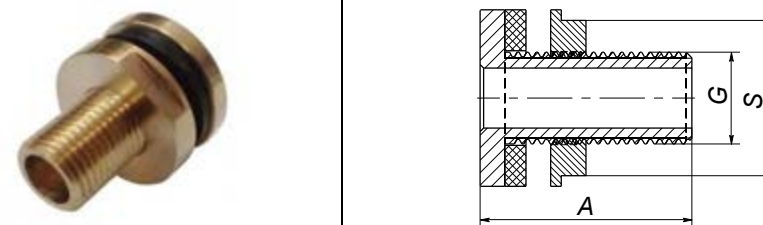
ТЕХНИЧЕСКИЙ ПАСПОРТ ИЗДЕЛИЯ

Переходник для резиновых шлангов ВР. Артикул - 5912101; 5912121; 5912141; 5914101; 5914121; 5914141; 5914161; 5914181; 5914201; 5915201.



G	A, мм	B, мм	S, мм	Вес, г.
1/4	10	38	17	23
	12			26
	14			28
1/2	10	38	24	35
	12			37
	14			38
	16			39
	18			43
	20			48
3/4	20	39	30	69

Переходник для резервуара. Артикул - 1600200; 1600300



G	S, мм	A, мм	Вес, г.
1/4	22	30	41
3/8	24	30	49

7. Указания по эксплуатации и техническому обслуживанию

7.1 Изделия должны эксплуатироваться при давлении и температуре, изложенных в таблице технических характеристик.

Паспорт разработан в соответствии с требованиями ГОСТ 2.601