

Jabra Talk 45



Jabra GN

Руководство пользователя

GN Making Life Sound Better

TM.by
ONLINE STORE

<https://tm.by>
Интернет-магазин TM.by

| | |
|---|----|
| 1. ПРИВЕТСТВИЕ | 3 |
| 2. ОБЗОР ГАРНИТУРЫ | 4 |
| 3. СПОСОБЫ НОШЕНИЯ | 5 |
| 3.1 ЗАМЕНА СИЛИКОНОВЫХ УШНЫХ ВКЛАДЫШЕЙ | |
| 3.2 КРЕПЛЕНИЕ ЗАУШНОГО КРЮЧКА | |
| 4. ЗАРЯДКА АККУМУЛЯТОРНОЙ БАТАРЕИ | 7 |
| 5. ПОДКЛЮЧЕНИЕ | 8 |
| 5.1 ПОДКЛЮЧЕНИЕ К МОБИЛЬНОМУ УСТРОЙСТВУ | |
| 5.2 ПОДКЛЮЧЕНИЕ К МОБИЛЬНОМУ УСТРОЙСТВУ (NFC) | |
| 6. ИСПОЛЬЗОВАНИЕ | 10 |
| 6.1 УПРАВЛЕНИЕ НЕСКОЛЬКИМИ ВЫЗОВАМИ | |
| 7. ПРИЛОЖЕНИЕ JABRA ASSIST12 | |
| 8. ТЕХНИЧЕСКАЯ ПОДДЕРЖКА | 13 |
| 8.1 ЧАСТО ЗАДАВАЕМЫЕ ВОПРОСЫ | |
| 8.2 ОБРАЩЕНИЕ С ГАРНИТУРОЙ | |

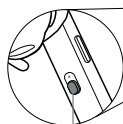
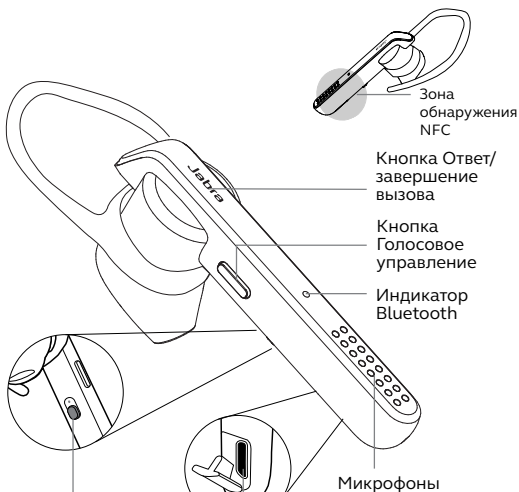
1. ПРИВЕТСТВИЕ

Благодарим Вас за приобретение гарнитуры Jabra Talk 45. Надеемся, что пользование гарнитурой доставит Вам удовольствие!

ОСОБЕННОСТИ JABRA TALK 45

- Кристально чистое звучание речи – звук высокой четкости HD Voice (зависит от модели телефона и сети) и два микрофона
- Функция шумоподавления – передовая технология, обеспечивающая кристально чистое звучание речи без посторонних шумов
- Длительное время работы – до 6 часов в режиме разговора и до 8 дней в режиме ожидания
- Поточковая передача музыки, подкастов и сообщений GPS-навигатора с вашего телефона
- Голосовое управление – специальная кнопка для Siri и Google Assistant

2. ОБЗОР ГАРНИТУРЫ



Переключатель Вкл./Выкл.



Зарядный USB-разъем



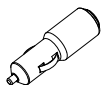
USB-кабель



Силиконовые ушные вкладыши



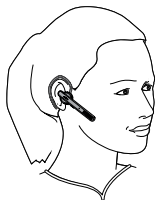
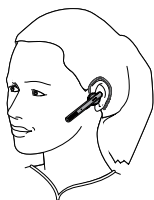
Заушные крючки



Автомобильное зарядное устройство

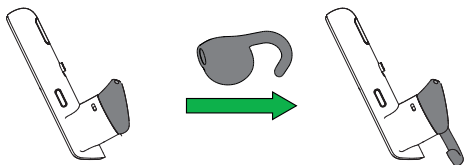
3. СПОСОБЫ НОШЕНИЯ

Гарнитуру можно носить с или без заушного крючка, как на левом, так и на правом ухе. В комплект входят дополнительные силиконовые ушные вкладыши и заушные крючки.



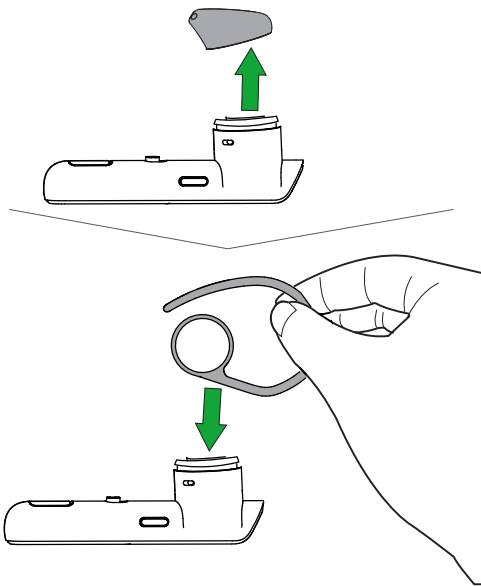
3.1 ЗАМЕНА СИЛИКОНОВЫХ УШНЫХ ВКЛАДЫШЕЙ

Выберите наиболее подходящие силиконовые ушные вкладыши, обладающие эргономичным дизайном, для оптимального прилегания к уху и максимального комфорта.



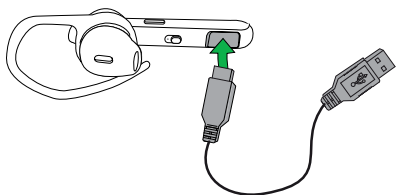
3.2 КРЕПЛЕНИЕ ЗАУШНОГО КРЮЧКА

Для максимального удобства ношения к гарнитуре может быть прикреплен заушный крючок.



4. ЗАРЯДКА АККУМУЛЯТОРНОЙ БАТАРЕИ

1. Откройте крышку зарядного разъема на гарнитуре для доступа к зарядному USB-разъему.
2. Подключите гарнитуру к USB-разъему при помощи соответствующего USB-кабеля.



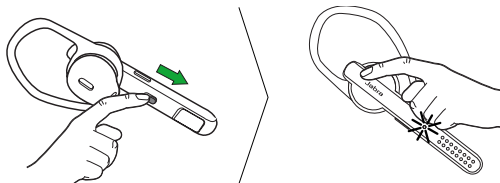
ПРИМЕЧАНИЕ: В целях безопасности рекомендуется не использовать гарнитуру во время зарядки.

Для полной зарядки батареи понадобится около 2 часов.

5. ПОДКЛЮЧЕНИЕ

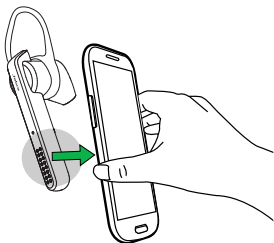
5.1 ПОДКЛЮЧЕНИЕ К МОБИЛЬНОМУ УСТРОЙСТВУ

1. Включите гарнитуру (установите переключатель **Вкл./Выкл.** в положение Вкл.).
2. Нажмите и удерживайте (3 секунды) кнопку **Ответ/завершение вызова**, пока не начнет мигать синий индикатор Bluetooth и не прозвучит сообщение о режиме сопряжения в гарнитуре.
3. Следуйте голосовым указаниям по выполнению сопряжения с устройством Bluetooth.



5.2 ПОДКЛЮЧЕНИЕ К МОБИЛЬНОМУ УСТРОЙСТВУ (NFC)

1. Убедитесь, что функция NFC включена на мобильном устройстве.
2. Найдите зону обнаружения NFC на мобильном устройстве и аккуратно коснитесь ею зоны обнаружения NFC гарнитуры, пока не будет установлено подключение.



6. ИСПОЛЬЗОВАНИЕ



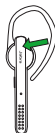
ФУНКЦИЯ

ДЕЙСТВИЕ



Вкл./Выкл.

Сдвиньте переключатель **ВКЛ./**
ВЫКЛ.



Ответ/завершение
вызова

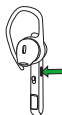
Кратковременно нажмите кнопку
Ответ/завершение вызова или
скажите «Ответить»

Отклонение
вызова

Дважды кратковременно нажмите
кнопку **Ответ/завершение вызова** или
скажите «Отклонить»

Повторный набор
последнего
номера

Дважды кратковременно нажмите
кнопку **Ответ/завершение вызова**,
когда не разговариваете по телефону



Включение
голосового
управления
(зависит от модели
телефона)

Кратковременно нажмите кнопку
Голосовое управление для активации
голосового набора (например, Siri/
Google Now).
Нажмите и удерживайте (1 секунду)
кнопку **Голосовое управление** для
активации голосовых команд

Отключение/
включение
микрофона

Кратковременно нажмите кнопку
Голосовое управление во время
вызова

6.1 УПРАВЛЕНИЕ НЕСКОЛЬКИМИ ВЫЗОВАМИ

Гарнитура может одновременно принимать несколько вызовов и управлять ими.

| ФУНКЦИЯ | ДЕЙСТВИЕ |
|---|---|
| Завершение текущего вызова и ответ на входящий звонок | Кратковременно нажмите кнопку Ответ/завершение вызова |
| Переключение между удерживаемым и активным звонком | Нажмите и удерживайте (2 секунды) кнопку Ответ/завершение вызова |
| Перевод текущего вызова на удержание и ответ на входящий звонок | Нажмите и удерживайте (2 секунды) кнопку Ответ/завершение вызова |
| Отклонение входящего вызова | Дважды кратковременно нажмите кнопку Ответ/завершение вызова |



7. ПРИЛОЖЕНИЕ JABRA ASSIST



Приложение Jabra Assist



Найти мою гарнитуру



Воспроизведение
сообщений



Помощь всегда
под рукой



8. ТЕХНИЧЕСКАЯ ПОДДЕРЖКА

8.1 ЧАСТО ЗАДАВАЕМЫЕ ВОПРОСЫ

Исчерпывающий список часто задаваемых вопросов см. на сайте Jabra.com/talk45.

8.2 ОБРАЩЕНИЕ С ГАРНИТУРОЙ

- Всегда храните гарнитуру в выключенном состоянии в защищенном от внешних воздействий месте.
- Избегайте хранения при экстремальных температурах (выше 70 °C/158°F или ниже -10 °C/14 °F). Это может привести к сокращению ресурса батареи и отрицательно сказаться на работоспособности гарнитуры.
- Не подвергайте гарнитуру воздействию дождя или других жидкостей.

© 2018 GN Audio. All rights reserved. Jabra® is a registered trademark of GN Audio. The Bluetooth® word mark and logos are owned by the Bluetooth SIG, Inc. and any use of such marks by GN Audio is under license.

Made in China
MODEL: OTE18



Declaration of Conformity can be found on
www.jabra.com/doc

REV A