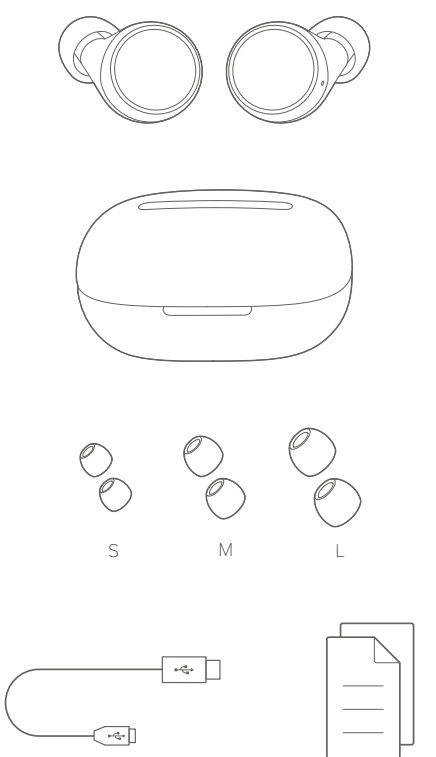
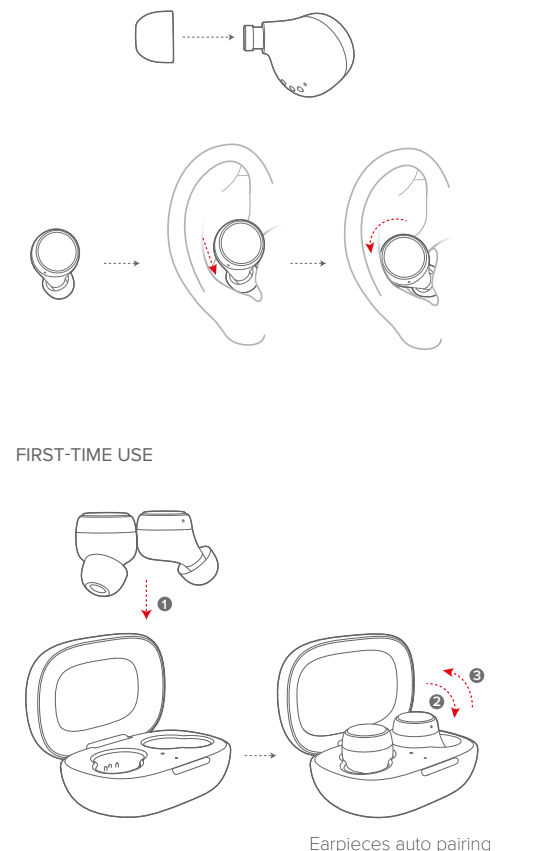


harman/kardon
HARMAN

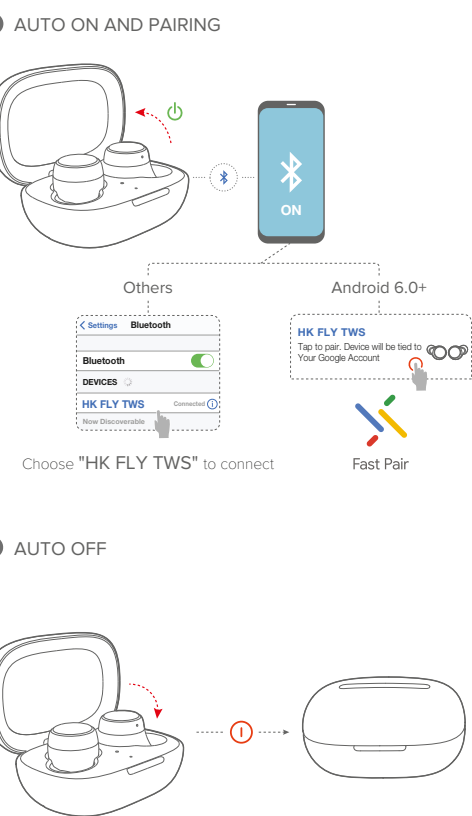
/ 1. WHAT'S IN THE BOX



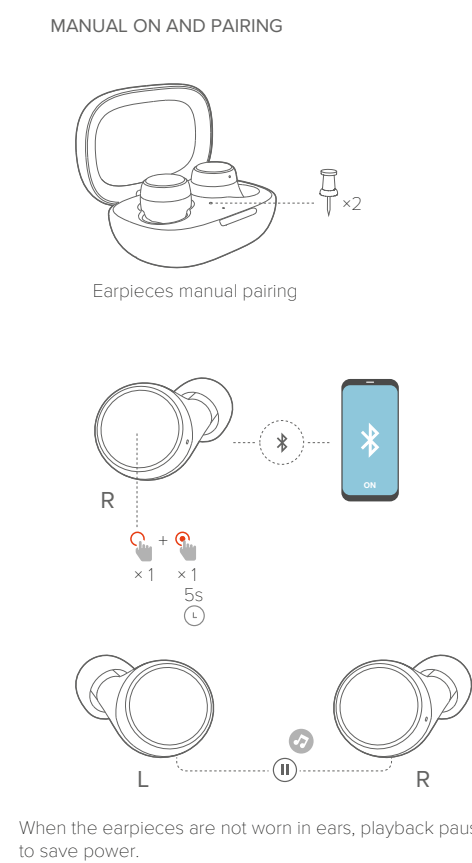
/ 2. HOW TO WEAR



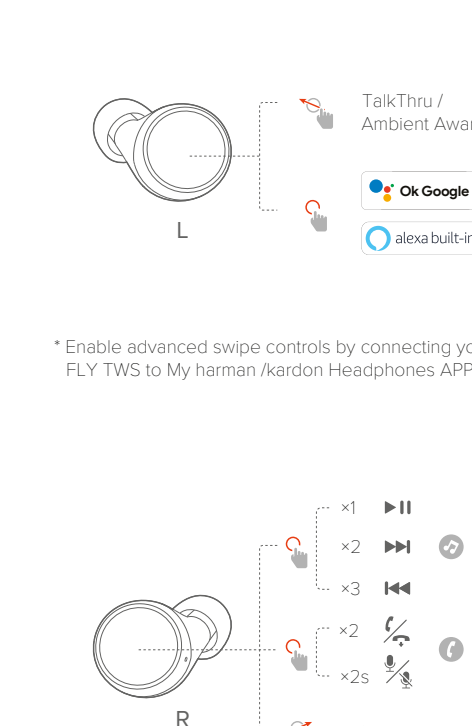
/ 3. ON/OFF AND BLUETOOTH PAIRING



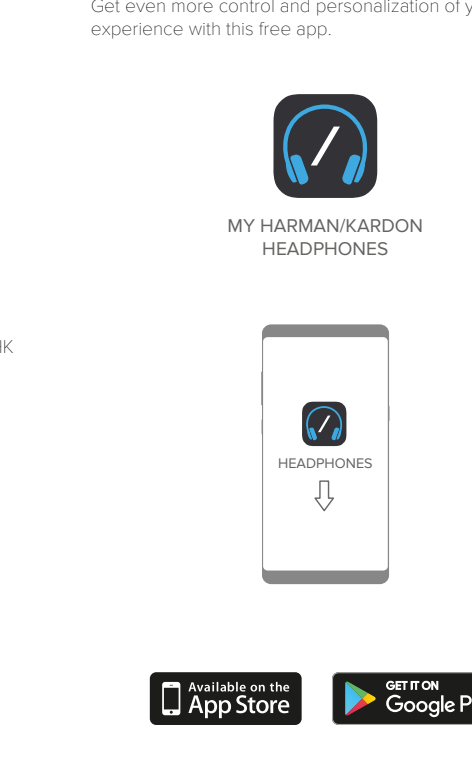
/ 4. BUTTON COMMAND



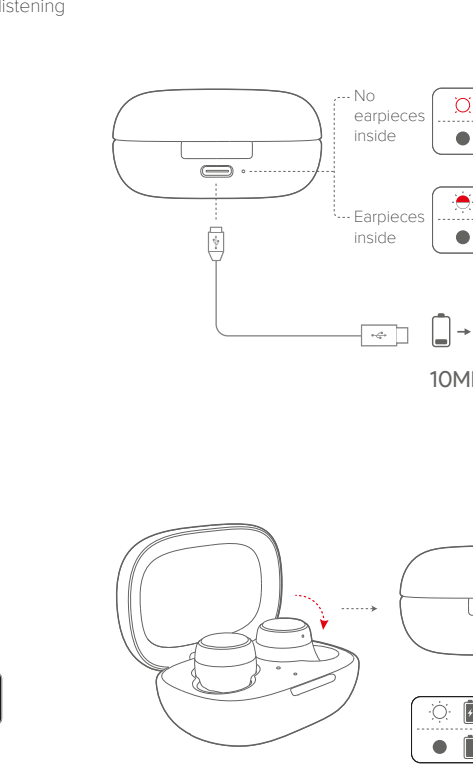
/ 5. APP



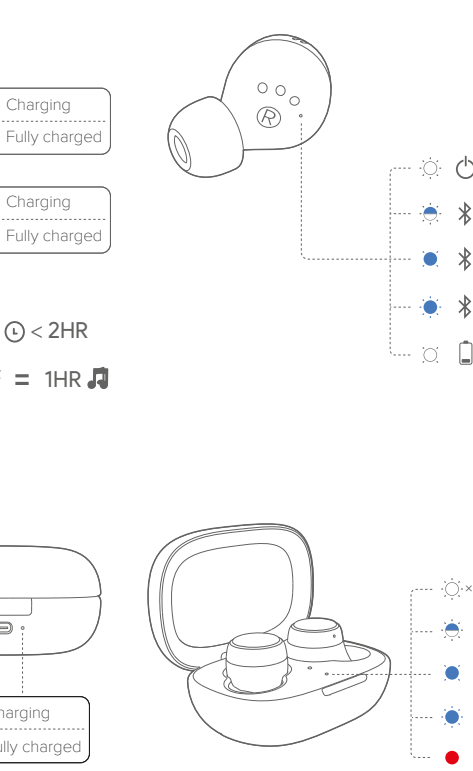
/ 6. CHARGING



/ 7. LED BEHAVIORS



/ 8. FACTORY RESET



/ 9. TECH SPEC

- Driver size: 5.6 mm dynamic driver
- Frequency response: 10 Hz – 20 kHz
- Impedance: 17 ohm
- Sensitivity: 97 dB SPL
- Microphone sensitivity: -6 dBV @ 1kHz/Pa
- Transmit frequency range: 100 Hz – 8 kHz
- Bluetooth transmitted power: < 13 dBm
- Bluetooth transmitted modulation: GFSK, n/4 DQPSK, 8DPSK
- Bluetooth frequency range: 2.402 GHz – 2.480 GHz
- Bluetooth profile version: A2DP 1.3, AVRCP 1.5, HFP 1.6
- Bluetooth version: 5.0
- Headset battery type: Coin cell battery (55 mA / 3.7 V)
- Charging case battery type: Li-ion polymer battery (450 mA / 3.7 V)
- Power supply: 5 V = 1 A
- Charging time: < 2 hrs from empty
- Music playtime with BT on: up to 6 hrs
- Total music playtime with charging case: up to 20 hrs
- Earpieces: 7.3 g / pc (14.6 g combined)
- Charging case: 59.2 g

/ DA

1. HVAD ER DER I ÆSKEN / 2. SÅDAN BÆRER DU DET / IBRUGTAGNING / automatisk tilslutning af høretelefoner / 3. TÆND/SLUK OG TILSLUTNING AF BLUETOOTH / 1. AUTOMATISK TILSTAND TÆNDT OG TILSLUTTET / 2. AUTOMATISK TILSTAND SLUKKET / 3. MANUEL TILSTAND TÆNDT OG TILSLUTTET / 4. STYRING MED KNAP / 5. APP / 6. OPLADER / Ingen høretelefon indeni / Oplader / Helt opladt / Høretelefon indeni / Oplader / Helt opladt / 7. LED-ADFÆRD / Tænd/Sluk / BT-parring / BT forbundet / BT ikke forbundet / Lavt batteriniveau / Tænd /BT-parring / BT forbundet / BT ikke forbundet / Nulstilling af øreskykker / 8. FABRIKSNULSTILLING

9. TEKNISKE SPECIFIKATIONER

- Enhedstørrelse: 5,6 mm dynamisk enhed
- Frekvensområde: 10 Hz – 20 kHz
- Impedans: 17 ohm
- Følsomhed: 97 dB SPL
- Mikrofonfølsomhed: -6 dBV @1kHz/Pa
- Frekvensområde for overføring: 100 Hz – 8 kHz
- Bluetooth-transmitteret styrke: < 13 dBm
- Bluetooth-overført modulation: GFSK, n/4 DQPSK, 8DPSK
- Bluetooth-frekvensområde: 2,402-2,480 GHz
- Bluetooth-profil version: A2DP 1,3, AVRCP 1,5, HFP 1,6
- Bluetooth-version: 5,0
- Batteritype til hovedtelefoner: Knapbatteri (55 mA / 3,7 V)
- Batteritype for opladningsboks: Li-ion polymer-batteri (450 mA / 3,7 V)
- Strømforsyning: 5 V = 1 A
- Opladningstid: < 2 timer fra tom
- Musikafspilningstid med BT aktiveret: op til 6 timer
- Samlet musikafspilningstid med lade-etui: op til 20 timer
- Øreskykker: 7,3 g per stk. (14,6 g samlet)
- Opladningsboks: 59,2 g

/ DE

1. VERPACKUNGSGEHÄLT / 2. TRAGEMÖGLICHKEITEN / ERSTMALIGE VERWENDUNG / Automatische Kopplung der Ohrhörer / 3. EIN/AUS UND BLUETOOTH-KOPPLUNG / 1. AUTOMATISCHES EINSCHALTEN UND KOPPELN / 2. AUTOMATISCHES AUSSCHALTEN / 3. MANUELLES EINSCHALTEN UND KOPPELN / Manuelle Kopplung der Ohrhörer / Wenn die Ohrhörer nicht in den Ohren getragen werden, wird die Wiedergabe angehalten, um Strom zu sparen / 4. TASTENBEFEHL / TalkThru / Ambient Aware / * Aktivieren Sie erweiterte Wischsteuerungen, indem Sie die HK FLY TWS mit der My Harman Kardon Headphones-App verbinden. / 5. APP / Holen Sie sich mit dieser kostenlosen App noch mehr Kontrolle und Personalisierung für Ihr Hörerlebnis. / 6. AUFLADEN / Keine Ohrhörer im Box / Wird geladen / Voll geladen / Ohrhörer in Box / Wird geladen / Voll geladen / Wird geladen / Voll geladen / 7. LED-VERHALTEN / Ein- bzw. Ausschalten / BT wird gekoppelt / BT verbunden / BT nicht verbunden / Akku schwach / Einschalten / BT wird gekoppelt / BT verbunden / BT nicht verbunden / Ohrhörer zurücksetzen / 8. RESET AUF DIE WERKSEINSTELLUNGEN

9. TECHNISCHE DATEN

- Membrangröße: 5,6-mm-Dynamikmembran
- Frequenzbereich: 10 Hz – 20 kHz
- Impedanz: 17 Ohm
- Empfindlichkeit: 97 dB SPL
- Mikrofonempfindlichkeit: -6 dB V bei 1 kHz/Pa
- Übertragungsfrequenzbereich: 100 Hz – 8 kHz
- Bluetooth-Übertragungsleistung: < 13 dBm
- Bluetooth-Übertragungsmodulation: GFSK, n/4 DQPSK, 8DPSK
- Bluetooth-Frequenzbereich: 2,402-2,480 GHz
- Bluetooth-Profilversion: A2DP 1,3, AVRCP 1,5, HFP 1,6
- Bluetooth-Version: 5,0
- Ohrhörer-Batterietyp: Knopfzellenbatterie (55 mA / 3,7 V)
- Ladebox-Batterietyp: Lithium-Polymer-Akku (450 mA/h / 3,7 V)
- Energieversorgung: 5 V = 1 A
- Ladezeit: < 2 Std. ab Akku leer
- Musikwiedergabezeit mit aktivem BT: bis zu 6 Std.
- Gesamte Musikspielzeit mit Ladebox: bis zu 20 h
- Ohrhörer: 7,3 g / Stück (gesamt 14,6 g)
- Ladebox: 59,2 g

harman/kardon
HARMAN

