

Датчик протечки воды.

Датчик протечки воды предназначен для обнаружения аварийной ситуации при попадании воды на его электроды.

Электроды датчика имеют специальное антикоррозийное покрытие (золото).

Датчики протечки воды устанавливаются в местах вероятного появления воды.

Габаритные размеры датчика протечки воды (без учета кабеля) 35x47x8 мм.

Модификация датчика протечки воды.

• WSS. Аналоговый датчик протечки воды.

Применяются в системах GIDROLOCK STANDART, GIDROLOCK ENERGY, GIDROLOCK UNIVERSAL.

• WSU. Датчик протечки воды для систем диспетчеризации зданий и систем типа “умный дом”.

• WSP. Датчик протечки воды для системы GIDROLOCK ENERGY.

• Датчик GIDROLOCK RADIO. Применение оборудования GIDROLOCK RADIO позволяет осуществлять удаленный контроль над состоянием инженерных систем водоснабжения и отопления в тех случаях, когда установка стандартных (проводных) датчиков протечки затруднительно или невозможно.

Электрические параметры датчика протечки воды.

Напряжение питания датчика протечки (Vcc): от +5 до +30 вольт.

Ток потребления датчика WSP: $I = 0$ мА

Ток потребления датчика WSS: $I < 1,5$ мА ($V_{cc}=5$ В), $I < 6$ мА ($V_{cc}=30$ В).

Ток потребления датчика WSU: $I < 6$ мА.

Температурный диапазон эксплуатации (WSS исполнение А): от 0 до +60 градусов.

Температурный диапазон эксплуатации (WSU, WSP, WSS исполнение В): от -30 до +60 градусов.

Длина соединительного кабеля: 3 метра.

Максимальная длина соединительного кабеля 100 метров.

Герметичный корпус со степенью защиты IP67.

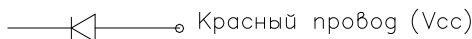
Тип выходного сигнала датчика: “открытый коллектор”.

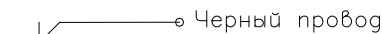
Максимальный ток нагрузки выходного каскада (I_k) 100 мА.

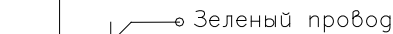
Максимальное напряжение выходного каскада ($U_{кз}$) 30 вольт.

Для увеличения длины соединительного кабеля датчика протечки воды, можете использовать следующие марки кабелей:

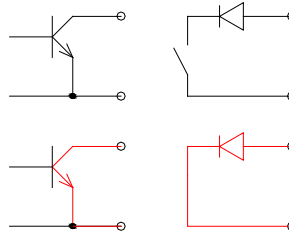
- FTP 2x2x0,35
- ШТЛП 4

 Красный провод (Vcc)

 Черный провод

 Зеленый провод

 Желтый провод (GND)



красный провод (Vcc)

черный провод (OUT2 только у датчика WSU)

зеленый провод (OUT1)

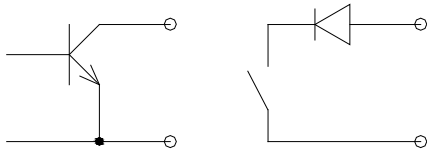
желтый провод (GND)

После обнаружения протечки воды:

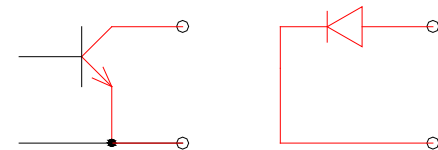
• выход OUT1 (черный провод) остается в аварийном состоянии до отключения питания (Vcc).

• выход OUT2 (зеленый провод) остается в аварийном состоянии до пропадания воды с электродов датчика WSU.

Нормальное состояние выходного каскада датчика.



Аварийное состояние выходного каскада датчика при обнаружении протечки воды.



Датчик протечки WSU (water sensor universal).

Датчик предназначен для обнаружения протечек воды в системах водоснабжения, отопления, канализации и кондиционирования. Габаритные размеры датчика протечки воды (без учета кабеля) 35x47x8 мм. Благодаря небольшим размерам (высота датчика всего 8 мм) датчики протечки воды можно разместить в любых местах.

Напряжение питания от +5 до +30 вольт.

Максимальный ток потребления 6 мА

Герметичный корпус со степенью защиты IP67.

Температура эксплуатации от -30 до +60 градусов.

Максимальная длина соединительного кабеля 100 метров.

Микропроцессорное управление (модель WSU).

Два стандартных выходных сигнала (модель WSU).