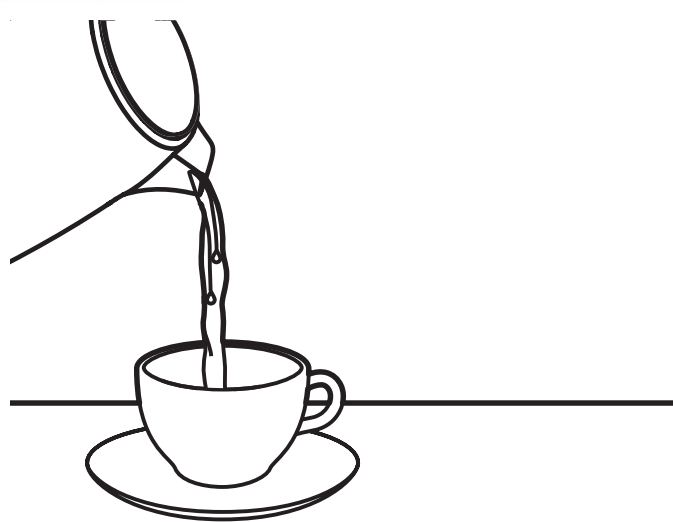


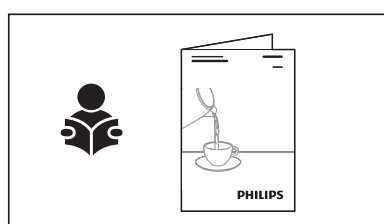
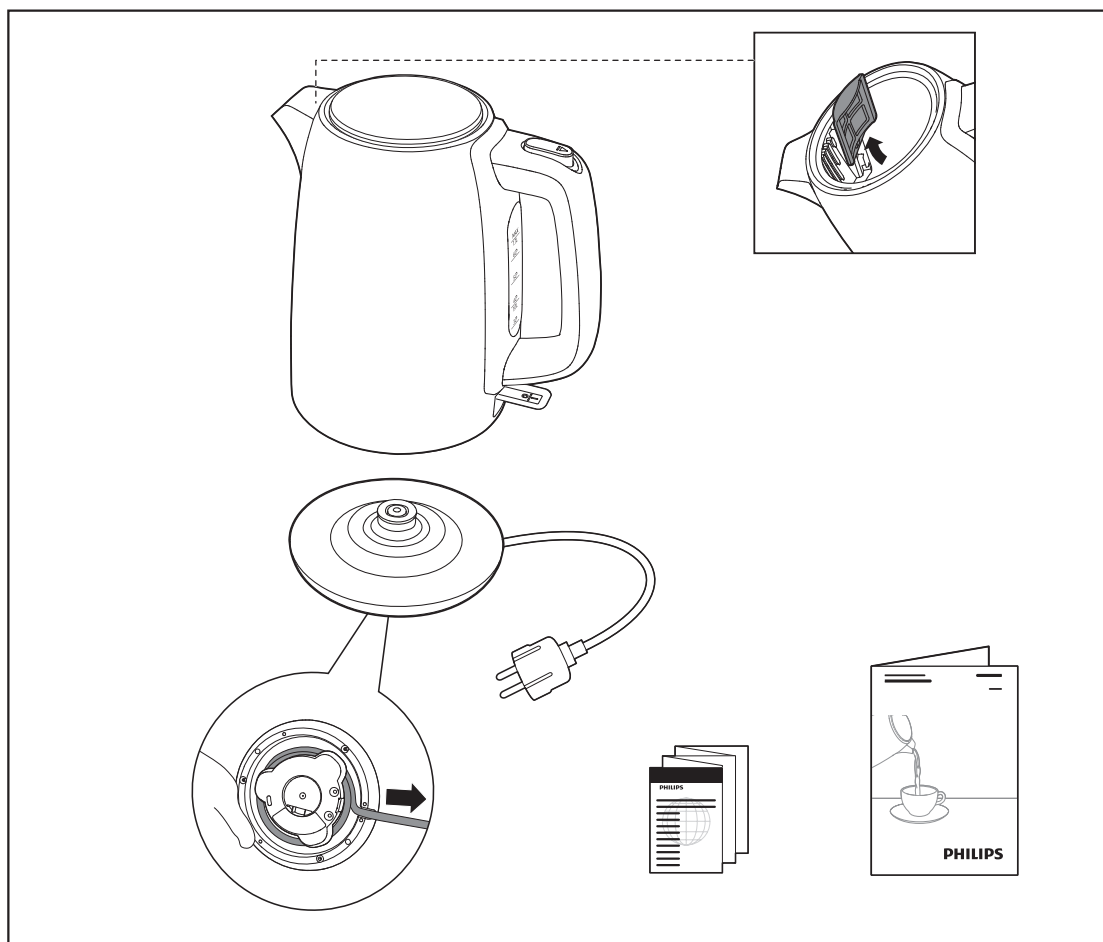
PHILIPS

HD9350, HD9351
HD9352

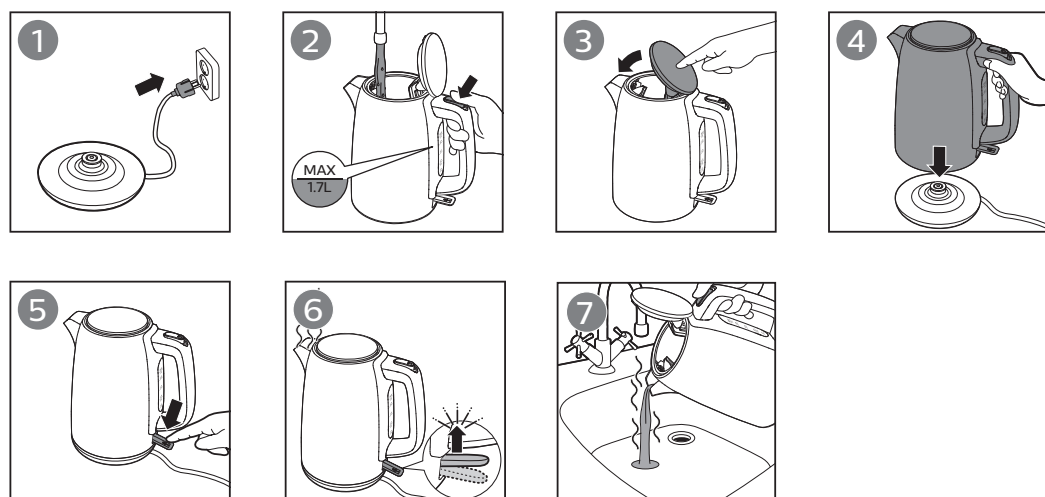


EN	User manual	LV	Lietotāja rokasgrāmata
BG	Ръководство за потребителя	PL	Instrukcja obsługi
CS	Příručka pro uživatele	RO	Manual de utilizare
ET	Kasutusjuhend	RU	Руководство пользователя
HR	Korisnički priručnik	SK	Príručka užívateľa
HU	Felhasználói kézikönyv	SL	Uporabniški priročnik
KK	Колдунуушунун китеби	SR	Korisnički priručnik
LT	Vartotojo vadovas	UK	Посібник користувача

1



2



- Be careful: the outside of the kettle and the water in it become hot during and some time after use. Only lift the kettle by its handle. Also beware of the hot steam that comes out of the kettle.
- This appliance is intended to be used in household and similar applications such as farm houses, bed and breakfast type environments, staff kitchen areas in shops, in offices and in other working environments and by clients in hotels, motels and other residential type environments.

Boil-dry protection
This kettle is equipped with boil-dry protection: it switches off automatically if you accidentally switch it on with no or not enough water in it. Let the kettle cool down for 10 minutes and then lift the kettle off its base. Then the kettle is ready for use again.

Electromagnetic fields (EMF)
This Philips appliance complies with all standards regarding electromagnetic fields (EMF).

Descaling the kettle (Fig. 3)
Depending on the water hardness in your area, scale may build up inside the kettle over time and affect performance of the kettle. Regular descaling makes your kettle last longer, ensures proper function and saves energy.

When scale starts to build up inside the kettle, fill the kettle with water then add white vinegar (step 7). Wait for half an hour before rinsing the kettle (steps 8 - 10). Boil twice (steps 11-14) to remove all vinegar.

Cleaning
- Always unplug the base before you clean it
- Never immerse the kettle or its base in water.

Cleaning the kettle and the base (Fig. 5)
Clean the outside of the kettle and the base with a moistened soft cloth.

Caution: Do not let the moist cloth come into contact with the cord, the plug and the connector of the base.

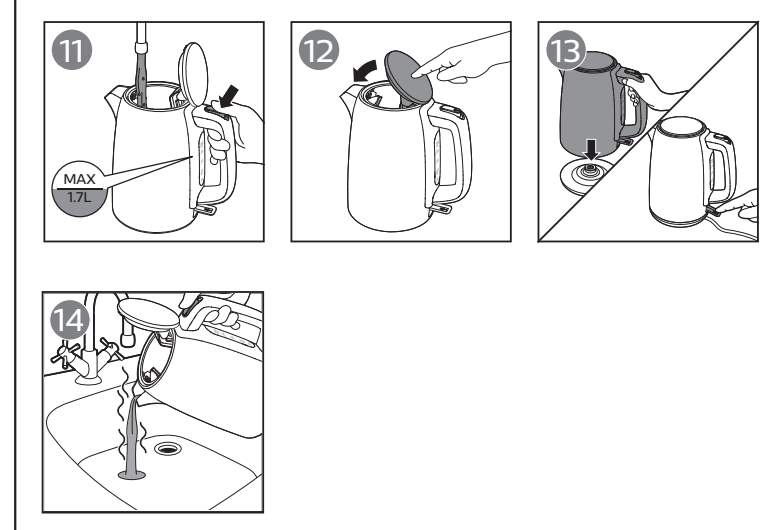
Ordering accessories
To buy accessories or spare parts, visit www.shop.philips.com/ service or go to your Philips dealer. You can also contact the Philips Consumer Care Centre in your country (see the worldwide guarantee leaflet for contact details).

Recycling
This symbol means that this product shall not be disposed of with normal household waste (2012/19/EU). Follow your country's rules for the separate collection of electrical and electronic products. Correct disposal helps prevent negative consequences for the environment and human health.

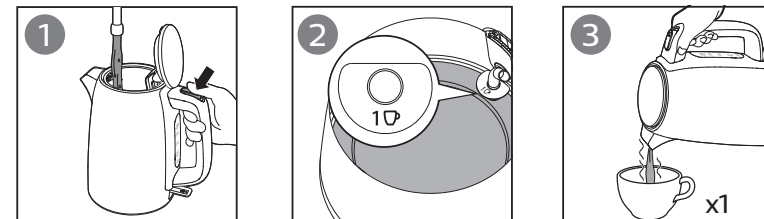
3



2x



4



Guarantee and support
If you need information or support, please visit www.philips.com/support or read the separate worldwide guarantee leaflet.

Български

Въведение
Поздравления за вашата покупка и добре дошли във Philips!

За да се възползвате изцяло от предлаганата от Philips поддръжка, регистрирайте продукта си на www.philips.com/welcome.

Важно
Преди да използвате уреда, прочетете внимателно тази важна информация и я запазете за справка в бъдеще.

Предупреждение
- Внимавайте за разливане на вода върху конектора

- Не използвайте електрическата кана за цели, различни от тези, за които е предназначена, за да избегнете потенциално нараняване
- Не използвайте уреда, ако щепселът, захранващият кабел, основата или самата електрическа кана са повредени. С оглед предотвратяване на опасност, при повреда в захранващия кабел той трябва да бъде сменен от Philips, оторизиран от Philips сервиз или квалифициран техник.
- Този уред може да се използва от деца на възраст над 8 години и от хора с намалени физически, сензорни или умствени способности или без опит и познания, ако са под наблюдение или са инструктирани за безопасна употреба на уреда и са разбрали евентуалните опасности. Почистване и поддръжка на уреда може да се извършва от деца на възраст над 8 години и под родителски надзор. Пазете уреда и захранващия кабел далече от достъп на деца на възраст под 8 години.
- Не позволявайте на деца да си играят с уреда.
- Дръжте захранващия кабел, основата и каната далече от горещи повърхности.
- Не слагайте уреда върху груга повърхност (например поднос за сервиране), защото под уреда може да се събере вода, което да създаде опасна ситуация.

- Преди да почистите уреда, изключете го от контакта и го оставете да изстине. Не потапяйте електрическата кана или основата във вода или каквато и да е груга течност. Почиствайте уреда единствено с влажна кърпа и щадящи почистващи препарати.
- Чайникът да не се използва за готвене на паста, защото заради мазнината може да се пропука индикаторът за нивото на водата.

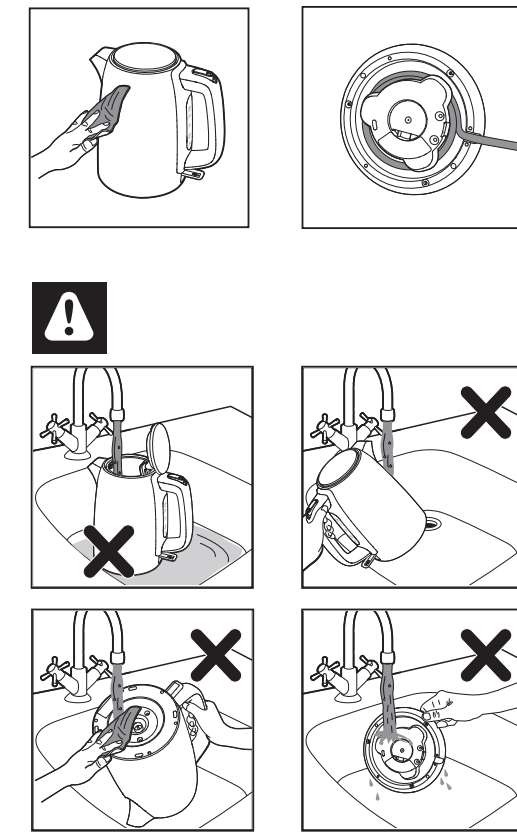
Внимание
- Включвайте уреда само в заземен електрически контакт.
- Използвайте електрическата кана само с оригиналната ѝ основа.

- Електрическата кана е предназначена само за загряване или кипване на вода.
- Никога не пълнете електрическата кана над индикатора за максимално ниво. Ако електрическата кана е прегряна, врящата вода може да изкочи през улея и да причини изгаряния.
- Внимавайте: външността на чайника и водата в него се нагорещават по време на и скоро след употреба. Вдигайте електрическата кана само за гръжката. Също така внимавайте с горещата пара, която излиза от електрическата кана.
- Този уред е предназначен за използване за домакински и подобни цели, например във ферми, в места за нощуване и закуска, в кухненски зони за персонала в магазини, в офиси и груги работни помещения и от клиенти в хотели, мотели и груги подобни жилищни помещения.

Предпазване срещу прегряне
Тази електрическа кана разполага със защита срещу прегряне: тя изключва уреда автоматично, ако го включите по не внимание, без да има достатъчно вода в него. Оставете електрическата кана да се охладя за 10 минути, след което подвдигнете каната от основата ѝ. След това електрическата кана е готова за повторна употреба.

Електромагнитни полета (EMF)
Този уред Philips е в съответствие с всички стандарти по отношение на електромагнитните излъчвания (EMF).

5



Премахване на накип от електрическата кана (фиг. 3)

В зависимост от твърдостта на водата във Вашия регион в електрическата кана може да се натрупва накип с течение на времето, което ще засегне производителността. Редовното премахване на накип помага за по-дългия живот на електрическата кана гарантира правилна работа и спестява енергия.

Когато вътре в електрическата кана започне да се натрупва накип, напълнете я с вода и добавете бял оцет (стъпка 7). Изчакайте половин час, преди да изплакнете електрическата кана (стъпки 8 - 10). Кипнете водата два пъти (стъпки 11 - 14), за да отстраните всички оцет.

Почистване
- Винаги изключвайте основата от контакта, преди да пристъпите към почистване.
- Никога не потапяйте електрическата кана или основата ѝ във вода.

Почистване на електрическата кана и основата (фиг. 5)

Почиствайте външната част на електрическата кана и основата с мека влажна кърпа.

Внимание: Не позволявайте на влажната кърпа да докосва кабела, щепсела или конектора на основата.

Поръчване на аксесоари
За да закупите аксесоари или резервни части, посетете www.shop.philips.com/service или отидете при вашия търговец на продукти с марка Philips. Можеме също така да се свържете с Центъра за обслужване на клиенти на Philips във вашата страна (вижте международната гаранционна карта за информация за контакт).

Рециклиране
Този символ означава, че продуктът не може да се изхвърля заедно с обикновените битови отпадъци (2012/19/EC).

Следвайте правилата на гържавата си относно разделното събиране на електрическите и електронните уреди. Правилното изхвърляне помага за предотвратяването на потенциални негативни последици за околната среда и човешкото здраве.

Гаранция и поддръжка
Ако се нуждаете от информация или поддръжка, посетете www.philips.com/support или прочетете отделната листовка за международна гаранция.

Čeština

Úvod

Společnost Philips Vám gratuluje ke koupi a vítá Vás! Chcete-li plně využívat výhod, které nabízí podpora společnosti Philips, zaregistrujte svůj výrobek na adrese www.philips.com/welcome.

Důležité
Před použitím přístroje si pečlivě přečtěte tuto příručku s důležitými informacemi a uschovejte ji pro budoucí použití.

Varování

- Dávejte pozor, aby nedošlo k rozliti na konektor
- Konvici používejte pouze k účelu, ke kterému je určena. Předejdete tak možnému zranění.
- Pokud by byly napájecí kabel, zástrčka, základna nebo vlastní konvice poškozeny, přístroj nepoužívejte. Pokud je poškozen napájecí kabel, musí jeho výměnu provést společnost Philips, autorizovaný servis společnosti Philips nebo obdobně kvalifikovaný pracovník, aby se předešlo možnému nebezpečí.
- Děti od 8 let věku a osoby s omezenými fyzickými, smyslovými nebo duševními schopnostmi nebo nedostatkem zkušeností a znalostí mohou tento přístroj používat v případě, že jsou pod dohledem nebo byly poučeny o bezpečném používání přístroje a že chápou rizika, která mohou hrozit. Čištění a údržba by neměly provádět děti, které jsou mladší než 8 let a jsou bez dozoru. Přístroj a kabel udržujte mimo dosah dětí mladších 8 let.
- Děti si s přístrojem nesmí hrát.

