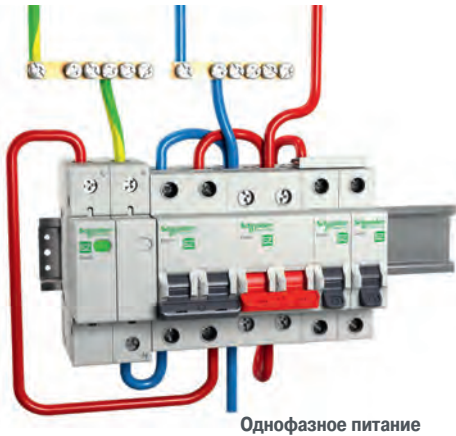


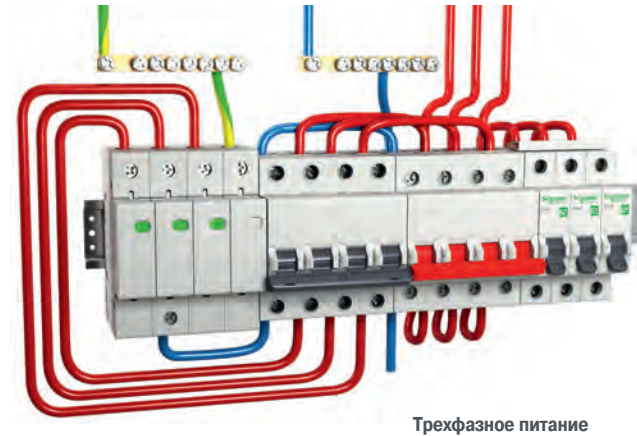
Подключение ✓

Устройство Защиты от Импульсных Перенапряжений отличается простотой установки и подключается к вводной стороне основного распределительного щитка параллельно основному выключателю нагрузки.



Однофазное питание

Устройство подключается к каждой из фаз (1 или 3), нейтрали и заземлению. Все соединительные провода должны быть максимально короткими. Это обеспечит защиту всех электронных и электрических устройств, чувствительных к скачкам напряжения.



Трехфазное питание

Easy9

«Теперь я могу защитить ваше электронное оборудование больших скачков напряжения»

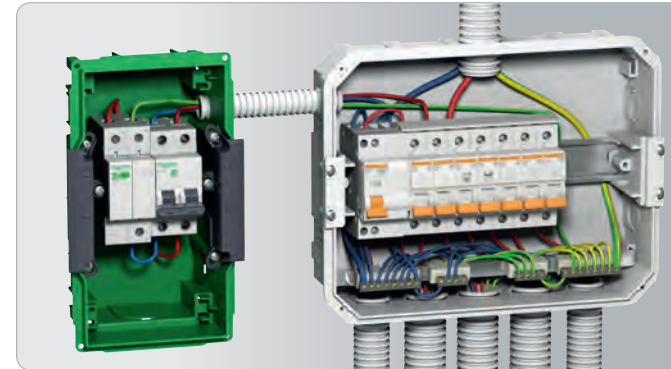
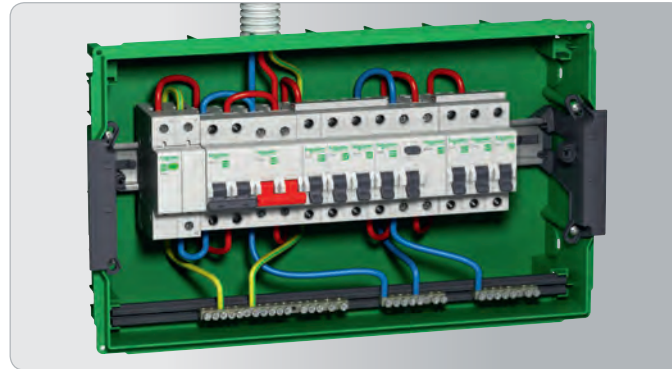


Schneider Electric

Установка ✓

Распределительный щиток Easy9 предусматривает все основные типы защиты:

- от возгорания;
- от удара электрическим током;
- от аварийных и молниевых скачков напряжения.



Существующее электрическое оборудование может быть оснащено защитой от скачков напряжения даже при отсутствии свободного пространства в используемом распределительном щитке.

Easy9

✓ Более подробную информацию о рисках, связанных с грозовыми разрядами, и защите от скачков напряжения можно узнать по ссылке:



www.schneider-electric.com/surge-protection

Schneider Electric

Абсолютная защита благодаря Easy9

Easy9 представляет собой комплексную систему, предназначенную для создания распределительных щитов, обеспечивающих максимальную надежность и безопасность.

С аппаратами Easy9 Вы почувствуете преимущества от Мирового Лидера по технологиям электрической защиты.



✓ Автоматические выключатели

Предназначены для защиты от возгораний, связанных с коротким замыканием или чрезмерной нагрузкой на проводку.



✓ Устройства защитного отключения

Предназначены для защиты пользователя от удара электрическим током.



✓ Устройства защиты от Импульсных перенапряжений

Защищают электронное и электрооборудование от повреждений большими скачками напряжения, обусловленных авариями и грозовыми разрядами.



✓ Распределительные щиты

Это самое легкое и удобное решение для размещения устройств Easy9 и обеспечения уверенности и спокойствия заказчика.

Сегодня жизнь ускоряется с каждым днем благодаря развитию технологий. Удобство, безопасность, досуг и иногда бизнес ваших заказчиков все больше зависят от электронных устройств, которые, в свою очередь, крайне чувствительны к аварийным и молниевым скачкам напряжения.

В случае удара молнии в непосредственной близости от линий электропередачи, напряжение возрастает от 230 до нескольких тысяч вольт. За несколько микросекунд скачок напряжения способен разрушить электронные элементы и вывести из строя недорогие, ежедневно используемые устройства.

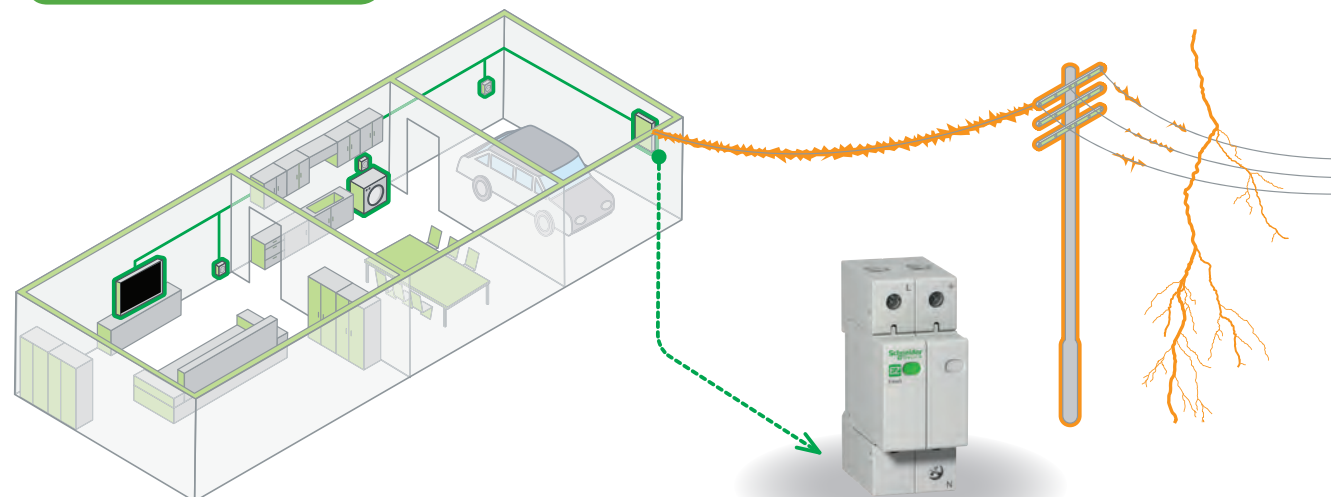
Сигнализация, компьютер, планшет, смартфон, телевизор, микроволновая печь, игровая консоль и т. д.



Помогите Заказчику решить его проблемы с помощью эффективных решений, нацеленных на защиту электрического и электронного оборудования.

Schneider Electric

Защита



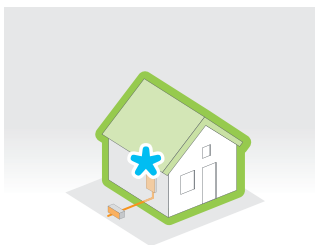
Всего лишь один УЗИП Easy9, установленный в распределительный щиток, обеспечит защиту всего домашнего электронного и электро оборудования от перенапряжения, создаваемого авариями и грозовыми разрядами. УЗИП гасит скачки напряжения, поэтому напряжение питания никогда не достигнет уровня, опасного для электронных устройств.

Совместимо со стандартом
ГОСТ Р 51992-2011
(МЭК 61643-11:2011)

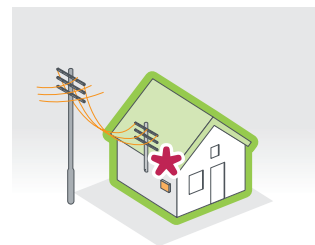
Выбор

Частный дом

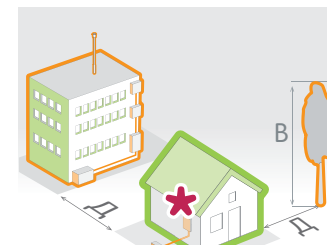
Подземная линия электропередачи



Воздушная линия электропередачи



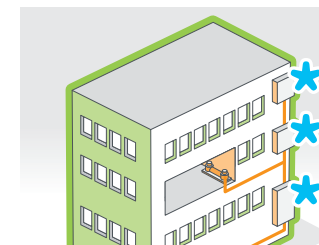
Рядом с грозовым разрядником или высокими деревьями



Длина ≤ 50 м / Высота > 20 м

Здание

Многоквартирный дом, офисное здание



... низкий риск ...

... средний риск ...

... высокий риск ...

... средний риск ...



★ Easy9 20 кА
Устройство защиты от импульсных перенапряжений

1 фаза: EZ9LXXXXX
3 фазы: EZ9LYYYYY
Необходимо защищать автоматами C16 Easy9

★ Easy9 45 кА
Устройство защиты от импульсных перенапряжений

1 фаза: EZ9LXXXXX
3 фазы: EZ9LYYYYY
Необходимо защищать автоматами C25 Easy9