



Zippy

EXTENDED SET

USER MANUAL

Thank you for choosing the products of Armytek Optoelectronics Inc., Canada.
Please read this manual carefully before using the product.

Specification

- 5 variants of use: a rotatable 360° headlamp, a keychain flashlight, plastic clip for mounting on cap, steel clip for attaching to belt or bag, magnet for fixation to metal surfaces
- Maximum light output 200 LED lumens
- Unique optical system with 110° angle of light
- Built-in Li-Pol battery and color indication of charge level
- Robust, shockproof and water-resistant body
- Simple operation with one button
- Slim and lightweight: 59x25x9 mm / 12 g
- Auto-memorization of last used mode
- Lock function against accidental activation
- Durable ring for keys, headmount with magnet and removable steel clip for attaching to a belt, backpack or pocket

Model		Zippy EXTENDED SET
Maximum light output, LED / OTF lumens		200 / 160
Peak beam intensity, candelas		58
Hotspot : spill		60°:110°
Maximum beam distance, meters		15
Modes, light output (OTF lumens) and runtimes (measured with 100mAh Li-Pol until the light output drops to 10% of the initial value)		High 160 lm / 17 min Medium 50 lm / 11 h Low 5 lm / 10 h
Power source (built-in)		Li-Pol (100mAh)
Size and weight (without mounts)		2.3"x1"x0.4" / 0.4oz (59x25x9 mm / 12 g)

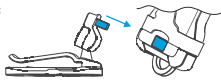
Set description

Items included in the package: flashlight, headmount with magnet, steel clip, user manual.

The producer reserves the right to change the package at his own discretion without modifying this manual.

Installing the flashlight in the headmount with magnet:

Insert the magnet part of the headmount into the flashlight.



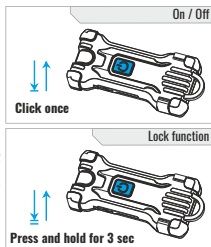
Operation

On / Off. Click the button once.

Cycling through the modes. Press and hold the button when the flashlight is on. Release the button to select the mode. The flashlight remembers the last used mode.

Lock function. Press and hold the button for 3 seconds when the flashlight is off. Repeat the action to unlock. When you hold the button, the flashlight blinks once to confirm the lock / unlock. To turn on the flashlight, click the button.

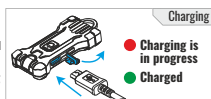
Warning indication of battery level. Low level - the flashlight blinks once and begins to decrease in brightness before turning off in the Maximum and Medium modes. When cycling through the modes and the battery is low, the flashlight will turn off after the third cycle.



Charging

Insert the cable into the Micro-USB connector and connect it to the USB-A output of any battery charger with an output voltage of 4.5 - 5.5V. Approximate charging time for a fully discharged battery is 1 hour 10 minutes.

Indication of the charging process: Red color - the charging is in progress. Green color - the charging is finished.



Service and Warranty

Armytek provides free warranty repair for 5 years (excluding batteries, mounts, holders, chargers, switches and connectors, which have 12 months warranty) from the date of acquisition if there is a document confirming the purchase.

Warranty doesn't cover damage caused by:

- Improper usage.
- Attempts to modify or repair the flashlight by nonqualified specialists.
- Prolonged use in chlorinated or other polluted liquids.
- High temperatures and chemicals (including the exposure of liquid from defected batteries).

Armytek Optoelectronics Inc.
13-85 West Wilmet St, Richmond Hill, Ontario, L4B 1K7, Canada
+1 (206) 279-9874
www.armytek.com | service@armytek.com



Specifications are subject to change without notice.



Zippy

EXTENDED SET

BEDIENANLEITUNG

Danke, dass Sie sich für ein Gerät von Armytek Optoelectronics Inc., Kanada, entschieden haben.
Machen Sie sich bitte vor dem Gebrauch des Geräts mit dessen Bedienanleitung vertraut.

Spezifikation

- Anwendungsfälle: 360° schwenkbar Stirnlampe, Schlüsselanhänger-Taschenlampe, Kunststoffclip zur Befestigung an einer Schirmmütze, Stahlschlitz zur Befestigung an einem Gürtel oder einer Tasche, Magnet zur Befestigung an Metalloberflächen
- Maximaler Lichtstrom 200 LED-Lumen
- Einmaliges optisches System mit Leuchtwinkel von 110°
- Einmaliges optisches System mit Leuchtwinkel von 110°
- Farbanzeige für den Ladestatus des eingebauten Li-Pol-Akkus
- Zuverlässig, stoßfestes und wasserdichtes Gehäuse
- Einfache Ein-Knopf-Bedienung
- Schlank und leicht: 59x25x9 mm / 12 g
- Automatische Speicherung der zuletzt verwendeten Betriebsart
- Blockierfunktion gegen unbeabsichtigtes Einschalten
- Fester Schlüsselring, Stirnbefestigung mit einem Magnet, abnehmbarer Stahlschlitz zur Befestigung an dem Gürtel, Rucksack oder Tasche

Modell		Zippy EXTENDED SET
Maximaler Lichtstrom, LED / OTF Lumen		200 / 160
Leuchtkraft, Spitzenwert, Candela		58
Zentraler Leuchtpunkt : Seitenausleuchtung		60°:110°
Maximale Leuchtwerte, Meter		15
Betriebsarten, Lichtstrom (OTF-Lumen) und Funktionsdauer (getestet bei 100mAh Li-Pol bis zum Abfallen der Leuchtkraft auf 10% vom Anfangswert)		Maximal 160 lm / 17 Min Mittel 50 lm / 1 h Minimal 5 lm / 10 h
Spannungsquelle (eingebaut)		Li-Pol (100mAh)
Gewicht und Abmessungen (ohne Befestigungselementen)		59x25x9 mm / 12g

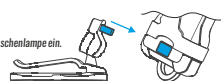
Ausstattung

Zum Lieferumfang gehören: Leuchte, Stirnbefestigung mit dem Magnet, 1 Stahlschlitz, Bedienanleitung.

Der Hersteller behält sich die Ausstattung nach eigenem Ermessen zu ändern, ohne diese Änderungen in der Bedienanleitung einzutragen.

Stirnbefestigung der Taschenlampe mit einem Magnet:

Setzen Sie den magnetischen Teil der Stirnbefestigung in die Taschenlampe ein.



Bedienung

Ein / Aus. Einmaliger Tastendruck.

Auswahl der Betriebsarten im Zyklus nacheinander. Knopf drücken und bei eingeschalteter Leuchte gedrückt halten. Sobald die gewünschte Betriebsart eingestellt ist, Knopf loslassen. Leuchte merkt sich die zuletzt gewählte Betriebsart.

Blockierfunktion gegen unbeabsichtigtes Einschalten. Knopf drücken und bei eingeschalteter Leuchte 3 Sekunden gedrückt halten. Zum Entsperren die selben Handlungen wiederholen. Während der Knopf gedrückt gehalten wird, blinkt die Leuchte ein Mal, um die Sperrung / Entsperrung anzuzeigen. Zum Einschalten der Leuchte Knopf ein Mal klicken.

Warnanzeige bei niedrigem Ladestatus. Niedriger Ladestatus: Leuchte blinkt ein Mal und lässt dann in der Helligkeit nach. Bis zum Abschalten des maximalen und des mittleren Leuchtstärke-Betriebs. Bei der zyklischen Wahl der Betriebsart und niedrigem Ladestatus schaltet die Leuchte nach dem dritten Zyklus ab.

Aufladen. Kabel am Micro-USB-Port befestigen und an den USB-A-Ausgang eines beliebigen Ladegeräts mit einer Ausgangs-Spannung von 4,5 - 5,5V anschließen. Ungefähre Dauer bis zur vollen Aufladung eines komplett entladenen Akkus: 1 h 10 min.

Ladestandsanzeige: Rot - Akku aufladen. Grün - Akku geladen.

Garantie und Service. Kostenlose Garantiergarantie innerhalb von 5 Jahren (außer Akkus / Batterien, Befestigungen, Halterungen, Ladegeräte, Knöpfe und Verbindungsports, mit 12 Monaten Garantie ab dem Kaufdatum gewährt werden), unter Vorlage eines Dokuments, das den Kauf bestätigt.

Die Garantie erstreckt sich nicht auf Beschädigungen bei:

- Nicht vorschriftsmäßiger Nutzung.
- Versuchen der Modifizierung oder Reparatur durch eine unbefugte Person.
- Langzeitnutzung in einer gechlorten oder anderweitig aggressiven Flüssigkeit.
- Einfluss von hohen Temperaturen oder chemischen Substanzen, einschließlich aus den Elementen der Spannungsquellen ausgeatmeten Flüssigkeiten.

Repräsentanz in Deutschland:

Deutschland, 10551 Berlin, Jonasstraße 6
+49 (30) 279-983-25
www.armytekstore.de | service@armytekstore.de



Die Spezifizierung kann ohne vorherige Ankündigung geändert werden.



Zippy

EXTENDED SET

MANUEL D'UTILISATEUR

Merci d'avoir choisi le produit Armytek Optoelectronics Inc., Canada.
Veuillez prendre connaissance de l'instruction avant l'utilisation.

Spécification

- Spécificités d'utilisation: lampe frontale pivotante à 360°, lampe pour porte-clip, clip en plastique pour fixer sur la casquette, clip d'acier pour fixer à la ceinture ou à la sacoche, aimant pour fixer sur les surfaces métalliques
- Flux lumineux maximal 200 lumens LED
- Système optique unique avec un angle de lumière de 110°
- Indication en couleur de la charge de la batterie Li-Pol intégrée
- Boîtier fiable, antichoc et étanche
- Commande simple 1-Click
- Fin et léger: 59x25x9 mm / 12 g
- Rappel automatique du dernier mode utilisé
- Fonction de verrouillage contre l'activation accidentelle
- Porte-clés fiable, dispositif de fixation frontal avec un aimant et attache en acier amovible à fixer à la ceinture, au sac à dos ou à la poche

Modèle		Zippy EXTENDED SET
Luminosité maximale, lumens LED / OTF		200 / 160
Intensité lumineuse maximale, candela		58
Spot central : illumination latérale		60°:110°
Portée lumineuse maximale, mètres		15
Modes, flux lumineux (lumens OTF) et durée de fonctionnement (des tests ont été effectués à 100mAh Li-Pol avant que la luminosité ne descende à 10% de celle d'origine)		Maximum 160 lm / 17 min Moyen 50 lm / 1 h Minimum 5 lm / 10 h
Alimentation (intégrée)		Li-Pol (100mAh)
Dimensions et poids (sans fixations)		59x25x9 mm / 12 g

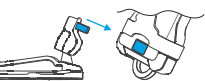
Contenu du kit

Le kit comprend: lampe, dispositif de fixation frontal avec un aimant, attache en acier, instruction.

Le fabricant se réserve le droit de modifier l'emballage à sa convenance, sans porter les modifications dans l'instruction.

Installation de la lampe dans le dispositif de fixation frontal

avec un aimant : Insérer la partie magnétique du dispositif de fixation dans la lampe.



Commande

Marche / arrêt. Appuyez une fois sur le bouton de la lampe de poche.

Renvoi des régimes cycliques. Appuyez sur le bouton d'alimentation et maintenez-le enfoncé. Relâchez-le pour sélectionner le mode. La lampe mémorise le dernier mode utilisé.

Blocage de l'enclenchement accidentel. Appuyez sur le bouton éteint de la lampe de poche et maintenez-le enfoncé pendant 3 secondes. Répétez l'étape pour déverrouiller. Pendant la mise en attente, la lampe de poche clignote une fois et confirme le verrouillage / déverrouillage. Pour allumer la lampe, cliquez sur le bouton.

Indication d'avertissement du niveau de charge de la batterie. Niveau bas - la lampe de poche clignote une fois et commence à perdre de sa luminosité avant de s'éteindre dans les modes Maximum et Moyen. Lorsque vous parcourez les modes et que la batterie est faible, la lampe de poche s'éteint après le troisième tour.

Chargement

Insérez le câble dans le connecteur micro-USB et connectez-le à la sortie USB-A de toute charge avec une tension de sortie de 4,5 - 5,5V. Le temps de charge approximatif pour une batterie complètement déchargée est de 1 h 10 min.

Indication de charge: Rouge - charge en cours. Vert - chargé.

Service et garantie

La réparation gratuite sans garantie est effectuée pendant 5 ans (à l'exception de batteries, de fixateurs, de supports, de chargeurs, de boutons et de connecteurs bénéficiant ayant 12 mois de garantie) à compter de la date d'achat avec une preuve d'achat.

La garantie ne couvre pas les dommages si:

- Utilisation non conforme aux instructions.
- Tentatives de modifier ou de réparer par un réparateur non certifié.
- Utilisation durable dans des liquides chlorés ou autres liquides pollués.
- Exposition à des températures élevées ou à des produits chimiques, incl. liquides provenant de piles ayant fui.

La représentation à EU:

Deutschland, 10551 Berlin, Jonasstraße 6
+49 (30) 279-983-25
www.armytekstore.de | service@armytekstore.de



Les spécifications peuvent être modifiées sans avis préalable.



Zippy

EXTENDED SET

РУКОВОДСТВО ПОЛЬЗОВАТЕЛЯ

Спасибо, что выбрали продукцию Armytek Optoelectronics Inc., Канада.
Пожалуйста, ознакомьтесь с инструкцией перед использованием.

Спецификация

- 5 вариантов использования: поворотный на 360° налобный фонарь, нащелчный фонарь, пластиковая клипса для крепления на кепку, стальная клипса для крепления на ремень или сумку, магнит для фиксации на металлических поверхностях
- Максимальный световой поток 200 LED люмен
- Уникальная оптическая система с углом света 110°
- Цветная индикация заряда встроенного Li-Pol аккумулятора
- Надежный противовибрационный и водонепроницаемый корпус
- Простое управление одной кнопкой
- Тонкий и легкий: 59x25x9 мм / 12 г
- Автоматическое запоминание последнего использованного режима
- Функция блокировки от случайного включения
- Прочное кольцо для ключей, налобное крепление с магнитом, съёмная стальная клипса для крепления на ремень, рюкзак или карман

Модель		Zippy EXTENDED SET
Максимальный световой поток, LED / OTF люмены		200 / 160
Пиковая сила света, канделя		58
Центральное пятно : боковая засветка		60°:110°
Максимальная дальность света, метры		15
Режимы, световой поток (OTF люмен) и время работы (испытания проводились на 100mAh Li-Pol до падения яркости к 10% от первоначальной)		Максимальный 160 lm / 17 мин Средний 50 lm / 1 ч Минимальный 5 lm / 10 ч
Источник питания (встроенный)		Li-Pol (100mAh)
Габариты и вес (без креплений)		59x25x9 мм / 12 г

Комплектация

В комплект поставки входят: фонарь, налобное крепление с магнитом, стальная клипса, инструкция.

✓ Производитель оставляет за собой право изменять комплектацию по своему усмотрению, не внося изменений в инструкцию.

Установка фонаря в налобное крепление с магнитом:

Вставьте магнитную часть налобного крепления в фонарь.



Управление

Вкл / Выкл. Однократно нажмите на кнопку фонаря.

Циклический перебор режимов. Нажмите и удерживайте кнопку включенного фонаря. Отпустите ее для выбора режима. Фонарь запомнит последний использованный режим.

Блокировка от случайного включения. Нажмите и удерживайте кнопку включенного фонаря 3 сек. Повторите действие для разблокировки. Во время однократного нажатия моргает однократно для подтверждения блокировки / разблокировки. Чтобы включить фонарь, кликните на кнопку.

Предупредительная индикация уровня заряда аккумулятора. Низкий уровень - фонарь однократно моргает и начнет снижать яркость до отключения в Максимальном и Среднем режимах. При циклическом переборе режимов и низком уровне заряда аккумулятора фонарь выключится после третьего круга.

Зарядка. Вставьте в разъем Micro-USB кабель и подключите его к выходу USB-A любой зарядки с выходным напряжением 4,5 - 5,5В. Примерное время зарядки полностью разряженного аккумулятора 1 ч 10 мин.

Индикация зарядки: Красный - идет зарядка. Зеленый - заряжено.

Сервис и гарантия. Бесплатный гарантийный ремонт осуществляется в течение 5 лет (кроме Батарей, креплений, держателей, зарядных устройств, кнопок и соединительных разъемов, имеющих 12 месяцев гарантии) с даты покупки при наличии документа, подтверждающего покупку.

Гарантия не распространяется на повреждения при:

- Использовании не по инструкции.
- Попытках модификации или ремонта не сертифицированным мастером.
- Длительным использованием в коррозионной или других агрессивных жидкостях.
- Воздействии высокой температуры или химических веществ, в т.ч. жидкостях из протекающих элементов питания.

Представительство в России:

Россия, 123080, Москва, пр.Мира, 95, стр.1, офис: 708
(8 000) 100-4715 (по России звонок бесплатный)
www.armytek.ru | service@armytek.ru



Спецификация может быть изменена без предварительного уведомления.

Polski

Zippy
EXTENDED SET
INSTRUKCJA OBSŁUGI

Ziękujemy za wybranie wyrobu Armytek Optoelectronics Inc., Kanada.
Prosimy zapoznać się z instrukcją przed użytkowaniem.

Specyfikacja

- 5 wariantów wyboru zarysowania: obracająca się o 360° latarka czolowa, latarka brolkowa, plastikowy klips do zamocowania na bejsbolowe, stalowy klips do zamocowania na pasku lub torbie, magnes do zamocowania na powierzchniach metalowych
- Maksymalny strumień świetlny 200 lumenów LED
- Unikalny system optyczny o kącie świecenia 110°
- Kolorowy wskaźnik natadowania wbudowanego akumulatora Li-Pol
- Niezawodna, odporna na wstrząsy i wodoszczelna obudowa
- Prosta obsługa za pomocą jednego przycisku
- Cienka i lekka: 59x25x9 mm / 12 g
- Automagicznie zapamiętywanie ostatnio używanego trybu
- Funkcja blokady pracy w przypadkowym włączeniu
- Wyrzucalny krządek do kluczy, mocowanie nasolcze z magnesem, zdejmowany stalowy klips do zamocowania na pasku, plecak lub kieszeni

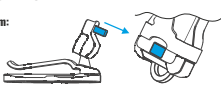
Model		Zippy EXTENDED SET
Maksymalny strumień świetlny, luminy LED / OTF		
		200 / 160
Szczytowe natężenie światła, candeley		
		58
Centralny tryb - Strumień wtórny		
		60°/110°
Maksymalny zasięg światła, metry		
		15
Tryb, strumień świetlny (luminy OTF) i czas pracy (testy przeprowadzone przy 100mAh Li-Pol, zainicjowanie spada do 10% wydajności)	Maksymalny	160 lum / 17 min
	Średni	50 lum / 1 godz
	Minimalny	5 lum / 10 godz
Źródło zasilania (wbudowane)		
		Li-Pol (100mAh)
Wymiary i waga (bez mocowań)		
		59x25x9 mm / 12 g

Zestaw

Zestaw dostawy zawiera: latarkę, mocowanie nasolcze z magnesem, stalowy klips, instrukcję.
Producent zastrzega sobie prawo do zmiany zestawu według własnego uznania, bez zmiany instrukcji.

Umieszczenie latarki w mocowaniu nasolcze z magnesem:

Wieloletnią częścią mocowania nasolczego do latarki.



Sterowanie

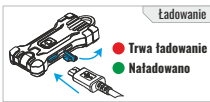
- Wł. / Wyl. Naciśnij przycisk latarki jeden raz.
- Cykliczne przełączanie trybów. Naciśnij i przytrzymaj przycisk włączoną latarkę. Poś przycisk i wybrać tryb. Latarka pamięta ostatnio używany tryb.
- Blokowanie przed przypadkowym włączeniem. Naciśnij i przytrzymaj przycisk włączoną latarkę – 3 sek. Powtórz tę czynność, aby odblokować latarkę. Podczas przytrzymania przycisku latarka mignie jeden raz, aby potwierdzić blokowanie / odblokowanie. Aby włączyć latarkę, kliknij przycisk.
- Ostrzeżenie o poziomie natadowania akumulatora. Niski poziom – latarka mignie jeden raz i zaczyna obniżanie jasności do wyłączenia w trybach Maksymalny i Średni. Podczas cyklicznego przełączania trybów i przy niskim poziomie natadowania akumulatora latarka wyłączy się po trzecim cyklu.



Ładowanie

Podłącz kabel do złącza Micro-USB i podłącz go do wyjścia USB-A dowolnej ładowarki o napięciu wyjściowym 4,5-5,5 V. Przybliżony czas ładowania całkowicie rozładowanego akumulatora wynosi 1 godz. 10 min.

Wskaźnik ładowania: Czerwony – trwa ładowanie. Zielony – natadowano.



Serwis i gwarancja

- Bezplatna naprawa gwarancyjna jest udzielana w ciągu 5 lat (z wyjątkiem baterii, mocowań, uchwyty, ładowarek, przycisków i złącz, objętych 12miesięczną gwarancją) od daty zakupu pod warunkiem posiadania dowodu zakupu.
- Gwarancja nie obejmuje uszkodzeń, powstałych w wyniku:
 1. Użytkowania niezgodnego z instrukcją.
 2. Prób modyfikacji lub naprawy przez niecertyfikowanego mistrza.
 3. Obrotowego użytkowania w ołdrowanych lub innych zamierzonych sytuacjach.
 4. Narządzenia na działanie wysokich temperatur lub chemikaliów, w tym plwiny z przeciekających baterii.

Przedstawicielstwo w Polsce:
ul. Władysława Wysokiego, 94a, 15-167 Białystok, Polska
+48 (85) 862-5538
www.armytek.pl | service@armytek.pl

Specyfikacja moze zostac zmieniona bez wcześniejszego powiadomienia.

Suomi

Zippy
EXTENDED SET
KÄYTTÄJÄN KÄSIKIRJA

Kiitos kun valitsit Armytek Optoelectronics Inc., Kanada.
Lue tämä käyttöohje huolellisesti ennen käyttöä.

Erittely

- 5 käyttäjävalvontaa 360° otsalampun, taivutetun lampun, avainlampun, muovikiinnike lakkin, muovikiinnike yhden tai laukkuun, magneettiset metallipinnille
- Maksimivalovirta 200 LED lm
- Ainutlaatuisen optinen järjestelmä 110° valokulmalla
- Sisäänrakennettu Li-Pol akun varilliset merkivalot
- Luotettava, iskunkestävä ja vesitiivis runko
- Helppo ohjata yhdellä painikkeella
- Ohut ja kevyt: 59x25x9 mm / 12 g
- Viimeksi käytetty tehotilan automaattinen tallennus muistiin
- Lukitus toiminto, joka estää vahingossa tapahtuvan päällekytkemisen
- Luja avaimeng, otsamagneettikiinnike, siirrettävä teräskiinnike yhdiin, reppuun tai taskuun
- Uusi avaimeng, otsamagneettikiinnike, siirrettävä teräskiinnike yhdiin, reppuun tai taskuun

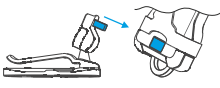
Malli		Zippy EXTENDED SET
Maksimivalovirta, LED / OTF lm		
		200 / 160
Valon pihkkeithe, cd		
		58
Valokeloa - Sivunvalo		
		60°/110°
Valokeilan maksimikantama, m		
		15
Toimintatilat, valovirta (OTF lm) ja palaoka (kokeet suoritetiin käyttäen 100mAh Li-Polia, kumes kirkkaus putosi 10%-iin aliparaisista arvoista)	Maksimi	160 lm / 17 min
	Keski	50 lm / 1 t
	Minimi	5 lm / 10 t
Virtalähde (sisäänrakennettu)		
		Li-Pol (100mAh)
Mitat ja paino (ilman kiinnikkeitä)		
		59x25x9 mm / 12 g

Pakkauksen sisältö:

Pakkauksen sisältö: valaisin, otsamagneettikiinnike, teräsklipsin, käyttöohjeet.
Valmistajalla on oikeus muuttaa pakkauksen sisältöä harkintansa mukaisesti tekemättä muutoksia käyttöohjeisiin.

Lampun asennus otsamagneettikiinnikkeeseen:

Syötä otsakiinnikkeen magneettista lampun.



Ohjaus

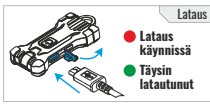
- On / Off. Paina valaisimen painiketta kerran.
- Sytkinen toimintotilavaihto. Paina päälle kytkeä valaisimen painiketta ja pidä sitä painettuna. Vapauta se toimintotilan vaihtamiseksi. Valaisimen muistin tallennus viimeksi käytettyä toimintotilaa.
- Lukitusominto, joka estää vahingossa tapahtuvan päällekytkemisen. Paina pois päältä kytkeä valaisimen painiketta ja pidä sitä painettuna 3 sekuntia. Painikkeen painettuna pitämisen aikana valaisin vilkkuu kerran lukituksen /klitukseen poiston vahvistamiseksi. Valaisimen kytkeä missä päälle klikkaa painiketta.
- Akun lataustason ilmoittaminen. Alhainen taso – valaisin vilkkuu kerran ja kirkkaus alkaa vähitellen aleta maksimi- ja keskitehoilla, kunnes valaisin on kytketty pois päältä. Käytössä sykliä toimintotilavaihtaa ja akun lataustason alhaisen, valaisin kytkeytyy pois päältä kolmannen kierroksen jälkeen.



Lataus

Laita kaappi mikro USB - liittimeen ja liitä se minkä tahansa latarun USB-A-sisäntuloon, jonka sisäntulojännite on 4,5-5,5 V. Täysin tyhjän akun luvikavoinen latausaika on 1 tunti 10 minuuttia.

Latauksen merkivalot: Punainen – lataus käynnissä, Vihreä – täyteen laturun.



Huolto ja takuu

- Ilmainen tukikortti 5-vuoden aikana ostopäivästä lukien (lukuun ottamatta paristoja, kiinnikkeiden, pinnien, latuleita, painikkeita ja liittimiä, jolla on 12 kuukauden takuu) esitettyä ostosta vahvistava asiakirja.
- Takuu ei kata vahinkoja seuraavissa tapauksissa:
 1. Jos valaisinta on muuttanut noudattamatta käyttöohjeita.
 2. Jos valaisinta on rikkonut modifoida tai korjata sertifikaation mestari.
 3. Jos valaisinta on kauan käyttetty kloroalussa tai muissa liikanuissa nestissä.
 4. Jos valaisinta on ollut korkean lämpötilan tai kemikaalien, mm. uulovartista paristoista tulevan nesteen, vaikutuksen alaisena.

Edustusto Suomessa:
Hittsajankatu 7, 00810 Helsinki, Finland
+358 (50) 339-8075
www.armytek.fi | service@armytek.fi

Tekniset tiedot voivat muuttua ilman ennakkoihtoisuutta.

Svenska

Zippy
EXTENDED SET
ANVÄNDARHÅNDOK

Tack för att du har valt produkten av Armytek Optoelectronics Inc., Kanada.
Läs anvisningarna före användning.

Specifikation

- 5 användningsalternativ: 360° vridbar pannlampan, lampan för en nyckelnyppa plastklämma för fästning på en kläpp, stälklämma för fästning i ett bälte eller påse, magnet för fixering på metalliska ytor
- Maximal ljusstörma på 200 LED lumen
- Unik optisk system med en lysvinkel på 110°
- Färgkodning för laddning av inbyggd Li-Pol batteri
- Pålitligt, stötståmpat och vattentätt fodral
- Enkel styring med en knapp
- Tunnt och lätt: 59x25x9 mm / 12 g
- Kommer ihåg det senast använda läget automatiskt
- Låsfunktionen förhindrar oavsiktligt aktivering
- En hållbar nyckelring, panneband med magnet, avtagbar stälklämma för fästning i ett bälte, ryggsäck eller ficka

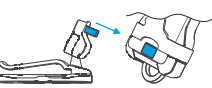
Modell		Zippy EXTENDED SET
Maximal ljusstörma, LED / OTF Lumen		
		200 / 160
Högst ljusstyrka, candela		
		58
Central fälek - sidobelysning		
		60°/110°
Maximal ljusstyrka, meter		
		15
Lägen, ljusstörma (OTF Lumen) och arbetstid (försök utfördes vid 100mAh Li-Pol innan ljusstyrkan sjönk till 10% av den ursprungliga styrkan)	Maximal	160 lm / 17 min
	Genomsnittlig	50 lm / 1 t
	Minimal	5 lm / 10 t
Strömförsörjning (inbyggd)		
		Li-Pol (100mAh)
Måt och vikt (utan klämmor)		
		59x25x9 mm / 12 g

Komplett uppsättning

Liveranssatsen ingår: lampan, panneband med magnet, stälklämma, instruktion.
Tillverkaren förbehåller sig rätten att ändra uppsättningen efter eget gottfinande, utan att ändra instruktionerna.

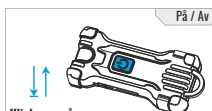
Montering av lampans/lyktan ett panneband med magnet:

Sätt in den magnetiska delen av pannebandet i lampans/lyktan.



Styrning

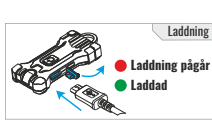
- På / Av. Tryck en gång på ficklampans knapp.
- Cyklisk omställning av lägena. Tryck och håll ned ficklampans knapp (PA-position). Släpp den för att välja läge. Ficklampa kommer ihåg det senast använda läget.
- Blokering mot oavsiktlig påslagning. Tryck och håll ned knappen på ficklampans - 3 sekunder. Upprepa steget för att låsa upp. När du håller ned knappen blinkar ficklampans en gång för att bekräfta låsning/uppställning. För att slås på lampen, klicka på knappen.
- Varningsindikering för batteriladdningsnivå. Låt nivå-ficklampa blinka en gång och börjar minka ljusstyrkan innan den stängs av i lägena Maximal och Genomsnittlig. När du cyklar genom lägena och batteriet är lågt, slänger ficklampans efter det tredje varvet.



Laddning

Sätt i kabeln i Micro-USB-porten och anslut den till USB-A-utgången från alla laddningar med en utspänning på 4,5 - 5,5 V. Uppfyllande laddningsstid för ett helt utsladdat batteri är 1 t 10 min.

Laddningsindikering: Röd - laddning pågår. Grün - laddad.



Service og garanti

- Gratis garantireparation utförs under 5 år (utom batterier, fästen, hållare, laddare, knappar och kontakter med 12 månaders garanti) från inköpsdatumet med inköpsbevis.
- Garanti täcker inte skador om:
 1. Enheten inte används enligt instruktionerna.
 2. När försöker att ändra eller reparera enheten med hjälp av en icke-certifierad mästare.
 3. Enheten används under långa tider i korende eller andra förorenade väskor.
 4. Enheten utslättas för långa temperaturer eller kemikalier, inkl. väskor från läckda batterier.

Representation i EU:
Hittsajankatu 7, 00810 Helsinki, Finland
+358 (50) 339-8075
www.armytek.fi | service@armytek.fi

Specifikationer kan ändras utan föregående meddelande.

Norsk

Zippy
EXTENDED SET
BRUKERVEILEDNING

Takk for at du valgte Armytek Optoelectronics Inc., Kanada.
Vennligst les brukerveiledningen før bruk.

Spesifikasjon

- 5 bruksalternativer: 360° svingbar hovedlykt, lykt eller lampe til nøkkelnypp, plastklips til å feste på caps, stålklips til å feste til et belte eller pose, magnet til å feste på metalliske overflater
- Maximal lysfluks 200 LED lumen
- Unik optisk system med lysvinkel på 110°
- Färgkodningsindikator av et innbygd Li-Pol batteri
- En driftsikker, støtsikker og vattentett kapsel
- Enkel intuitiv kontroll med én knapp
- Tynn og lett: 59x25x9 mm / 12 g
- Automatisk lagring av den sist brukte modusen
- Lås funksjon mot utilsiktede aktivering
- Stiltærk holder nøkkelring, panneband med magnet, avtagbar stålklips til å feste til et belte, ryggsekk eller lomme

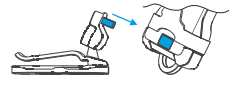
Modell		Zippy EXTENDED SET
Maksimal lysfluks, LED / OTF Lumen		
		200 / 160
Topplystyrke, candela		
		58
Sentral flekk - sidobelysning		
		60°/110°
Maksimal lysdistans, meter		
		15
Modus, lysfluks (OTF lumen) og driftstid (testetid ble utført ved 100mAh Li-Pol for lysstyrken falt til 10% av den i begynnelsen)	Maksimal	160 lm / 17 min
	Medium	50 lm / 1 time
	Minimal	5 lm / 10 time
Strømforsyrning (innebygd)		
		Li-Pol (100mAh)
Dimensjoner og vekt (uten festemidler)		
		59x25x9 mm / 12 g

Komplettering

Pakken inneholder: lommeelykt, panneband med magnet, stålklips, bruksanvisning.
Produsenten forbeholder seg retten til å endre kompletteringen etter eget skjønn uten å endre bruksanvisningen.

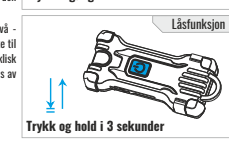
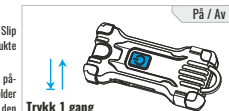
Montering av lykt/lampe i et panneband med magnet:

Sett den magnetiske delen av pannebandet i lykten/lampen.



Drift

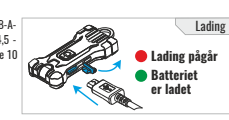
- På / Av. Trykk knappen på lommeelykten en gang.
- Syklisk utvalg av moduser. Trykk og hold på knappen. Slip det for å velge modus. Lommeelykten husker den sist brukte modusen.
- Lås funksjon mot utilsiktede aktivering. Trykk og hold på knappen i 3 sekunder. Gjentatt for å låse opp. Når du holder knappen, skal lommeelykten blinke en gang for å bekrefte at den er låst/låst opp. For å slås på lommeelykten, trykk på knappen.
- Advarselsindikator for batteriladningsnivå. Løst nivå - lommeelykten blinker en gang og begynner å synke lysstyrke til den står av i Modus Maximal og Medium moduser. Når du bruker syklisk utvalg av maksimal og batterier er lavt, vil lommeelykten slås av etter tredje omgang.



Lading

Sett kabelen inn i mikro-USB-kontakten og koble den til USB-A-utgangen på alle laddere med en utspenning på 4,5 - 5,5V. Opprentlig ledetid for et fullt utladet batteri er 1 time 10 min.

Ladetilstand: Rød - lading pågår. Grün - batteriet er ladet.



Service og garanti

- Gratis garanti reparasjon utføres i løpet av 5 år fra kjøpsdatoen hvis man har kjøpsbevis (unntatt batterier, festemidler, innehavere, ledere, knapper og kontakter som har en 12 måneders garanti).
- Garanti dekker ikke skader om:
 1. Lommeelykten brukes ikke i henhold til bruksanvisningen.
 2. Det har vært et forsøk på å modifisere eller reparere lommeelykten av en usertifisert spesialist.
 3. Lommeelykten ble brukt i klorerte eller andre forurensete væsker i lang tid.
 4. Lommeelykten ble eksponert for høye temperaturer eller kjemikalier, inkl. væsker fra lekkede batterier.

Er representert i EU:
Hittsajankatu 7, 00810 Helsinki, Finland
+358 (50) 339-8075
www.armytek.fi | service@armytek.fi

Spesifikasjoner kan endres uten varsel.