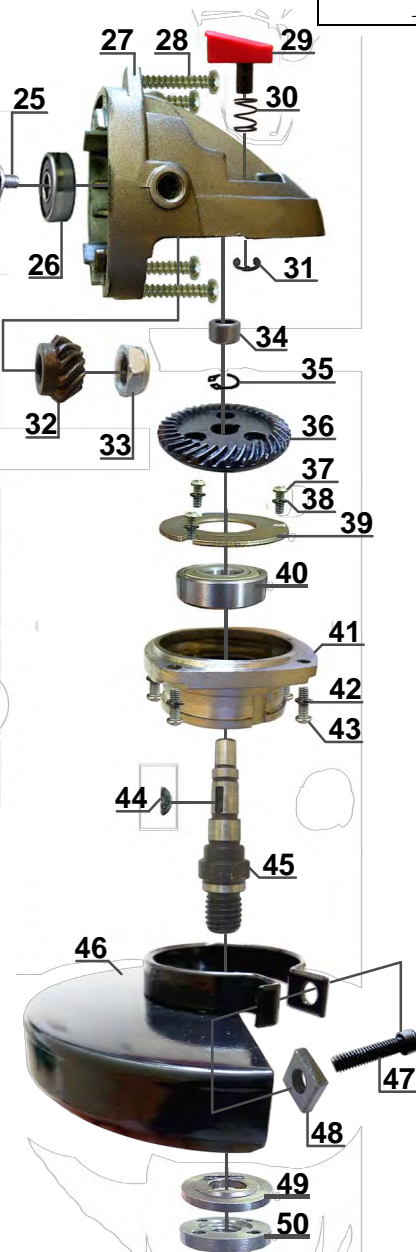
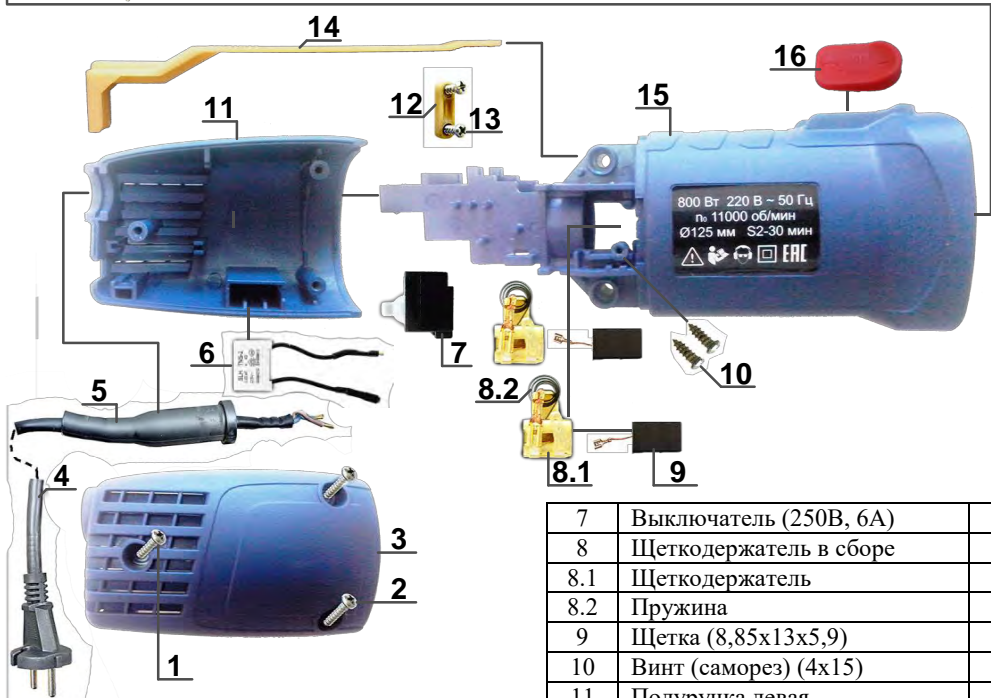
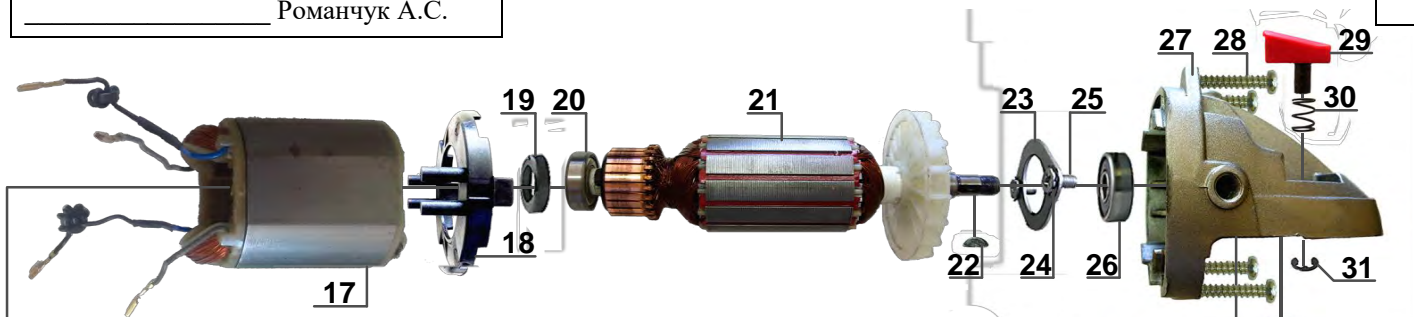


Согласовано:
 Инженер-конструктор
 Петров В.Г.
 Инженер технолог
 Романчук А.С.

**Перечень основных деталей и узлов
 машины электрической
 шлифовальной угловой МШУ-0,8-02**

Утверждаю
 Технический директор

Анисенков О.А.
 “ ” 2015 г.



Поз.	Наименование	Кол.
1	Винт (саморез) (4x18)	1
2	Винт (саморез) (4x35)	2
3	Полуручка правая	1
4	Шнур сетевой (2x0,75 L=2)	1
5	Трубка защитная	1
6	Конденсатор (0,22μF; 275В)	1

7	Выключатель (250В, 6А)	1
8	Щеткодержатель в сборе	2
8.1	Щеткодержатель	
8.2	Пружина	2
9	Щетка (8,85x13x5,9)	2
10	Винт (саморез) (4x15)	2
11	Полуручка левая	1
12	Пластина прижимная	1
13	Винт (саморез) (4x15)	2
14	Тяга	1
15	Корпус эл.двигателя	1
16	Клавиша включения	1
17	Статор Z=50 Ø59	1
18	Диафрагма	1

19	Компенсатор	1
20	Подшипник 608 Z (8x22x7)	1
21	Якорь Z=49,65 Ø35,2 L=160	1
22	Шпонка сегментная (3,6x9x2,9)	1
23	Пластина	1
24	Шайба пружинная 4	2
25	Винт M4x10 (потай)	2
26	Подшипник 6000 RS (10x26x8)	1
27	Корпус редуктора	2
28	Винт (саморез) (4x25)	4
29	Кнопка фиксатора	1
30	Пружина (11x6,5x0,8)	1
31	Шайба стопорная 5	1
32	Шестерня Z=12	1
33	Гайка M8	1
34	Подшипник НК0810 (8x12x10)	1
35	Кольцо стопорное 9	1
36	Колесо зубчатое Z=37	1
37	Винт (саморез) M4x10	3
38	Шайба пружинная 4	3
39	Пластина	1
40	Подшипник 6201 RS (12x32x10)	1
41	Крышка корпуса редуктора	1
42	Шайба пружинная 4	4
43	Винт M4x14	4
44	Шпонка сегментная (3,6x9x2,9)	1
45	Шпиндель	1
46	Кожух защитный	1
47	Винт M6x25	1
48	Гайка M6 специальная	1
49	Фланец	1
50	Фланец прижимной	1