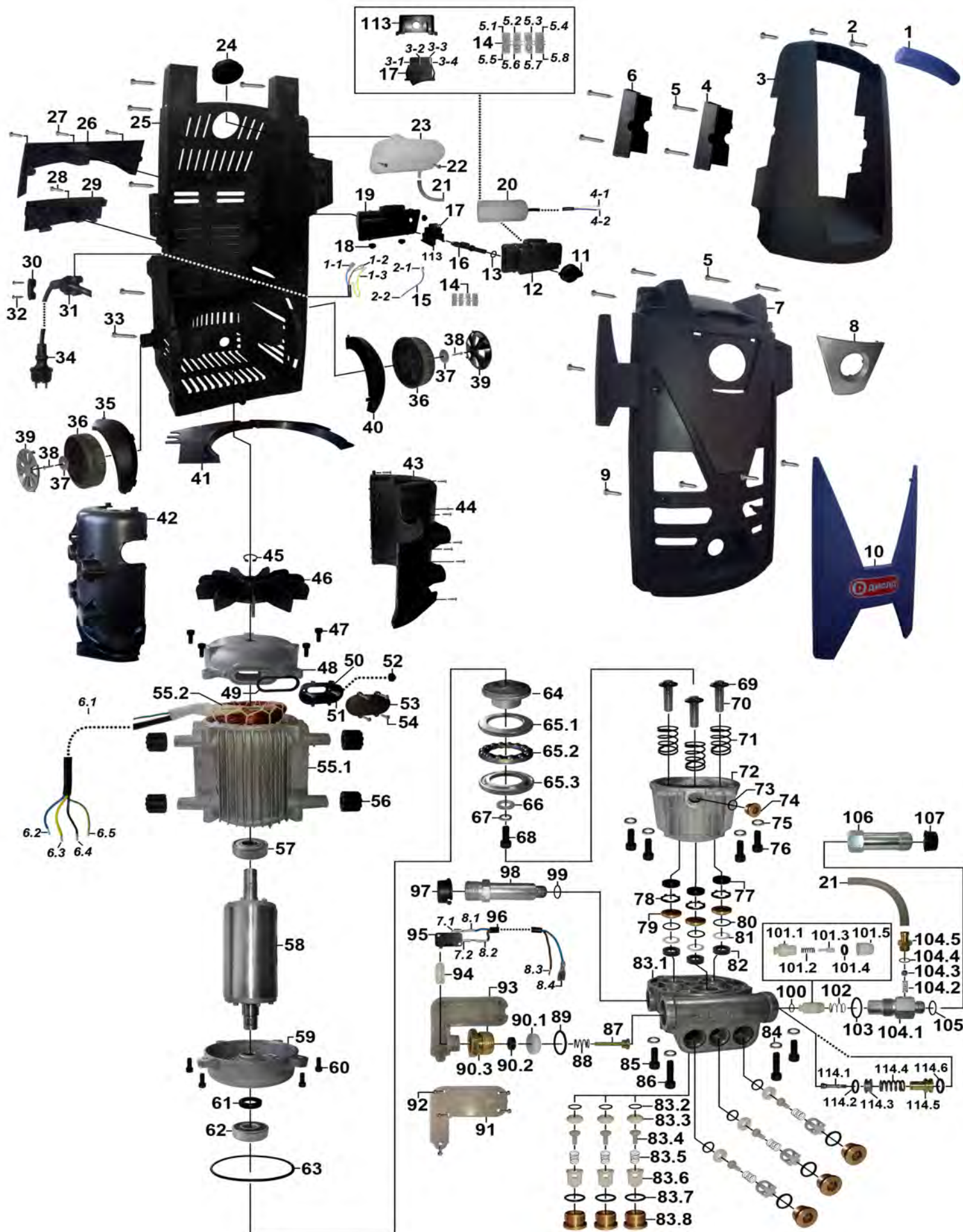


Перечень основных деталей и узлов
мойки высокого давления ВДМ-5

Лист 1



№	Наименование	Кол.	№	Наименование	Кол.	№	Наименование	Кол.
1	Накладка на рукоятку	1	55	Корпус электродвигателя в сборе со статором	1	93	Корпус выключателя левый	1
2	Винт 4x26 саморез	3	55.1	Корпус h=131 мм	1	94	Рычаг выключателя	1
3	Рукоятка	1	55.2	Статор	1	95	Выключатель DW-20 20.1 А(8А), 250V	1
4	Планка катушки левая	1	56	Уплотнитель корпуса эл-двиг.	8	96	Шнур сетевой 2x1мм ² . L=0.5м	1
5	Винт 4x26 саморез	10	57	Подшипник 6202Z (15x35x11)	1	97	трубная внутр. 3/4"	1
6	Планка катушки правая	1	58	Якорь	1	98	Штуцер входной (резьба трубная наруж. 3/4")	1
7	Корпус передний	1	59	Крышка корпуса эл. дв нижняя	1	99	Кольцо уплотнительное 014-018-19	1
8	Вставка корпуса переднего под выключатель	1	60	Болт М6x18 S=5	4	100	Кольцо уплотнительное 006-009-19	1
9	Винт 4x18 саморез	4	61	Сальник (20x30x9)	1	101	Клапан в сборе	1
10	Вставка корпуса переднего	1	62	Подшипник 6303RZ (17x47x14)	1	101.1	Корпус клапана	1
11	Ручка выключателя	1	63	Кольцо уплотнительное 092-098-25	1	101.2	Пружина 1x4.7x10.5	1
12	Крышка корпуса выключателя	1	64	Эксцентрик	1	101.3	Втулка клапана	1
13	Кольцо уплотнительное 007-010-19	1	65	Подшипник 51207 (35x62x18) шариковый в сборе	1	101.4	Кольцо уплотнительное 005-008-19	1
14	Колодка	1	65.1	Кольцо подшипника (37x62x5.3)	1	101.5	Крышка клапана	1
15	Провол	1	65.2	Сепаратор с шариками	1	102	Пружина 0.6x10.3x12	1
16	Рычаг выключателя	1	65.3	Кольцо подшипника (35x62x5.3)	1	103	Кольцо уплотнительное 018-022-25	1
17	Выключатель КСД4/А В 16(13) А 250V	1	66	Шайба 8	1	104	Штуцер переходной в сборе	1
18	Уплотнитель корпуса	3	67	Шайба пружинная 8	1	104.1	реходной Øвх резьбы=M20, Øвых=M14	1
19	Корпус выключателя	1	68	Болт М8x20	1	104.2	Пружина 0.3x4.4x9.7	1
20	Конденсатор СВВ60 450V 50µF	1	69	ба поршня Øвнут=14, Øвнеш=30	3	104.3	Шарик Ø5	1
21	Шланг бака L=0.8 м. Øвнут=5	1	70	Поршень 14x62	3	104.4	Кольцо уплотнительное 009-011-14	1
22	Винт 4x16 саморез	2	71	Пружина 2.5x28.7x35	3	104.5	Штуцер	1
23	Бак	1	72	Фланец	1	105	Кольцо уплотнительное 011-015-25	1
24	Крышка бака	1	73	Кольцо уплотнительное 014-017-19	1	106	Штуцер выходной (резьба наруж. М22, резьба внутр М14)	1
25	Корпус задний	1	74	Болт спец. М16. S=8	1	107	Заглушка М22	1
26	Вставка корпуса верхняя	1	75	Шайба пружинная 8	4	ЗИП		
27	Винт 4x26 саморез	3	76	Болт М8x26 S=6	4	113	Корпус выключателя	1
28	Винт 4x26 саморез	1	77	Манжета (14x22x7)	3	114	Клапан в сборе	1
29	Вставка корпуса нижняя	1	78	Прокладка	3	114.1	Болт специальный	1
30	Пластина прижимная	1	79	Фиксатор	3	114.2	Кольцо уплотнительное 011-015-25	1
31	Трубка защитная	1	80	Кольцо уплотнительное 020-023-19	3	114.3	Втулка клапана	1
32	Винт 4x16 саморез	2	81	Шайба	3	114.4	Пружина 2.1x14.5x26	1
33	Винт 4x26 саморез	10	82	Втулка уплотнительная	3	114.5	Корпус клапана	1
34	Шнур сетевой 3x1мм ² . L=5м	1	83	Крышка помпы в сборе	1	114.6	Кольцо уплотнительное 012-016-25	1
35	Арка левая	1	83.1	Крышка помпы	1			
36	Колесо	2	83.2	Кольцо уплотнительное 010-013-19	6			
37	Шайба Øвн=5. Øвнеш=35	2	83.3	Селло клапана	6			
38	Винт 4x18 саморез	2	83.4	Клапан	6			
39	Вставка колеса	2	83.5	Пружина 0.4x7.8x10	6			
40	Арка правая	1	83.6	Втулка клапана	6			
41	Вставка корпуса электродвигателя	1	83.7	Кольцо уплотнительное 014-017-19	6			
42	Кожух электродвигателя левый	1	83.8	Болт спец. (корпус клапана) М16, S=8	6			
43	Кожух электродвигателя правый	1	84	Шайба пружинная 8	4			
44	Винт 4x18 саморез	8	85	Болт М8x20 S=6	2			
45	Стопорное кольцо Ø15	1	86	Болт М8x30 S=6	2			
46	Вентилятор Ø155, 12 лопастей, h лопасти=33	1	87	Клапан	1			
47	Болт М6x18 S=5	4	88	Пружина 1x11x15.6	1			
48	Крышка корпуса эл. дв верх.	1	89	Кольцо уплотнительное 018-021-19	1			
49	Вставка резиновая 23x51 R=11,5	1	90	Заглушка винтовая специальная в сборе М20	1			
50	Коробка выводов статора	1	90.1	Фиксатор	1			
51	Винт М4x10	2	90.2	Прокладка	1			
52	Уплотнитель	1	90.3	Заглушка винтовая специальная	1			
53	Крышка коробки выводов	1	91	Корпус выключателя правый	1			
54	Винт 4x16 саморез	4	92	Винт 3x14 саморез	5			

**Перечень основных деталей и узлов
мойки высокого давления ВДМ-5**

Лист 3



ЗИП		
108	Пистолет max. 30МПа, max. 50° С, max. 15 литров/мин	1
109	Распылитель	1
110	Шланг высокого давления в сборе L=5м, max. 60МПа	1
110.1	Кольцо уплотнительное 008-012-19	2
110.2	Гайка соединительная М22 специальная	2
110.3	Трубка	2
110.4	Шланг высокого давления	1
111	Разъем НРС (Переходник подключения водоснабжения)	1
112	Игла для очистки сопла	1

Таблица электрических соединений

№ по схеме	Наименование	№ вывода	Цвет проводника или иная х-ка.	Соединен с выводом
34	Шнур сетевой	1-1	Синий	3-1
		1-2	Коричневый	4-2
		1-3	Желто-зеленый	5-7
15	Провод	2-1	Синий разъем «мама»	3-4
		2-2	Синий	5-5
17	Выключатель	3-1	Разъем плоский	1-1
		3-2	Разъем плоский	1-2
		3-3	Разъем плоский	8-4
		3-4	Разъем плоский	2-1
20	Конденсатор	4-1	Белый	5-5
		4-2	Синий	5-6
14	Колодка соед.	5-1	Гнездо	6-4
		5-2	Гнездо	6-5
		5-3	Гнездо	6-2
		5-4	Гнездо	6-3
		5-5	Гнездо	4-1, 2-2
		5-6	Гнездо	4-2
		5-7	Гнездо	1-3
		5-8	Гнездо	9-1
55.2	Статор	6-2	Синий	5-3
		6-3	Желтый	5-4
		6-4	Черный	5-1
		6-5	Желто-зеленый	5-2
		6-1	Желто-зеленый	Заземлен винтом с п.48
95	Выключатель	7-1	Разъем плоский	8-1
		7-2	Разъем плоский	8-2
96	Шнур сетевой	8-1	Синий	7-1
		8-2	Коричневый	7-2
		8-3	Коричневый	5-8
		8-4	Синий	4-3