

**Перечень основных деталей и узлов  
перфоратора ручного электрического  
ПРЭ-9**

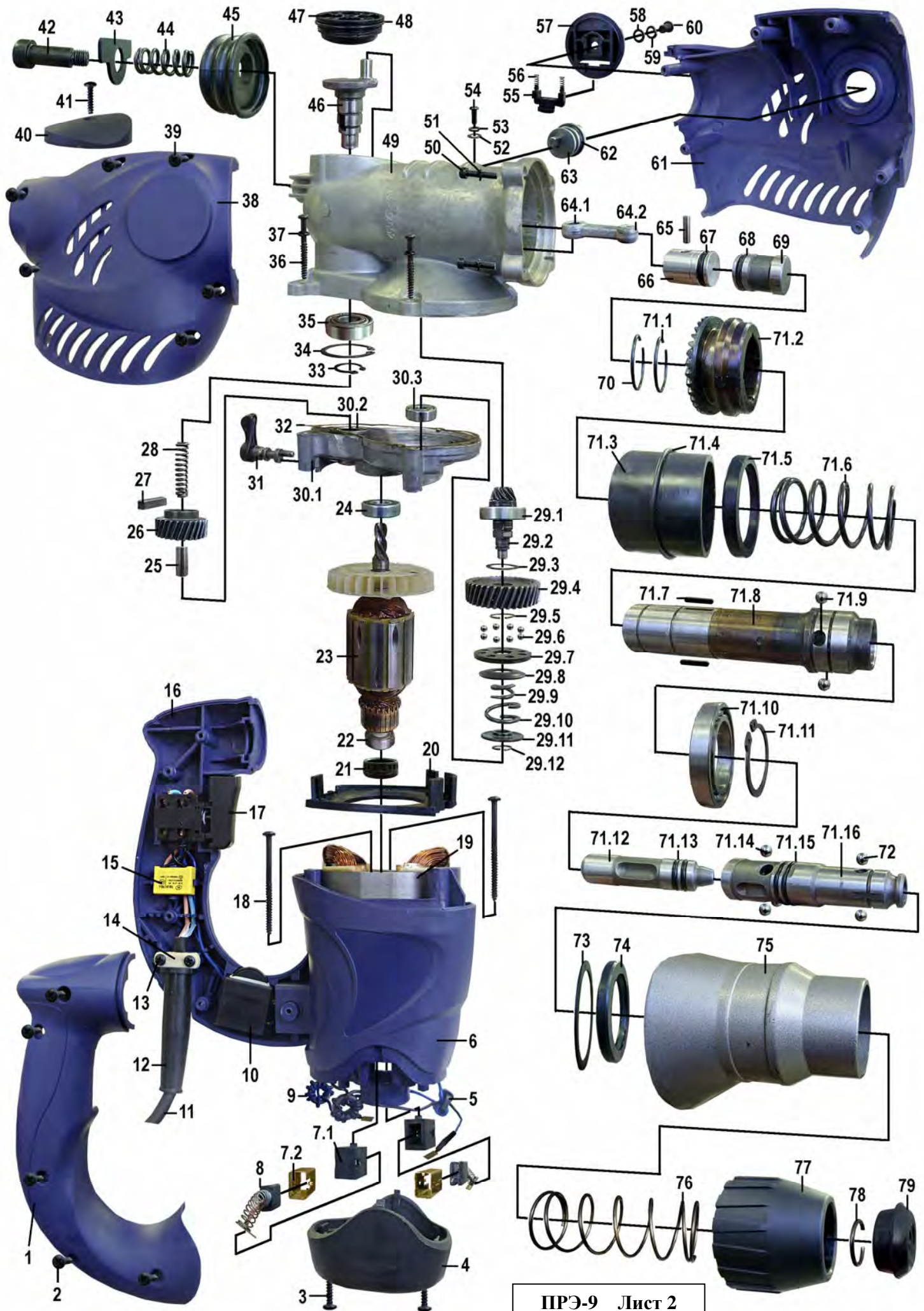
№	Наименование	К.
1	Полуручка правая	1
2	Винт 4x16 саморез	5
3	Винт 4x16 саморез	2
4	Крышка	1
5	Дроссель	1
6	Корпус эл. двигателя	1
7	Щеткодержатель в сборе	2
7.1	корпус	2
7.2	обойма	2
8	Щетка (7x11x15)	2
9	Дроссель	2
10	Регулятор скорости	1
11	Сетевой шнур	1
12	Трубка защитная	1
13	Винт 4x14 саморез	2
14	Пластина прижимная	1
15	Конденсатор	1
16	Полуручка левая	1
17	Выключатель	1
18	Винт 4x58 саморез	2
19	Статор	1
20	Диафрагма	1
21	Втулка резиновая	1
22	Подшипник 608 Z (8x22x7)	1
23	Якорь	1
24	Подшипник 6001 RS (12x28x8)	1
25	Ось	1
26	Колесо зубчатое малое Z=28	1
27	Шпонка (5x5x21,8)	1
28	Пружина (7,5x31,3x1,2)	1
29	Вал-шестерня в сборе	1
29.1	подшипник 16002	1
29.2	вал-шестерня	1
29.3	шайба	1
29.4	колесо зубчатое Z=39	1
29.5	кольцо запорное Ø14	1
29.6	шарик Ø5	8
29.7	шайба	1
29.8	шайба	1
29.9	пружина (20,4x10,3x3)	1
29.10	пружина (26,5x12x3)	1
29.11	втулка	1
29.12	кольцо запорное Ø10	1

30	Крышка редуктора в сборе	1
30.1	крышка	1
30.2	подшипник игольчатый	1
30.3	подшипник 627 Z (7x22x7)	1
31	Переключатель	1
32	Накладка	1
33	Кольцо стопорное Ø17	1
34	Кольцо стопорное внутреннее Ø35	1
35	Подшипник 6003 Z (17x35x10)	1
36	Винт 4x45 саморез	4
37	Шайба 4 пружинная	4
38	Корпус правый	1
39	Винт 4x16 саморез	6
40	Крышка верхняя	1
41	Винт 4x16 саморез	1
42	Винт специальный M10	1
43	Шайба специальная	1
44	Пружина (17,4x34x2,5)	1
45	Манжета	1
46	Вал эксцентриковый	1
47	Пробка	1
48	Кольцо резиновое (039-042-19)	1
49	Корпус редуктора	1
50	Винт M5x22	4
51	Шайба 5 пружинная	4
52	Шайба 4	1
53	Шайба 4 пружинная	1
54	Винт M4x10	1
55	Кнопка	1
56	Пружина (4x12x0,5)	2
57	Ручка переключателя	1
58	Шайба 5	1
59	Шайба 5 пружинная	1
60	Винт M5x15	1
61	Корпус левый	1
62	Кольцо резиновое (012-015-19)	1
63	Поводок	1
64	Шатун в сборе	1
64.1	втулка	1
64.2	шатун	1
65	Штифт	1
66	Поршень	1
67	Кольцо резиновое (019-024-30)	1

68	Кольцо резиновое (019-024-30)	1
69	Боек	1
70	Кольцо запорное Ø30	1
71	Ствол в сборе	1
71.1	кольцо запорное Ø30	1
71.2	колесо зубчатое Z=35	1
71.3	втулка	1
71.4	кольцо резиновое (055-058-19)	1
71.5	шайба	1
71.6	пружина (40x77,4x3,5)	1
71.7	шпонка (3x3x17,8)	2
71.8	ствол	1
71.9	шарик Ø8	3
71.10	подшипник (35x55x10)	1
71.11	кольцо стопорное Ø35	1
71.12	ударник	1
71.13	кольцо резиновое (012-015-19)	2
71.14	шарик Ø7,2	3
71.15	кольцо резиновое (021-024-19)	2
71.16	шпиндель	1
72	Шарик Ø7,2	2
73	Шайба	1
74	Кольцо защитное	1
75	Корпус передний	1
76	Пружина (33,3x85x1,8)	1
77	Втулка запорная	1
78	Кольцо запорное Ø21,2	1
79	Втулка пылезащитная	1

Главный технолог  
Кудряшов Л.А

Инженер-конструктор  
Петров В.Г.



ПРЭ-9 Лист 2