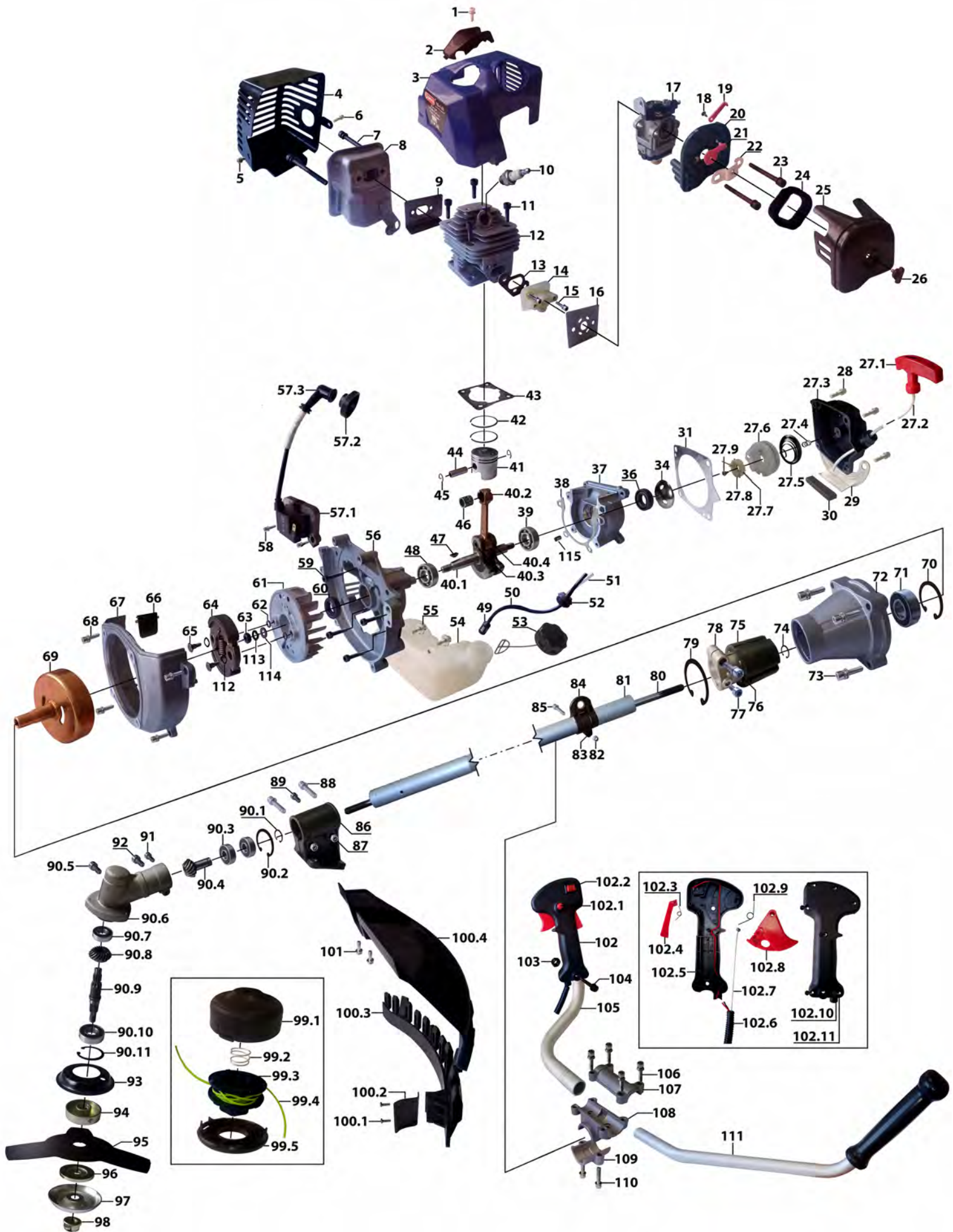


**Перечень основных деталей и узлов  
триммера бензинового ТБ-2-33**

**Лист 1**



Утверждаю

Начальник ОТО

Козлов П.А.

«\_\_» \_\_\_\_\_ 20\_\_ г.

**Перечень основных деталей и узлов  
триммера бензинового ТБ-2-33**

**Лист 2**

Согласовано

Инженер \_\_\_\_\_ Петров В.Г

Исполнитель:

Инженер \_\_\_\_\_ Самсонов Д.И.

№	Наименование	Кол.	№	Наименование	Кол.	№	Наименование	Кол.
1	Болт М5х20 S=4	1	44	Палец поршня 29х9	1	90.8	Шестерня Z=20	1
2	Крышка	1	45	Стопор	2	90.9	Шпindelь	1
3	Кожух цилиндра	1	46	Подшипник игол. (НК 9X12х11.5)	1	90.10	Подшипник 6002RS (15х32х9)	1
4	Кожух выхлопа	1	47	Шпонка 3х3,7х9	1	90.11	Стопорное кольцо 32	1
5	Винт М5х12	1	48	Подшипник 6201-Р6 (12х32х10)	1	91	Болт М5х20 S=4	1
6	Болт М5х20 S=4	1	49	Топливный фильтр	1	92	Болт М5х10 S=4	1
7	Болт М5х55 S=4	2	50	Топливопровод	1	93	Крышка триммерной головки	1
8	Выхлоп	1	51	Топливопровод праймера	1	94	Фланец внутренний	1
9	Термопрокладка выхлопа	1	52	Уплотнитель бака	1	Рабочий(режущий) инструмент нож (диск)		
10	Свеча зажигания L7Г	1	53	Крышка бака	1	95	Диск	1
11	Болт 5х20 S=4	4	54	Топливный бак	1	96	Фланец внешний	1
12	Цилиндр Ø36	1	55	Болт 5х16 S=4	2	97	Втулка	1
13	Термопрокладка теплоизолятора	1	56	Корпус картера левый	1	98	Гайка М10	1
14	Теплоизолятор	1	57	Катушка зажигания в сборе	1	Рабочий(режущий) инструмент бобина с леской		
15	Болт М5х20 S=4	2	57.1	Катушка зажигания		99	Бобина с леской в сборе	1
16	Прокладка карбюратора	1	57.2	Уплотнитель колпака свечи	1	99.1	Корпус бобины	1
17	Карбюратор	1	57.3	Колпак свечи	1	99.2	Пружина	1
18	Винт 3х7 саморез	1	58	Болт 5х20 S=4	2	99.3	Катушка	1
19	Рычаг воздушной заслонки	1	59	Болт 5х30 S=4	4	99.4	Леска	1
20	Опора воздушного фильтра	1	60	Сальник (12х22х7)	1	99.5	Крышка бобины	1
21	Воздушная заслонка	1	61	Маховик	1	100	Кожух защитный в сборе	1
22	Пластина прижимная	1	62	Гайка М8	1	100.1	Винт 4х12 саморез	2
23	Болт 5х55 S=4	2	63	Шайба 8	2	100.2	Нож защитного кожуха	1
24	Воздушный фильтр	1	64	Сцепление	1	100.3	Фартук защитного кожуха	1
25	Крышка карбюратора	1	65	Винт специальный М8	2	100.4	Кожух защитный	1
26	Винт специальный М5	1	66	Вставка	1	101	Винт М5х12	4
27	Стартер в сборе	1	67	Крышка сцепления	1	102	Рычаг управления в сборе	1
27.1	Ручка стартера	1	68	Болт 5х20 S=4	4	102.1	Кнопка блокировки курка газа	1
27.2	Шнур	1	69	Барабан сцепления	1	102.2	Выключатель зажигания	1
27.3	Корпус стартера	1	70	Кольцо стопорное 35	1	102.3	Пружина предохранителя курка газа	1
27.4	Пружина стартера	1	71	Подшипник 6202-2RS (15х35х11)	1	102.4	Предохранитель курка газа	1
27.5	Пружина барабана стартера	1	72	Корпус сцепления	1	102.5	Полуручка рычага управления левая	1
27.6	Барабан стартера	1	73	Болт 6х30 S=5	4	102.6	Защитный кожух троса газа	1
27.7	Собачка храповика	1	74	Стопорное кольцо 14	1	102.7	Трос газа L=0,96 м	1
27.8	Храповик	1	75	Уплотнитель	1	102.8	Курок газа	1
27.9	Винт 5х14 специальный	1	76	Болт М6х24 S=5	1	102.9	Пружина курка газа	1
28	Болт М5х20 S=4	4	77	Болт М5х10 S=4	1	102.10	Полуручка рычага управления правая	1
29	Фиксатор бака	1	78	Втулка штанги	1	102.11	Винт 4х12 саморез	7
30	Уплотнитель бака	1	79	Стопорное кольцо 44	1	103	Гайка М5	1
31	Диафрагма	1	80	Вал жесткий L=1,53 м Z=9	1	104	Винт М5х34	1
32	-----	-	81	Штанга L=1,50 м	1	105	Трубка рукоятка правая	1
33	-----	-	82	Гайка М5	1	106	Болт М5х24	4
34	Муфта	1	83	Кронштейн крепления ремня внутр.	1	107	Кронштейн крепления руля верхний	1
37	Корпус картера правый	1	84	Кронштейн крепления ремня	1	108	Кронштейн крепления руля средний	1
38	Прокладка картера	1	85	Болт М5х20 S=4	1	109	Кронштейн крепления руля нижний	1
39	Подшипник 6201-Р6 (12х32х10)	1	86	Кронштейн крепления защиты	1	110	Болт М5х24	2
40	Коленвал в сборе	1	87	Гайка М5	2	111	Рукоятка руля левая	1
40.1	Вал	1	88	Болт М5х24 S=4	2	112	Шайба волнистая 8	2
40.2	Шатун	1	89	Болт М5х10 S=4	1	113	Шайба 8	1
40.3	Ось шатуна 20х12	1	90	Редуктор в сборе	1	114	Шайба пружинная 8	1
40.4	Подшипник игол. (НК12х16х9)	1	90.1	Стопорное кольцо 10	1	115	Штифт 7х11 Øвнутр=5,5	2
41	Поршень Ø36	1	90.2	Стопорное кольцо 26	1			
42	Кольцо поршневое Ø36	2	90.3	Подшипник 6000RS (10х26х8)	2			
43	Прокладка цилиндра	1	90.4	Вал-шестерня Z=15	1			
			90.5	Болт М6х12 S=5	1			
			90.6	Корпус редуктора	1			
			90.7	Подшипник 6000RS (10х26х8)	1			