

№ на схеме	Код	Код ИРТ	Наименование детали	Характеристика	К-во, шт./изд
	<b>364.00.00.00.00</b>	<b>13418.7181</b>	<b>Пила алмазная двухдисковая угловая (штроборез)</b>	<b>ПД-230/2600Э</b>	<b>1</b>
1	06.02.00.01.00	13418.5191	Рукоятка боковая		1
2	364.02.00.01.00	13418.5102	Стойка рукоятки		1
3	372.02.00.01.00	13418.5103	Маховик фиксации рукоятки	M10x20	1
4	372.02.00.04.00	13418.5104	Пружина	Ø23xØ1.5x18	1
5	00.02.99.02.05	13418.5105	Кольцо пружинное	Ø12	8
6	364.02.00.02.00	13418.5106	Ролик малый		2
7	364.02.00.03.00	13418.5107	Шайба		4
8	364.02.00.04.00	13418.5108	Рычаг регулировки глубины пропила		1
9	364.02.00.05.00	13418.5109	Ось		1
10	364.02.00.06.00	13418.5110	Шайба		2
11	00.02.99.02.10	13418.5111	Кольцо пружинное	Ø15	1
12	364.02.00.07.00	13418.5112	Кожух защитный		1
13	372.02.00.07.00	13418.5113	Держатель ключа		1
14	00.02.04.05.03	13418.5114	Винт	M4x10	3
15	00.30.10.03.00	13418.5115	Ключ шестигранный	S4	1
16	364.02.00.08.00	13418.5116	Ролик большой		2
17	00.02.01.01.08	13418.5117	Гайка	M8	5
18	00.02.04.02.08	13418.5118	Болт	M8x30	3
19	364.02.00.09.00	13418.5119	Ось		1
20	364.02.00.10.00	13418.5120	Винт		1
21	364.02.00.11.00	13418.5121	Рычаг фиксации глубины пропила		1
22	2079923000000	13418.5122	Диск алмазный	Ø230x5xØ22.2	2
23	372.02.00.14.00	13418.5123	Шайба тонкая	Ø22,2xØ42,2x4	4
24	372.02.00.13.00	13418.5124	Шайба толстая	Ø22,2xØ42,2x6	3
25	372.02.00.15.00	13418.5125	Гайка крепления диска	M14xØ45x9	1
26	364.02.00.12.00	13418.5126	Прокладка резиновая		1
27	364.02.00.13.00	13418.5127	Крышка кожуха защитного		1
28	00.02.04.04.30	13418.5128	Винт	M5x16(вн. шст.)	4
29	364.03.00.01.00	13418.5129	Шпиндель		1
30	364.03.00.02.00	13418.5130	Прокладка		1
31	00.01.01.01.22	13418.5131	Подшипник шариковый	6203 (17x40x12)	1
32	00.02.99.01.03	13418.5132	Кольцо пружинное	Ø40	1
33	364.03.00.03.00	13418.5192	Колесо зубчатое коническое		1
34	00.02.04.01.04	13418.5134	Винт	M5x20	4
35	00.02.02.01.05	13418.5135	Шайба пружинная	Ø5	4
36	00.01.02.01.01	13418.5136	Подшипник игольчатый	НК1210 (12x16x10)	1
37	364.02.00.14.00	13418.5137	Пластина крепежная		1
38	364.03.00.04.00	13418.5138	Крышка редуктора		1
39	00.02.03.01.16	13418.5139	Винт	ST5x40, head < Ø8.5	2
40	60.03.02.03.00	13418.5140	Пружина	Ø15xØ1x12.5	1
41	60.03.02.04.00	13418.5141	Фиксатор шпинделя		1
42	60.03.02.02.00	13418.5142	Кнопка фиксатора шпинделя		1
43	00.02.03.01.53	13418.5143	Винт	ST5x30, head < Ø8.5	2
44	364.03.00.05.00	13418.5144	Корпус редуктора		1
45	00.02.02.01.08	13418.5145	Шайба пружинная	Ø8	1
46	364.03.00.06.00	13418.5193	Шестерня коническая		1
47	60.03.02.07.00	13418.5147	Втулка		1
48	60.03.02.06.00	13418.5148	Кольцо уплотнительное		1
49	00.01.01.01.30	13418.5149	Подшипник шариковый	6201-2RS (12x32x10)	1
50	60.03.02.05.00	13418.5150	Крышка подшипника		1



## Каталог запасных частей изделия

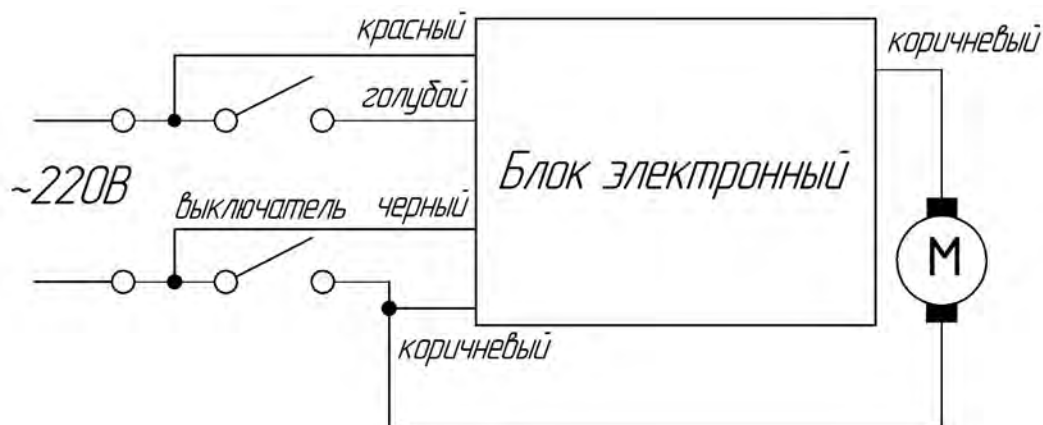
Действителен с:  
15 ЯНВАРЯ 2016г.

**Пила алмазная  
двухдисковая угловая  
(штроборез)**

**ПД-230/2600Э**

51	00.02.04.01.12	13418.5151	Винт	M5x10	3
<b>52</b>	<b>364.04.02.01.00</b>	<b>13418.5194</b>	<b>Якорь с вентилятором</b>	<b>Ø54x60,220V-240V,2600W</b>	<b>1</b>
53	00.01.01.01.65	13418.5153	Подшипник шариковый	608-2RS (8x22x7)	1
54	06.04.02.02.00	13418.5154	Втулка демпфирующая		1
55	60.04.00.01.00	13418.5155	Диафрагма		1
56	00.02.03.01.26	13418.5156	Винт	ST5x75	2
<b>57</b>	<b>364.04.01.00.00</b>	<b>13418.5195</b>	<b>Статор</b>	<b>Ø95x60,220V-240V,2600W</b>	<b>1</b>
58	60.04.00.02.00	13418.5158	Корпус двигателя		1
59	60.04.03.03.00	13418.5159	Крышка щеткодержателя		2
60	60.04.03.01.00	13418.5160	Корпус щеткодержателя		2
61	60.04.03.02.00	13418.5161	Щетка электрическая	7x17x17	2
<b>62</b>	<b>364.04.03.00.00</b>	<b>13418.5196</b>	<b>Блок электронный</b>	<b>Ining TN40-68, 20A 250V~5E4</b>	<b>1</b>
64	06.04.00.07.00	13418.5164	Кнопка-фиксатор поворота ручки		1
65	06.04.00.08.00	13418.5165	Пружина	Ø5.8xØ0.8x24	1
66	364.05.00.01.00	13418.5166	Ручка		1
67	364.05.00.02.00	13418.5167	Ручка накладка		1
68	00.02.03.01.06	13418.5168	Винт	ST4x18, head < 7.3	4
69	00.10.01.01.01	13418.5169	Выключатель	KEDU HY44BC 20(12)A 250V~ 5E4	1
70	06.04.00.03.00	13418.5170	Втулка защитная		1
71	00.02.03.01.03	13418.5171	Винт	ST4x14	2
72	06.04.00.04.00	13418.5172	Планка крепления шнура		1
73	00.10.02.02.01	13418.5173	Шнур питания с вилкой	H07RN-F, 2x1.5mm <sup>2</sup>	1
74	06.01.04.01.00	13418.5174	Ключ специальный		1
75	364.02.00.15.00	13418.5191	Шайба		1

### Схема электрическая принципиальная



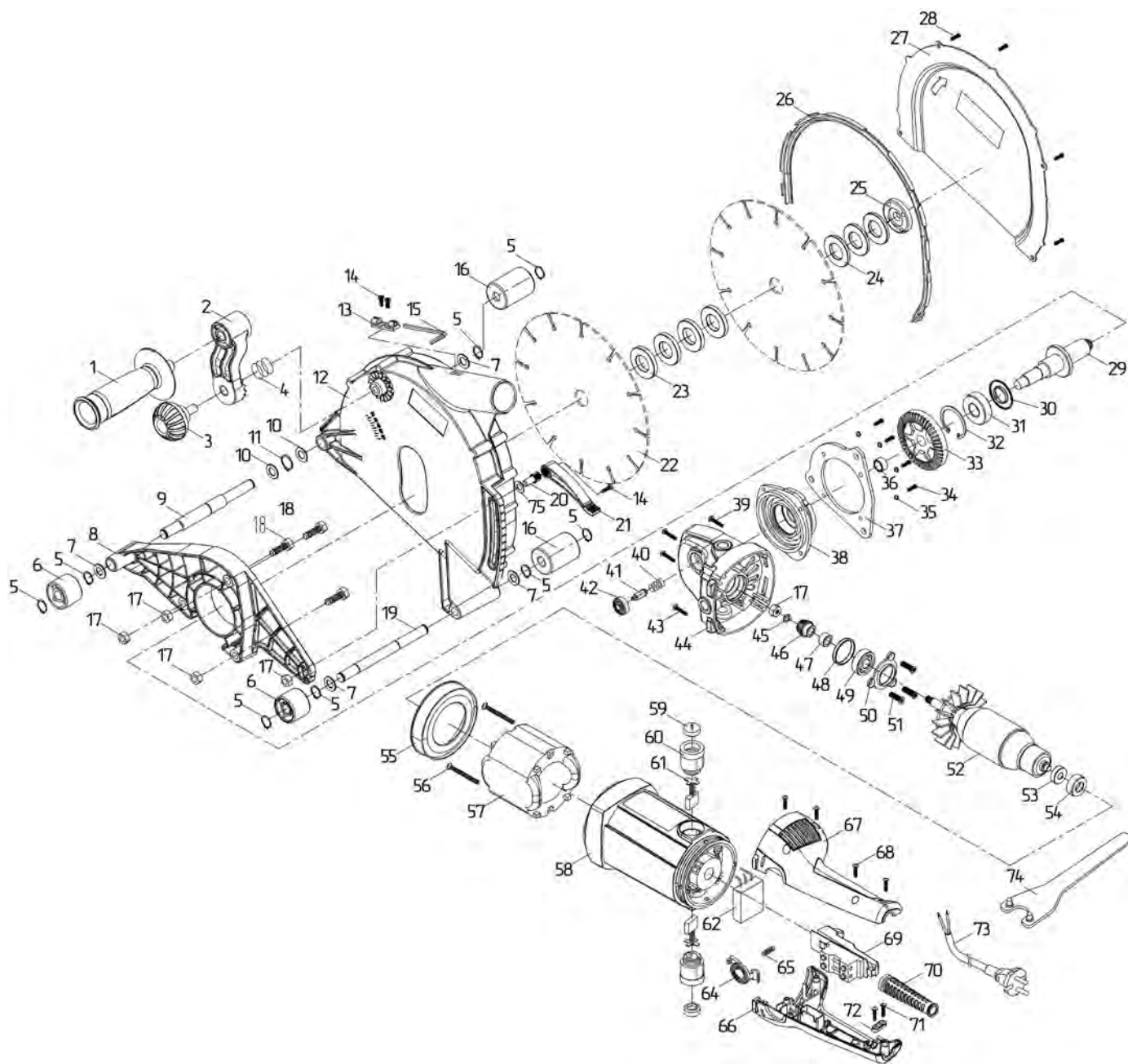
**ИНТЕРСКОН**

Каталог запасных частей изделия

Действителен с:  
15 ЯНВАРЯ 2016г.

Пила алмазная  
двухдисковая угловая  
(штроборез)

**ПД-230/2600Э**



	<p>Каталог запасных частей изделия</p>	
<p>Действителен с: 15 ЯНВАРЯ 2016г.</p>	<p>Пила алмазная двухдисковая угловая (штроборез)</p>	<p><b>ПД-230/2600Э</b></p>