

№ на схеме	Код	Наименование детали	Характеристика	К-во, шт./изд.
2,47	00.02.03.01.14	Винт	5x20	5
3	43.05.00.09.00	Ручка-накладка задняя		1
4	18.05.00.01.00	Проводник выводной		1
5	18.05.00.01.01	Проводник выводной		1
6	62.05.02.01.00	Дроссель с токосъёмниками		1
7	00.10.04.01.01	Конденсатор	0,33мкФ МЕХ GPF 40/85/21	1
8	43.05.04.00.00	Клавиша выключателя в сборе		1
8.1	43.05.04.01.00	Клавиша выключателя		1
8.2	43.05.04.04.00	Курок		1
8.3	43.05.04.03.00	Пружина		1
8.4	43.05.04.02.00	Ось		1
9.1	00.10.02.02.02	Шнур питания с вилкой	H07RN-F 2x1,0 L=300мм	1
9.2	18.05.00.03.00	Втулка защитная		1
9.3	43.05.00.08.00	Ручка задняя		1
9.4	18.05.00.04.00	Планка фиксации шнура		1
9.5	00.02.03.01.03	Винт	4x14	2
9.6	18.05.00.02.00	Колодка клеммная		1
10	43.05.03.03.00	Колпачок щёткодержателя		2
11	00.10.01.04.13	Выключатель	ЛИА BEN FA7-10/2 10(10) А 250VAC	1
12	43.05.03.02.00	Щётка электрическая		2
15.1	43.05.03.01.00	Корпус щёткодержателя		2
15.2	43.05.00.06.00	Корпус двигателя		1
15.3	43.05.02.00.00	Статор с выводами в сборе	Ø95; Ø56; L=43	1
15.4	00.02.03.01.19	Комплект крепёжный	4x60	2
16	62.05.00.07.00	Диафрагма двигателя		1
17.1	00.01.01.01.05	Подшипник	608Z	1
17.2	43.05.01.00.00	Якорь с вентилятором	Ø45; L=51	1
17.3	00.01.01.01.49	Подшипник	6301Z	1
18	18.03.02.13.00	Шестерня коническая	Z=14	1
19	62.05.00.01.00	Корпус редуктора		1
21	43.04.02.05.00	Крышка бачка в сборе		1
22	18.03.00.13.00	Комплект крепёжный	5x20	4
23	62.04.02.00.00	Бачок системы смазки		1
23.1	62.04.02.01.00	Бачок системы смазки		1
23.2	62.04.02.02.00	Фланец резиновый		1
23.3	62.04.02.03.00	Патрон		1
23.4	62.04.02.04.00	Фильтр пористый		1
23.5	62.04.02.05.00	Ниппель		1
23.6	62.04.02.06.00	Маслопровод *	L=60	1
24	62.04.02.07.00	Ниппель		1
25	62.03.00.14.00	Прокладка		1
26	00.10.01.04.08	Микровыключатель	10(10)A 250VAC ЛИА BEN DA7-10/1	1
27	18.03.00.15.00	Кронштейн микровыключателя		1
28.1	00.01.01.01.05	Подшипник шариковый	608Z	1
28.2	18.03.02.12.00	Шайба специальная	8-22-2	1
28.3	18.03.02.11.00	Колесо зубчатое коническое	Z=43	1
28.4	62.03.02.10.00	Вал приводной		1
30	62.04.01.00.00	Маслонасос плунжерный в сборе		1
30.1	62.04.01.02.00	Колесо червячное		1

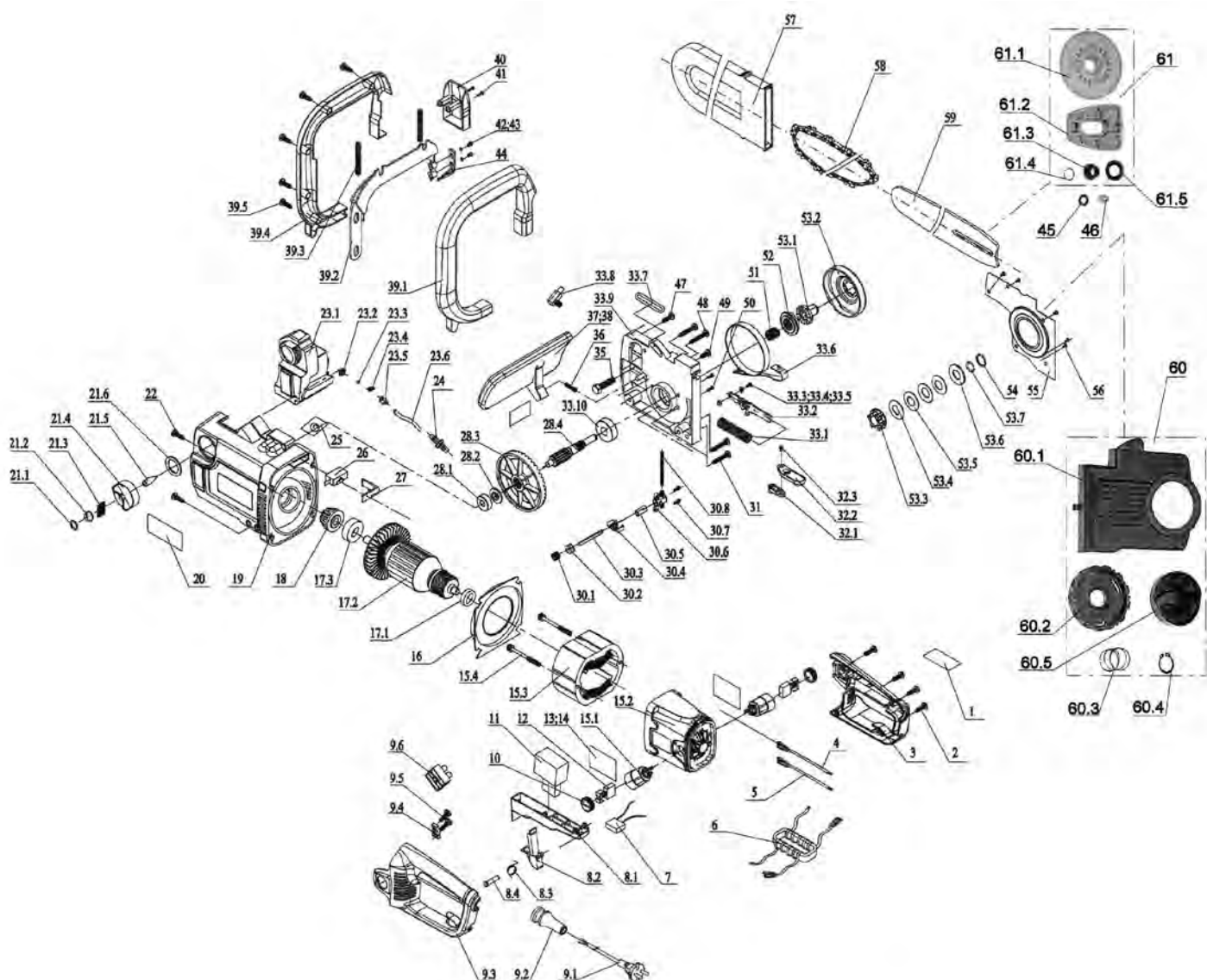
	Каталог запасных частей изделия	
	Действителен с: 01.10.2008 г.	ПИЛА РУЧНАЯ ЭЛЕКТРИЧЕСКАЯ ЦЕПНАЯ

30.2	62.04.01.04.00	Втулка		1
30.3	62.04.01.07.00	Плунжер		1
30.4	62.04.01.03.00	Сухарь		1
30.5	62.04.01.05.00	Гильза		1
30.6	62.04.01.01.00	Корпус маслонасоса		1
30.7	00.02.04.01.41	Винт	M3x12	2
30.8	62.04.01.08.00	Маслопровод *	L=50	1
31	62.03.00.03.00	Комплект крепёжный	5x65	2
32.1	18.03.00.18.00	Толкатель/элемент 1		1
32.2	18.03.00.19.00	Толкатель/элемент 2		1
32.3	18.03.00.20.00	Штифт		1
33.1	18.03.01.08.00	Пружина	Ø13x57	1
33.2	18.03.01.06.00	Тяга сочлененная		1
33.3	00.02.04.01.15	Винт	M5x17	1
33.4	00.02.02.02.08	Шайба	5-9,5-0,5/A	1
33.5	18.03.01.07.00	Гайка специальная	M5	1
33.6	18.03.01.01.00	Лента тормозная		1
33.7	62.03.00.09.00	Прокладка		1
33.8	18.04.00.04.00	Штуцер Г-образный		1
33.9	62.03.00.02.00	Промшит		1
33.10	00.01.01.01.21	Подшипник шариковый	6201Z	1
35	00.02.04.02.08	Болт	M8x30	1
36	18.03.01.05.00	Пружина возвратная ручки тормоза	Ø7x23	1
37,38	18.03.01.04.00	Ручка тормоза цепи		1
39.1	18.03.03.01.00	Ручка передняя		1
39.2	18.03.03.03.00	Рычаг привода микровыключателя		1
39.3	18.03.03.04.00	Пружина клавиши	Ø7x43	2
39.4	18.03.03.02.00	Ручка-накладка передняя		1
39.5	00.02.03.01.02	Винт	4x12	5
40	18.03.03.05.00	Крышка ручки передней		1
41	00.02.03.01.23	Винт	3x13	2
42	00.02.03.01.24	Винт	4x8	2
43	00.02.02.02.02	Шайба	4-8-0,5/Б	2
44	18.03.03.06.00	Тяга		1
45	71.02.00.01.00	Прокладка		1
46	71.02.00.02.00	Винт		1
48	00.02.03.01.52	Винт	5x35	2
49	00.02.04.01.24	Винт	M4x5	1
50	00.02.04.05.07	Винт	M4x5	4
51	18.03.00.09.00	Пружина	Ø16x13	1
52	18.03.02.08.00	Полумуфта ведущая	Z6	1
53	18.03.02.00.00	Привод цепи в сборе		1
53.1	18.03.02.07.00	Полумуфта ведомая	Z6	1
53.2	18.03.01.03.00	Барaban тормозной	Ø75	1
53.3	18.03.02.01.00	Звёздочка приводная цепи	Z=6	1
53.4	18.03.02.02.00	Шайба специальная	12-30-0,5	2
53.5	18.03.02.03.00	Пружина тарельчатая		3
53.6	18.03.02.04.00	Шайба специальная	14-30-2	1
53.7	18.03.02.05.00	Кольцо запорное		1
	00.02.98.01.01		B14	
54	00.02.02.03.03	Шайба стопорная	B8	1

	Каталог запасных частей изделия	
	Действителен с: 01.10.2008 г.	ПИЛА РУЧНАЯ ЭЛЕКТРИЧЕСКАЯ ЦЕПНАЯ

55	62.03.00.11.00	Диафрагма редуктора		1
56	00.02.04.05.07	Винт	M4x5	4
60	71.02.01.00.00	Крышка в сборе		1
60.1	71.02.01.01.00	Крышка		1
60.2	71.02.01.02.00	Маховик натяжной		1
60.3	71.02.01.03.00	Пружина		1
60.4	00.02.99.02.12	Кольцо стопорное	B19	1
60.5	71.02.01.04.00	Гайка барашек		1
61	71.02.02.00.00	Натяжной механизм в сборе		1
61.1	71.02.02.01.00	Диск натяжной		1
61.2	71.02.02.02.00	Пластина		1
61.3	71.02.02.03.00	Втулка		1
61.4	71.02.02.04.00	Кольцо пружинное	1x10	1
61.5	71.02.02.05.00	Шайба		1

\* Возможна замена соответствующих позиций.



Каталог запасных частей изделия

Действителен с: 01.10.2008 г.

ПИЛА РУЧНАЯ  
ЭЛЕКТРИЧЕСКАЯ ЦЕПНАЯ

**ПЦ-16/2000ТН**