

№ на схеме	Код	Наименование детали	Характеристика	К-во, шт./изд.
1	86.03.00.01.00	Втулка защитная		1
2	00.02.98.01.05	Кольцо пружинное	21x2	1
3	86.03.00.02.00	Втулка нажимная		1
4	68.03.00.03.00	Кольцо	21x32x4	1
5	86.03.00.04.00	Шайба специальная		1
6	00.02.10.10.00	Шарик	Ø7	1
7	68.03.00.05.00	Пружина		1
8	00.02.03.01.52	Винт	5x35	4
9	86.05.00.01.00	Корпус редуктора		1
10	00.01.02.01.16	Подшипник роликовый	НК0709	1
11	86.03.00.14.00	Фиксирующая пластина		1
12	86.03.00.12.00	Манжета	Øвала =25	1
13	00.02.04.01.01	Винт	M4×10	1
14	86.03.00.15.00	Подшипник игольчатый специальный		1
15	68.05.01.02.00	Кнопка		1
16	68.05.01.03.00	Пружина		1
17	68.05.01.05.00	Поводок переключатель		1
18	68.05.01.01.00	Кольцо уплотнительное		1
19	68.05.01.04.00	Ручка переключателя		1
20	86.03.01.01.00	Кольцо запорное	31x2,6	1
21	86.03.01.02.00	Шайба	31x43x2	1
22	86.03.01.03.00	Пружина		1
23	86.03.01.04.00	Колесо зубчатое	Z=50	1
24	86.03.01.06.00	Втулка кулачковая		1
25	86.03.01.07.00	Кольцо запорное	31x1,6	1
26	86.03.01.05.00	Ствол		1
27	00.02.11.03.02	Ролик игольчатый	2,5x11,8	3
28	86.03.00.09.00	Манжета	10x18x5	1
	86.03.04.00.00	Промасса в сборе	Поз. 29+30	1
29	86.03.00.10.00	Втулка	10x20x11,5	1
30	86.03.00.11.00	Промасса		1
31	86.03.01.08.00	Корпус ловителя		1
32	86.03.01.09.00	Амортизатор		1
33	86.03.01.10.00	Ловитель бойка		1
34	86.03.01.11.00	Крышка ловителя		1
35	68.03.01.12.00	Кольцо стопорное	25x2,0	1
36	86.03.01.15.00	Боёк		1
37	86.03.00.16.00	Кольцо уплотнительное		1
38	86.03.00.17.00	Поршень		1
39	68.03.00.19.00	Кольцо		2
40	86.03.00.18.00	Палец		1
41	86.03.02.02.00	Кольцо уплотнительное		1
42	86.03.02.01.00	Подшипник скольжения		1
43	68.03.00.20.00	Скоба		1
44	86.03.02.03.00	Промцит		1
45	68.03.02.04.00	Кольцо уплотнительное		1
46	68.03.02.05.00	Втулка опорная		1
47	68.03.00.26.00	Опора пружины		1
48	68.03.00.25.00	Пружина		1
49	00.01.02.01.02	Подшипник роликовый	НК0609 (6x10x9)	1
50	86.03.00.24.00	Колесо зубчатое комбинированное	Z=25	1
51	00.01.02.01.24	Подшипник игольчатый	K15×18×16.5	1
52	86.03.03.00.00	Подшипник качающийся в сборе		1

	Каталог запасных частей изделия	
	ПЕРФОРАТОР РУЧНОЙ ЭЛЕКТРИЧЕСКИЙ	П-30/900ЭР
Действителен с: 15.03.2010г.		

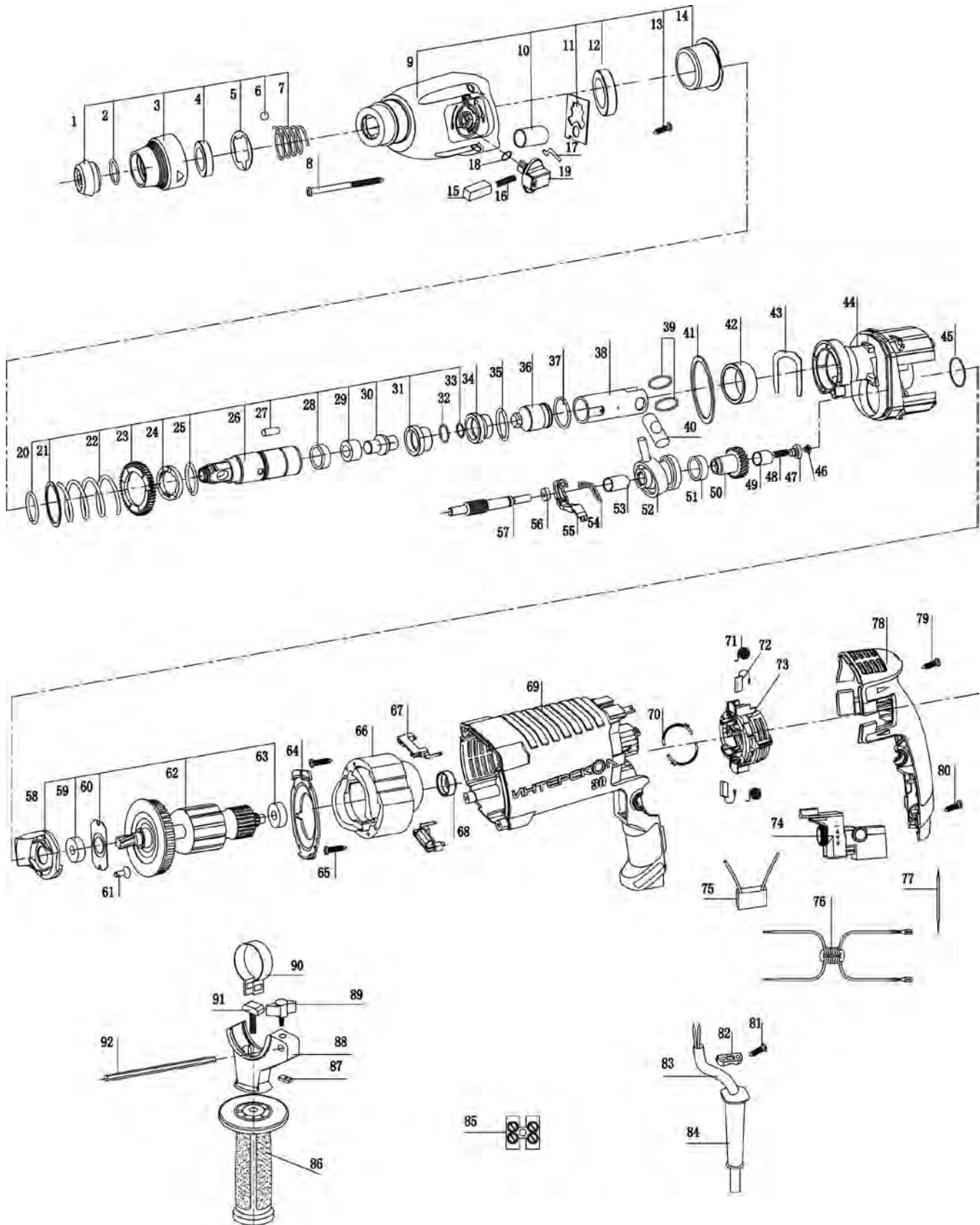
53	00.01.02.01.19	Подшипник роликовый	HK0908 (TNKS)	1
54	86.03.00.22.00	Пружина		1
55	86.03.00.21.00	Поводок переключателя		1
55**	86.03.00.21.01	Поводок переключателя**		1
56	00.01.01.01.60	Подшипник шариковый	(9x20x5)	1
57	86.03.00.23.00	Вал-шестерня	Z=9	1
58	86.04.00.05.00	Дефлектор		1
59	00.01.01.01.43	Подшипник шариковый	609RS (9x24x7)	1
60	68.04.02.02.00	Щит		1
61	00.02.04.01.23	Винт	M4x8	2
62	86.04.02.01.00	Якорь с вентилятором	Z=5	1
63	00.01.01.01.06	Подшипник шариковый	607Z (7x19x6)	1
64	86.04.00.01.00	Диафрагма		1
65	00.02.03.01.04	Винт	4x16	2
66	86.04.01.00.00	Статор		1
67	68.04.00.02.00	Колодка клеммная		2
68	86.04.02.03.00	Втулка демпфирующая		1
69	86.05.00.02.00	Корпус двигателя	Применять совместно с Defond CGQ-1106 6(6)A 250V~5E4	1
69***	86.05.00.02.01	Корпус двигателя	Применять совместно с KEDU 071103 EN61058 8(6)A 250V ~5E4	1
70	68.04.00.03.00	Полукольцо-контактор		2
71	68.04.03.03.00	Пружина		2
72	68.04.03.02.00	Щетка		2
73	68.04.03.01.00	Щеткодержатель в сборе		1
74	00.10.01.05.06	Выключатель	Defond CGQ-1106 6(6)A 250V~5E4	1
74***	00.10.01.01.23	Выключатель	KEDU 071103011 EN61058 8(6)A 250V ~5E4	1
75	00.10.05.01.05	Блок конденсаторный	TNS-2 0,33mF KX2 40/085/21/C250V	1
76	68.04.00.05.00	Дроссель	2x7витков	1
77	68.04.00.07.00	Провод соединительный		1
78	86.05.00.03.00	Ручка-накладка	Применять совместно с Defond CGQ-1106 6(6)A 250V~5E4	1
78***	86.05.00.03.01	Ручка-накладка	Применять совместно с KEDU 071103 EN61058 8(6)A 250V ~5E4	1
79	00.02.03.01.46	Винт	4x35	1
80	00.02.03.01.05	Винт	4x15	2
81	00.02.03.01.04	Винт	4x16	2
82	68.04.00.04.00	Планка фиксации кабеля		1
83	00.10.02.02.01	Шнур питания с вилкой	HO7RN-F 2x1mm ² , L=4m	1
84	68.04.00.06.00	Трубка защитная шнура		1
85	00.10.09.01.01	Колодка клеммная	4xM3	1
86*	68.02.01.07.00	Ручка		1
87*	68.02.01.04.00	Прижим		1
88*	68.02.01.03.00	Держатель		1
89*	68.02.01.05.00	Винт барашковый	M6	1
90*	68.02.01.01.00	Хомут		1
91*	68.02.01.02.00	Винт специальный	M8	1
92	68.02.00.01.00	Ограничитель глубины бурения		1

* Ручка боковая поставляется в сборе без поз. 92.

** Введен 01.01.2011г.

*** Введен 01.06.2012г.

	Каталог запасных частей изделия	
	Действителен с: 15.03.2010г.	ПЕРФОРАТОР РУЧНОЙ ЭЛЕКТРИЧЕСКИЙ



	Каталог запасных частей изделия	
Действителен с: 15.03.2010г.	ПЕРФОРАТОР РУЧНОЙ ЭЛЕКТРИЧЕСКИЙ	П-30/900ЭР