

№ на схеме	Код	Наименование детали	Характеристика	К-во, шт./изд
<b>A</b>	<b>428.10.00.00.00</b>	<b>Двигатель с редуктором в корпусе в сборе</b>		<b>1</b>
<b>1</b>	<b>426.03.01.00.00</b>	<b>Муфта в сборе</b>		<b>1</b>
1-1	68.03.00.01.00	Втулка защитная		1
1-2	00.02.02.02.30	Шайба	Ø11x17x1	1
1-3	00.02.98.01.04	Кольцо запорное	Ø16x1,6	1
1-4	00.02.02.02.31	Шайба	Ø16x22x1,5	1
1-5	00.02.98.01.09	Кольцо пружинное	B19x2	1
1-6	68.03.00.02.00	Втулка нажимная		1
1-7	68.03.00.03.00	Кольцо	Ø21x32x4	1
1-8	00.02.10.10.00	Шарик	Ø7	1
1-9	100.03.00.04.00	Шайба специальная		1
1-10	68.03.00.05.00	Пружина		1
<b>2</b>	<b>426.03.02.00.00</b>	<b>Букса с промассой в сборе</b>		<b>1</b>
2-1	68.03.00.07.00	Приемник инструмента		1
2-2	68.03.00.08.00	Кольцо резиновое		1
2-3	68.03.00.09.00	Манжета		1
2-4	68.03.00.10.00	Втулка		1
2-5	68.03.00.11.00	Промасса		1
3	68.03.00.06.00	Ролик	Ø6x10	4
4	00.02.03.03.02	Винт	(TORX)4,5x45	4
<b>5</b>	<b>426.03.03.00.00</b>	<b>Корпус редуктора в сборе</b>		<b>1</b>
5-1	68.05.00.01.00	Внешний кожух		1
5-2	68.03.00.12.00	Манжета		1
<b>5-3</b>	<b>426.03.04.00.00</b>	<b>Подшипник игольчатый в сборе</b>		<b>1</b>
5-3-1	00.01.02.01.18	Подшипник роликовый	НК3012 (30x37x12)	1
5-3-2	68.03.00.13.00	Втулка		1
5-4	00.01.02.01.16	Подшипник роликовый	НК0709 (7x11x9)	1
5-5	68.03.00.14.00	Фиксирующая пластина		1
5-6	00.02.03.01.04	Винт	4x16	1
<b>6</b>	<b>68.05.01.00.00</b>	<b>Переключатель режимов в сборе</b>		<b>1</b>
6-1	68.05.01.02.00	Кнопка		1
6-2	68.05.01.03.00	Пружина		1
6-3	68.05.01.04.00	Ручка переключателя		1
6-4	68.05.01.01.00	Кольцо уплотнительное		1
<b>7</b>	<b>426.03.05.00.00</b>	<b>Ствол в сборе</b>		<b>1</b>
7-1	68.03.01.01.00	Кольцо запорное	Ø30x2	2
7-2	68.03.01.02.00	Шайба		1
7-3	68.03.01.03.00	Пружина		1
7-4	68.03.01.04.00	Колесо зубчатое	Z=40	1
7-5	00.02.11.03.02	Ролик игольчатый	Ø2,5x11,8	3
7-6	68.03.01.06.00	Втулка кулачковая		1
7-7	68.03.01.07.00	Кольцо запорное	Ø30x1,5	1
7-8	68.03.01.05.00	Ствол		1
7-9	68.03.01.08.00	Корпус ловителя		1
7-10	68.03.01.09.00	Амортизатор		1
7-11	68.03.01.10.00	Ловитель бойка		1
7-12	68.03.01.11.00	Крышка ловителя		1
7-13	68.03.01.12.00	Кольцо стопорное	Ø25x2	1
<b>8</b>	<b>426.03.06.00.00</b>	<b>Поршень в сборе</b>		<b>1</b>
8-1	68.03.00.15.00	Боёк		1

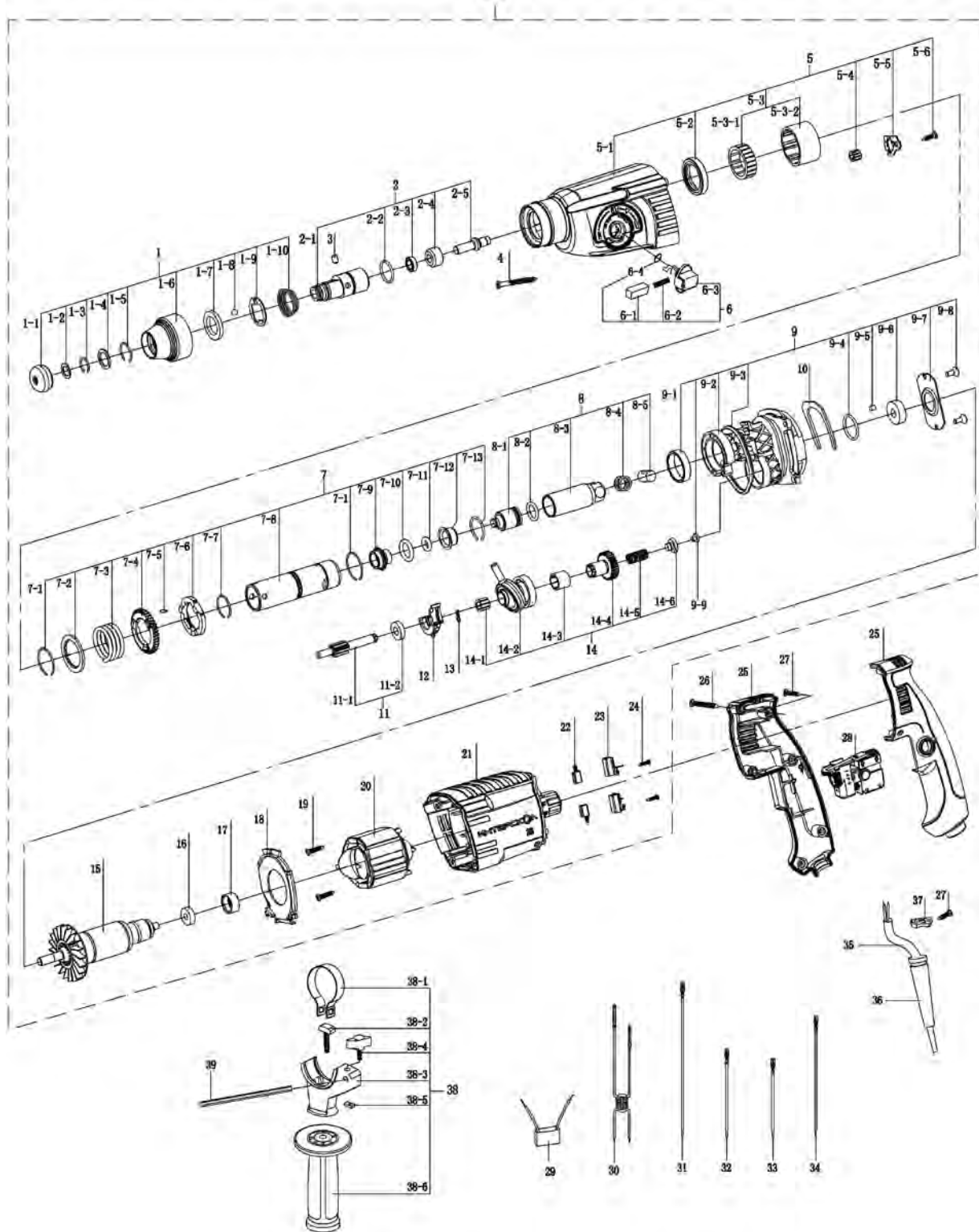
	Каталог запасных частей изделия	
	ПЕРФОРАТОР РУЧНОЙ ЭЛЕКТРИЧЕСКИЙ	<b>П-26/800ЭР</b>
Действителен с: 04.08.2017г.		

8-2	68.03.00.16.00	Кольцо уплотнительное		1
8-3	68.03.00.17.00	Поршень		1
8-4	68.03.00.19.00	Кольцо		2
8-5	68.03.00.18.00	Палец		1
<b>9</b>	<b>68.03.02.00.00</b>	<b>Промщит в сборе</b>		<b>1</b>
9-1	68.03.02.01.00	Подшипник скольжения		1
9-2	68.03.02.03.00	Промщит		1
9-3	68.03.02.02.00	Кольцо уплотнительное		1
9-4	68.03.02.04.00	Кольцо уплотнительное		1
9-5	100.03.03.05.00	Сальник		1
9-6	00.01.01.01. 61	Подшипник шариковый (с шайбой)	609RS (9x24x7) специсполнение	1
9-7	68.04.02.02.00	Щит		1
9-8	00.02.04.01.23	Винт	M4x8	2
9-9	68.03.02.05.00	Втулка опорная		1
10	68.03.00.20.00	Скоба		1
<b>11</b>	<b>426.03.07.00.00</b>	<b>Вал-шестерня в сборе</b>		<b>1</b>
11-1	68.03.00.23.00	Вал-шестерня	Z=9	1
11-2	00.01.01.01.60	Подшипник шариковый	699 (9x20x5)	1
12	68.03.00.21.00	Поводок переключателя		1
13	68.03.00.22.00	Пружина		1
<b>14</b>	<b>426.03.08.00.00</b>	<b>Подшипник качающийся в сборе</b>		<b>1</b>
14-1	00.01.02.01.19	Подшипник роликовый	HK0908 (TNKS)	1
14-2	426.03.08.01.00	Подшипник качающийся в сборе		1
14-3	00.01.02.01.20	Подшипник игольчатый	K15×18×14,8	1
14-4	68.03.00.24.00	Колесо зубчатое комбинированное	Z=33	1
14-5	68.03.00.25.00	Пружина		1
14-6	68.03.00.26.00	Опора пружины		1
<b>15</b>	<b>426.04.02.01.00</b>	<b>Якорь с вентилятором</b>		<b>1</b>
16	00.01.01.01.06	Подшипник шариковый	607Z (7x19x6)	1
17	68.04.02.03.00	Втулка демпфирующая		1
18	68.04.00.01.00	Диафрагма		1
19	00.02.03.01.04	Винт	4x16	2
<b>20</b>	<b>426.04.01.00.00</b>	<b>Статор</b>		<b>1</b>
21	426.05.00.01.00	Корпус двигателя		1
22	428.04.03.01.00	Щетка электрическая		2
23	428.04.03.02.00	Щеткодержатель		2
24	00.02.03.01.25	Винт	3x10	4
25	428.05.00.03.00	Ручка задняя в сборе		1
26	00.02.03.01.30	Винт	4,2x30	2
27	00.02.03.01.04	Винт	3,9x16	6
28	428.04.04.00.00	Выключатель	Chang Long 8(6)A 250V~ 5E4	1
29	00.10.04.01.13	Конденсатор	TNS-2 0,33μF K X2 40/085/21/C 250V~	1
30	428.04.00.02.00	Дроссель		1
31	428.04.00.03.00	Провод электрический		1
32	428.04.00.04.00	Провод электрический		1
33	428.04.00.05.00	Провод электрический		1
34	428.04.00.06.00	Провод электрический		1
35	00.10.02.02.01	Шнур питания с вилкой	HO7RN-F 2x1мм <sup>2</sup> , L=4м	1
36	68.04.00.06.00	Трубка защитная шнура		1
37	68.04.00.04.00	Планка фиксации кабеля		1
<b>38</b>	<b>426.02.01.00.00</b>	<b>Ручка боковая в сборе</b>		<b>1</b>
38-1	428.02.01.06.00	Хомут		1
38-2	428.02.01.05.00	Винт специальный	M8	1

	Каталог запасных частей изделия	
	Действителен с: 04.08.2017г.	ПЕРФОРАТОР РУЧНОЙ ЭЛЕКТРИЧЕСКИЙ

38-3	68.02.01.03.00	Держатель		1
38-4	68.02.01.05.00	Винт барашковый	М6	1
38-5	68.02.01.04.00	Прижим		1
38-6	428.02.01.01.00	Ручка		1
39	68.02.00.01.00	Ограничитель глубины бурения		1

А



**ИНТЕРСКОЛ**

Каталог запасных частей изделия

Действителен с: 04.08.2017г.

ПЕРФОРАТОР РУЧНОЙ  
ЭЛЕКТРИЧЕСКИЙ

**П-26/800ЭР**