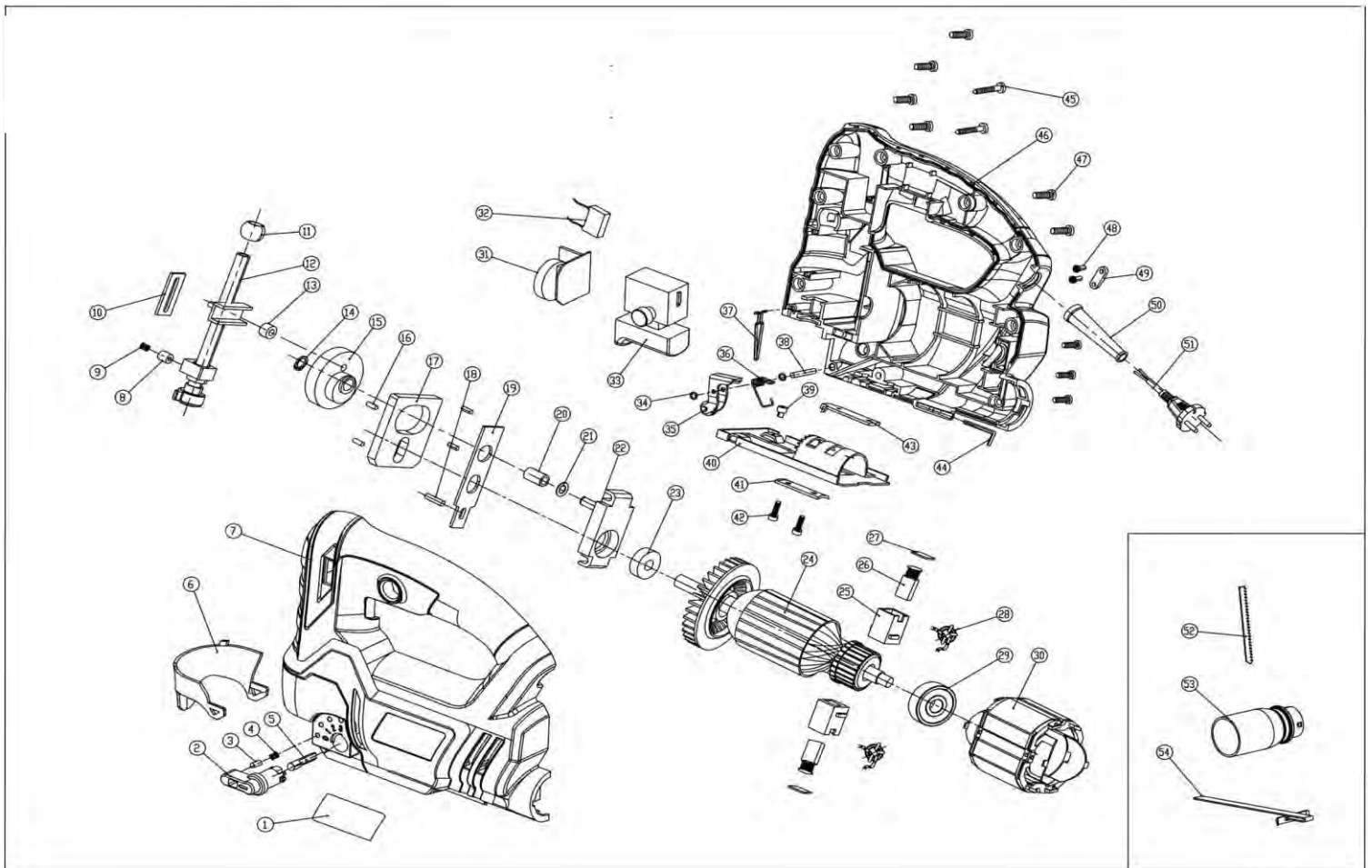


**Каталог запасных частей**

Артикул	Наименование детали	№ на схеме	Характеристика	Кол-во шт./изд.
555.05.00.04.00	Шильдик	1		1
556.03.02.05.00	Ручка переключателя	2	>PA6-GF30<	1
556.03.01.01.00	Штырь	3	φ3.5X7	1
556.03.02.03.01	Пружина	4	65Mn	1
556.03.02.05.01	Ось переключения	5	powder metallurgy	1
556.05.00.07.00	Экран защитный	6	PC	1
556.05.00.09.00	Корпус-накладка левая	7	>PA6-GF30<	1
556.03.02.04.01	Втулка пружины	8	powder metallurgy	1
556.03.02.04.00	Пружина	9	65Mn	1
556.03.01.01.02	Пластина направляющая	10	A3	1
556.03.01.01.01	Опора сферическая	11	powder metallurgy	1
556.03.01.00.00	Шток	12	steel	1
556.03.01.00.01	Втулка	13	φ10Xφ5X5.5	1
556.03.01.00.02	Шайба	14	φ6	1
556.03.00.05.00	Колесо зубчатое	15	41 teeth, 40Cr	1
556.03.01.02.00	Штырь	16	φ3X8, C	4
556.03.00.06.00	Кулиса	17	78.3g	1
556.03.01.03.00	Штырь	18	φ5X15, C	1
556.03.00.07.00	Толкатель	19	A3	1
556.09.06.15.00	Подшипник скольжения	20	φ9Xφ6X15 (K)	1
556.03.02.02.00	Прокладка	21	φ10.9Xφ6.2X0.5	1
556.03.00.08.00	Щит промежуточный	22	YL102	1
00.01.01.01.19	Подшипник	23	φ68,00	1
556.04.01.00.00	Якорь с вентилятором	24	Ф35x39	1
556.04.03.03.00	Щеткодержатель	25	5×9×13×13×18.5+0.5	2
556.04.03.01.00	Щетка электрическая	26	5×9×13	2
556.04.03.03.01	Крышка щеткодержателя	27	Bakelite	2
556.04.02.00.01	Катушка индуктивности	28	80Ω	2
00.01.01.01.06	Подшипник	29	φ67Z (7x19x6)	1
556.04.02.00.00	Статор	30	φ58.5×39H	1
555.04.05.00.00	Регулятор оборотов	31	CMW-024 (0-5)	1
00.10.04.01.02	Конденсатор	32	0.22UFK x 2	1
556.04.04.00.00	Выключатель	33	FA2-5/2D, 8A 250V, 5E4	1
556.03.02.03.00	Прокладка	34	φ8Xφ4X0.5	2
556.03.03.00.00	Кронштейн механизма качания	35	steel	1
556.03.02.05.11	Пружина	36	65Mn	1
556.05.00.08.00	Стержень ограждения	37	stainless steel spring	1
556.03.01.04.00	Ось	38	φ4X25, D	1
63.02.02.08.00	Винт	39	M4X6	1
556.05.00.03.00	Основание лобзика	40	Q235	1
556.05.00.03.01	Пластина переходная	41	Q235	1
00.02.04.01.28	Винт	42	M4×14	2
556.05.00.03.02	Пластина переходная	43	Q235	1
555.05.00.03.00	Ключ бгранный	44	S3 45#	1
00.02.04.01.27	Винт самонарезной	45	ST4.2X35	2
556.05.00.10.00	Корпус-накладка правая	46	>PA6-GF30<	1
00.34.73.70.00	Винт самонарезной	47	ST4.2X16	9
00.02.04.01.27	Винт самонарезной	48	ST4.2X35	2
528.04.00.02.01	Планка прижимная	49	PA6-GF30	1
528.04.00.03.01	Втулка ввода кабеля	50	PVC	1
00.10.02.01.01	Шнур питания с вилкой	51	H05VV-F2*0.75mm2	1
00.20.40.01.05	Пилка лобзика	52	1.5mm	1
555.05.00.01.00	Трубка переходная для пылесоса	53	PA6-GF30	1
555.05.00.02.00	Линейка направляющая	54	Q235	1



2014.03.16