

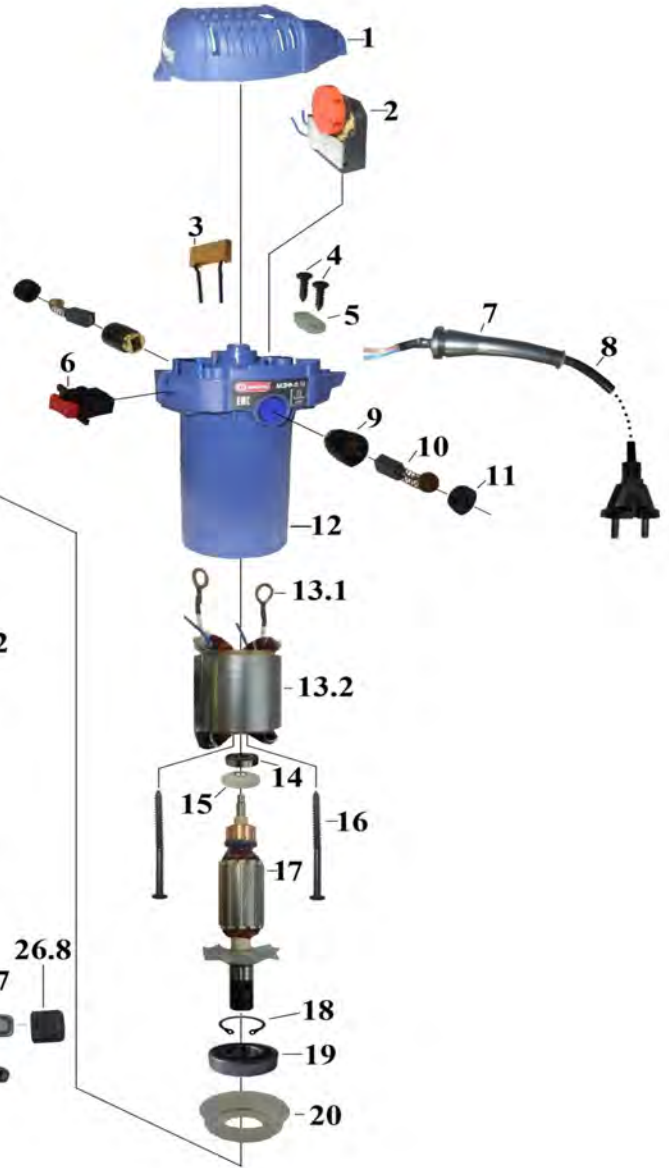
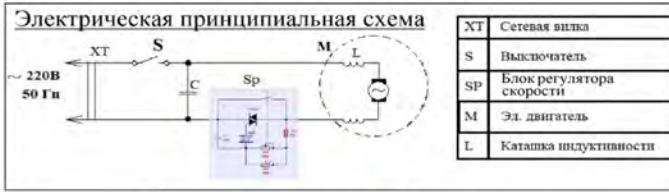
Перечень основных деталей и узлов машины фрезерной электрической МФФ-0,75

Утверждаю

Начальник ОТО

Козлов П.А.

« » 20 г.



| Поз. | Наименование | Кол. |
|------|--|------|
| 1 | Крышка электродвигателя | 1 |
| 2 | Блок регулировки скорости | 1 |
| 3 | Конденсатор 250V 0,33μF | 1 |
| 4 | Винт саморез 4x14 | 2 |
| 5 | Прижим | 1 |
| 6 | Выключатель 6А, 250В, 5Е4 | 1 |
| 7 | Трубка защитная | 1 |
| 8 | Шнур сетевой с вилкой 2x0,75мм², L=2м. | 2 |
| 9 | Щёткодержатели | 2 |
| 10 | Щётки 6x9x12 | 2 |
| 11 | Винт-пробка М12x1 | 2 |
| 12 | Корпус электродвигателя | 1 |
| 13 | Статор в сборе | 1 |
| 13.1 | кольцо пружинное | 2 |
| 13.2 | статор | 1 |
| 14 | Подшипник 627RS | 1 |
| 15 | Втулка якоря | 1 |
| 16 | Винт саморез 4x60 | 2 |
| 17 | Якорь | 1 |
| 18 | Кольцо стопорное наружное Ø17 | 1 |
| 19 | Подшипник 6003RS | 1 |
| 20 | Фланец (компенсатор) | 1 |

| Поз. | Наименование | Кол. |
|-------|--|------|
| 21 | Корпус в сборе | 1 |
| 21.1 | корпус | 1 |
| 21.2 | кнопка стопора | 1 |
| 21.3 | пружина 0,7x8,3x12 | 1 |
| 21.4 | стопор | 1 |
| 22 | Винт саморез 4x40 | 4 |
| 23 | Цанга Ø8 ЗИП | 1 |
| 24 | Цанга Ø6 ЗИП | 1 |
| 25 | Гайка цанги М17x1 | 1 |
| 26 | База для кромочного фрезерования в сборе | 1 |
| 26.1 | база | 1 |
| 26.2 | винт «барашек» спец. | 1 |
| 26.3 | шайба 6 | 1 |
| 26.4 | шестерня z16 | 1 |
| 26.5 | скоба | 1 |
| 26.6 | винт «барашек» М6x22 | 1 |
| 26.7 | зажим в сборе ЗИП | 1 |
| 26.8 | накладка ЗИП | 1 |
| 26.9 | гайка М5 | 1 |
| 26.10 | подошва | 1 |
| 26.11 | винт потай М4x7 | 4 |
| 27 | Патрубок ЗИП | 1 |
| 28 | Винт барашек М4x10 ЗИП | 1 |

| Поз. | Наименование | Кол. |
|------|---------------------------------------|------|
| 29 | Ключ S22 ЗИП | 1 |
| 30 | Щётки 6x9x12 ЗИП | 2 |
| 31 | Роликовая направляющая в сборе ЗИП | 1 |
| 31.1 | направляющая | 1 |
| 31.2 | скоба | 1 |
| 31.3 | винт потай М4x5 | 1 |
| 31.4 | винт «барашек» спец. | 1 |
| 31.5 | спец винт М4 | 1 |
| 31.6 | ролик | 1 |
| 31.7 | ползун | 1 |
| 31.8 | винт «барашек» М6x22 | 1 |
| 32 | Параллельная направляющая в сборе ЗИП | 1 |
| 32.1 | винт спец. М6x15 | 1 |
| 32.2 | шайба 8 | 1 |
| 32.3 | кронштейн | 1 |
| 32.4 | параллельная направляющая | 1 |
| 32.5 | ручка двух лепестковая | 1 |
| 32.6 | гайка М6 | 1 |

Исполнил:

Зам. начальника ОТО _____ Клёцкин А.В.