

№ на схеме	Код	Наименование детали	Характеристика	К-во, шт./изд.
1	00.10.02.03.02	Шнур питания с вилкой	H05RN-F 2x1,0мм <sup>2</sup> -2,3м	1
2	26.04.00.02.00	Трубка защитная		1
3	00.02.03.01.03	Винт	4x14	2
4	26.05.00.05.00	Планка фиксации шнура		1
5	00.10.04.01.02	Конденсатор	0,22мкФ MEX GPF 40/85/21	1
6	302.05.00.05.00	Клавиша выключателя		1
7	372.05.00.01.00	Ручка		1
8	00.10.01.01.08	Выключатель	KEDU HY15B 12(10)A 250V~5E4	1
9	372.04.00.01.00	Блок электронный		1
10	302.04.03.04.00	Пружина спиральная		2
11	00.02.03.01.02	Винт	4x12	2
12	302.05.00.02.00	Крышка щетки левая		1
13	302.04.03.01.00	Щетка электрическая самоотключающаяся	9x6x16	1
14	00.02.03.01.25	Винт	3x10	2
15	372.05.00.02.00	Корпус двигателя		1
16	302.04.03.03.00	Щеткодержатель		2
17	302.04.03.02.00	Щетка электрическая	9x6x16	1
18	302.05.00.03.00	Крышка щетки правая		1
19	372.05.00.03.00	Ручка накладка		1
20	00.02.03.01.08	Винт	4x25	6
21	00.02.03.01.06	Винт	4x18	2
22	302.04.01.00.00	Статор в сборе	Ø58,5x55, 220V-240V,1400W	1
23	302.04.02.03.00	Кольцо магнитное		1
24	302.04.02.02.00	Втулка резиновая		1
25	00.01.01.01.25	Подшипник шариковый	607-2RS (7x19x6)	1
26	00.02.03.01.36	Винт	4x70	2
27	302.04.02.01.00	Якорь с вентилятором	Ø35,1x55, 220V-240V,1400W	1
28	302.02.00.01.00	Крышка диафрагмы		1
29	26.04.00.01.00	Диафрагма		1
30	26.03.02.02.00	Кольцо стопорное		1
31	26.03.02.06.00	Кольцо		1
32	372.03.00.01.00	Прокладка		1
33	00.01.01.01.65	Подшипник шариковый	608-2RS (8x22x7)	1
34	26.04.02.03.00	Шестерня коническая	Z=11	1
35	00.02.02.01.06	Шайба пружинная	Ø6	1
36	00.02.01.01.06	Гайка	M6	1
37	26.03.02.05.00	Кнопка фиксатора шпинделя		1
38	26.03.02.04.00	Пружина фиксатора шпинделя		1
39	26.03.02.03.00	Фиксатор шпинделя		1
40	372.03.00.02.00	Корпус редуктора		1
41	00.01.02.01.17	Подшипник роликовый	HK0808 (8x12x8)	1
42	302.03.00.03.00	Колесо зубчатое коническое	Z=38	1
43	00.02.04.05.03	Винт	M4x10	5
44	26.03.00.01.00	Крышка подшипника		1
45	00.01.01.01.30	Подшипник шариковый	6201RS (12x32x10)	1
46	372.03.00.03.00	Крышка редуктора		1
47	372.02.00.01.00	Винт с маховиком	M10x20	1
48	07.02.00.02.01	Ручка боковая		1
49	372.02.00.02.00	Кронштейн регулировка глубины		1
50	00.02.04.04.35	Винт	M5x20	2



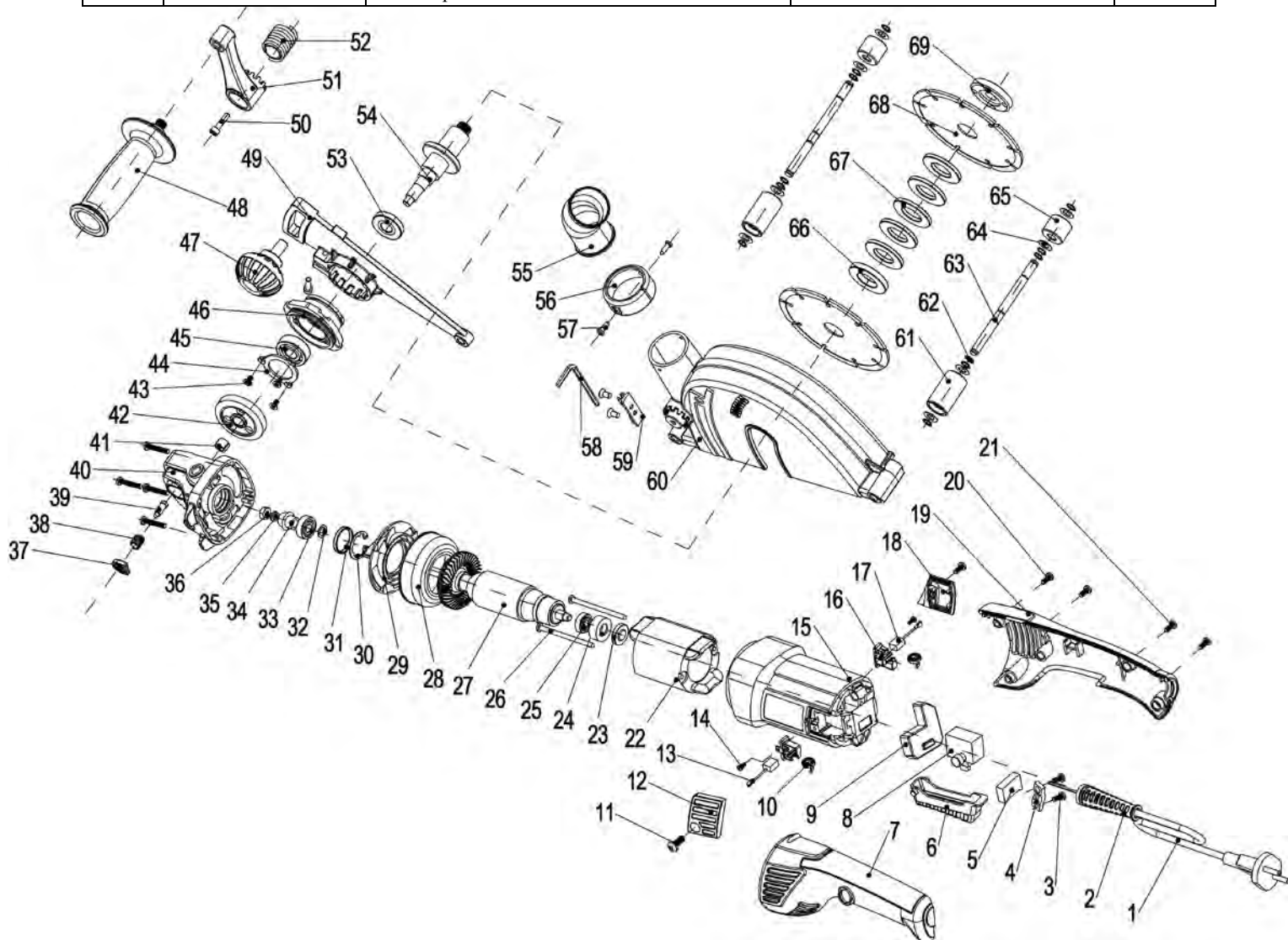
## Каталог запасных частей изделия

Действителен с:  
15 АПРЕЛЯ 2015г.

Пила алмазная  
двухдисковая угловая  
(штроборез)

**ПД-125/1400Э**

51	372.02.00.03.00	Рычаг		1
52	372.02.00.04.00	Пружина		1
53	302.03.00.01.00	Втулка уплотнительная		1
54	372.03.00.04.00	Шпindelь		1
55	372.02.00.05.00	Патрубок пылеотводный		1
56	372.02.00.06.00	Втулка пылеотвода		1
57	00.02.04.01.23	Винт	M4x8	2
58	00.30.10.03.00	Ключ шестигранный	S4, 30x65	1
59	372.02.00.07.00	Держатель ключа		1
60	372.02.00.08.00	Кожух защитный		1
61	372.02.00.09.00	Ролик длинный		2
62	00.02.99.02.02	Кольцо пружинное	B8	12
63	372.02.00.10.00	Ось		2
64	372.02.00.11.00	Шайба		8
65	372.02.00.12.00	Ролик короткий		2
66	372.02.00.13.00	Шайба толстая	Ø22,2xØ42,2x6	1
67	372.02.00.14.00	Шайба тонкая	Ø22,2xØ42,2x4	5
68	922050470	Диск алмазный по бетону	Ø125xØ22,2x9	2
69	372.02.00.15.00	Гайка крепления	M14xØ45x9	1



**ИНТЕРСКОМ**

Каталог запасных частей изделия

Действителен с:  
15 АПРЕЛЯ 2015г.

Пила алмазная  
двухдисковая угловая  
(штроборез)

**ПД-125/1400Э**