



# ПАСПОРТ

## на металлорукав Fortisflex

---

МРПИнг «NORD» / РЗ-ЦПнг-LS / МРПИнг (INOX) / МР (INOX) / РЗ-ЦХ / РЗ-Ц

---

ТУ 25.99.29-072-97284872-2017

---

[www.kvt.su](http://www.kvt.su)

## СОДЕРЖАНИЕ

|  |   |
|--|---|
| Размерный ряд металлорукава Fortisflex .....                             | 3 |
| Номенклатура металлорукава Fortisflex .....                              | 3 |
| Фитинги и аксессуары для монтажа металлорукава и труб .....              | 3 |
| Металлорукав МРПИнг «NORD».....  | 4 |
| Металлорукав РЗ-ЦПнг-LS .....  | 5 |
| Металлорукав МРПИнг (INOX).....  | 6 |
| Металлорукав МР (INOX) .....   | 7 |
| Металлорукав РЗ-ЦХ.....  | 8 |
| Металлорукав РЗ-Ц .....  | 8 |
| Правила монтажа металлорукава Fortisflex.....                            | 9 |
| Правила транспортирования, гарантийного<br>хранения и эксплуатации ..... | 9 |
| Информация о производителе.....  | 9 |

## РАЗМЕРНЫЙ РЯД МЕТАЛЛУКАВА FORTISFLEX

| Тип металлорукава            | Номинальный диаметр металлорукава, мм |   |    |    |    |    |    |    |    |    |    |    |    |    |     |
|------------------------------|---------------------------------------|---|----|----|----|----|----|----|----|----|----|----|----|----|-----|
|                              | 6                                     | 8 | 10 | 12 | 15 | 18 | 20 | 22 | 25 | 32 | 38 | 50 | 60 | 75 | 100 |
| МРПИнг «NORD»                | •                                     | • | •  | •  | •  | •  | •  | •  | •  | •  | •  | •  | •  | •  | •   |
| РЗ-ЦПнг-LS                   | •                                     | • | •  | •  | •  | •  | •  | •  | •  | •  | •  | •  | •  | •  | •   |
| РЗ-ЦПнг-LS с протяжкой       | –                                     | – | •  | •  | •  | •  | •  | •  | •  | •  | •  | •  | –  | –  | –   |
| РЗ-ЦПнг-LS с протяжкой (20м) | –                                     | – | •  | •  | •  | –  | •  | –  | •  | –  | –  | –  | –  | –  | –   |
| РЗ-ЦХ                        | –                                     | • | •  | •  | •  | •  | •  | •  | •  | •  | •  | •  | •  | •  | •   |
| РЗ-Ц                         | –                                     | – | •  | •  | •  | •  | •  | •  | •  | •  | –  | –  | –  | –  | –   |
| МРПИнг (INOX)                | •                                     | • | •  | –  | •  | •  | •  | •  | •  | •  | •  | •  | •  | •  | –   |
| МР (INOX)                    | •                                     | • | •  | –  | •  | •  | •  | •  | •  | •  | •  | •  | •  | •  | –   |

## НОМЕНКЛАТУРА МЕТАЛЛУКАВА FORTISFLEX

| Наименование                 | Материал           | Наличие покрытия | Степень защиты | Степень защиты от наружного механического удара | Климатическое исполнение |
|------------------------------|--------------------|------------------|----------------|---|--------------------------|
| МРПИнг «NORD»                | оцинкованная сталь | •                | IP65           | IK07  | УХЛ1                     |
| РЗ-ЦПнг-LS                   | оцинкованная сталь | •                | IP65           | IK07  | УХЛ2.1                   |
| РЗ-ЦПнг-LS с протяжкой       | оцинкованная сталь | •                | IP65           | IK07  | УХЛ2.1                   |
| РЗ-ЦПнг-LS с протяжкой (20м) | оцинкованная сталь | •                | IP65           | IK07  | УХЛ2.1                   |
| РЗ-ЦХ                        | оцинкованная сталь | –                | IP65           | IK07  | УХЛ3                     |
| РЗ-Ц                         | оцинкованная сталь | –                | IP65           | IK07  | УХЛ3                     |
| МРПИнг (INOX)                | нержавеющая сталь  | •                | IP65           | IK07  | В5                       |
| МР (INOX)                    | нержавеющая сталь  | –                | IP65           | IK07  | ОМ1                      |

## ФИТИНГИ И АКСЕССУАРЫ ДЛЯ МОНТАЖА МЕТАЛЛУКАВА И ТРУБ

Тип: ОЗМ



оконцеватели защитные для металлорукава

Тип: ВМ



вводные муфты для металлорукава

Тип: ВМ (90°)



вводные муфты для металлорукава

Тип: ВМУ



вводные муфты для металлорукава

Тип: МВП



вводные муфты для металлорукава пластиковые

Тип: ВТ(Х)



вводные муфты с крепежным хомутом для металлорукава и трубы

Тип: СТМ(В)



соединительные муфты винтовые «труба-металлорукав»

Тип: СММ



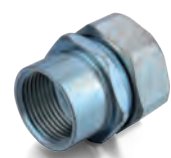
соединительные муфты «металлорукав-металлорукав»

Тип: СТМ



соединительные муфты «труба-металлорукав»

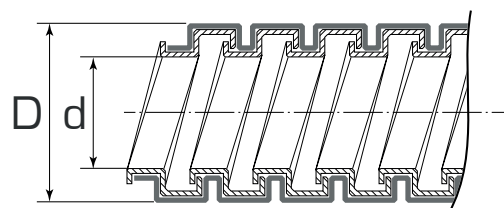
Тип: СТМ(Р)



соединительные муфты резьбовые «труба-металлорукав»

## Металлорукав герметичный в ПВХ-изоляции

Тип: МРПИнг «NORD»



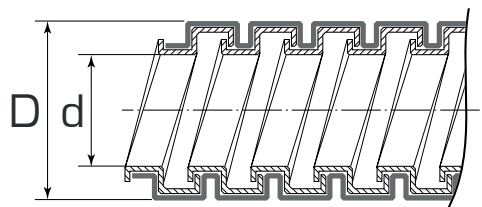
- Предназначен для защиты кабельных линий от механических повреждений
- Материал: стальная оцинкованная лента
- Покрытие: самозатухающий ПВХ, не поддерживает горение
- Температура эксплуатации: от -60 °С до +75 °С
- Температура монтажа: не ниже -40 °С
- Степень защиты: IP65
- Степень защиты от наружного механического удара: IK07
- Изоляция полностью повторяет рельеф стальных витков рукава
- ПВХ-оболочка устойчива к ультрафиолетовым лучам
- Благодаря особой гибкости обеспечивает максимальный угол поворота при монтаже
- Обеспечивает защиту от поражения электрическим током
- Высокая стойкость к бензину, маслам, разбавленным кислотам и щелочам
- Совместимость с фитингами Fortisflex:  
ВМ, ВМ(90°), ВТ(X), МВП, СММ, СТМ, СТМ(Р), СТМ(В), ОЗМ

### ОСНОВНЫЕ ТЕХНИЧЕСКИЕ ХАРАКТЕРИСТИКИ

| Наименование                   | Номинальный диаметр (мм) | Размеры (мм) |       | Мин. радиус изгиба (мм) | Усилие на разрыв (Н) | Упаковка (м) |
|--------------------------------|--------------------------|--------------|-------|-------------------------|----------------------|--------------|
|                                |                          | d            | D     |                         |                      |              |
| МРПИнг «NORD»-6 (Fortisflex)   | 6                        | 5.5          | 9.7   | 20                      | 500                  | 200          |
| МРПИнг «NORD»-8 (Fortisflex)   | 8                        | 7.8          | 11.6  | 25                      | 500                  | 100          |
| МРПИнг «NORD»-10 (Fortisflex)  | 10                       | 9.5          | 13.9  | 30                      | 500                  | 100          |
| МРПИнг «NORD»-12 (Fortisflex)  | 12                       | 10.9         | 15.9  | 40                      | 500                  | 100          |
| МРПИнг «NORD»-15 (Fortisflex)  | 15                       | 13.9         | 18.9  | 48                      | 700                  | 50           |
| МРПИнг «NORD»-18 (Fortisflex)  | 18                       | 16.9         | 20.6  | 55                      | 700                  | 50           |
| МРПИнг «NORD»-20 (Fortisflex)  | 20                       | 18.7         | 24.0  | 60                      | 700                  | 50           |
| МРПИнг «NORD»-22 (Fortisflex)  | 22                       | 20.7         | 25.0  | 64                      | 700                  | 50           |
| МРПИнг «NORD»-25 (Fortisflex)  | 25                       | 23.7         | 30.8  | 75                      | 700                  | 50           |
| МРПИнг «NORD»-32 (Fortisflex)  | 32                       | 30.4         | 38.0  | 96                      | 1050                 | 25           |
| МРПИнг «NORD»-38 (Fortisflex)  | 38                       | 36.4         | 44.0  | 160                     | 1050                 | 25           |
| МРПИнг «NORD»-50 (Fortisflex)  | 50                       | 48.0         | 58.7  | 200                     | 1050                 | 15           |
| МРПИнг «NORD»-60 (Fortisflex)  | 60                       | 58.0         | 68.0  | 252                     | 1500                 | 10           |
| МРПИнг «NORD»-75 (Fortisflex)  | 75                       | 73.0         | 83.0  | 300                     | 1500                 | 10           |
| МРПИнг «NORD»-100 (Fortisflex) | 100                      | 98.0         | 108.0 | 400                     | 1500                 | 10           |

# Металлорукав герметичный в ПВХ-оболочке с пониженным дымовыделением

Тип: РЗ-ЦПнг-LS



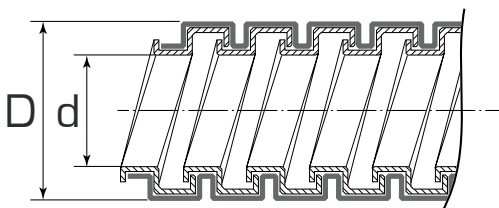
- Предназначен для защиты кабельных линий от механических повреждений
- Материал: стальная оцинкованная лента
- Покрытие: самозатухающий ПВХ с пониженным газо- и дымовыделением LS, не поддерживает горение
- Температура эксплуатации: от -40 °С до +75 °С
- Температура монтажа: не ниже -5 °С
- Степень защиты: IP65
- Степень защиты от наружного механического удара: IK07
- Изоляция полностью повторяет рельеф стальных витков рукава
- ПВХ-оболочка устойчива к ультрафиолетовым лучам
- Обеспечивает защиту от поражения электрическим током
- Высокая стойкость к бензину, маслам, разбавленным кислотам и щелочам
- В ассортименте имеется упаковка в евробухте длиной 20 м
- Совместимость с фитингами Fortisflex: ВМ, ВМ(90°), ВТ(X), МВП, СММ, СТМ, СТМ(Р), СТМ(В), ОЗМ

## ОСНОВНЫЕ ТЕХНИЧЕСКИЕ ХАРАКТЕРИСТИКИ

| Наименование                | Протяжка | Номинальный диаметр (мм) | Размеры (мм) |       | Мин. радиус изгиба (мм) | Усилие на разрыв (Н) | Упаковка (м) |
|-----------------------------|----------|--------------------------|--------------|-------|-------------------------|----------------------|--------------|
|                             |          |                          | d            | D     |                         |                      |              |
| РЗ-ЦПнг-LS-6 (Fortisflex)   |          | 6                        | 5.5          | 9.7   | 20                      | 500                  | 200          |
| РЗ-ЦПнг-LS-8 (Fortisflex)   |          | 8                        | 7.8          | 11.6  | 25                      | 500                  | 100          |
| РЗ-ЦПнг-LS-10 (Fortisflex)  | •        | 10                       | 9.5          | 13.9  | 30                      | 500                  | 100/20       |
| РЗ-ЦПнг-LS-12 (Fortisflex)  | •        | 12                       | 10.9         | 15.9  | 40                      | 500                  | 100/20       |
| РЗ-ЦПнг-LS-15 (Fortisflex)  | •        | 15                       | 13.9         | 18.9  | 48                      | 800                  | 50/20        |
| РЗ-ЦПнг-LS-18 (Fortisflex)  | •        | 18                       | 16.9         | 20.6  | 55                      | 800                  | 50           |
| РЗ-ЦПнг-LS-20 (Fortisflex)  | •        | 20                       | 18.7         | 24.0  | 60                      | 800                  | 50/20        |
| РЗ-ЦПнг-LS-22 (Fortisflex)  | •        | 22                       | 20.7         | 25.0  | 64                      | 800                  | 50           |
| РЗ-ЦПнг-LS-25 (Fortisflex)  | •        | 25                       | 23.7         | 30.8  | 75                      | 800                  | 50/20        |
| РЗ-ЦПнг-LS-32 (Fortisflex)  | •        | 32                       | 30.4         | 38.0  | 96                      | 1050                 | 25           |
| РЗ-ЦПнг-LS-38 (Fortisflex)  | •        | 38                       | 36.4         | 44.0  | 160                     | 1050                 | 25           |
| РЗ-ЦПнг-LS-50 (Fortisflex)  | •        | 50                       | 48.0         | 58.7  | 200                     | 1050                 | 15           |
| РЗ-ЦПнг-LS-60 (Fortisflex)  |          | 60                       | 58.0         | 68.0  | 252                     | 1500                 | 10           |
| РЗ-ЦПнг-LS-75 (Fortisflex)  |          | 75                       | 73.0         | 83.0  | 300                     | 1500                 | 10           |
| РЗ-ЦПнг-LS-100 (Fortisflex) |          | 100                      | 98.0         | 108.0 | 400                     | 1500                 | 10           |

# Металлорукав из нержавеющей стали в ПВХ-изоляции

Тип: МРПИнг (INOX)



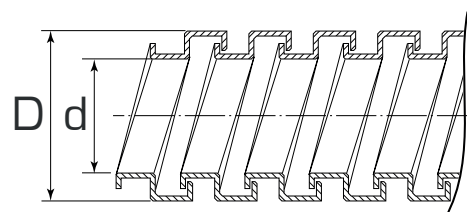
- Предназначен для защиты кабельных линий от механических повреждений и защиты от поражения электрическим током
- Материал: нержавеющая сталь
- Покрытие: самозатухающий ПВХ, не поддерживает горение
- Температура эксплуатации: от -40 °С до +75 °С
- Температура монтажа: не ниже -5 °С
- Степень защиты: IP65
- Степень защиты от наружного механического удара: IK07
- Для наружной и внутренней установки
- ПВХ-оболочка устойчива к ультрафиолетовым лучам
- Высокая стойкость к бензину, маслам, разбавленным кислотам и щелочам
- Рекомендован для монтажа в помещениях с повышенным уровнем влажности и на объектах в зоне морского климата
- Совместимость с фитингами Fortisflex:  
 ВМ, ВМ (INOX), СТМ-Р (INOX), ВМ(90°), ВТ(Х), МВП, СММ, СТМ, СТМ(Р), СТМ(В), ОЗМ

## ОСНОВНЫЕ ТЕХНИЧЕСКИЕ ХАРАКТЕРИСТИКИ

| Наименование                  | Протяжка | Номинальный диаметр (мм) | Размеры (мм) |      | Мин. радиус изгиба (мм) | Усилие на разрыв (Н) | Упаковка (м) |
|-------------------------------|----------|--------------------------|--------------|------|-------------------------|----------------------|--------------|
|                               |          |                          | d            | D    |                         |                      |              |
| МРПИнг (INOX)-6 (Fortisflex)  |          | 6                        | 6.2          | 9.5  | 20                      | 500                  | 100          |
| МРПИнг (INOX)-8 (Fortisflex)  |          | 8                        | 8.1          | 12.3 | 25                      | 500                  | 100          |
| МРПИнг (INOX)-10 (Fortisflex) | •        | 10                       | 9.1          | 14.4 | 30                      | 500                  | 100          |
| МРПИнг (INOX)-15 (Fortisflex) | •        | 15                       | 16.4         | 20.1 | 48                      | 800                  | 50           |
| МРПИнг (INOX)-18 (Fortisflex) | •        | 18                       | 16.9         | 20.6 | 55                      | 800                  | 50           |
| МРПИнг (INOX)-20 (Fortisflex) | •        | 20                       | 19.8         | 25.0 | 60                      | 800                  | 50           |
| МРПИнг (INOX)-22 (Fortisflex) | •        | 22                       | 20.7         | 25.0 | 64                      | 800                  | 50           |
| МРПИнг (INOX)-25 (Fortisflex) | •        | 25                       | 25.6         | 31.6 | 75                      | 800                  | 50           |
| МРПИнг (INOX)-32 (Fortisflex) | •        | 32                       | 34.6         | 40.1 | 96                      | 1100                 | 25           |
| МРПИнг (INOX)-38 (Fortisflex) | •        | 38                       | 36.4         | 44.0 | 160                     | 1100                 | 25           |
| МРПИнг (INOX)-50 (Fortisflex) | •        | 50                       | 51.2         | 58.4 | 200                     | 1100                 | 15           |
| МРПИнг (INOX)-60 (Fortisflex) |          | 60                       | 58.0         | 68.0 | 252                     | 1650                 | 10           |
| МРПИнг (INOX)-75 (Fortisflex) |          | 75                       | 73.0         | 83.0 | 300                     | 1650                 | 10           |

## Металлорукав из нержавеющей стали

### Тип: МР (INOX)



- Предназначен для защиты кабельных линий от механических повреждений
- Материал: нержавеющая сталь
- Покрытие: отсутствует
- Температура эксплуатации: от -80 °С до +538 °С
- Степень защиты: IP40
- Степень защиты от наружного механического удара: IK07
- Для наружной и внутренней установки
- Благодаря особой гибкости обеспечивает максимальный угол поворота при монтаже
- Высокая стойкость к бензину, маслам, разбавленным кислотам и щелочам
- Рекомендован к использованию в подвижном составе, судостроении, автомобильной промышленности, а также для монтажа в помещениях с повышенным уровнем влажности и на объектах в зоне морского климата
- Совместимость с фитингами Fortisflex:  
ВМ, ВМ (INOX), ВМ(90°), ВТ(X), МВП, СММ, СТМ, СТМ-Р (INOX), СТМ(Р), СТМ(В), ОЗМ

## ОСНОВНЫЕ ТЕХНИЧЕСКИЕ ХАРАКТЕРИСТИКИ

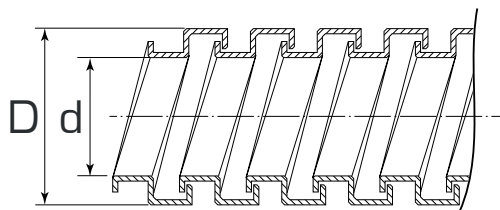
| Наименование              | Протяжка | Номинальный диаметр (мм) | Размеры (мм) |      | Мин. радиус изгиба (мм) | Усилие на разрыв (Н) | Упаковка (м) |
|---------------------------|----------|--------------------------|--------------|------|-------------------------|----------------------|--------------|
|                           |          |                          | d            | D    |                         |                      |              |
| МР (INOX)-6 (Fortisflex)  |          | 6                        | 6.2          | 8.2  | 20                      | 400                  | 100          |
| МР (INOX)-8 (Fortisflex)  |          | 8                        | 8.1          | 10.9 | 25                      | 400                  | 100          |
| МР (INOX)-10 (Fortisflex) | •        | 10                       | 9.1          | 13.0 | 30                      | 400                  | 100          |
| МР (INOX)-15 (Fortisflex) | •        | 15                       | 16.4         | 18.7 | 48                      | 600                  | 100          |
| МР (INOX)-18 (Fortisflex) | •        | 18                       | 16.9         | 19.2 | 55                      | 600                  | 100          |
| МР (INOX)-20 (Fortisflex) | •        | 20                       | 19.8         | 23.6 | 60                      | 600                  | 50           |
| МР (INOX)-22 (Fortisflex) | •        | 22                       | 20.7         | 23.8 | 64                      | 600                  | 50           |
| МР (INOX)-25 (Fortisflex) | •        | 25                       | 25.6         | 30.2 | 75                      | 600                  | 50           |
| МР (INOX)-32 (Fortisflex) | •        | 32                       | 34.6         | 38.7 | 96                      | 850                  | 30           |
| МР (INOX)-38 (Fortisflex) | •        | 38                       | 36.4         | 42.6 | 160                     | 850                  | 25           |
| МР (INOX)-50 (Fortisflex) | •        | 50                       | 51.2         | 57.0 | 200                     | 850                  | 20           |
| МР (INOX)-60 (Fortisflex) |          | 60                       | 58.0         | 66.5 | 252                     | 1250                 | 10           |
| МР (INOX)-75 (Fortisflex) |          | 75                       | 73.0         | 81.6 | 300                     | 1250                 | 10           |

# Металлорукав из оцинкованной стали

Тип: P3-ЦX/P3-Ц



- Предназначен для защиты кабельных линий от механических повреждений
- Материал: стальная оцинкованная лента
- Покрытие: отсутствует
- Температура эксплуатации: от -40 °С до +120 °С
- Пазы между витками уплотнены хлопчато-бумажной нитью



## ОСНОВНЫЕ ТЕХНИЧЕСКИЕ ХАРАКТЕРИСТИКИ

| Наименование          | Протяжка | Номинальный диаметр (мм) | Размеры (мм) |      | Мин. радиус изгиба (мм) | Усилие на разрыв (Н) | Упаковка (м) |
|-----------------------|----------|--------------------------|--------------|------|-------------------------|----------------------|--------------|
|                       |          |                          | d            | D    |                         |                      |              |
| P3-ЦX-10 (Fortisflex) | •        | 10                       | 9.5          | 13.9 | 30                      | 300                  | 100          |
| P3-ЦX-12 (Fortisflex) | •        | 12                       | 10.9         | 15.9 | 40                      | 300                  | 100          |
| P3-ЦX-15 (Fortisflex) | •        | 15                       | 13.9         | 18.9 | 48                      | 450                  | 100          |
| P3-ЦX-18 (Fortisflex) | •        | 18                       | 16.9         | 21.9 | 55                      | 450                  | 50           |
| P3-ЦX-20 (Fortisflex) | •        | 20                       | 18.7         | 24.0 | 60                      | 450                  | 50           |
| P3-ЦX-22 (Fortisflex) | •        | 22                       | 20.7         | 26.0 | 64                      | 450                  | 50           |
| P3-ЦX-25 (Fortisflex) | •        | 25                       | 23.7         | 30.8 | 75                      | 450                  | 50           |
| P3-ЦX-32 (Fortisflex) | •        | 32                       | 30.4         | 38.0 | 96                      | 650                  | 25           |
| P3-ЦX-38 (Fortisflex) | •        | 38                       | 36.4         | 44.0 | 160                     | 650                  | 25           |
| P3-ЦX-50 (Fortisflex) | •        | 50                       | 48.0         | 58.7 | 200                     | 650                  | 15           |

| Наименование         | Протяжка | Номинальный диаметр (мм) | Размеры (мм) |      | Мин. радиус изгиба (мм) | Усилие на разрыв (Н) | Упаковка (м) |
|----------------------|----------|--------------------------|--------------|------|-------------------------|----------------------|--------------|
|                      |          |                          | d            | D    |                         |                      |              |
| P3-Ц-10 (Fortisflex) | •        | 10                       | 9.5          | 13.9 | 30                      | 300                  | 100          |
| P3-Ц-12 (Fortisflex) | •        | 12                       | 10.9         | 15.9 | 40                      | 300                  | 100          |
| P3-Ц-15 (Fortisflex) | •        | 15                       | 13.9         | 18.9 | 48                      | 450                  | 100          |
| P3-Ц-18 (Fortisflex) | •        | 18                       | 16.9         | 21.9 | 55                      | 450                  | 50           |
| P3-Ц-20 (Fortisflex) | •        | 20                       | 18.7         | 24.0 | 60                      | 450                  | 50           |
| P3-Ц-22 (Fortisflex) | •        | 22                       | 20.7         | 26.0 | 64                      | 450                  | 50           |
| P3-Ц-25 (Fortisflex) | •        | 25                       | 23.7         | 30.8 | 75                      | 450                  | 50           |
| P3-Ц-32 (Fortisflex) | •        | 32                       | 30.4         | 38.0 | 96                      | 650                  | 25           |



## 1. ПРАВИЛА МОНТАЖА МЕТАЛЛУРУКАВА FORTISFLEX

1.1. Выбрать тип металлорукава, исходя из области применения и требованиям к конструкции.

1.2. Определить диаметр и длину металлорукава в соответствии с диаметрами и длиной закладываемых кабелей. Если длина закладываемых кабелей превышает поставляемую длину металлорукава, использовать для соединения отрезков металлорукава между собой муфты соединительные СММ.

1.3. До момента монтажа проверить металлорукав на предмет наличия/отсутствия внешних (видимых) дефектов.

1.4. Монтаж металлорукава должен производиться с соблюдением «Межотраслевых правил по охране труда (правил безопасности) при эксплуатации электроустановок», «Правил устройства электроустановок», «Правил технической эксплуатации электроустановок потребителей», «Правил пожарной безопасности для энергетических предприятий», а также правил и инструкций, действующих на предприятии, применяющем данные изделия.

1.5. Для ввода металлорукава в корпуса щитового оборудования использовать муфты вводные ВМ, ВМ (90), ВТ(Х), МВП. При необходимости соединения металлорукава с трубой использовать муфты соедини-

тельные СТМ, СТМ(Р), СТМ(В).

1.6. Монтаж металлорукава осуществляется на все виды поверхности в любом положении и только специально подготовленным персоналом. Металлорукава не являются несущими элементами кабельной (или подобной) линии.

1.7. Не допускаются механические воздействия на металлорукава, которые могут вызвать их смятие и разрушение. При размотке бухты с металлорукавом не следует тянуть за него, иначе он может деформироваться и прийти в негодность.

1.8. При монтаже не допускается изгиб металлорукава радиусом меньше установленного минимального радиуса изгиба.

1.9. Металлорукава запрещено бросать, класть на них любые предметы, перемещать на тросах и цепях без защитных прокладок.

1.10. Металлорукав является не ремонтируемым и не восстанавливаемым изделием. При выходе из строя подлежит замене. После вывода из эксплуатации металлорукав должен быть отправлен на утилизацию в порядке, установленном потребителем, либо в соответствии с федеральным или региональным законами.

## 2. ПРАВИЛА ТРАНСПОРТИРОВАНИЯ, ГАРАНТИЙНОГО ХРАНЕНИЯ И ЭКСПЛУАТАЦИИ

2.1. Металлорукава в упакованном виде можно транспортировать автомобильным транспортом с закрытым кузовом, железнодорожным транспортом в закрытых вагонах, авиационным транспортом в негерметизированных отсеках, речным или морским транспортом (в трюмах), либо в контейнерах всеми перечисленными видами транспорта;

2.2. Транспортирование должно осуществляться в соответствии с правилами перевозок, действующи-

ми на каждом виде транспорта. При хранении и транспортировании металлорукава должны быть защищены от механических повреждений;

2.3. Условия транспортирования и хранения металлорукавов в части воздействия климатических факторов окружающей среды – по группе 4 ГОСТ 15150-69;

2.4. Информацию о сроках гарантийного хранения Вы можете узнать на сайте [www.kvt.su](http://www.kvt.su)

## ИНФОРМАЦИЯ О ПРОИЗВОДИТЕЛЕ



Изготовитель: ООО «КЭЗ КВТ», г. Калуга, пер. Секиотовский, 12  
Специально для ТМ «Fortisflex». Сделано в России

Завод-изготовитель оставляет за собой право вносить изменения в конструкции изделий без уведомления