

## ПАСПОРТ

Выключатель нагрузки BH-63,  
BH-125 серии EKF PROxima

## 1. НАЗНАЧЕНИЕ

Выключатели нагрузки типа ВН (ВН-63 и ВН-125) серии PROxima являются механическими коммутационными аппаратами и применяются для оперативных включений.

Выключатели предназначены для коммутации активных и индуктивных нагрузок, включая двигатели, уже защищенными другими коммутационными аппаратами.

Выключатели нагрузки соответствуют ГОСТ Р 50030.3-2012 (МЭК 60947-3:2008).

## 2. ТЕХНИЧЕСКИЕ ХАРАКТЕРИСТИКИ

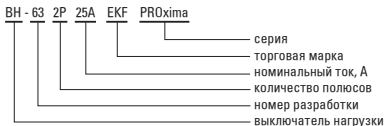
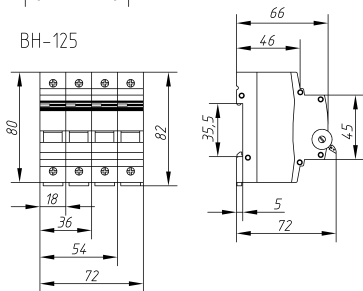
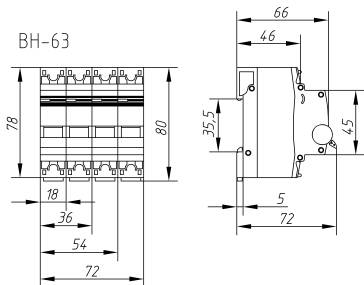


Таблица 1

| Параметры  | Значения                                   |       |       |       |
|--|--|-------|-------|-------|
| Номинальное напряжение, Un, В                          | 230/400                                    |       |       |       |
| Частота fn, Гц   | 50   |       |       |       |
| Номинальный ток In, А                                  | 16- 63 (для ВН-63) и 100, 125 (для ВН-125) |       |       |       |
| Механическая износостойкость, циклов                   | 20 000                                     |       |       |       |
| Коммутационная износостойкость, циклов                 | 10 000                                     |       |       |       |
| Наибольший кратковременный допустимый ток Isw, kA (1с) | 2  |       |       |       |
| Степень защиты   | IP20                                       |       |       |       |
| Число полюсов  | 1  | 2     | 3     | 4     |
| Масса, кг  | 0,082                                      | 0,163 | 0,245 | 0,327 |
| Сечение подключаемого провода, мм <sup>2</sup>         | от 1 до 35                                 |       |       |       |
| Климатическое исполнение                               | УХЛ4                                       |       |       |       |

### 3. ГАБАРИТНЫЕ РАЗМЕРЫ



#### **4. ОСОБЕННОСТИ ЭКСПЛУАТАЦИИ И МОНТАЖА**

4.1 Монтаж и подключение выключателя нагрузки должны осуществлять-ся квалифицированным электротехническим персоналом.

Выключатель нагрузки монтируется на DIN-рейку 35 мм.

Момент затяжки винтов 2,5 Нм.

4.2 Высота над уровнем моря - не более 2000 м.

4.3 Положение в пространстве - на вертикальной плоскости вертикальное или горизонтальное.

#### **5. КОМПЛЕКТНОСТЬ**

Выключатели нагрузки поставляются в групповой упаковке, паспорт - в 1 экземпляре на каждую упаковку изделий.

#### **6. ТРЕБОВАНИЯ БЕЗОПАСНОСТИ**

6.1 Выключатели нагрузки, имеющие внешние механические поврежде-ния, эксплуатировать запрещено.

6.2 По способу защиты от поражения электрическим током выключатели нагрузки соответствуют классу защиты 0 по ГОСТ 12.2.007.0-75 и должны устанавливаться в распределительных щитах класса защиты не ниже 1.

#### **7. ОБСЛУЖИВАНИЕ**

7.1 При техническом обслуживании выключателей нагрузки необходимо соблюдать «Правила техники безопасности и технической эксплуатации электроустановок потребителей».

7.2 В обычных условиях эксплуатации достаточно 1 раз в 6 месяцев прово-дить внешний осмотр выключателей нагрузки и подтяжку зажимных винтов.

#### **8. ТРАНСПОРТИРОВАНИЕ И ХРАНЕНИЕ**

8.1 Транспортирование выключателей нагрузки может осуществляться любым видом закрытого транспорта, обеспечивающим предохранение упакованных изделий от механических воздействий и воздействий атмос-ферных осадков.

8.2 Хранение выключателей нагрузки должно осуществляться в упаковке производителя в закрытых помещениях при температуре окружающего воздуха от -40°C до +50°C и относительной влажности не более 75% при +15°C.

## 9. ГАРАНТИЯ ИЗГОТОВИТЕЛЯ

9.1 Изготовитель гарантирует соответствие выключателей нагрузки требованиям ГОСТ Р 50030.3-2012 (МЭК 60947-3:2008) при соблюдении потребителем условий эксплуатации, транспортирования и хранения.

Гарантийный срок эксплуатации: 7 лет.

Срок службы: 10 лет.

Гарантийный срок хранения: 7 лет.

## 10. СВИДЕТЕЛЬСТВО О ПРИЕМКЕ

Выключатели нагрузки ВН-63 и ВН-125 PROxima соответствуют требованиям ГОСТ 50030.3-2012 (МЭК 60947- 3:2008) и признаны годными к эксплуатации.

Дата изготовления: «\_\_» \_\_\_\_\_ 20 \_\_ г.

Штамп технического контроля изготовителя.

## 11. ОТМЕТКА О ПРОДАЖЕ

Выключатели нагрузки ВН-63 и ВН-125 PROxima соответствуют требованиям ГОСТ 50030.3-2012 (МЭК 60947- 3:2008) и признаны годными к эксплуатации.

Дата продажи «\_\_» \_\_\_\_\_ 20 \_\_ г.

Подпись продавца

Печать фирмы-продавца

М.П.

Представитель торговой марки EKF по работе с претензиями:  
127273, Россия, Москва, ул. Отрадная, д. 2Б, стр. 9  
Тел./факс: +7 (495) 788-88-15 (многоканальный)  
Тел.: 8 (800) 333-88-15 (бесплатный)  
www.ekfgroup.com

Изготовитель: ООО «Яквинг Ксилай Электрик Эплаенсес Ко.»,  
д. Дайдонг, р. Лиуши, г. Яквинг, провинция Чжэцзян, Китай  
Тел./факс: +86-57762711312

Уполномоченное изготовителем лицо: ООО «Эквивалент»,  
690091, Приморский край, г. Владивосток, ул. Мордовцева, д. 6  
Тел.: +7 (423) 279-14-91

Импортер: ООО «Триера», 690065, Приморский край, г. Владивосток,  
ул. Стрельникова, д. 9. Тел.: +7 (423) 279-14-90

EKF trademark service representative:  
Otradnaya st., 2b bld. 9, 127273, Moscow, Russia  
Tel./fax: +7 (495) 788-88-15 (multi-line)  
Tel.: 8 (800) 333-88-15 (free)  
www.ekfgroup.com

Manufacturer: «Yueqing Xile Electric Appliances Co.», LTD  
Daidong village, Liushi town, Yueqing city, Zhejiang, China  
Tel./fax: +86-57762711312

Representative of the manufacturer: «Ekivalent», LTD,  
690091, Primorsky region, Vladivostok, st. Mordovtseva, 6.  
Tel.: + 7 (423) 279-14-91

Importer: «Триера», LTD, 690065, Primorsky region,  
Vladivostok, st. Strelnikova, 9. Tel.: +7 (423) 279-14-90

**EAC**

**TM**.by  
ONLINE STORE

<https://tm.by>  
Интернет-магазин