


## Выключатели автоматические серии BA 47-29 EKF Basic

### ОПИСАНИЕ



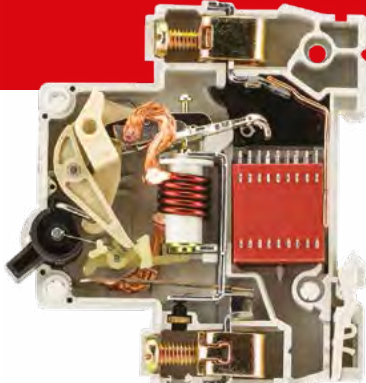
**BA 47-29 X X X EKF Basic**

- выключатель автоматический
- обозначение серии
- количество полюсов
- номинальный ток нагрузки, А
- тип характеристики

**IP20** **ГАРАНТИЯ 3 ГОДА** **EAC**

Автоматические выключатели BA 47-29 4,5 кА EKF Basic разработаны для того, чтобы обеспечить комплектацию объектов надежным электрооборудованием по доступной цене. Производятся в одно-, двух-, трех- и четырехполюсном исполнении.

ГОСТ Р 50345-2010  
(МЭК 60898-1:2003)




**Времятоковая характеристика срабатывания** – диапазон срабатывания электромагнитной защиты.

**В** – выключатель сработает между 3- и 5-кратным значениями номинального тока. Применяют в сетях с небольшим либо отсутствующим пусковым повышением тока (осветительные).

**С** – выключатель сработает между 5- и 10-кратным значениями номинального тока. Рекомендуется к установке в сетях со смешанной нагрузкой, предполагающей умеренные пусковые токи (гражданское строительство, офисные помещения).



**Предельная коммутационная способность (ПКС)** – это максимально возможный ток короткого замыкания, при возникновении которого автоматический выключатель сможет отключить защищаемую им цепь и остаться при этом работоспособным.



**Класс токоограничения** – расцепление происходит за 1/3 полупериода (2,5-6 мс).



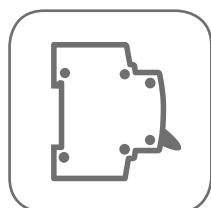
**Номинальный ток** – базовое значение тока, в сравнении с которым происходят защитные действия автоматического выключателя по превышению тока нагрузки.

### ПРИМЕНЕНИЕ

Автоматические выключатели BA 47-29 EKF Basic применяются в административных, промышленных и жилых сооружениях:

- проведение тока в нормальном режиме;
- оперативное управление участками электрических цепей;
- защита от токов перегрузки и короткого замыкания;
- используются в качестве основного элемента системы конечного распределения.

### ПРЕИМУЩЕСТВА



Надежный и проверенный конструктив



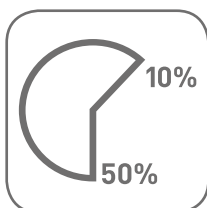
Широкий ассортимент



Удобство работы и надежность использования



Качество соответствует мировым стандартам



Экономия бюджета 10-50% по сравнению с европейскими брендами

### АССОРТИМЕНТ

| Изображение                                                                         | Наименование                    | Ном. ток, А | Артикул        |               |
|-------------------------------------------------------------------------------------|---------------------------------|-------------|----------------|---------------|
|                                                                                     |                                 |             | Тип В          | Тип С         |
|    | BA 47-29 1P 6A 4,5кА EKF Basic  | 6           | mcb4729-1-06-B | mcb4729-1-06C |
|                                                                                     | BA 47-29 1P 10A 4,5кА EKF Basic | 10          | mcb4729-1-10-B | mcb4729-1-10C |
|                                                                                     | BA 47-29 1P 16A 4,5кА EKF Basic | 16          | mcb4729-1-16-B | mcb4729-1-16C |
|                                                                                     | BA 47-29 1P 20A 4,5кА EKF Basic | 20          | mcb4729-1-20-B | mcb4729-1-20C |
|                                                                                     | BA 47-29 1P 25A 4,5кА EKF Basic | 25          | mcb4729-1-25-B | mcb4729-1-25C |
|                                                                                     | BA 47-29 1P 32A 4,5кА EKF Basic | 32          | -              | mcb4729-1-32C |
|                                                                                     | BA 47-29 1P 40A 4,5кА EKF Basic | 40          | -              | mcb4729-1-40C |
|                                                                                     | BA 47-29 1P 50A 4,5кА EKF Basic | 50          | -              | mcb4729-1-50C |
|                                                                                     | BA 47-29 1P 63A 4,5кА EKF Basic | 63          | -              | mcb4729-1-63C |
|   | BA 47-29 2P 6A 4,5кА EKF Basic  | 6           | mcb4729-2-06-B | mcb4729-2-06C |
|                                                                                     | BA 47-29 2P 10A 4,5кА EKF Basic | 10          | mcb4729-2-10-B | mcb4729-2-10C |
|                                                                                     | BA 47-29 2P 16A 4,5кА EKF Basic | 16          | mcb4729-2-16-B | mcb4729-2-16C |
|                                                                                     | BA 47-29 2P 20A 4,5кА EKF Basic | 20          | mcb4729-2-20-B | mcb4729-2-20C |
|                                                                                     | BA 47-29 2P 25A 4,5кА EKF Basic | 25          | mcb4729-2-25-B | mcb4729-2-25C |
|                                                                                     | BA 47-29 2P 32A 4,5кА EKF Basic | 32          | -              | mcb4729-2-32C |
|                                                                                     | BA 47-29 2P 40A 4,5кА EKF Basic | 40          | -              | mcb4729-2-40C |
|                                                                                     | BA 47-29 2P 50A 4,5кА EKF Basic | 50          | -              | mcb4729-2-50C |
|                                                                                     | BA 47-29 2P 63A 4,5кА EKF Basic | 63          | -              | mcb4729-2-63C |
|  | BA 47-29 3P 6A 4,5кА EKF Basic  | 6           | mcb4729-3-06-B | mcb4729-3-06C |
|                                                                                     | BA 47-29 3P 10A 4,5кА EKF Basic | 10          | mcb4729-3-10-B | mcb4729-3-10C |
|                                                                                     | BA 47-29 3P 16A 4,5кА EKF Basic | 16          | mcb4729-3-16-B | mcb4729-3-16C |
|                                                                                     | BA 47-29 3P 20A 4,5кА EKF Basic | 20          | mcb4729-3-20-B | mcb4729-3-20C |
|                                                                                     | BA 47-29 3P 25A 4,5кА EKF Basic | 25          | mcb4729-3-25-B | mcb4729-3-25C |
|                                                                                     | BA 47-29 3P 32A 4,5кА EKF Basic | 32          | -              | mcb4729-3-32C |
|                                                                                     | BA 47-29 3P 40A 4,5кА EKF Basic | 40          | -              | mcb4729-3-40C |
|                                                                                     | BA 47-29 3P 50A 4,5кА EKF Basic | 50          | -              | mcb4729-3-50C |
|                                                                                     | BA 47-29 3P 63A 4,5кА EKF Basic | 63          | -              | mcb4729-3-63C |

НАДЕЖНАЯ. УДОБНАЯ. ТВОЯ.

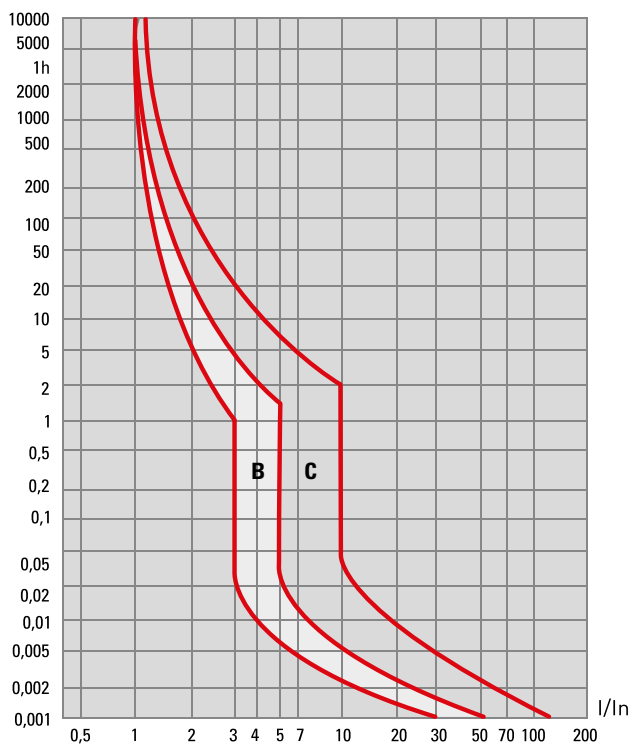
### ТЕХНИЧЕСКИЕ ХАРАКТЕРИСТИКИ

| Параметры                                                | Значения   |
|----------------------------------------------------------|------------|
| Предельная коммутационная способность, кА                | 4,5        |
| Коммутационная износостойкость, кол-во циклов            | 10 000     |
| Механическая износостойкость, кол-во циклов              | 20 000     |
| Сечение подключаемого провода, мм <sup>2</sup>           | от 1 до 25 |
| Момент затяжки, Н·м                                      | 2,5        |
| Номинальное фазное напряжение частотой 50 Гц, В          | 240        |
| Номинальное линейное напряжение частотой 50 Гц, В        | 415        |
| Степень защиты                                           | IP 20      |
| Степень защиты аппарата в модульном шкафу                | IP 40      |
| Время срабатывания при коротком замыкании не более, сек. | 0,01       |
| Климатическое исполнение                                 | УХЛ 4      |
| Категория применения                                     | A          |
| Масса нетто 1-го полюса, кг                              | 0,1        |

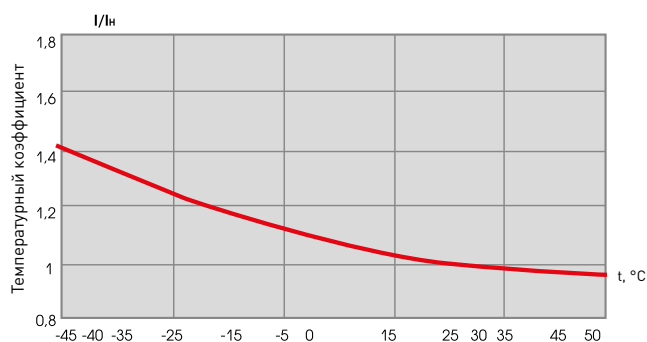
### Характеристики срабатывания выключателей ВА 47-29 (4.5кА) до 63А EKF Basic

**B** – срабатывание электромагнитной защиты между 3- и 5-кратным значениями номинального тока.

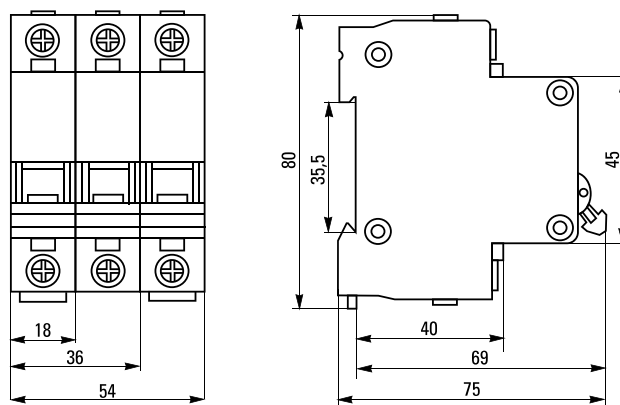
**C** – срабатывание электромагнитной защиты между 5- и 10-кратным значением номинального тока.



### Температурный коэффициент



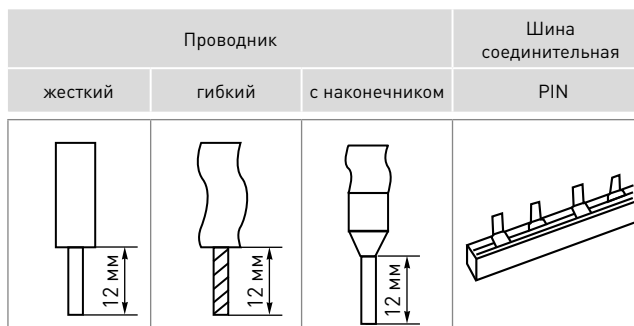
### Габаритные и установочные размеры



### Типовые схемы подключения



### Особенности эксплуатации и монтажа



### Типовая комплектация

1. Выключатель автоматический ВА 47-29 EKF Basic.
2. Паспорт.