

# РЕХАНТ

РУКОВОДСТВО ПО ЭКСПЛУАТАЦИИ

## Пульт универсальный для телевизора модель RX-952



38-0005

**Благодарим за покупку продукции торговой марки REXANT!**

**Внимательно изучите данное Руководство по эксплуатации для правильного, безопасного и комфортного использования прибора.**

## НАЗНАЧЕНИЕ

Это универсальный пульт дистанционного управления (ДУ) для телевизора, удовлетворяющий самому широкому спектру требований. Он подходит практически к любому типу телевизора; к старым и новым моделям, к телевизорам популярных и малоизвестных брендов. Пульт оснащен всеми традиционными функциями и кнопками меню. Его отличают небольшие размеры, удобство и простота в обращении. Все это делает пульт REXANT идеальным вариантом решения проблемы потери, поломки или выхода из строя оригинального пульта от телевизора.

## ТЕХНИЧЕСКИЕ ХАРАКТЕРИСТИКИ

- Модель: RX-952
- Цвет: белый
- Материал: ABS-пластик
- Питание: две батареи типа AAA (в комплект не входят)
- Рабочее напряжение: 3 В
- Дальность действия: 8 метров (в зависимости от модели телевизора)
- Срок службы: 5 лет

## КОМПЛЕКТ ПОСТАВКИ

- Универсальный пульт – 1 шт.
- Руководство по эксплуатации с гарантийным талоном – 1 шт.
- Упаковка – 1 шт.

## ПРАВИЛА БЕЗОПАСНОСТИ И ЭКСПЛУАТАЦИИ

- Не роняйте пульт ДУ. Не допускайте попадания воды и влаги на пульт ДУ.
- Изделие требует бережного обращения, оберегайте его от воздействия пыли, грязи, ударов, огня и т. д.
- Не используйте изделие вне помещений.
- Если пульт не будет использоваться на протяжении длительного периода времени, батарейки из него рекомендуется извлечь.
- Для очистки пульта ДУ используйте влажную (смоченную водой и тщательно отжатую) ткань. Не используйте растворители и абразивные материалы.
- Не пользуйтесь изделием при обнаружении механических повреждений или признаков неисправностей.
- Не вносите никаких изменений в конструкцию пульта ДУ.
- Не пытайтесь разбирать, диагностировать или ремонтировать изделие самостоятельно. Ремонт и обслуживание должны осуществлять только квалифицированные специалисты.

## НАСТРОЙКА И НАЧАЛО РАБОТЫ

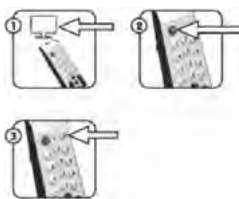
### Установка батареек:

- Откройте крышку на задней поверхности пульта дистанционного управления. Установите батарейки, соблюдая полярность. Закройте крышку.
- △ Нельзя вставлять старую батарейку вместе с новой. В случае протечки электролита необходимо извлечь батарейки, очистить от электролита батарейный отсек и установить новые батарейки.
- △ При замене батареек все настройки сохраняются в памяти пульта ДУ – поэтому после замены батареек повторная настройка не требуется.



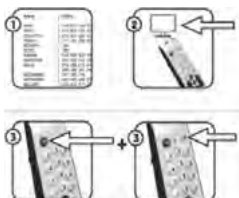
### 1. Автоматическая настройка для 10 самых популярных марок:

1. Включите телевизор.
2. Направьте пульт ДУ на телевизор. Зажмите кнопку, соответствующую марке вашего телевизора (например, «1» для телевизора марки «Nec») и не отпускайте ее до появления на экране индикатора громкости, после чего поиск будет сразу же прекращен.
3. Проверьте, исправно ли работают остальные кнопки. Если да – значит, настройка пульта прошла успешно.
4. Если не все кнопки работают исправно, вернитесь ко второму шагу.



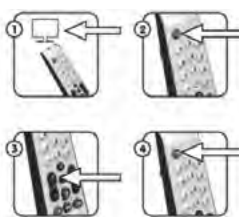
### 2. Автоматическая настройка для остальных брендов телевизоров:

1. Включите телевизор.
2. Направьте пульт ДУ на телевизор. Зажмите кнопку «SET» и не отпускайте ее до появления на экране индикатора громкости, после чего поиск будет сразу же прекращен.
3. Проверьте, исправно ли работают остальные кнопки. Если да – значит, настройка пульта прошла успешно.
4. Если не все кнопки работают исправно, вернитесь ко второму шагу.



### 3. Настройка с помощью ввода кода телевизора:

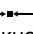
1. Найдите в таблице кодов (Приложение А) 3-значный код, соответствующий марке вашего телевизора. Если в таблице приведено несколько кодов, начинать нужно с первого.
2. Включите телевизор.
3. Зажмите кнопку [Настройка], затем нажмите кнопку питания пульта ДУ – при этом на нем должен загореться светодиодный индикатор – и отпустите обе кнопки одновременно.
4. Введите по очереди первые три цифры кода. После ввода каждой последующей цифры световой индикатор мигает. После ввода всех трех цифр он отключается.
5. Нажмите кнопку «Питание». Если телевизор выключился, включите его и проверьте работу остальных кнопок. Если все кнопки работают нормально, значит настройка пульта прошла успешно, и он готов к работе. Если же телевизор не выключился или работают не все кнопки, настройку следует повторить сначала, но уже для следующего по порядку кода из таблицы.
6. Если ввести неправильный код, светодиодный индикатор не потухнет, и код можно ввести заново (после проверки его по таблице).



### 4. Ручная настройка (для случаев, когда модели телевизора нет в таблице кодов):

1. Включите телевизор.
2. Зажмите кнопку «Настройка», пока не загорится светодиодный индикатор.
3. Нажмите и отпустите кнопку «Громкость +», при этом должен мигнуть световой индикатор пульта ДУ. При каждом нажатии данной кнопки проверяется новый код и на телевизор подается сигнал увеличения громкости. Настройка может занять несколько минут.
4. Как только на экране появится индикатор увеличения громкости, проверьте, исправно ли работают остальные кнопки (за исключением кнопок «Настройка», «Питание» и «Громкость»). Если да – нажмите кнопку «Настройка». Настройка пульта ДУ прошла успешно.

#### Сохранение кода

- Функция блокировки. Зажмите кнопку «OK» примерно на 4 секунды, после чего светодиодный индикатор должен мигнуть 3 раза. Это указывает на блокировку кнопки поиска кода модели.
- Функция снятия блокировки. Зажмите кнопку  примерно на 4 секунды, после чего должен три раза мигнуть светодиодный индикатор, что указывает на снятие блокировки кнопки поиска кода и возможность внесения в память нового кода.

#### Устранение неполадок

- Телевизор не реагирует на нажатие кнопок пульта:
  - а. В памяти пульта сохранен неправильный код.
  - б. Попробуйте ввести другие коды, подходящие к марке вашего телевизора.

#### ХРАНИЕНИЕ

- Хранение изделия необходимо осуществлять в упаковке изготовителя в помещениях с естественной вентиляцией при температуре -30...+50 °С.

#### ТРАНСПОРТИРОВКА

- Транспортировка изделия осуществляется в упаковке изготовителя любым видом крытого транспорта, обеспечивающим предохранение товара от механических повреждений, загрязнений, воздействия прямых солнечных лучей и попадания влаги.
- Транспортировка допускается при температуре -30...+50 °С.
- При погрузке должны приниматься меры, исключающие вероятность самопроизвольного перемещения изделия при транспортировке.
- При погрузочно-разгрузочных работах запрещается подвергать изделие резким толчкам и ударам, так как это может привести к механическим повреждениям.

#### УТИЛИЗАЦИЯ

Утилизация производится в соответствии с требованиями действующего законодательства Российской Федерации.

#### ГАРАНТИЙНЫЕ ОБЯЗАТЕЛЬСТВА

1. Мы предоставляем для пульта ДУ гарантию сроком на 12 месяцев при условии соблюдения правил, предусмотренных настоящим Руководством по эксплуатации.
2. Срок гарантии начинается с даты покупки.
3. Гарантийные обязательства распространяются только на неисправности, выявленные в течение гарантийного срока и связанные с материалами и работой. В этом случае Потребитель имеет право, среди прочего, на бесплатный ремонт изделия.
4. Настоящая гарантия действительна при соблюдении следующих условий:
  - I. Изделие должно быть приобретено только на территории России, причем исключительно для личных бытовых нужд.
  - II. Изделие должно использоваться в строгом соответствии с Руководством по эксплуатации с соблюдением всех правил.
5. Согласно гарантии, мы должны разбираться с жалобами на нерабочее изделие и по собственному усмотрению ремонтировать, заменять бракованные детали или обменивать изделие целиком на идентичный продукт в рабочем состоянии.
6. Гарантия не распространяется на следующие случаи:
  - I. Неправильное использование изделия, не соответствующее данному Руководству по эксплуатации.
  - II. При возникновении повреждений из-за несоблюдения правил, предусмотренных настоящим Руководством по эксплуатации.
  - III. При возникновении недостатков из-за действия непреодолимой силы, а также из-за неблагоприятных атмосферных или иных внешних воздействий на прибор, таких как дождь, снег, повышенная влажность, нагрев, агрессивные среды и др.
  - IV. Возникновение дефектов в результате химического, механического или иного воздействия.
  - V. Износ деталей с ограниченным сроком эксплуатации.
  - VI. После попыток самостоятельного вскрытия, ремонта, внесения конструктивных изменений.
  - VII. Использование неоригинальных аксессуаров.
  - VIII. Обслуживание посторонними лицами или в неавторизованных Сервисных центрах.
7. Настоящая гарантия действительна при предъявлении оригинала настоящего талона, оригинала товарного чека, выданного продавцом, и прибора, в котором обнаружены дефекты.
8. Настоящая гарантия действительна только для изделий, используемых для личных бытовых нужд, и не распространяется на изделия, которые используются для коммерческих, промышленных или профессиональных целей.

#### ГАРАНТИЙНЫЙ ТАЛОН

Наименование товара	
Модель (артикул)	
Место продажи	
Дата продажи	
Печать и подпись продавца	
Подпись покупателя	

**Изготовитель:** «Лин'Ан КФ Ко., ЛТД» / «Lin'an CF Co., Ltd»

**Адрес изготовителя:** Лин ан индустриальная зона, Ханчжоу, Чжэцзян, Китай / Lin'an industrial zone, Hangzhou, Zhejiang, China

**Импортер и уполномоченный представитель:** ООО «СДС».

**Адрес импортера:** 123060, Россия, г. Москва, ул. Маршала Соколовского, д. 3, эт. 5, пом. 1, ком. 3.

Дату изготовления см. на упаковке и/или изделия.

Изготовитель оставляет за собой право на внесение изменений в продукцию без предварительного уведомления с целью улучшения потребительских свойств товара.



**Приложение А**  
**Таблица кодов моделей**

AIWA	009, 057, 058
AKIRA	057, 096, 101, 102, 304, 420, 425
ANHUA	001, 017, 032, 047
ANIS	033, 053, 055, 056, 073, 078, 079, 086, 092, 108, 114, 115
AOLINPIKE	033, 053, 056, 079
AOLINPU	104
BAIHUA	016, 025, 033, 053, 056, 079
BEIJING	008, 011, 012, 016, 019, 021, 023, 024, 025, 026, 027, 028, 029, 030, 031, 033, 039, 040, 042, 043, 050, 051, 053, 056, 079, 091, 120, 126, 170, 207, 343, 350, 374, 442
BEKO	155, 161
BENQ	232
BOMBA	101, 421, 399
BPL	013, 017, 024, 033, 039, 040, 043, 053, 056, 071, 073, 078, 079, 086, 087, 092, 096, 107, 108, 113, 114, 115, 141, 142, 145
BUSH	269, 291, 333
CAILING	102
CAIXING	023, 024, 040, 043, 073
CHANGCHENG	011, 024, 033, 045, 046, 053, 056
CHANGCHONG	000, 008, 009, 010, 011, 014, 016, 026, 028, 033, 051, 052, 057, 058, 067, 071, 086, 087, 088, 091, 093, 100, 0168, 189, 229, 230, 238, 274, 367, 368, 369, 370, 371, 372, 373
CHUANGJIA	073, 234, 286, 328, 397
CHUNFENG	016, 025, 033, 053, 056, 079, 124
CHUNLAN	107, 131, 142
CIMA	057, 096, 101, 102
CONROWA	000, 006, 007, 008, 010, 016, 025, 033, 045, 046, 048, 053, 055, 056, 073, 099, 167, 291, 292, 293, 294, 295, 333, 403
DAEWOO	012, 031, 042, 031, 448, 449
DALCO	131
DETRON	212
DIGITEC	150, 147, 201
DONGDA	016, 025
DONGJIE	073, 097, 101
DONGLIN	077
ELBA	057, 096, 101, 102
ERISSON	024, 234
FEIYUE	011, 016, 023, 024, 025, 040, 043
FISHER	034, 060, 061, 080, 153, 154, 155
FIVE STAR	057, 096, 101, 102
FUJITSU	048
FULI	047
FUNAI	273, 047
GANGTAI	097
GANXIN	011, 017, 023, 024, 027, 040, 041, 043
GENERAL ELECTRIC	001, 021, 022
GOLDSTAR	009, 019, 023, 024, 040, 043, 098, 140
GRUNDIG	016, 025, 120, 155, 161
HAIER	016, 025, 119, 393, 394, 395, 396, 397, 398, 399, 400, 403, 401, 402, 251, 403, 103, 105, 112, 118, 190, 252
HAIHONG	016, 025, 026, 027, 028, 029, 030, 077, 0103, 216, 422
HAIYAN	011, 023, 024, 033, 040, 043, 053, 056, 079
HISENSE	115, 105, 116, 404, 296, 406, 407, 408, 399, 270, 409, 410, 411, 255, 412, 413, 296, 414, 000, 006, 007, 008, 010, 014, 015, 025, 045, 046, 057, 102, 103, 107, 128, 129, 130, 131, 138, 139, 145
HITACHI	435, 436, 000, 006, 007, 008, 010, 014, 015, 027, 048, 167
HITCHI FUFIAN	328, 329, 330, 181, 331, 332, 333, 403, 334, 335, 336, 337, 338, 409, 339, 340, 435, 436, 007, 011, 015, 023, 024, 028, 033, 034, 040, 043, 053, 056, 060, 061, 065, 079
HI-VISION TV	033, 053, 055, 056, 073, 078, 079, 086, 092, 0108, 114, 115
HONGMEL	003, 011, 016, 018, 023, 024, 025, 033, 040, 043, 056, 009, 057, 058, 079
HUANGHE	011, 016, 023, 024, 025, 040, 043, 051, 103, 125, 178
HUANGSHAN	011, 016, 023, 024, 025, 032, 033, 040, 043, 053, 056, 079
HUANYU	011, 015, 023, 024, 033, 040, 043, 053, 056, 009, 057, 058, 079
HUAQIANG	033, 053, 056, 079, 210
HUOAOKEJI	032, 001, 017, 047
IGO	004
IMPERIALCOWN	012, 019, 025, 026, 027, 028, 029, 030, 031, 033, 042, 053, 056, 079
INTEL	200

JIAHUA	001, 017, 032, 033, 047, 101, 174, 196
JIALICAI	016, 025, 028, 033, 053, 056, 079, 124, 178
JINGXINGBAN	104
JINTA	009, 016, 023, 024, 025, 033, 040, 043, 053, 056, 057, 058, 079
JINXING	007, 008, 011, 013, 024, 025, 032, 033, 039, 051, 065, 071, 073, 079, 091, 097, 120, 138, 140, 162, 168, 184, 296, 397, 341, 342, 343, 344, 345, 346, 347, 348, 349, 362
JINHUA	011, 023, 024, 033, 040, 043, 053, 056, 079
JVC	004, 089, 161, 440
KAIGE	011, 016, 023, 024, 025, 033, 040, 043, 053, 056, 079
KANGHONG	009, 057, 058
KANGHUA	103
KANGLI	012, 016, 019, 025, 026, 027, 028, 030, 031, 033, 073, 120, 218, 246, 403
KANGWEI	077, 101, 104
KANGUI	016, 025, 033, 053, 056, 079, 121
KONGQUE	011, 016, 023, 024, 025, 033, 040, 041, 043, 124
KONKA	011, 017, 029, 032, 034, 054, 067, 069, 071, 075, 076, 077, 078, 079, 080, 081, 107, 113, 117, 169, 179, 182, 198, 209, 245, 351, 352, 353, 354, 355, 356, 357, 358, 359, 360, 361, 296, 362, 434
KUAILE	016, 025, 033, 053, 056, 079
KUNLUN	001, 011, 012, 021, 022, 033, 025, 039, 040, 042
LG	012, 019, 031, 040, 043, 140, 444, 445
LONGJIANG	011, 033, 035, 056, 079
MANTIANGXING	114
MECK	057, 096, 101, 102, 180, 336
MEILE	009, 011, 023, 024, 033, 040, 043, 053, 056, 057, 058, 079
MENGMEI	023, 024, 040, 043
MINIBISHI	011, 051,
MUDAN	001, 002, 011, 016, 020, 021, 022, 025, 032, 033, 040, 043, 053, 056, 059, 063, 065, 079, 114, 174, 205, 233, 234, 287, 288, 289, 290
NANBAO	009, 016, 025, 033, 053, 056, 057, 058, 079
NEC	004, 006, 011, 016, 024, 025, 033, 053, 056, 079, 089, 140
NIKON	009, 057, 058
NOBEL	291, 299, 397
OND	004
ORION	006, 013, 024, 039, 040, 041, 043, 070, 071, 082, 085, 087, 098, 100, 107, 109, 110, 112, 113, 127, 138, 139, 141, 142, 153, 154, 155
ORVICA	096, 290
OULIN	101
PANASONIC (NATIONAL)	001, 002, 014, 015, 020, 021, 022, 059, 066, 156, 233, 248, 429, 430
PANDA	001, 009, 011, 016, 021, 022, 023, 024, 025, 026, 028, 033, 040, 043, 051, 053, 056, 057, 058, 061, 062, 073, 079, 089, 091, 124, 125, 153, 181, 197, 233, 234, 241, 263, 292, 296, 297, 310, 311, 312, 313, 314, 340, 341, 403
PHILCO	007, 013, 024, 039, 040, 043, 070, 071, 082, 085, 087, 098, 100, 107, 109, 110, 112, 113, 138, 139, 141, 142
PHILIPS	013, 023, 024, 039, 040, 043, 141, 162, 171, 446, 447
PILOT	007
PIONNER	000, 001, 010, 014, 021, 022, 034, 060, 061, 080, 089, 090, 091, 128, 129, 130
POLYTRON	151, 175, 201, 320, 415, 358, 403, 416, 417, 418, 419
PRIMA (XIANHUA)	001, 011, 016, 024, 027, 025, 033, 051, 053, 054, 055, 056, 060, 073, 079, 080, 084, 095, 098, 126, 198, 199, 206, 214, 242, 261, 262, 266, 273, 310, 316, 317, 318, 319, 320, 321, 322, 323, 324, 325, 326, 327, 357
QINGDAO	001, 011, 021, 022, 033, 053, 056, 079
RCA	151
RIHONG	073
RISHENG	097
RIZHI	073, 097
ROLSSEN	000, 010, 014, 089, 090, 091, 128, 129, 130
ROWA	011, 016, 023, 024, 025, 040, 043, 084, 096, 127, 150, 162, 216, 236, 296, 297, 298, 0299, 397, 413, 422
RUBIN	023
RUYI	011, 015, 023, 024, 040, 043
SAIGE	011, 016, 025
SALORA	008, 034, 054, 060, 061, 080, 105, 153, 155
SAMSUNG	008, 011, 016, 021, 024, 025, 033, 037, 039, 040, 043, 050, 051, 091, 113, 123, 235, 441, 442, 443

SANJIAN	033, 053, 056, 079
SANKEN	215
SANLING	036, 044
SANYO	000, 007, 008, 014, 015, 033, 035, 053, 056, 079, 105, 132, 133, 134, 163, 205, 437
SANYAN	003, 011, 016, 018, 023, 024, 025, 040, 043
SEG	034, 060, 061, 080
SEYE	097
SWA	180, 183, 184, 397, 299
SHANGHAI	009, 011, 016, 017, 022, 023, 024, 025, 033, 040, 043, 053, 056, 057, 058, 079, 123
SHANSHUI	008
SHAOFENG	000, 006, 007, 011, 015, 023
SHARP	003, 016, 018, 025, 135, 136, 137, 431, 432
SHENCAI	007, 016, 025, 033, 053, 056, 079
SHENGCAI	057, 101
SHENGLI	004
SHENYANG	011, 016, 025, 033, 046, 045
SHERWOOD	016, 025
SHUYAN	1313, 403
SILVER	033, 053, 056, 073, 078, 079, 086, 092, 108, 114, 115
SKYWORTH-RGB	011, 025, 033, 045, 046, 060, 070, 071, 072, 073, 074, 079, 083, 188, 101, 107, 108, 109, 172, 181, 185, 192, 193, 194, 208, 220, 221, 222, 224, 225, 226, 227, 228, 234, 239, 240, 257, 258, 259, 281, 374, 375, 376, 377, 378, 379, 380, 381, 382, 383, 384, 385, 386, 387, 388, 389, 390, 391, 392
SONGDIAN	101
SONY	005, 041, 049, 094, 106, 153, 154, 158, 173, 243, 427
SUMO	201
SUPRA	033, 045, 053, 055, 056, 073, 078, 079, 086, 092, 100, 108, 114, 115, 140, 327
TAISHAN	011, 016, 025, 027, 028, 029, 030, 031, 038, 042
TCL	051, 053, 068, 071, 073, 082, 083, 084, 085, 110, 111, 151, 212, 213, 244, 363, 364, 365, 366
TAINI	003, 011, 018
TIANGENBAN	101
TIANKEBAN	101
THOMSON	034, 060, 061, 074, 080, 160, 205, 450, 451
TOBO	016, 025, 033, 053,
TONGGUANG	033, 053, 056, 079
TOSHIBA	000, 007, 008, 014, 015, 016, 027, 028, 030, 033, 053, 056, 079, 089, 090, 091, 160, 433, 434
VIDEOCON	033, 053, 055, 056, 073, 078, 079, 086, 091, 092, 108, 114, 115
WARUMAIA	016, 025
XIHU	011, 023, 024, 033, 038, 040, 043, 053, 079, 098, 165, 202, 203, 204, 266, 300, 301, 302, 303, 304, 305, 306, 307, 308, 309, 399
XINAGHAI	016, 025, 033, 053, 079
XINGMENBAN	104
XUELIAN	009, 023, 024, 040, 043, 057, 058
YAJIA	033, 053, 056, 079
YONGGU	016, 023, 024, 040, 043
YOULANASI	011, 023, 024, 024, 040, 043
YOUSIDA	009, 016, 025, 057, 068
888	033, 053, 056, 079
230CH	159
255/500/1000	157
CHINESE TV	036, 044, 054, 095, 103, 104, 114, 119, 131, 146, 147, 149, 164, 166, 168, 216, 321, 324, 249, 250, 251, 252, 253, 254, 255, 256, 268, 269, 270, 271, 272, 273, 274, 275, 276, 277, 278, 279, 280, 282, 399, 422, 291, 409, 420, 421, 423, 424, 425
OTHER BRAND	036, 044, 057, 073, 077, 097, 101, 102, 103, 104, 106, 114, 231, 304
CROWN	036, 044, 057, 073, 077, 097, 101, 102, 103, 104, 106, 114, 231, 304
FURI	007, 011, 015, 023, 024, 028, 033, 034, 040, 043, 053, 0056, 060, 061, 065, 079, 102
JUC	016, 025, 028, 033, 053, 056, 079, 124, 469
RIDIAN	004, 006, 011, 016, 024, 025, 033, 053, 056, 079
SKD	027, 036, 044, 057, 073, 077, 084, 097, 099, 101, 102, 103, 104, 106, 114, 119, 131, 452, 453, 454, 455, 456, 457, 458, 459, 460, 461, 462, 463, 464, 465, 469, 471, 472, 473, 474, 475, 476, 477, 478, 479, 470, 475, 480, 481, 482, 483, 484, 485, 486, 487, 488, 489, 490, 491, 492, 493
SVR	466, 467, 468, 494, 495