



ПАСПОРТ на хомуты Fortisflex

Червячные: PL-9/W1; PL-9/W2; PL-9/W4; PL-12/W2; PLB-9/W2

Силовые: T-bolt ST/W2; ROBUST SR/W1; ROBUST SR/W2

www.fortisflex.ru

СОДЕРЖАНИЕ

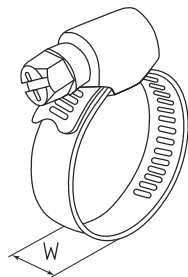
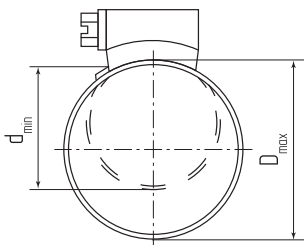
Хомуты червячные из оцинкованной стали PL-9/W1	3
Хомуты червячные из нержавеющей стали PL-9/W2.....	4
Хомуты червячные из нержавеющей стали PL-9/W4.....	5
Хомуты червячные из нержавеющей стали PL-12/W2	6
Хомуты червячные с ключом «бабочка» PLB-9/W2.....	7
Хомуты силовые «ROBUST» из оцинкованной стали SR/W1	8
Хомуты силовые «ROBUST» из нержавеющей стали SR/W2.....	9
Хомуты силовые «T-bolt» из оцинкованной стали ST/W2	10
Основные параметры червячных и силовых хомутов	11
Правила монтажа червячных и силовых хомутов Fortisflex	11
Правила транспортирования, гарантийного хранения и эксплуатации	11

Хомуты червячные из оцинкованной стали

Тип: PL-9/W1



- Для крепления шлангов, патрубков и труб
- Материал: оцинкованная сталь
- Ширина хомута: 9 мм
- Максимальный разрушающий момент: 8 Н*м
- Конструкция червячного узла обеспечивает необходимый зазор и оптимальный угол резьбы в паре «винт-лента», что позволяет равномерно распределить усилие сжатия по периметру и увеличить предельный момент затяжки
- Плавная бесступенчатая затяжка
- Оцинкованная сталь обеспечивает стойкое и надежное крепление
- Конструкция хомутов предполагает многократные циклы монтажа-демонтажа
- Благодаря отбортовке по краям ленты хомуты не повреждают поверхность, на которую они монтируются
- Сглаженные кромки ленты предохраняют руки от травм и порезов при монтаже



Конструкция червячных хомутов PL-9/W1

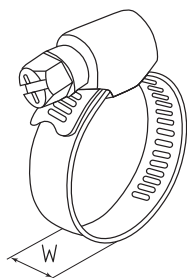
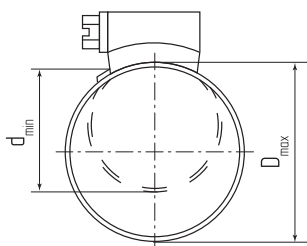
Наименование	Материал	Размеры, мм				Момент затяжки Н*м		Упаковка шт.
		d _{min}	D _{max}	W	Толщина ленты	Рекоменд.	Макс.	
PL-9 (8-12)/W1	оцинкованная сталь	8	12	9	0,6	4,8	8	100
PL-9 (10-16)/W1	оцинкованная сталь	10	16	9	0,6	4,8	8	100
PL-9 (12-20)/W1	оцинкованная сталь	12	20	9	0,6	4,8	8	100
PL-9 (16-25)/W1	оцинкованная сталь	16	25	9	0,6	4,8	8	100
PL-9 (20-32)/W1	оцинкованная сталь	20	32	9	0,6	4,8	8	50
PL-9 (25-40)/W1	оцинкованная сталь	25	40	9	0,6	4,8	8	50
PL-9 (32-50)/W1	оцинкованная сталь	32	50	9	0,6	4,8	8	50
PL-9 (40-60)/W1	оцинкованная сталь	40	60	9	0,6	4,8	8	20
PL-9 (50-70)/W1	оцинкованная сталь	50	70	9	0,6	4,8	8	20
PL-9 (60-80)/W1	оцинкованная сталь	60	80	9	0,6	4,8	8	20
PL-9 (70-90)/W1	оцинкованная сталь	70	90	9	0,6	4,8	8	20
PL-9 (80-100)/W1	оцинкованная сталь	80	100	9	0,6	4,8	8	20
PL-9 (100-120)/W1	оцинкованная сталь	100	120	9	0,6	4,8	8	20
PL-9 (110-130)/W1	оцинкованная сталь	110	130	9	0,6	4,8	8	20
PL-9 (120-140)/W1	оцинкованная сталь	120	140	9	0,6	4,8	8	20
PL-9 (130-150)/W1	оцинкованная сталь	130	150	9	0,6	4,8	8	20
PL-9 (140-160)/W1	оцинкованная сталь	140	160	9	0,6	4,8	8	10
PL-9 (150-170)/W1	оцинкованная сталь	150	170	9	0,6	4,8	8	10
PL-9 (190-210)/W1	оцинкованная сталь	190	210	9	0,6	4,8	8	10
PL-9 (240-260)/W1	оцинкованная сталь	240	260	9	0,6	4,8	8	10
PL-9 (310-330)/W1	оцинкованная сталь	310	330	9	0,6	4,8	8	10

Хомуты червячные из нержавеющей стали

Тип: PL-9/W2



- Для крепления шлангов, патрубков и труб
- Материал: нержавеющая сталь AISI 201
- Ширина хомута: 9 мм
- Максимальный разрушающий момент: 8 Н*м
- Конструкция червячного узла обеспечивает необходимый зазор и оптимальный угол резьбы в паре «винт-лента», что позволяет равномерно распределить усилие сжатия по периметру и увеличить предельный момент затяжки
- Плавная бесступенчатая затяжка
- Нержавеющая сталь обеспечивает долговечное и надежное крепление в агрессивных средах
- Конструкция хомутов предполагает многократные циклы монтажа-демонтажа
- Благодаря отбортовке по краям ленты хомуты не повреждают поверхность, на которую они монтируются
- Сглаженные кромки ленты предохраняют руки от травм и порезов при монтаже



Конструкция червячных хомутов PL-9/W2

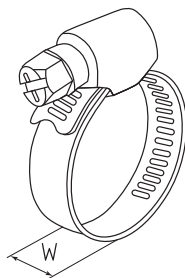
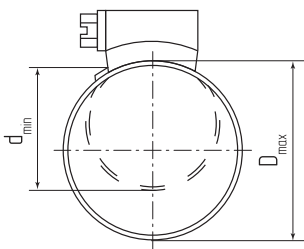
Наименование	Материал	Размеры, мм				Момент затяжки Н*м		Упаковка шт.
		d _{min}	D _{max}	W	Толщина ленты	Рекоменд.	Макс.	
PL-9 (8-12) / W2	нерж. сталь AISI 201	8	12	9	0.6	4.8	8	100
PL-9 (10-16) / W2	нерж. сталь AISI 201	10	16	9	0.6	4.8	8	100
PL-9 (12-20) / W2	нерж. сталь AISI 201	12	20	9	0.6	4.8	8	100
PL-9 (16-25) / W2	нерж. сталь AISI 201	16	25	9	0.6	4.8	8	100
PL-9 (20-32) / W2	нерж. сталь AISI 201	20	32	9	0.6	4.8	8	50
PL-9 (25-40) / W2	нерж. сталь AISI 201	25	40	9	0.6	4.8	8	50
PL-9 (32-50) / W2	нерж. сталь AISI 201	32	50	9	0.6	4.8	8	50
PL-9 (40-60) / W2	нерж. сталь AISI 201	40	60	9	0.6	4.8	8	20
PL-9 (50-70) / W2	нерж. сталь AISI 201	50	70	9	0.6	4.8	8	20
PL-9 (60-80) / W2	нерж. сталь AISI 201	60	80	9	0.6	4.8	8	20
PL-9 (70-90) / W2	нерж. сталь AISI 201	70	90	9	0.6	4.8	8	20
PL-9 (80-100) / W2	нерж. сталь AISI 201	80	100	9	0.6	4.8	8	20
PL-9 (100-120) / W2	нерж. сталь AISI 201	100	120	9	0.6	4.8	8	20
PL-9 (110-130) / W2	нерж. сталь AISI 201	110	130	9	0.6	4.8	8	20
PL-9 (120-140) / W2	нерж. сталь AISI 201	120	140	9	0.6	4.8	8	20
PL-9 (130-150) / W2	нерж. сталь AISI 201	130	150	9	0.6	4.8	8	20
PL-9 (140-160) / W2	нерж. сталь AISI 201	140	160	9	0.6	4.8	8	10
PL-9 (150-170) / W2	нерж. сталь AISI 201	150	170	9	0.6	4.8	8	10
PL-9 (190-210) / W2	нерж. сталь AISI 201	190	210	9	0.6	4.8	8	10
PL-9 (240-260) / W2	нерж. сталь AISI 201	240	260	9	0.6	4.8	8	10
PL-9 (310-330) / W2	нерж. сталь AISI 201	310	330	9	0.6	4.8	8	10

Хомуты червячные из нержавеющей стали

Тип: PL-9/W4



- Для крепления шлангов, патрубков и труб
- Материал хомута: нержавеющая сталь AISI 201
- Материал винта: нержавеющая сталь AISI 201
- Ширина хомута: 9 мм
- Максимальный разрушающий момент: 8 Н*м
- Конструкция червячного узла обеспечивает; необходимый зазор и оптимальный угол резьбы в паре винт-лента, что позволяет равномерно распределить усилие сжатия по периметру и увеличить предельный момент затяжки
- Плавная бесступенчатая затяжка
- Нержавеющая сталь обеспечивает долговечное и надежное крепление в агрессивных средах
- Конструкция хомутов предполагает многократные циклы монтажа-демонтажа
- Благодаря отбортовке по краям ленты хомуты не повреждают поверхность, на которую они монтируются
- Сглаженные кромки ленты предохраняют руки от травм и порезов при монтаже
- Инструмент для монтажа: крестовая или шлицевая отвертка



Конструкция червячных хомутов PL-9/W4

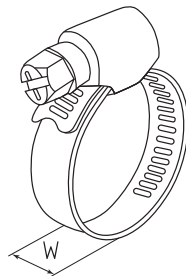
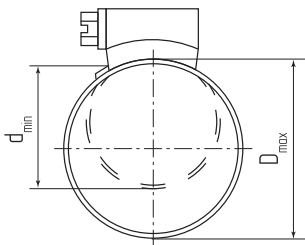
Наименование	Материал	Размеры, мм				Момент затяжки Н*м		Упаковка шт.
		d _{min}	D _{max}	W	Толщина ленты	Рекоменд.	Макс.	
PL-9 (8-12) / W4	нерж. сталь AISI 201	8	12	9	0,6	4,8	8	100
PL-9 (10-16) / W4	нерж. сталь AISI 201	10	16	9	0,6	4,8	8	100
PL-9 (12-20) / W4	нерж. сталь AISI 201	12	20	9	0,6	4,8	8	100
PL-9 (16-27) / W4	нерж. сталь AISI 201	16	27	9	0,6	4,8	8	100
PL-9 (20-32) / W4	нерж. сталь AISI 201	20	32	9	0,6	4,8	8	100
PL-9 (25-40) / W4	нерж. сталь AISI 201	25	40	9	0,6	4,8	8	50
PL-9 (32-50) / W4	нерж. сталь AISI 201	32	50	9	0,6	4,8	8	50
PL-9 (40-60) / W4	нерж. сталь AISI 201	40	60	9	0,6	4,8	8	50
PL-9 (50-70) / W4	нерж. сталь AISI 201	50	70	9	0,6	4,8	8	50
PL-9 (60-80) / W4	нерж. сталь AISI 201	60	80	9	0,6	4,8	8	50
PL-9 (70-90) / W4	нерж. сталь AISI 201	70	90	9	0,6	4,8	8	50
PL-9 (80-100) / W4	нерж. сталь AISI 201	80	100	9	0,6	4,8	8	20
PL-9 (90-110) / W4	нерж. сталь AISI 201	90	110	9	0,6	4,8	8	20
PL-9 (100-120) / W4	нерж. сталь AISI 201	100	120	9	0,6	4,8	8	20
PL-9 (110-130) / W4	нерж. сталь AISI 201	110	130	9	0,6	4,8	8	20
PL-9 (120-140) / W4	нерж. сталь AISI 201	120	140	9	0,6	4,8	8	20
PL-9 (130-150) / W4	нерж. сталь AISI 201	130	150	9	0,6	4,8	8	20
PL-9 (140-160) / W4	нерж. сталь AISI 201	140	160	9	0,6	4,8	8	20

Хомуты червячные из нержавеющей стали

Тип: PL-12/W2



- Для крепления шлангов, патрубков и труб
- Материал: нержавеющая сталь AISI 201
- Ширина хомута: 12 мм
- Максимальный разрушающий момент: 10 Н*м
- Конструкция червячного узла обеспечивает необходимый зазор и оптимальный угол резьбы в паре «винт-лента», что позволяет равномерно распределить усилие сжатия по периметру и увеличить предельный момент затяжки
- Плавная бесступенчатая затяжка
- Нержавеющая сталь обеспечивает долговечное и надежное крепление в агрессивных средах
- Конструкция хомутов предполагает многократные циклы монтажа-демонтажа
- Благодаря отбортовке по краям ленты хомуты не повреждают поверхность, на которую они монтируются
- Сглаженные кромки ленты предохраняют руки от травм и порезов при монтаже



Конструкция червячных хомутов PL-12/W2

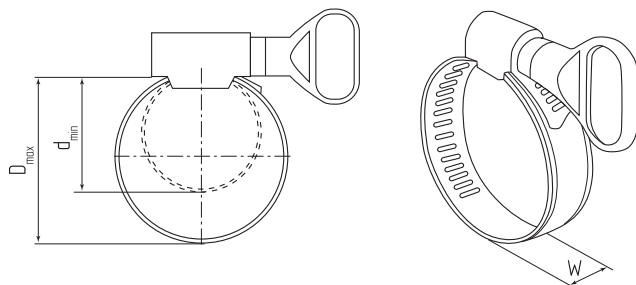
Наименование	Материал	Размеры, мм				Момент затяжки Н*м		Упаковка шт.
		d _{min}	D _{max}	W	Толщина ленты	Рекоменд.	Макс.	
PL-12 (10-16) / W2	нерж. сталь AISI 201	10	16	12	0.6	6	10	100
PL-12 (12-20) / W2	нерж. сталь AISI 201	12	20	12	0.6	6	10	100
PL-12 (16-25) / W2	нерж. сталь AISI 201	16	25	12	0.6	6	10	50
PL-12 (20-32) / W2	нерж. сталь AISI 201	20	32	12	0.6	6	10	50
PL-12 (25-40) / W2	нерж. сталь AISI 201	25	40	12	0.6	6	10	50
PL-12 (32-50) / W2	нерж. сталь AISI 201	32	50	12	0.6	6	10	20
PL-12 (40-60) / W2	нерж. сталь AISI 201	40	60	12	0.6	6	10	20
PL-12 (50-70) / W2	нерж. сталь AISI 201	50	70	12	0.6	6	10	20
PL-12 (60-80) / W2	нерж. сталь AISI 201	60	80	12	0.6	6	10	20
PL-12 (70-90) / W2	нерж. сталь AISI 201	70	90	12	0.6	6	10	20
PL-12 (80-100) / W2	нерж. сталь AISI 201	80	100	12	0.6	6	10	10
PL-12 (90-110) / W2	нерж. сталь AISI 201	90	110	12	0.6	6	10	10
PL-12 (100-120) / W2	нерж. сталь AISI 201	100	120	12	0.6	6	10	10
PL-12 (110-130) / W2	нерж. сталь AISI 201	110	130	12	0.6	6	10	10
PL-12 (120-140) / W2	нерж. сталь AISI 201	120	140	12	0.6	6	10	10
PL-12 (130-150) / W2	нерж. сталь AISI 201	130	150	12	0.6	6	10	10
PL-12 (140-160) / W2	нерж. сталь AISI 201	140	160	12	0.6	6	10	10
PL-12 (150-170) / W2	нерж. сталь AISI 201	150	170	12	0.6	6	10	10
PL-12 (160-180) / W2	нерж. сталь AISI 201	160	180	12	0.6	6	10	10
PL-12 (170-190) / W2	нерж. сталь AISI 201	170	190	12	0.6	6	10	10
PL-12 (180-200) / W2	нерж. сталь AISI 201	180	200	12	0.6	6	10	10
PL-12 (190-210) / W2	нерж. сталь AISI 201	190	210	12	0.6	6	10	10
PL-12 (200-220) / W2	нерж. сталь AISI 201	200	220	12	0.6	6	10	10
PL-12 (210-230) / W2	нерж. сталь AISI 201	210	230	12	0.6	6	10	10

Хомуты червячные с ключом «бабочка»

Тип: PLB-9/W2



- Для крепления шлангов, патрубков и труб
- Материал: нержавеющая сталь AISI 201
- Ширина хомута: 9 мм
- Максимальный разрушающий момент: 6 Н*м
- Конструкция червячного узла обеспечивает необходимый зазор и оптимальный угол резьбы в паре «винт-лента», что позволяет равномерно распределить усилие сжатия по периметру и увеличить предельный момент затяжки
- Плавная бесступенчатая затяжка при помощи барашкового винта
- Нержавеющая сталь обеспечивает стойкое и надежное крепление
- Возможность многократного монтажа-демонтажа
- Благодаря отбортовке по краям ленты хомуты не повреждают поверхность, на которую они монтируются



Конструкция червячных хомутов PLB-9/W2

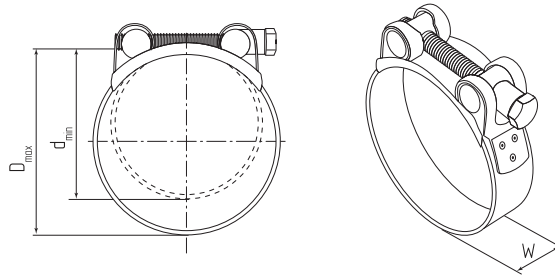
Наименование	Материал	Размеры, мм				Момент затяжки Н*м		Упаковка шт.
		d _{min}	D _{max}	W	Толщина ленты	Рекоменд.	Макс.	
PLB-9 (10-16) / W2	нерж. сталь AISI 201	10	16	9	0.6	3	6	100
PLB-9 (12-20) / W2	нерж. сталь AISI 201	12	20	9	0.6	3	6	100
PLB-9 (16-25) / W2	нерж. сталь AISI 201	16	25	9	0.6	3	6	100
PLB-9 (22-35) / W2	нерж. сталь AISI 201	22	35	9	0.6	3	6	50
PLB-9 (30-45) / W2	нерж. сталь AISI 201	30	45	9	0.6	3	6	50
PLB-9 (40-60) / W2	нерж. сталь AISI 201	40	60	9	0.6	3	6	20
PLB-9 (50-70) / W2	нерж. сталь AISI 201	50	70	9	0.6	3	6	20

Хомуты силовые ROBUST из оцинкованной стали

Тип: SR/W1



- Для соединения шлангов повышенной жесткости, в том числе в вакуумных установках и трубопроводах высокого давления;
- Материал: оцинкованная сталь
- Вставки из прутка повышают усилие затяжки болта и надежность конструкции
- Увеличенная ширина хомута обеспечивает плотное прилегание без повреждения шлангов и труб
- Инструмент для монтажа: гаечный или торцевой ключ



Конструкция силовых хомутов ROBUST SR/W1

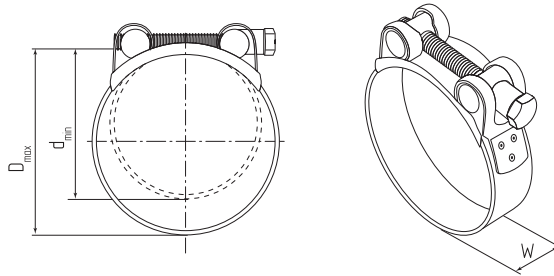
Наименование	Материал	Размеры, мм				Момент затяжки Н*м		Упаковка шт.
		d _{min}	D _{max}	W	Толщина ленты	Рекоменд.	Макс.	
ROBUST SR (17–19) / W1	оцинкованная сталь	17	19	18	0.6	8	10	10
ROBUST SR (20–22) / W1	оцинкованная сталь	20	22	18	0.6	8	10	10
ROBUST SR (23–25) / W1	оцинкованная сталь	23	25	18	0.6	8	10	10
ROBUST SR (26–28) / W1	оцинкованная сталь	26	28	18	0.6	8	10	10
ROBUST SR (29–31) / W1	оцинкованная сталь	29	31	20	0.8	8	20	10
ROBUST SR (32–35) / W1	оцинкованная сталь	32	35	20	0.8	8	20	10
ROBUST SR (36–39) / W1	оцинкованная сталь	36	39	20	0.8	8	20	10
ROBUST SR (40–43) / W1	оцинкованная сталь	40	43	20	0.8	8	20	10
ROBUST SR (44–47) / W1	оцинкованная сталь	44	47	22	1.2	10	20	10
ROBUST SR (48–51) / W1	оцинкованная сталь	48	51	22	1.2	10	20	10
ROBUST SR (52–55) / W1	оцинкованная сталь	52	55	22	1.2	10	20	10
ROBUST SR (56–59) / W1	оцинкованная сталь	56	59	22	1.2	10	20	10
ROBUST SR (60–63) / W1	оцинкованная сталь	60	63	22	1.2	10	20	10
ROBUST SR (64–67) / W1	оцинкованная сталь	64	67	22	1.2	10	20	10
ROBUST SR (68–73) / W1	оцинкованная сталь	68	73	24	1.5	20	25	10
ROBUST SR (74–79) / W1	оцинкованная сталь	74	79	24	1.5	20	25	10
ROBUST SR (80–85) / W1	оцинкованная сталь	80	85	24	1.5	20	25	10
ROBUST SR (86–91) / W1	оцинкованная сталь	86	91	24	1.5	20	25	10
ROBUST SR (92–97) / W1	оцинкованная сталь	92	97	24	1.5	20	25	10
ROBUST SR (98–103) / W1	оцинкованная сталь	98	103	24	1.5	20	25	10
ROBUST SR (104–112) / W1	оцинкованная сталь	104	112	24	1.5	20	25	10
ROBUST SR (113–121) / W1	оцинкованная сталь	113	121	24	1.5	20	25	10
ROBUST SR (122–130) / W1	оцинкованная сталь	122	130	24	1.5	20	25	10
ROBUST SR (131–139) / W1	оцинкованная сталь	131	139	26	1.7	25	50	5
ROBUST SR (140–148) / W1	оцинкованная сталь	140	148	26	1.7	25	50	5
ROBUST SR (149–161) / W1	оцинкованная сталь	149	161	26	1.7	25	50	5
ROBUST SR (162–174) / W1	оцинкованная сталь	162	174	26	1.7	25	50	5
ROBUST SR (175–187) / W1	оцинкованная сталь	175	187	26	1.7	25	50	5
ROBUST SR (188–200) / W1	оцинкованная сталь	188	200	26	1.7	25	50	5
ROBUST SR (201–213) / W1	оцинкованная сталь	201	213	26	1.7	25	50	5
ROBUST SR (214–226) / W1	оцинкованная сталь	214	226	26	1.7	25	50	5
ROBUST SR (227–239) / W1	оцинкованная сталь	227	239	26	1.7	25	50	5

Хомуты силовые ROBUST из нержавеющей стали

Тип: SR/W2



- Для соединения шлангов повышенной жесткости, в том числе в вакуумных установках и трубопроводах высокого давления;
- Материал: нержавеющая сталь AISI 201
- Вставки из прутка повышают усилие затяжки болта и надежность конструкции
- Увеличенная ширина хомута обеспечивает плотное прилегание без повреждения шлангов и труб
- Инструмент для монтажа: гаечный или торцевой ключ



Конструкция силовых хомутов ROBUST SR/W2

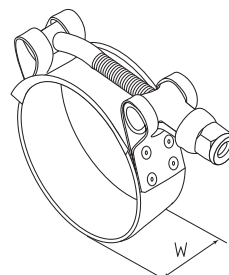
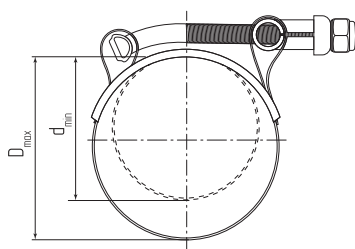
Наименование	Материал	Размеры, мм				Момент затяжки Н*м		Упаковка шт.
		d _{min}	D _{max}	W	Толщина ленты	Рекоменд.	Макс.	
ROBUST SR (17–19) / W2	нержавеющая сталь	17	19	18	0.6	8	10	10
ROBUST SR (20–22) / W2	нержавеющая сталь	20	22	18	0.6	8	10	10
ROBUST SR (23–25) / W2	нержавеющая сталь	23	25	18	0.6	8	10	10
ROBUST SR (26–28) / W2	нержавеющая сталь	26	28	18	0.6	8	10	10
ROBUST SR (29–31) / W2	нержавеющая сталь	29	31	20	0.8	8	20	10
ROBUST SR (32–35) / W2	нержавеющая сталь	32	35	20	0.8	8	20	10
ROBUST SR (36–39) / W2	нержавеющая сталь	36	39	20	0.8	8	20	10
ROBUST SR (40–43) / W2	нержавеющая сталь	40	43	20	0.8	8	20	10
ROBUST SR (44–47) / W2	нержавеющая сталь	44	47	22	1.2	10	20	10
ROBUST SR (48–51) / W2	нержавеющая сталь	48	51	22	1.2	10	20	10
ROBUST SR (52–55) / W2	нержавеющая сталь	52	55	22	1.2	10	20	10
ROBUST SR (56–59) / W2	нержавеющая сталь	56	59	22	1.2	10	20	10
ROBUST SR (60–63) / W2	нержавеющая сталь	60	63	22	1.2	10	20	10
ROBUST SR (64–67) / W2	нержавеющая сталь	64	67	22	1.2	10	20	10
ROBUST SR (68–73) / W2	нержавеющая сталь	68	73	24	1.5	20	25	10
ROBUST SR (74–79) / W2	нержавеющая сталь	74	79	24	1.5	20	25	10
ROBUST SR (80–85) / W2	нержавеющая сталь	80	85	24	1.5	20	25	10
ROBUST SR (86–91) / W2	нержавеющая сталь	86	91	24	1.5	20	25	10
ROBUST SR (92–97) / W2	нержавеющая сталь	92	97	24	1.5	20	25	10
ROBUST SR (98–103) / W2	нержавеющая сталь	98	103	24	1.5	20	25	10
ROBUST SR (104–112) / W2	нержавеющая сталь	104	112	24	1.5	20	25	10
ROBUST SR (113–121) / W2	нержавеющая сталь	113	121	24	1.5	20	25	10
ROBUST SR (122–130) / W2	нержавеющая сталь	122	130	24	1.5	20	25	10
ROBUST SR (131–139) / W2	нержавеющая сталь	131	139	26	1.7	25	50	5
ROBUST SR (140–148) / W2	нержавеющая сталь	140	148	26	1.7	25	50	5
ROBUST SR (149–161) / W2	нержавеющая сталь	149	161	26	1.7	25	50	5
ROBUST SR (162–174) / W2	нержавеющая сталь	162	174	26	1.7	25	50	5
ROBUST SR (175–187) / W2	нержавеющая сталь	175	187	26	1.7	25	50	5
ROBUST SR (188–200) / W2	нержавеющая сталь	188	200	26	1.7	25	50	5
ROBUST SR (201–213) / W2	нержавеющая сталь	201	213	26	1.7	25	50	5
ROBUST SR (214–226) / W2	нержавеющая сталь	214	226	26	1.7	25	50	5
ROBUST SR (227–239) / W2	нержавеющая сталь	227	239	26	1.7	25	50	5

Хомуты силовые T-bolt из нержавеющей стали

Тип: ST/W2



- Для соединения шлангов повышенной жесткости, в том числе в вакуумных установках и трубопроводах высокого давления
- Материал: нержавеющая сталь AISI 201
- Ширина хомута: 19 мм
- Максимальный разрушающий момент: 11 Н*м
- Плавная бесступенчатая затяжка при помощи гаечного ключа
- Нержавеющая сталь обеспечивает стойкое и надежное крепление
- Возможность многократного монтажа-демонтажа
- Благодаря отбортовке по краям ленты хомуты не повреждают поверхность, на которую они монтируются



Конструкция силовых хомутов T-bolt ST/W2

Наименование	Материал	Размеры, мм				Момент затяжки Н*м		Упаковка шт.
		d _{min}	D _{max}	W	Толщина ленты	Рекоменд.	Макс.	
T-bolt ST (56-62) / W2	нерж. сталь AISI 201	56	62	19	0.6	8.5	11	10
T-bolt ST (60-68) / W2	нерж. сталь AISI 201	60	68	19	0.6	8.5	11	10
T-bolt ST (67-75) / W2	нерж. сталь AISI 201	67	75	19	0.6	8.5	11	10
T-bolt ST (75-81) / W2	нерж. сталь AISI 201	75	81	19	0.6	8.5	11	10
T-bolt ST (80-87) / W2	нерж. сталь AISI 201	80	87	19	0.6	8.5	11	10
T-bolt ST (88-94) / W2	нерж. сталь AISI 201	88	94	19	0.6	8.5	11	10
T-bolt ST (95-103) / W2	нерж. сталь AISI 201	95	103	19	0.6	8.5	11	10
T-bolt ST (105-113) / W2	нерж. сталь AISI 201	105	113	19	0.6	8.5	11	10
T-bolt ST (114-122) / W2	нерж. сталь AISI 201	114	122	19	0.6	8.5	11	10

ОСНОВНЫЕ ПАРАМЕТРЫ ЧЕРВЯЧНЫХ И СИЛОВЫХ ХОМУТОВ

Тип хомута	Материал хомута	Конструкция замка	Климатическое исполнение
Хомуты червячные PL-9/W1	оцинкованная сталь	червячный узел	УХЛ1
Хомуты червячные PL-9/W2	нержавеющая сталь AISI 201	червячный узел	УХЛ1
Хомуты червячные PL-9/W4	нержавеющая сталь AISI 201	червячный узел	УХЛ1
Хомуты червячные PL-12/W2	нержавеющая сталь AISI 201	червячный узел	УХЛ1
Хомуты червячные «бабочка» PLB-9/W2	нержавеющая сталь AISI 201	червячный узел с барашковым винтом	УХЛ1
Хомуты силовые ROBUST SR W1	оцинкованная сталь	шарнирно-болтовой	УХЛ1
Хомуты силовые ROBUST SR/W2	нержавеющая сталь AISI 201	шарнирно-болтовой	УХЛ1
Хомуты силовые T-bolt ST/W2	нержавеющая сталь AISI 201	шарнирно-болтовой	УХЛ1

ПРАВИЛА МОНТАЖА ЧЕРВЯЧНЫХ И СИЛОВЫХ ХОМУТОВ FORTISFLEX

- Выбрать тип хомута исходя из типа монтируемых изделий.
- Выбрать хомут в соответствии с диаметрами монтируемых трубопроводов, патрубков, шлангов и пр. Не рекомендуется подбирать хомуты по диаметрам впритык.
- Проверить хомут на предмет наличия/отсутствия механических повреждений.
Внимание! Запрещается использовать хомуты, имеющие механические повреждения!
- Для монтажа изделий (шлангов, патрубков и пр.) увеличить диаметр обхвата хомута до максимального, вращая червячный винт/болт против часовой стрелки с помощью шестигранной торцевой головки и ключа трещотки или крестовой, шлицевой отверток. При необходимости, допускается разомкнуть хомут полностью.
- Продеть через хомут монтируемые изделия (шланг, патрубок, трубу и пр.) и произвести затяжку хомута посредством вращения червячного винта/болта по часовой стрелке.
Внимание! Для затяжки хомута рекомендуется использовать динамометрический ключ/динамометрическую отвертку для соблюдения рекомендуемых усилий затяжки, во избежание повреждения шлангов, трубопроводов и пр. или срыва червячного винта/болта.

ПРАВИЛА ТРАНСПОРТИРОВАНИЯ, ГАРАНТИЙНОГО ХРАНЕНИЯ И ЭКСПЛУАТАЦИИ

- Хомуты червячные и силовые в упакованном виде можно транспортировать автомобильным транспортом с закрытым кузовом, железнодорожным транспортом в закрытых вагонах, авиационным транспортом в негерметизированных отсеках, речным или морским транспортом (в трюмах), либо в контейнерах всеми перечисленными видами транспорта.
- Транспортирование должно осуществляться в соответствии с правилами перевозок, действующими на каждом виде транспорта. При хранении и транспортировании хомуты должны быть защищены от механических повреждений.
- Условия транспортирования и хранения червячных и силовых хомутов в части воздействия климатических факторов окружающей среды – по группе 4 ГОСТ 15150-69.
- Размер потребительской, транспортной упаковок, а также количество упакованных изделий может меняться в зависимости от типоразмера, объема партии и условий транспортирования на усмотрение поставщика.
- Информацию о сроках гарантийного хранения Вы можете узнать на сайте www.kvt.su