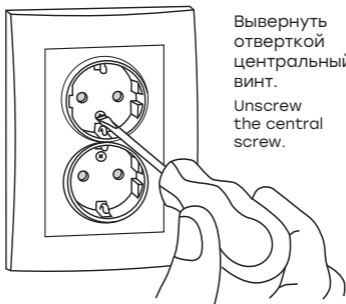


## УКАЗАНИЯ

по монтажу розетки  
одно / двухместной  
серии «ВАЛЕНСИЯ»

Installation directions  
for single / double socket  
series «VALENCIA»

1

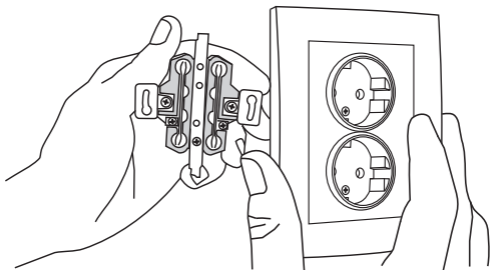


Вывернуть  
отверткой  
центральный  
винт.

Unscrew  
the central  
screw.

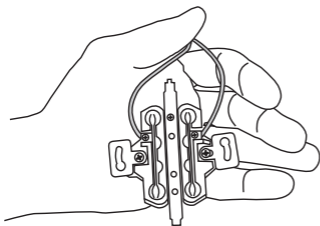
2

Снять крышку.  
Remove the cover.

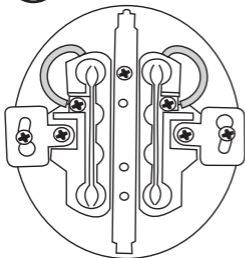


**3**

Подсоединить провода, просунув зачищенные концы в пазы контактных зажимов. При наличии у изделия заземляющего провода, подсоединить его к соответствующему контакту. Затянуть винты.

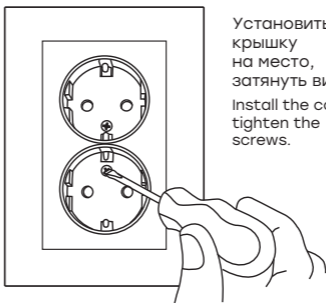


Connect the wires by pushing the skimmers into the grooves of terminals clamps. If there is a grounding wire, connect it to the appropriate contact. Tighten the screws.

**4**

Установить механизм изделия в углубление стены, зафиксировать стопорные и крепежные винты на корпусе изделия, затянув их до упора.

Install the mechanism into the hollow in the wall, tighten firmly the locking and the fastening screws on the unit housing.

**5**

Установить крышку на место, затянуть винты.  
Install the cover, tighten the screws.