



Ключ-клещи
размером 150 мм.



Небольшой профессиональный инструмент обладает тем же качеством исполнения и такой же функциональностью, как и полноразмерные ключи-клещи.



Оригинал в карманном исполнении.

Ключ-клещи
размером 150 мм.



Номер артикула	EAN 4003773-	Величина раствора		мм	Число положений регулировки	мм	г
86 03 150	069676	никелированная головка, ручки с пластмассовым покрытием	1"	27	14	150	175
86 05 150	069928	никелированная головка, ручки с двухцветным полимерным покрытием	1"	27	14	150	195



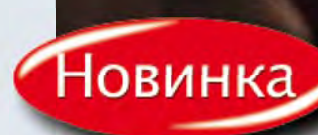
Торговый представитель



KNIPEX-Werk
C. Gustav Putsch KG
Oberkamper Strasse 13
42349 Wuppertal (Германия)
Tel.: +49 (0) 202 – 47 94-0
Fax: +49 (0) 202 – 47 74 94
info@knipex.de
www.knipex.de

L:100 01991/01/04.09/1.500/RU Напечатано в Германии

- ▶ профессиональный инструмент небольшого размера для точных работ с винтовыми соединениями, способный выдерживать большую нагрузку
- ▶ качество и функциональность не уступают полноразмерной версии
- ▶ плавная настройка любого раствора до 27 мм
- ▶ 14 положений регулировки для более удобного захвата



KNIPEX Quality – Made in Germany

Ключ-клещи 150 мм – для завинчивания, сгибания, сдавливания, удержания.



Решение для точных монтажных работ:
Миниатюрный ключ-клещи легко настраивается для работы с мельчайшими деталями – простым нажатием кнопки!

Возможна плавная настройка любого раствора до 27 мм. Как и стандартные ключи-клещи, модель 150 мм всей поверхностью вплотную прикладывается к детали, что предотвращает повреждение чувствительных поверхностей.

Также помогают в работе усовершенствованный захват и 10-кратное увеличение усилия на рукоятке.

Оригинальный ключ-клещи KNIPEX в карманном исполнении



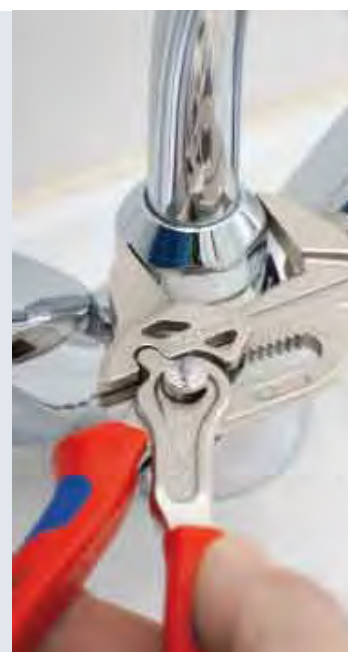
86 05 150

Рисунок 1:1

Легкий, надежный и эффективный инструмент:
14 возможностей настройки для удобного захвата и работы с деталями разных размеров.

Сферы применения:

- **промышленность и ремесленное производство**
например, завинчивание, сгибание, сдавливание, удержание
- **спорт и досуг**
например, инструмент для автомобиля, лодки, подводных погружений, велосипеда
- **хобби и работы по дому**
например, моделирование, склеивание, соединение звеньев цепи
- **в доме и в саду**
например, оборудование, сборка мебели, садовые устройства, переезд



- превосходно подходит для захвата, удержания, сдавливания и сгибания обрабатываемых деталей
- грани чувствительных деталей не повреждаются благодаря плотному прилеганию параллельно сводимых захватных губок
- настройка раствора непосредственно на детали нажатием кнопки
- без случайной перестановки, без проскальзывания шарнира
- ход захватных губок обеспечивает быстрое затягивание и ослабление винтовых крепежей по принципу трещотки
- высокая сила зажима благодаря 10-кратному увеличению усилия на рукоятке



Универсальный миниключ-клещи для завинчивания, сгибания, сдавливания, удержания.

