

Модель: RT310 (Проводной терморегулятор)
RT310RF (Беспроводной терморегулятор с исполнительным устройством)

TPI



Руководство по установке и эксплуатации. Паспорт на изделие.

Функции кнопок

Термостат RT310 / RT310TX (передатчик регулятора RT310RF)



1. Подсветка экрана
2. Режим защиты от замерзания
3. Изменение параметра в большую сторону
4. Изменение параметра в меньшую сторону

RXRT510 (приёмник регулятора RT310RF)



5. В ручном режиме - включено
6. В ручном режиме - выключено
7. Приёмник работает в автоматическом режиме, по сигналам полученным от терморегулятора (передатчика)
8. Приёмник работает в ручном режиме (на основании положения верхнего переключателя)

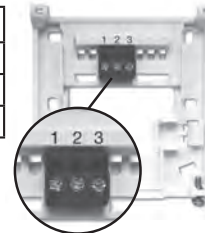
Описание значков на экране



1. Нагрев
2. Режим защиты от замерзания
3. RF сигнал (только RT310RF)
4. Разряженные батареи
5. Единица температуры
6. Измеряемая / заданная темп.

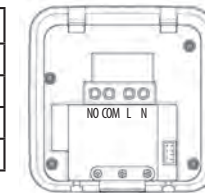
Описание электрических клемм в термостате RT310

Клемма	Функция
1 - COM	Общий беспотенциальный
2 - NC	Нормально закрытый
3 - NO	Нормально открытый



Описание электрических клемм в приёмнике RXRT510

Клемма	Функция
NO	Нормально открытый
COM	Общий беспотенциальный
L	Фаза питания 230 V AC
N	Нейтраль



Настройки DIP - переключателей

Тип контроля	TPI	Гистерезис
Принцип действия	Если вы выберете TPI с помощью 2 DIP-переключателя, 1 DIP - переключатель будет активен. С его помощью можете выбрать количество циклов в час - выбираете между низким уровнем комфорта (6 СРН) и высшим (9 СРН) - советуется для управления теплым полом.	Если вы выберете гистерезис с помощью 2 DIP-переключателя, 1 DIP - переключатель тогда будет не активен (не имеет функции). Величина гистерезиса +/-0,25°C - советуется для управления отопительным оборудованием.

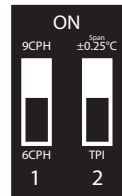


Схема подключения термостата RT310

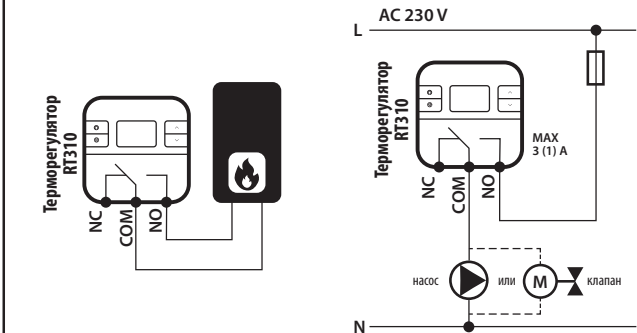
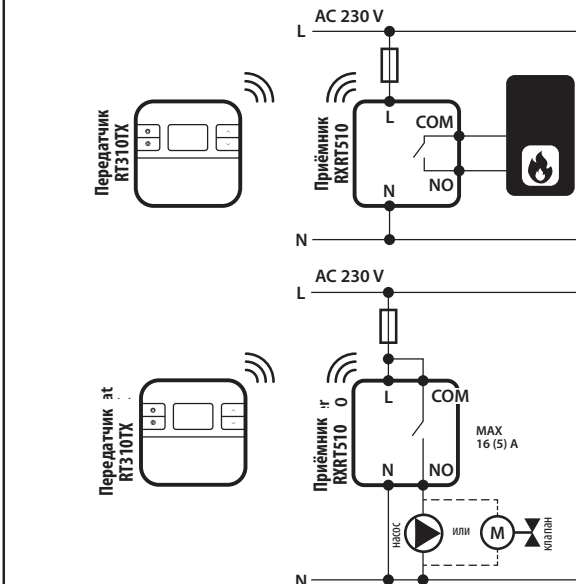


Схема подключения RT310RF

Важно: В случае, если Вы купили комплект RT310RF - устройства уже сопряжены друг с другом.



Введение

Непрограммируемые комнатные терморегуляторы RT310/RT310RF в автоматическом режиме поддерживают заданную пользователем температуру, включая и выключая подключенное отопительное оборудование. Состояние подключенного оборудования отображается на экране терморегулятора. Перед тем как устанавливать данное оборудование необходимо прочитать эту инструкцию. Применять только щелочные батареи типа AA, 1.5 V, батарейный отсек находится под крышкой. Запрещается использовать аккумуляторные батареи.

Продукция соответствует

Компания SALUS Controls информирует, что данное оборудование соответствует Директивам: EMC 2014/30/EU, LVD 2014/53/EC и RoHS 2011/65/EU. Полную информацию относительно Декларации соответствия найдете на нашем сайте: www.saluslegal.com.

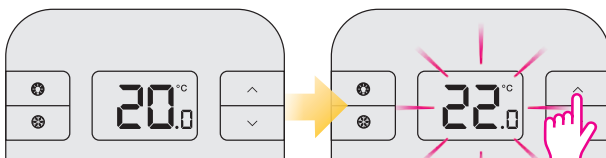
Информация по безопасности

Используйте оборудование согласно инструкции. Терморегуляторы SALUS можно применять для управления оборудованием только внутри сухих помещений. Это устройство должно устанавливаться компетентным специалистом. Установка устройства должна соответствовать руководству, нормам и правилам, действующим в городе, стране или государстве, где она производится. Несоблюдение требований соответствующих руководств, стандартов и правил может привести к травмам, смерти или судебному преследованию.

Технические характеристики

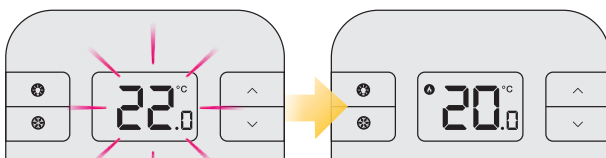
	RT310	RT310RF
Питание терморегулятора	2 x батареи AA	2 x батареи AA
Питание приёмника	-	230 V AC
Макс. нагрузка терморегулятора	3 (1) A	-
Макс. нагрузка приёмника	-	16 (5) A
Выход	Беспотенциальное реле NO / COM / NC	Беспотенциальное реле NO / COM
Диапазон регулировки темп.	5 - 35°C	5 - 35°C

Установка заданной температуры



Текущая температура.

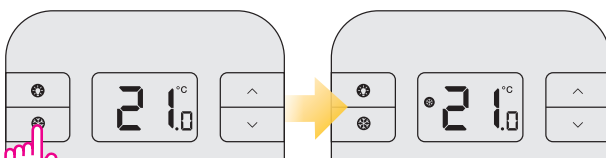
С помощью кнопок \wedge или \vee задайте требуемую темп.



Ожидание - 2 секунды.

Текущая температура в комнате.

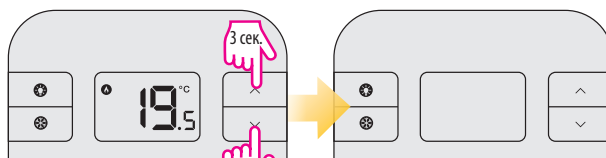
Защита от замерзания



Нажмите кнопку ❄ , чтобы включить или выключить режим защиты от замерзания.

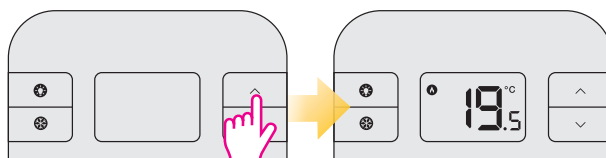
i Заданную температуру Защиты от замерзания можете посмотреть нажав один раз кнопку \wedge , чтобы изменить заданную температуру данного режима, перейдите в режим установщика (параметр d03).

Спящий режим



Для активации режима нажмите одновременно на кнопки \wedge и \vee на 3 сек.

i Когда режим сна активен, все функции термостата будут приостановлены.



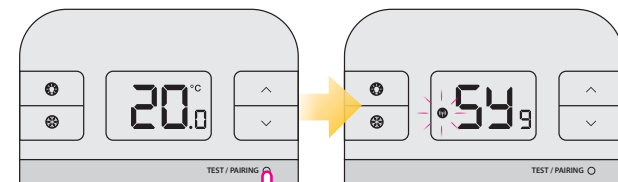
Нажмите любую кнопку, чтобы дезактивировать спящий режим.

Сопряжение RT310TX с приёмником

⚠ Важно: В случае, если Вы купили комплект RT310RF - устройства уже сопряжены друг с другом.

i Если Вы хотите заново сопрячь передатчик и приёмник, убедитесь, что приёмник отключен от питания и что он установлен в АВТО режим, в позицию ON. Подключите питание к приёмнику - красный светодиод на приёмнике начнет светить постоянным светом. Затем установите переключатель на приёмнике в позиции OFF и сразу (без задержки) переключите в позицию ON. Красный светодиод начнет мигать, это означает, что приёмник находится в режиме сопряжения.

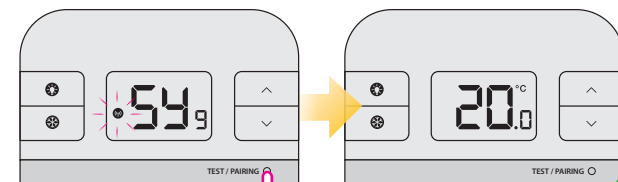
Давайте начнём:



Нажмите и удерживайте около 3 сек. кнопку TEST / PAIRING.

Подождите 9 минут, пока процесс сопряжения не завершится.

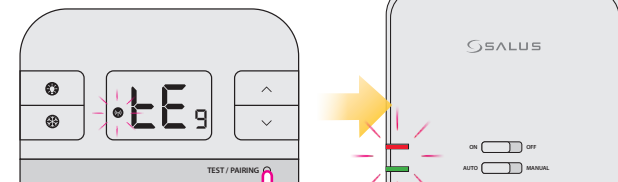
Завершение процесса сопряжения:



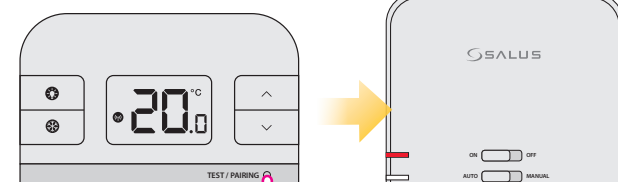
Когда на приёмнике постоянно засветится красный светодиод, это означает, что устройства сопряжены.

Нажмите и удерживайте около 3 сек. кнопку TEST / PAIRING, чтобы завершить процесс.

Тестирование



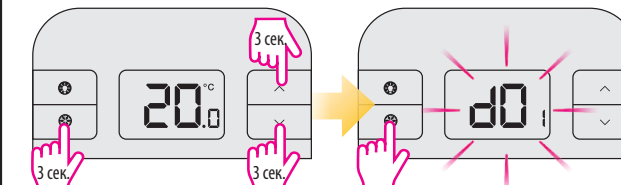
Нажмите кнопку TEST / PAIRING, чтобы проверить связь с приёмником.



Нажмите кнопку TEST / PAIRING, чтобы вернуться к главному экрану.

i Если вы купили RXRT510 или RT310TX и хотите их сопрячь с другими устройствами линейки 5x5, пожалуйста, обратитесь к руководству для приемников или к соответствующей инструкции, размещенной на сайте: www.salus-controls.eu.

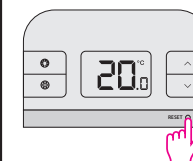
Режим установщика



Нажмите три данные кнопки одновременно и удерживайте их ок. 3 секунд.

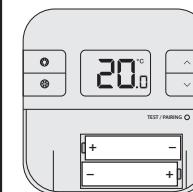
dxx	Функция	Параметры установки	По умолчанию
d01	Шаг индикации температуры	0.1°C или 0.5°C	0.5°C
d02	Корректировка темп.	+/- 3.0°C	0.0°C
d03	Защита от замерзания	5.0°C - 17.0°C	5.0°C

RT310 Сброс до заводских настроек



Один раз нажмите кнопку Reset. Мы советуем использовать скрепку. Все ваши настройки будут сброшены, а термостат запустится автоматически.

RT310TX Сброс до заводских настроек



Вытащите батареи не нажимая ни одной кнопки на термостате. Подождите около двух минут и вставьте батареи обратно. Настройки вашего устройства будут сброшены.

i Когда вы захотите поменять батареи, ваше устройство будет использовать внутреннюю память, чтобы сохранить ваши настройки. У вас есть 30 секунд, для того, чтобы поменять батареи, если процесс займет больше времени, ваши настройки будут сброшены.

ДИСТРИБЬЮТОР
SALUS CONTROLS:
QL CONTROLS Sp. z o.o., Sp. k.
RoIna 4, 43-262 Kobielnice,
Poland

ПРОИЗВОДИТЕЛЬ:
SALUS Controls plc
Salus House, Dodworth Business Park
Whinby Road, Barnsley S75 3SP,
United Kingdom



www.salus-controls.eu

SALUS Controls часть Computime Group Limited.

SALUS Controls plc постоянно улучшает и модифицирует свою продукцию, поэтому сохраняет за собой право изменить спецификацию, дизайн и материалы продуктов, перечисленных в этой инструкции без предшествующего уведомления.