

TOSHIBA

Инструкция пользователя

Очиститель воздуха CAF - X33XPL



Пожалуйста, прочитайте инструкцию перед использованием.

Вы найдете много полезной информации по правильному обслуживанию очистителя воздуха. Нужно только принимать некоторые меры предосторожности для того чтобы сохранить время и продлить срок работы прибора.

Union Distribution s.r.o.; Rosmarin Business Center;
Delnická 21312/, Praha 7; Czech Republic



Гаряча лінія: **0 800 751 520**



*Цвет и изображение продукта могут отличаться от реального продукта.

Содержание

Проверка комплектности.....	3
Основные функции.....	4
Инструкция перед использованием.....	5
Про очиститель воздуха.....	11
Использование.....	13
Обслуживание.....	16
Устранение неисправностей.....	18
Инструкция по утилизации.....	20
Гарантийные условия.....	21
Примечания.....	24
Гарантийный талон.....	25

Проверка комплектности

Проверьте ваш очиститель воздуха Toshiba

Toshiba применяет серьезную политику для безопасной транспортировки всех продуктов. Все продукты тщательно проверены и упакованы перед отправкой с производства. Пожалуйста, не принимайте товар при любых имеющихся повреждениях продукта и требуется поставщиком записать это на вашем чеке или счете.

Распаковка

После того, как продукт был доставлен к вам определенно в хороших условиях, но при распаковке вы заметили любую недостачу или повреждение, произошедшие во время доставки, пожалуйста, немедленно проинформируйте об этом сервисный центр Toshiba.

О вашей инструкции

Эта инструкция поможет Вам правильно использовать и эксплуатировать новый очиститель воздуха Toshiba. Данная инструкция не содержит всех процедур, связанных с обслуживанием этого продукта для обеспечения его дальнейшей нормальной работы. Периодически используйте услуги сервисного сотрудника Toshiba. Перед использованием прибора прочитайте инструкцию. Следуйте инструкциям для вашей безопасности и правильной работы. Toshiba не несет ответственности за установку и настройку прибора любым неавторизованным пользователем.

Пожалуйста, сохраните эту инструкцию и используйте её при необходимости.



Основные функции



Трёхслойная технология с фильтром HEPA

Очистители воздуха Toshiba объединяют в себе 3 разных слоя фильтрации: префильтр, HEPA фильтр и активированный угольный фильтр для обеспечения высокой мощности фильтрации до последнего микрона.



Ионизатор

Ионизатор генерирует в воздухе отрицательные ионы, убирает запах, пыль, частицы дыма и пыли и выдает свежий и чистый воздух. Это делает воздух пригодным для людей с дыхательными заболеваниями или аллергией, уменьшая количество аллергенов в воздухе.



Высокая скорость подачи чистого воздуха (CADR)

С большим CADR (500 м³ / ч**), очистители воздуха Toshiba производят более чистый и свежий воздух и распространяют его по всем направлениям вашего дома.



Энергоэффективный и бесшумный

Очистители воздуха Toshiba имеют максимальную эффективность с минимальными затратами энергии (45 Вт). Очень низкий уровень шума не беспокоит вашу семью во время сна.

4

Инструкция перед использованием

Если штепсельная розетка, которая питает устройство имеет плохое соединение, штепсель начнет нагреваться. Убедитесь, что устройство подключено правильно



Устранение неисправностей только профессионалами.

Непрофессионалы не должны устранять любые неисправности этого продукта.



Пожалуйста, не дотрагивайтесь влажными руками.

Работа влажными руками может привести к поражению электрическим током.



Во время уборки, пожалуйста, остановите работу и выключите очиститель..

Это предотвращает поражение электрическим током.



Пожалуйста, не кладите вещи у входа и выхода воздуха.

Внутри быстро вращается пропеллер, поэтому это предотвращает случайное поражение или повреждение машины.



Не устанавливайте очиститель воздуха в места, где есть воздух, который легко воспламеняется. Избегайте длительного контакта с солнечными лучами.



Не используйте во влажных местах или вблизи воды, например в ванной комнате.

Это предотвращает поражение электрическим током.

5

Перед использованием



Не меняйте шнур питания.

В случае повреждения шнура питания, пожалуйста обратитесь в сервисный центр.

Не ставьте устройство на наклонные поверхности.

Падение может привести к повреждению устройства или частей.



Не используйте данный продукт в помещениях с дымом или маслом, например на кухне.
Это может повредить устройство.

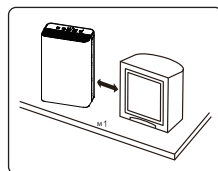


Не используйте этот продукт на улице.

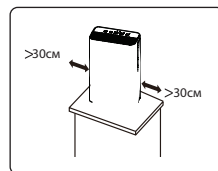
Дети должны быть под присмотром во время пользования прибором. Запрещается размещать объект у входа и выхода вентиляции.

Безопасное расположение

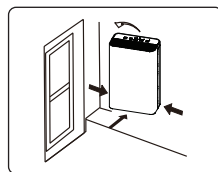
Пожалуйста, прочитайте следующие методы правильного расположения, чтобы избежать ошибок в будущем.



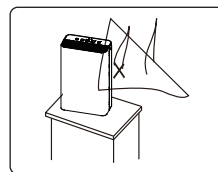
1. Пожалуйста, размещайте очиститель на расстоянии не менее 1 метра от телевизоров, радио и других устройств.



2. Пожалуйста, ставьте этот продукт на расстоянии не менее 10 см от краев



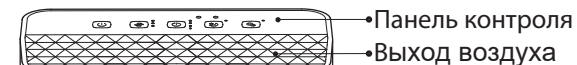
3. Пожалуйста, установите очиститель в месте, где присутствует циркуляция воздуха.



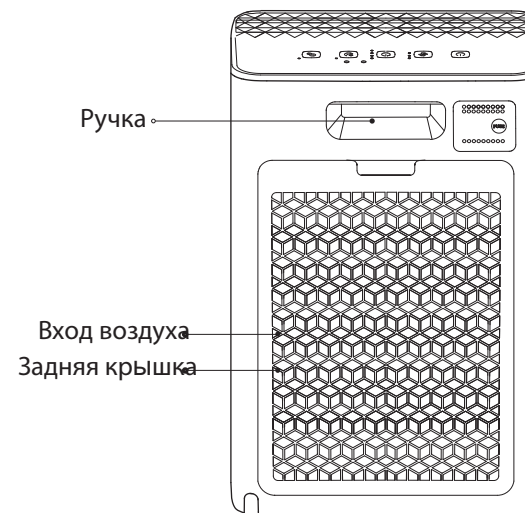
4. Пожалуйста, не размещайте устройство рядом со шторами.

6

Подготовка



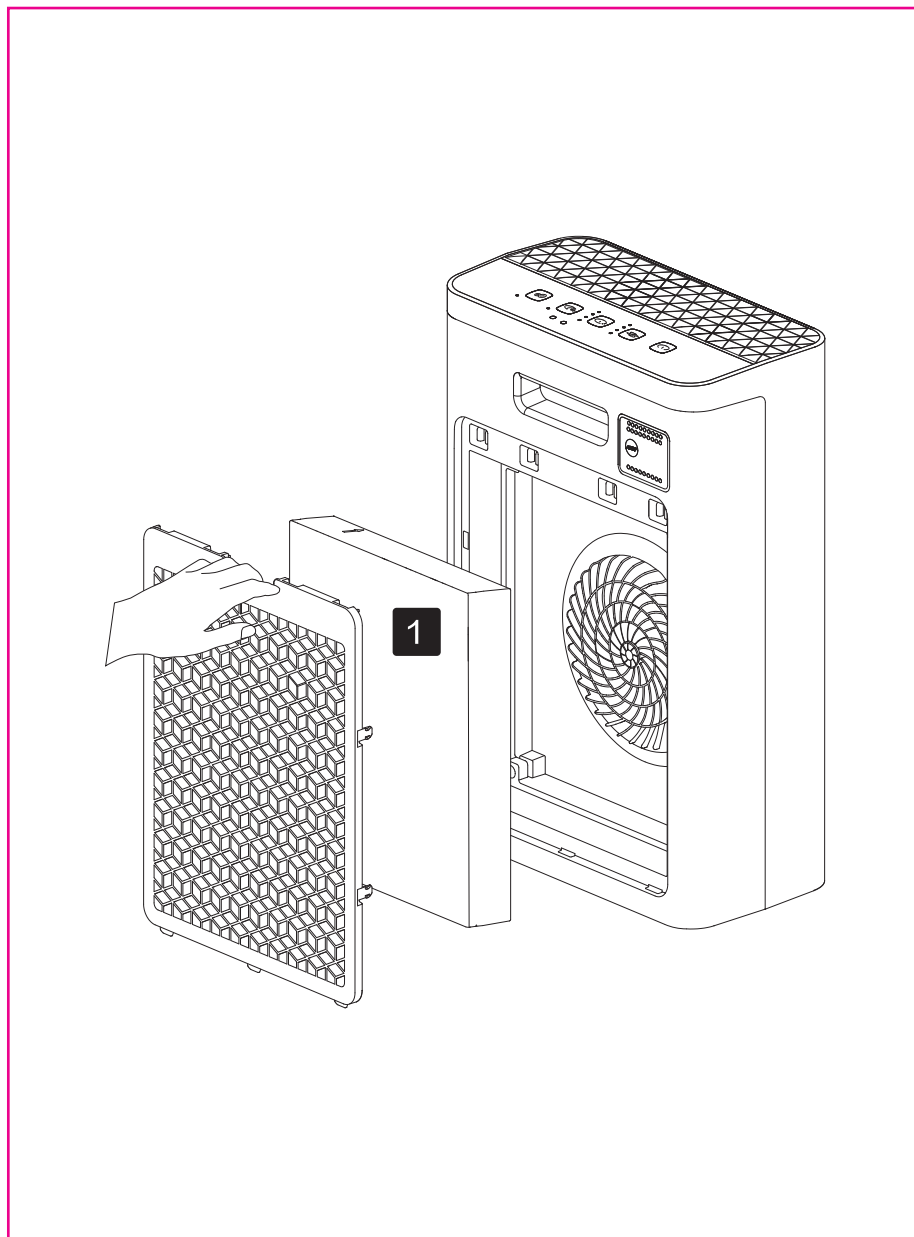
Лицевая панель



Задняя панель

7

Установка



8

Установка

Установка фильтра

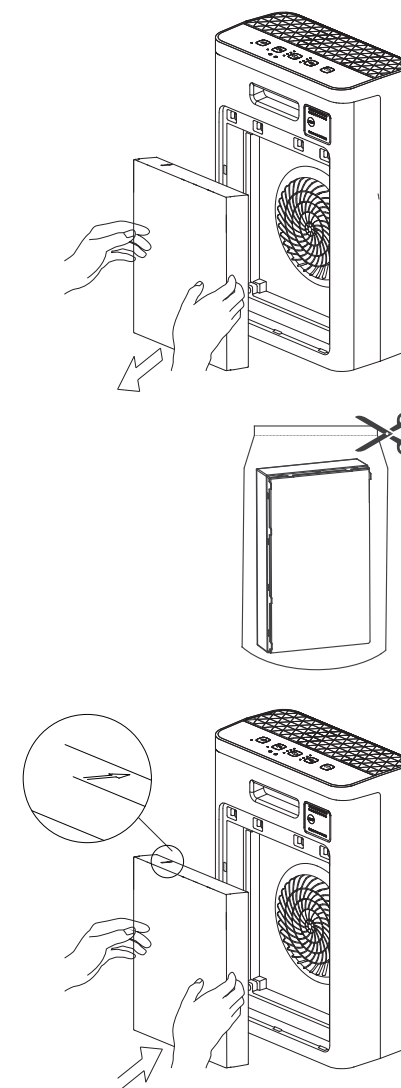
Возьмитесь двумя руками и вытяните фильтр



Разрежьте пакет с запасным фильтром

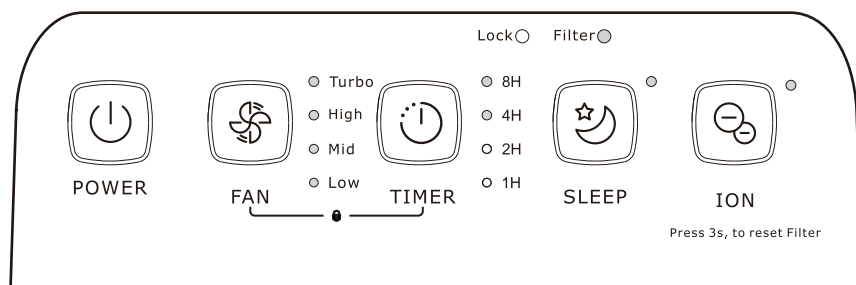


Установите фильтр



9

Использование



Функция включения

Нажать кнопку включения, для включения или выключения устройства.



Функция скорости

Нажмите эту кнопку для выбора скорости поступления воздуха. Вы можете выбрать 4 различных режима: Медленно, Среднее, быстро и Турбо.

Функция таймера

С функцией таймера можно оставлять включенным ваш очиститель на желаемое количество часов. Когда время истечет, устройство автоматически выключится. Нажимайте кнопку таймера до тех пор, пока не выберете нужное вам количество времени. Соответствующая лампочка (1, 2, 4 или 8) будет подсвечиваться. Чтобы отключить таймеру, нажимайте кнопку до тех пор, пока лампочка (1, 2, 4 или 8) не перестанет подсвечиваться.

Режим сна

В режиме сна очиститель воздуха будет работать очень тихо, все подсветки будут выключены, а скорость воздуха снижена до минимальной для вашего спокойного сна.



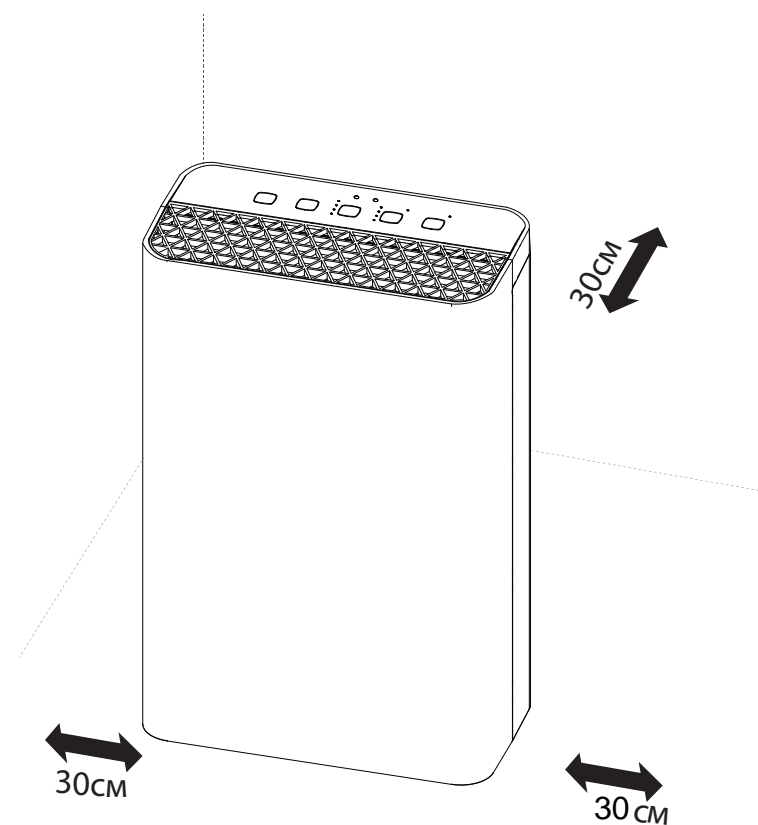
Режим Ионизации

Нажми кнопку ионизации которая активирует или деактивирует эту функцию.

10

Использование

Чтобы достичь лучшего результата очистки и избежать влияния экранирования, при использовании, пожалуйста, убедитесь, что очиститель воздуха находится на расстоянии по меньшей 30см от стен и 50см от металлических / бытовых приборов.



11

Обслуживание

Советы по очистке вашего очистителя воздуха

1. Всегда отключайте устройство из розетки перед очисткой.
2. Никогда не очищайте устройство водой или другими моющими веществами.
3. Фильтры устройства не моются.

Регулярно очищайте устройство

1. Регулярно чистите внутри и снаружи корпуса устройства, чтобы избежать накопления пыли.
2. Никогда не очищайте устройство водой или другими моющими средствами.
3. Протирайте входные и выходные отверстия воздуха с помощью сухой и мягкой ткани.

Индикатор очистки фильтра

1. Ваш очиститель воздуха включает в себя индикатор очистки фильтра, который подсказывает вам о необходимости почистить ваш фильтр.
2. Очищайте фильтр щеточкой.
3. Рекомендуется заменить фильтр, если он сломался или его работа не является удовлетворительной.

Сбросить индикатор очистки фильтра



1. После очистки, нажмите кнопку ионизации чтобы сбросить время.

12

Обслуживание

График очистки

Частота	Метод очистки
Когда необходимо	Протирайте поверхность мягкой сухой тканью
Когда экран показывает	Очистить префильтр
Каждые 2 мес	Очистить датчики качества воздуха

13

Устранение неисправностей

Этот раздел включает в себя самые распространенные проблемы, которые могут встретиться при пользовании устройством. Если вам не удалось решить проблему путями, указанными ниже, пожалуйста, обратитесь в центр обслуживания потребителей.

Проблема	Возможное решение
Устройство подключено к сети питания, но не работает.	Запрос о замене фильтра был запечатлен на экране, но вы еще не заменили соответствующий фильтр. Устройство будет заблокировано, если вы продолжите пользоваться фильтром с истекшим сроком действия. В этом случае замените фильтр и сбросьте отсчет времени.
Устройство не работает даже если оно включено.	Запрос о замене фильтра был запечатлен на экране, но вы не заменили соответствующий фильтр и теперь это устройство заблокировано. В этом случае замените фильтр и сбросьте отсчет времени для него.
Устройство внезапно выключилось	Устройство автоматически перезагрузится и продолжит работу в последнем режиме после восстановления подачи энергии .
Поток воздуха из выходного отверстия стал значительно слабее.	Префильтр загрязнен, очистите.
Состояние воздуха не улучшилось даже после длительной работы устройства.	Один из фильтров не был размещен в устройстве. Убедитесь, что все фильтры установлены и в правильном порядке, начиная с самого глубокого. Сенсор качества воздуха мокрый. Уровень влажности в комнате очень высок, что приводит к появлению конденсата. Убедитесь, что сенсор качества воздуха сухой и чистый.

14

Устранение неисправностей

Проблема	Возможное решение
Цвет датчика качества воздуха всегда одинаковый.	Датчик качества воздуха загрязнен, почистите датчик качества воздуха.
Из устройства исходит странный запах.	В первое время после начала использования устройство может пахнуть пластмассой. Это допустимо. Но если из устройства пахнет горелым, обратитесь к поставщику или в официальный сервисный центр. С устройства также может поступать неприятный запах в случае загрязнения фильтра. В этом случае замените или очистите фильтр.
Устройство работает шумно.	Если устройство работает шумно, вы можете изменить скорость вращения вентилятора на более медленную. Когда вы пользуетесь устройством ночью, включите режим сна.

15

Инструкция по утилизации

ПРАВИЛЬНОЕ ИСПОЛЬЗОВАНИЕ ИЛИ / И ПЕРЕРАБОТКА ОЧИСТИТЕЛЯ

Согласно правилам пользования и утилизации, после окончания срока службы изделие подлежит сдаче в соответствующий пункт приема электрического и электронного оборудования для дальнейшей переработки и утилизации. Утилизированы изделия включают в себя опасные металлы, такие как графит, ртуть, кадмий, шестивалентный хром, полиброминированные бифенилы и полиброминированные эфиры бифенилов. Отсюда, попадание этих металлов в окружающую среду может повлечь серьезное загрязнение окружающей среды, почвы и воды, проблемы со здоровьем. Обеспечение надлежащей утилизации помогает сохранить природные ресурсы и предотвращать ущерб для окружающей среды и здоровья людей, которые возможны в случае ненадлежащего выполнения мероприятий по утилизации. Более подробную информацию о пунктах приема и переработки этого вида аппаратуры можно получить в местных муниципальных органах или на предприятиях по вывозу бытового мусора. Ниже представлены где какие пункты по правильному хранению и утилизации продукта.

Делать	Не делать
Отнести к компании по утилизации / официального переработчика	Никогда не продавать неофициальным переработчиков, агентств.
Никогда не выбрасывать в бытовой мусор.	Никогда не утилизировать прибор как часть бытового мусора.
Держать продукт в изолированном месте окончания корректного функционирования.	Никогда не держать продукт в доступном для всех месте.
Продукт не повинний демонтуватися користувачем самостійно, лише офіційним сервісним персоналом.	Никогда не демонтируйте продукт самостоятельно.

Это изображение / маркировки свидетельствует, что продукт или его аксессуары / части (на пример батарейки, пульт дистанционного управления и др.) Не должны утилизироваться с другими бытовыми отходами по окончании их срока действия. Пожалуйста, отделяйте эти элементы от других типов мусора и модифицируйте с правилами для поддержки экологически чистой окружающей среды.

Гарантийные условия

Эта гарантия выдается сроком на 1 (один) год, начиная со дня приобретения Продукции. Эта гарантия выдается в дополнение к конституционным правам потребителей и ни в коем случае не ограничивает их.

Гарантийное обслуживание Продукции осуществляется только при условии строгого соблюдения правил эксплуатации и требований безопасности, указанных в сопроводительной документации к Продукции. Если в течение гарантийного срока в Продукции окажутся заводские дефекты, они будут бесплатно устранены.

ОГРАНИЧЕНИЯ ГАРАНТИИ.

Эта гарантия не действует в случае, если:

- необходимые документы (гарантийный талон и товарный чек) не предоставлены или содержащаяся в них информация является неполной или заполнена неразборчиво;
- изменен, удален или неразборчив серийный номер изделия.

Эта гарантия недействительна, если Продукции причинены неисправности в результате:

- механических повреждений, попадания жидкости или других посторонних предметов (в т.ч. насекомых) внутрь изделий
- удар молнии, пожара, затопления, отсутствия вентиляции и других причин, находящихся вне контроля производителя
- использование продукции с нарушением инструкции по эксплуатации;
- ремонта или адаптации продукции, совершенных любым лицом или организацией, за исключением авторизованных сервисных партнеров.
- если повреждения (недостатки) связаны с несоответствием стандарту телекоммуникационных, кабельных сетей и сетей питания.

Эта гарантия не распространяется на данные пользователя, которые вносятся при настройке устройства.

Гарантия не распространяется в случаях и производитель не несет ответственности за возможный вред, прямо или косвенно, нанесенный изделием людям, имуществу или животным, если это произошло в результате несоблюдения правил эксплуатации, умышленных или неосторожных действий покупателя или третьих лиц.

При несоответствии параметров устройства с местным законодательством, пользователь не должен использовать устройство или дополнительные опции.

Данная гарантия не распространяется на включенные в комплектацию фильтры и другие расходные материалы с ограниченным сроком использования.

Эта гарантия не распространяется на периодическое обслуживание, ремонт и замену частей связанную с нормальным износом, как то: замену всех видов батареек, шнуров, разъемов и иных деталей, обладающих ограниченным сроком использования.

Эта гарантия распространяется на Продукцию, приобретенную для личного использования, и связанную с получением прибыли или профессионального использования.

Примечания



Дата начала ремонта	Дата окончания ремонта	Тип дефекта, описание работ, список запчастей	Фамилия и подпись мастера или печать мастерской
------------------------	---------------------------	---	---