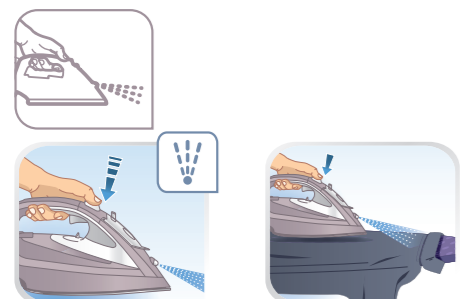
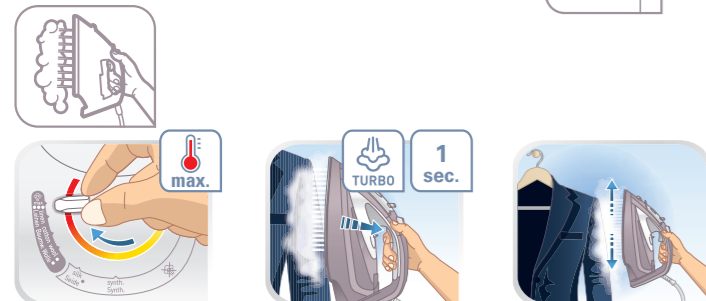


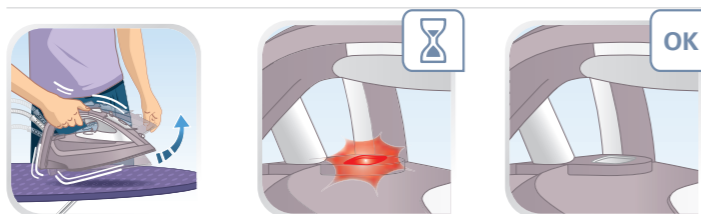
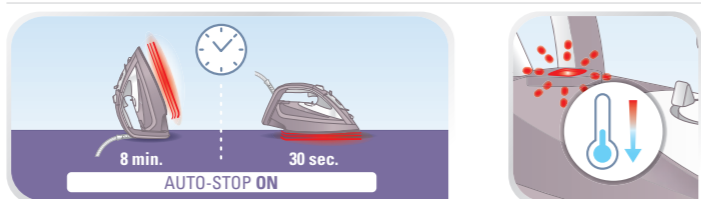
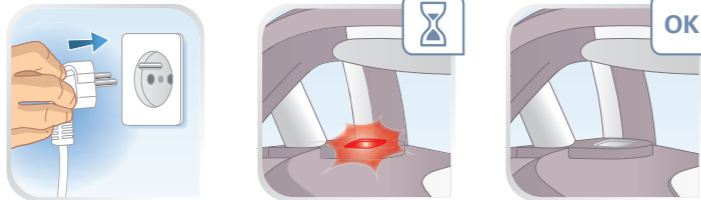
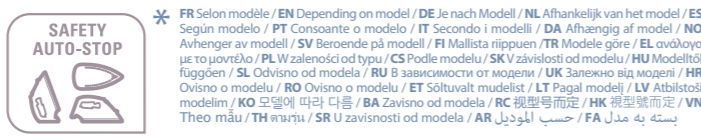
FR Veuillez lire attentivement le livret "Consignes de sécurité et d'utilisation" avant la première utilisation / **EN** Please read carefully the "Safety and use instructions" booklet before first use / **DE** Lesen Sie vor dem erstmaligen Gebrauch aufmerksam die Broschüre „Sicherheits- und Bedienungsanweisung“ durch. / **NL** Gelieve vóór het eerste gebruik aandachtig het boekje met de veiligheids- en gebruiksvorschriften door te nemen / **ES** Lea detenidamente el libro «Instrucciones de seguridad y de uso» antes de utilizar el aparato por primera vez / **PT** Leia atentamente o manual «Instruções de segurança e utilização» antes da primeira utilização / **IT** Leggere con attenzione il libretto "Norme di sicurezza e d'uso" al primo utilizzo / **DA** Læs hæftet "Sikkerheds- og brugsanvisning" grundigt igennem inden den første ibrugtagning. / **NO** Les nøye heftet "Råd om sikkerhet og bruk" før første gangs bruk / **SV** Var god läs häftet "Säkerhets- och användningsinstruktioner" innan den första användningen. / **FI** Lue turvallisuus- ja käyttöohjevihko huolellisesti ennen ensimmäistä käyttökertaa. / **TR** İlk kullanımdan önce "Güvenlik ve kullanım talimatları" kitapçığını dikkatlice okuyun / **EL** Διαβάστε προσεκτικά το εγχειρίδιο «Οδηγίες ασφαλείας και χρήσης» πριν από την πρώτη χρήση / **PL** Przed pierwszym użyciem proszę uważnie przeczytać broszurę „Zalecenia dotyczące bezpieczeństwa i użytkowania” / **CS** Před prvním použitím si, prosím, pečlivě prostudujte „Bezpečnostní pokyny pro použití” / **SK** Pred prvým použitím si pozorne prečítajte „Bezpečnostné odporúčania a použitie”. / **HU** Az első használat előtt figyelmesen olvassa el a „Biztonsági előírások és használati útmutató” című fejezetet / **SL** Pred prvo uporabo natančno preberite »Navodila za varno uporabo« / **RU** Перед первым использованием внимательно прочитайте инструкцию «Меры безопасности и правила использования». / **UK** Перед першим використанням уважно прочитайте посібник «Правила техніки безпеки та рекомендації щодо використання» / **HR** Molimo da prije prve uporabe pažljivo pročitate priručnik „Sigurnosne upute” / **RO** Înainte de prima utilizare, citiți cu atenție manualul „Instrucțiuni de siguranță și de utilizare” / **ET** Palun lugege enne esimest korda kasutamist hoolikalt ohutus- ja kasutusjuhendit / **LT** Atidžiai perskaitykite knygelę „Saugos ir naudojimo reikalavimai” prieš naudodami įrenginį pirmą kartą / **LV** Pirms izmantojat ierici pirmoreiz, lūdzu rūpīgi izlasiet brošūru "Norādījumi par drošību un lietošanu" / **BG** Моля, прочетете внимателно книжката "Препоръки за безопасност и употреба" преди първоначална употреба / **KO** 처음 사용하기 전, 제품 사용과 관련된 "안전 수칙" 책자를 주의 깊게 읽어 주시기 바랍니다 / **BA** Molimo vas da prije prve upotrebe pročitate knjižicu "Uputstva za sigurnost i upotrebu" / **RC** 在第一次使用前請認真閱讀此“安全操作規程”手冊 / **HK** 在第一次使用前請認真閱讀此“安全操作規程”手冊 / **VN** Vui lòng đọc kỹ cuốn "Hướng dẫn Sử dụng và Biện pháp An toàn" trước khi sử dụng lần đầu / **TH** ทราบก่อนใช้เครื่อง "คู่มือความปลอดภัยและการใช้งาน" ก่อนการใช้งานครั้งแรก / **SR** pažljivo pročitate priručnik „Uputstva o bezbednosti i korišćenju” pre prve upotrebe / **AR** يرجى قراءة كتيب السلامة وإرشادات الاستعمال بعناية قبل الاستعمال للمرة الأولى / **FA** قبل از اولین استفاده، لطفاً جزوه ایمنی و دستورالعمل استفاده را با دقت بخوانید

Утюги с пароувлажнителем электрические бытовые Tefal FV9834E0, FV9835E0, FV9836E0, FV9837E0, FV9838E0, FV9839E0, FV9840E0, FV9841E0, FV9842E0, FV9843E0, FV9844E0, FV9845E0, FV9846E0, FV9847E0, FV9848E0, FV9849E0, FV9850E0, FV9851E0, FV9852E0, FV9853E0, FV9854E0, FV9855E0, FV9856E0, FV9857E0, FV9858E0, FV9859E0, FV9860E0, FV9861E0, FV9862E0, FV9863E0, FV9864E0, FV9865E0, FV9866E0, FV9867E0, FV9868E0, FV9869E0, FV9870E0, FV9871E0, FV9872E0, FV9873E0, FV9874E0, FV9875E0, FV9876E0, FV9877E0, FV9878E0, FV9879E0, FV9880E0, FV9881E0, FV9882E0, FV9883E0, FV9884E0, FV9885E0, FV9886E0, FV9887E0, FV9888E0, FV9889E0, FV9890E0, FV9891E0, FV9892E0, FV9893E0, FV9894E0, FV9895E0, FV9896E0, FV9897E0, FV9898E0, FV9899E0, FV9900E0, FV9901E0, FV9902E0, FV9903E0, FV9904E0, FV9905E0, FV9906E0, FV9907E0, FV9908E0, FV9909E0, FV9910E0, FV9911E0, FV9912E0, FV9913E0, FV9914E0, FV9915E0, FV9916E0, FV9917E0, FV9918E0, FV9919E0, FV9920E0, FV9921E0, FV9922E0, FV9923E0, FV9924E0, FV9925E0, FV9926E0, FV9927E0, FV9928E0, FV9929E0, FV9930E0, FV9931E0, FV9932E0, FV9933E0, FV9934E0, FV9935E0, FV9936E0, FV9937E0, FV9938E0, FV9939E0, FV9940E0, FV9941E0, FV9942E0, FV9943E0, FV9944E0, FV9945E0, FV9946E0, FV9947E0, FV9948E0, FV9949E0, FV9950E0, FV9951E0, FV9952E0, FV9953E0, FV9954E0, FV9955E0, FV9956E0, FV9957E0, FV9958E0, FV9959E0, FV9960E0, FV9961E0, FV9962E0, FV9963E0, FV9964E0, FV9965E0, FV9966E0, FV9967E0, FV9968E0, FV9969E0, FV9970E0, FV9971E0, FV9972E0, FV9973E0, FV9974E0, FV9975E0, FV9976E0, FV9977E0, FV9978E0, FV9979E0, FV9980E0, FV9981E0, FV9982E0, FV9983E0, FV9984E0, FV9985E0, FV9986E0, FV9987E0, FV9988E0, FV9989E0, FV9990E0, FV9991E0, FV9992E0, FV9993E0, FV9994E0, FV9995E0, FV9996E0, FV9997E0, FV9998E0, FV9999E0, FV1000E0, FV1001E0, FV1002E0, FV1003E0, FV1004E0, FV1005E0, FV1006E0, FV1007E0, FV1008E0, FV1009E0, FV1010E0, FV1011E0, FV1012E0, FV1013E0, FV1014E0, FV1015E0, FV1016E0, FV1017E0, FV1018E0, FV1019E0, FV1020E0, FV1021E0, FV1022E0, FV1023E0, FV1024E0, FV1025E0, FV1026E0, FV1027E0, FV1028E0, FV1029E0, FV1030E0, FV1031E0, FV1032E0, FV1033E0, FV1034E0, FV1035E0, FV1036E0, FV1037E0, FV1038E0, FV1039E0, FV1040E0, FV1041E0, FV1042E0, FV1043E0, FV1044E0, FV1045E0, FV1046E0, FV1047E0, FV1048E0, FV1049E0, FV1050E0, FV1051E0, FV1052E0, FV1053E0, FV1054E0, FV1055E0, FV1056E0, FV1057E0, FV1058E0, FV1059E0, FV1060E0, FV1061E0, FV1062E0, FV1063E0, FV1064E0, FV1065E0, FV1066E0, FV1067E0, FV1068E0, FV1069E0, FV1070E0, FV1071E0, FV1072E0, FV1073E0, FV1074E0, FV1075E0, FV1076E0, FV1077E0, FV1078E0, FV1079E0, FV1080E0, FV1081E0, FV1082E0, FV1083E0, FV1084E0, FV1085E0, FV1086E0, FV1087E0, FV1088E0, FV1089E0, FV1090E0, FV1091E0, FV1092E0, FV1093E0, FV1094E0, FV1095E0, FV1096E0, FV1097E0, FV1098E0, FV1099E0, FV1100E0, FV1101E0, FV1102E0, FV1103E0, FV1104E0, FV1105E0, FV1106E0, FV1107E0, FV1108E0, FV1109E0, FV1110E0, FV1111E0, FV1112E0, FV1113E0, FV1114E0, FV1115E0, FV1116E0, FV1117E0, FV1118E0, FV1119E0, FV1120E0, FV1121E0, FV1122E0, FV1123E0, FV1124E0, FV1125E0, FV1126E0, FV1127E0, FV1128E0, FV1129E0, FV1130E0, FV1131E0, FV1132E0, FV1133E0, FV1134E0, FV1135E0, FV1136E0, FV1137E0, FV1138E0, FV1139E0, FV1140E0, FV1141E0, FV1142E0, FV1143E0, FV1144E0, FV1145E0, FV1146E0, FV1147E0, FV1148E0, FV1149E0, FV1150E0, FV1151E0, FV1152E0, FV1153E0, FV1154E0, FV1155E0, FV1156E0, FV1157E0, FV1158E0, FV1159E0, FV1160E0, FV1161E0, FV1162E0, FV1163E0, FV1164E0, FV1165E0, FV1166E0, FV1167E0, FV1168E0, FV1169E0, FV1170E0, FV1171E0, FV1172E0, FV1173E0, FV1174E0, FV1175E0, FV1176E0, FV1177E0, FV1178E0, FV1179E0, FV1180E0, FV1181E0, FV1182E0, FV1183E0, FV1184E0, FV1185E0, FV1186E0, FV1187E0, FV1188E0, FV1189E0, FV1190E0, FV1191E0, FV1192E0, FV1193E0, FV1194E0, FV1195E0, FV1196E0, FV1197E0, FV1198E0, FV1199E0, FV1200E0, FV1201E0, FV1202E0, FV1203E0, FV1204E0, FV1205E0, FV1206E0, FV1207E0, FV1208E0, FV1209E0, FV1210E0, FV1211E0, FV1212E0, FV1213E0, FV1214E0, FV1215E0, FV1216E0, FV1217E0, FV1218E0, FV1219E0, FV1220E0, FV1221E0, FV1222E0, FV1223E0, FV1224E0, FV1225E0, FV1226E0, FV1227E0, FV1228E0, FV1229E0, FV1230E0, FV1231E0, FV1232E0, FV1233E0, FV1234E0, FV1235E0, FV1236E0, FV1237E0, FV1238E0, FV1239E0, FV1240E0, FV1241E0, FV1242E0, FV1243E0, FV1244E0, FV1245E0, FV1246E0, FV1247E0, FV1248E0, FV1249E0, FV1250E0, FV1251E0, FV1252E0, FV1253E0, FV1254E0, FV1255E0, FV1256E0, FV1257E0, FV1258E0, FV1259E0, FV1260E0, FV1261E0, FV1262E0, FV1263E0, FV1264E0, FV1265E0, FV1266E0, FV1267E0, FV1268E0, FV1269E0, FV1270E0, FV1271E0, FV1272E0, FV1273E0, FV1274E0, FV1275E0, FV1276E0, FV1277E0, FV1278E0, FV1279E0, FV1280E0, FV1281E0, FV1282E0, FV1283E0, FV1284E0, FV1285E0, FV1286E0, FV1287E0, FV1288E0, FV1289E0, FV1290E0, FV1291E0, FV1292E0, FV1293E0, FV1294E0, FV1295E0, FV1296E0, FV1297E0, FV1298E0, FV1299E0, FV1300E0, FV1301E0, FV1302E0, FV1303E0, FV1304E0, FV1305E0, FV1306E0, FV1307E0, FV1308E0, FV1309E0, FV1310E0, FV1311E0, FV1312E0, FV1313E0, FV1314E0, FV1315E0, FV1316E0, FV1317E0, FV1318E0, FV1319E0, FV1320E0, FV1321E0, FV1322E0, FV1323E0, FV1324E0, FV1325E0, FV1326E0, FV1327E0, FV1328E0, FV1329E0, FV1330E0, FV1331E0, FV1332E0, FV1333E0, FV1334E0, FV1335E0, FV1336E0, FV1337E0, FV1338E0, FV1339E0, FV1340E0, FV1341E0, FV1342E0, FV1343E0, FV1344E0, FV1345E0, FV1346E0, FV1347E0, FV1348E0, FV1349E0, FV1350E0, FV1351E0, FV1352E0, FV1353E0, FV1354E0, FV1355E0, FV1356E0, FV1357E0, FV1358E0, FV1359E0, FV1360E0, FV1361E0, FV1362E0, FV1363E0, FV1364E0, FV1365E0, FV1366E0, FV1367E0, FV1368E0, FV1369E0, FV1370E0, FV1371E0, FV1372E0, FV1373E0, FV1374E0, FV1375E0, FV1376E0, FV1377E0, FV1378E0, FV1379E0, FV1380E0, FV1381E0, FV1382E0, FV1383E0, FV1384E0, FV1385E0, FV1386E0, FV1387E0, FV1388E0, FV1389E0, FV1390E0, FV1391E0, FV1392E0, FV1393E0, FV1394E0, FV1395E0, FV1396E0, FV1397E0, FV1398E0, FV1399E0, FV1400E0, FV1401E0, FV1402E0, FV1403E0, FV1404E0, FV1405E0, FV1406E0, FV1407E0, FV1408E0, FV1409E0, FV1410E0, FV1411E0, FV1412E0, FV1413E0, FV1414E0, FV1415E0, FV1416E0, FV1417E0, FV1418E0, FV1419E0, FV1420E0, FV1421E0, FV1422E0, FV1423E0, FV1424E0, FV1425E0, FV1426E0, FV1427E0, FV1428E0, FV1429E0, FV1430E0, FV1431E0, FV1432E0, FV1433E0, FV1434E0, FV1435E0, FV1436E0, FV1437E0, FV1438E0, FV1439E0, FV1440E0, FV1441E0, FV1442E0, FV1443E0, FV1444E0, FV1445E0, FV1446E0, FV1447E0, FV1448E0, FV1449E0, FV1450E0, FV1451E0, FV1452E0, FV1453E0, FV1454E0, FV1455E0, FV1456E0, FV1457E0, FV1458E0, FV1459E0, FV1460E0, FV1461E0, FV1462E0, FV1463E0, FV1464E0, FV1465E0, FV1466E0, FV1467E0, FV1468E0, FV1469E0, FV1470E0, FV1471E0, FV1472E0, FV1473E0, FV1474E0, FV1475E0, FV1476E0, FV1477E0, FV1478E0, FV1479E0, FV1480E0, FV1481E0, FV1482E0, FV1483E0, FV1484E0, FV1485E0, FV1486E0, FV1487E0, FV1488E0, FV1489E0, FV1490E0, FV1491E0, FV1492E0, FV1493E0, FV1494E0, FV1495E0, FV1496E0, FV1497E0, FV1498E0, FV1499E0, FV1500E0, FV1501E0, FV1502E0, FV1503E0, FV1504E0, FV1505E0, FV1506E0, FV1507E0, FV1508E0, FV1509E0, FV1510E0, FV1511E0, FV1512E0, FV1513E0, FV1514E0, FV1515E0, FV1516E0, FV1517E0, FV1518E0, FV1519E0, FV1520E0, FV1521E0, FV1522E0, FV1523E0, FV1524E0, FV1525E0, FV1526E0, FV1527E0, FV1528E0, FV1529E0, FV1530E0, FV1531E0, FV1532E0, FV1533E0, FV1534E0, FV1535E0, FV1536E0, FV1537E0, FV1538E0, FV1539E0, FV1540E0, FV1541E0, FV1542E0, FV1543E0, FV1544E0, FV1545E0, FV1546E0, FV1547E0, FV1548E0, FV1549E0, FV1550E0, FV1551E0, FV1552E0, FV1553E0, FV1554E0, FV1555E0, FV1556E0, FV1557E0, FV1558E0, FV1559E0, FV1560E0, FV1561E0, FV1562E0, FV1563E0, FV1564E0, FV1565E0, FV1566E0, FV1567E0, FV1568E0, FV1569E0, FV1570E0, FV1571E0, FV1572E0, FV1573E0, FV1574E0, FV1575E0, FV1576E0, FV1577E0, FV1578E0, FV1579E0, FV1580E0, FV1581E0, FV1582E0, FV1583E0, FV1584E0, FV1585E0, FV1586E0, FV1587E0, FV1588E0, FV1589E0, FV1590E0, FV1591E0, FV1592E0, FV1593E0, FV1594E0, FV1595E0, FV1596E0, FV1597E0, FV1598E0, FV1599E0, FV1600E0, FV1601E0, FV1602E0, FV1603E0, FV1604E0, FV1605E0, FV1606E0, FV1607E0, FV1608E0, FV1609E0, FV1610E0, FV1611E0, FV1612E0, FV1613E0, FV1614E0, FV1615E0, FV1616E0, FV1617E0, FV1618E0, FV1619E0, FV1620E0, FV1621E0, FV1622E0, FV1623E0, FV1624E0, FV1625E0, FV1626E0, FV1627E0, FV1628E0, FV1629E0, FV1630E0, FV1631E0, FV1632E0, FV1633E0, FV1634E0, FV1635E0, FV1636E0, FV1637E0, FV1638E0, FV1639E0, FV1640E0, FV1641E0, FV1642E0, FV1643E0, FV1644E0, FV1645E0, FV1646E0, FV1647E0, FV1648E0, FV1649E0, FV1650E0, FV1651E0, FV1652E0, FV1653E0, FV1654E0, FV1655E0, FV1656E0, FV1657E0, FV1658E0, FV1659E0, FV1660E0, FV1661E0, FV1662E0, FV1663E0, FV1664E0, FV1665E0, FV1666E0, FV1667E0, FV1668E0, FV1669E0, FV1670E0, FV1671E0, FV1672E0, FV1673E0, FV1674E0, FV1675E0, FV1676E0, FV1677E0, FV1678E0, FV1679E0, FV1680E0, FV1681E0, FV1682E0, FV1683E0, FV1684E0, FV1685E0, FV1686E0, FV1687E0, FV1688E0, FV1689E0, FV1690E0, FV1691E0, FV1692E0, FV1693E0, FV1694E0, FV1695E0, FV1696E0, FV1697E0, FV1698E0, FV1699E0, FV1700E0, FV1701E0, FV1702E0, FV1703E0, FV1704E0, FV1705E0, FV1706E0, FV1707E0, FV1708E0, FV1709E0, FV1710E0, FV1711E0, FV1712E0, FV1713E0, FV1714E0, FV1715E0, FV1716E0, FV1717E0, FV1718E0, FV1719E0, FV1720E0, FV1721E0, FV1722E0, FV1723E0, FV1724E0, FV1725E0, FV1726E0, FV1727E0, FV1728E0, FV1729E0, FV1730E0, FV1731E0, FV1732E0, FV1733E0, FV1734E0, FV1735E0, FV1736E0, FV1737E0, FV1738E0, FV1739E0, FV1740E0, FV1741E0, FV1742E0, FV1743E0, FV1744E0, FV1745E0, FV1746E0, FV1747E0, FV1748E0, FV1749E0, FV1750E0, FV1751E0, FV1752E0, FV1753E0, FV1754E0, FV1755E0, FV1756E0, FV1757E0, FV1758E0, FV1759E0, FV1760E0, FV1761E0, FV1762E0, FV1763E0, FV1764E0, FV1765E0, FV1766E0, FV1767E0, FV1768E0, FV1769E0, FV1770E0, FV1771E0, FV1772E0, FV1773E0, FV1774E0, FV1775E0, FV1776E0, FV1777E0, FV1778E0, FV1779E0, FV1780E0, FV1781E0, FV1782E0, FV1783E0, FV1784E0, FV1785E0, FV1786E0, FV1787E0, FV1788E0, FV1789E0, FV1790E0, FV1791E0, FV1792E0, FV1793E0, FV1794E0, FV1795E0, FV1796E0, FV1797E0, FV1798E0, FV1799E0, FV1800E0, FV1801E0, FV1802E0, FV1803E0, FV1804E0, FV1805E0, FV1806E0, FV1807E0, FV1808E0, FV1809E0, FV1810E0, FV1811E0, FV1812E0, FV1813E0, FV1814E0, FV1815E0, FV1816E0, FV1817E0, FV1818E0, FV1819E0, FV1820E0, FV1821E0, FV1822E0, FV1823E0, FV1824E0, FV1825E0, FV1826E0, FV1827E0, FV1828E0, FV1829E0, FV1830E0, FV1831E0, FV1832E0, FV1833E0, FV1834E0, FV1835E0, FV1836E0, FV1837E0, FV1838E0, FV1839E0, FV1840E0, FV1841E0, FV1842E0, FV1843E0, FV1844E0, FV1845E0, FV1846E0, FV1847E0, FV1848E0, FV1849E0, FV1850E0, FV1851E0, FV1852E0, FV1853E0, FV1854E0, FV1855E0, FV1856E0, FV1857E0, FV1858E0, FV1859E0, FV1860E0, FV1861E0, FV1862E0, FV1863E0, FV1864E0, FV1865E0, FV1866E0, FV1867E0, FV1868E0, FV1869E0, FV1870E0, FV1871E0, FV1872E0, FV1873E0, FV1874E0, FV1875E0, FV1876E0, FV1877E0, FV1878E0, FV1879E0, FV1880E0, FV1881E0, FV1882E0, FV1883E0, FV1884E0, FV1885E0, FV1886E0, FV1887E0, FV1888E0, FV1889E0, FV1890E0, FV1891E0, FV1892E0, FV1893E0, FV1894E0, FV1895E0, FV1896E0, FV1897E0, FV1898E0, FV1899E0, FV1900E0, FV1901E0, FV1902E0, FV1903E0, FV1904E0, FV1905E0, FV1906E0, FV1907E0, FV1908E0, FV1909E0, FV1910E0, FV1911E0, FV1912E0, FV1913E0, FV1914E0, FV1915E0, FV1916E0, FV1917E0, FV1918E0, FV1919E0, FV1920E0, FV1921E0, FV1922E0, FV1923E0, FV1924E0, FV1925E0, FV1926E0, FV1927E0, FV1928E0, FV1929E0, FV1930E0, FV1931E0, FV1932E0, FV1933E0, FV1934E0, FV1935E0, FV1936E0, FV1937E0, FV1938E0, FV1939E0, FV1940E0, FV1941E0, FV1942E0, FV1943E0, FV1944E0, FV1945E0, FV1946E0, FV1947E0, FV1948E0, FV1949E0, FV1950E0, FV1951E0, FV1952E0, FV1953E0, FV1954E0, FV1955E0, FV1956E0, FV1957E0, FV1958E0, FV1959E0, FV1960E0, FV1961E0, FV1962E0, FV1963E0, FV1964E0, FV1965E0, FV1966E0, FV1967E0, FV1968E0, FV1969E0, FV1970E0, FV1971E0, FV1972E0, FV1973E0, FV1974E0, FV1975E0, FV1976E0, FV1977E0, FV1978E0, FV1979E0, FV1980E0, FV1981E0, FV1982E0, FV1983E0, FV1984E0, FV1985E0, FV1986E0, FV1987E0, FV1988E0, FV1989E0, FV1990E0, FV1991E0, FV1992E0, FV1993E0, FV1994E0, FV1995E0, FV1996E0, FV1997E0, FV1998E0, FV1999E0, FV2000E0, FV2001E0, FV2002E0, FV2003E0, FV2004E0, FV2005E0, FV2006E0, FV2007E0, FV2008E0, FV2009E0, FV2010E0, FV2011E0, FV2012E0, FV2013E0, FV2014E0, FV2015E0, FV2016E0, FV2017E0, FV2018E0, FV2019E0, FV2020E0, FV2021E0, FV2022E0, FV2023E0, FV2024E0, FV2025E0, FV2026E0, FV2027E0, FV2028E0, FV2029E0, FV2030E0, FV2031E0, FV2032E0, FV2033E0, FV2034E0, FV2035E0, FV2036E0, FV2037E0, FV2038E0, FV2039E0, FV2040E0, FV2041E0, FV2042E0, FV2043E0, FV2044E0, FV2045E0, FV2046E0, FV2047E0, FV2048E0, FV2049E0, FV2050E0, FV2051E0, FV2052E0, FV2053E0, FV2054E0, FV2055E0, FV2056E0, FV2057E0, FV2058E0, FV2059E0, FV2060E0, FV2061E0, FV2062E0, FV2063E0, FV2064E0, FV2065E0, FV2066E0, FV2067E0, FV2068E0, FV2069E0, FV2070E0, FV2071E0, FV2072E0, FV2073E0, FV2074E

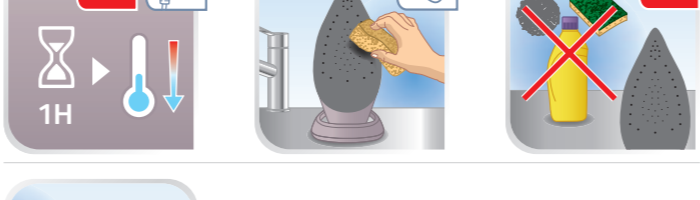
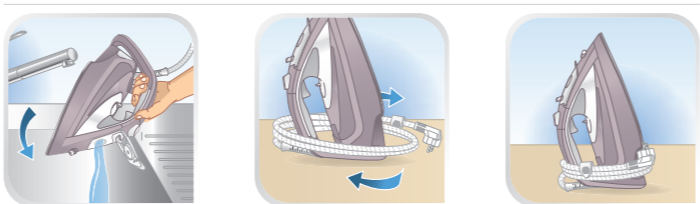
2.



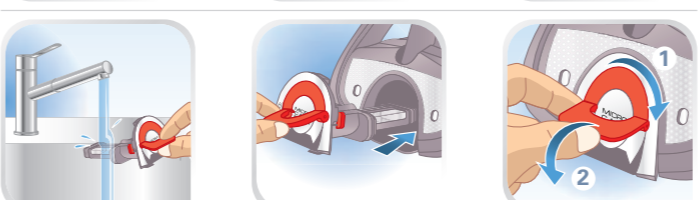
2.



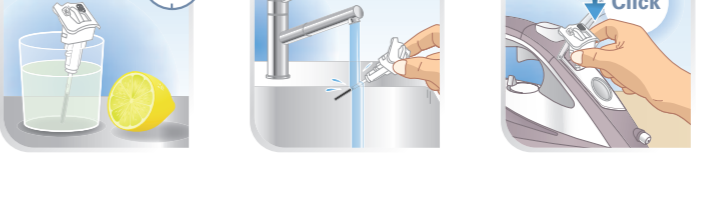
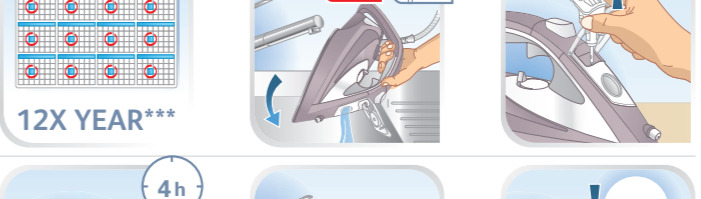
3.



3.



3.



| | | | |
|----|------------------------|----|----------------------------------|
| FR | Guide de l'utilisateur | RU | Руководство пользователя |
| EN | User's guide | UK | Посібник користувача |
| DE | Bedienungsanleitung | HR | Upute za uporabu |
| NL | Gebruiksaanwijzing | RO | Ghidul utilizatorului |
| ES | Guía del usuario | ET | Kasutusjuhend |
| PT | Guia del usuario | LT | Naudotojų vadovas |
| IT | Manuale d'uso | LV | Lietošanas pamācība |
| DA | Brugsvejledning | BG | Ръководство на потребителя |
| NO | Bruksanvisning | KO | 사용자 가이드 |
| SV | Användarhandbok | BA | Korisnička uputstva |
| FI | Käyttöopas | RC | 使用指南 |
| TR | Kullanım kılavuzu | HK | 使用指南 |
| EL | Οδηγός χρήσης | VN | Hướng dẫn dành cho người sử dụng |
| PL | Instrukcja obsługi | TH | คู่มือสำหรับใช้งาน |
| CS | Návod k použití | SR | Uputstvo za upotrebu |
| SK | Používateľská príručka | AR | دليل الاستعمال |
| HU | Használati útmutató | FA | راهنمای کاربر |
| SL | Navodila za uporabnika | | |



FR Pour plus d'informations sur l'utilisation / EN For further usage information / DE Weitere Informationen zur Bedienung / NL Voor meer informatie over het gebruik / ES Para obtener más información sobre su uso / PT Para obter mais informações sobre a utilização / IT Per maggiori informazioni sull'utilizzo / DA Yderligere information om anvendelsen / NO For mer informasjon om bruken / SV För mer information om användningen / FI Lisätietoä käyttöä varten / TR Kullanım hakkında daha fazla bilgi için / EL Για περισσότερες πληροφορίες σχετικά με τη χρήση / PL Więcej informacji na temat korzystania z urządzenia / CS Pro více informací o použití / SK Pre ďalšie informácie o používaní / HU A használatra vonatkozó további információk / SL Več informacij o uporabi / RU Для получения более подробной информации об эксплуатации / UK Для отримання детальнішої інформації щодо експлуатації / HR Za više informacija o upotrebi / RO Pentru mai multe informații privind utilizarea / ET Täiendava teabe saamiseks kasutamise kohta / LT Daugiau informacijos apie naudojimą / LV Lai iegūtu vairāk informācijas par lietošanu / BG За още информация относно употребата / KO 더 자세한 사용 정보 / BA Za više informacija o upotrebi / RC 更多关于使用的信息 / HK 更多關於使用的資訊 / VN Để biết thêm thông tin về cách sử dụng / TH สำหรับข้อมูลเพิ่มเติมเกี่ยวกับการใช้งาน / SR Za dodatne informacije o korišćenju / AR برای کسب اطلاعات بیشتر برای استفاده / FA للمزيد من المعلومات عن الاستعمال

www.tefal.com www.calor.fr

Ultimate Pure

* * FR Vinaigre / EN Vinegar / DE Essig / NL Azijn / ES Vinagre / PT Vinagre / IT Aceto / DA Eddike / NO Eddik / SV Vinäger / FI Etikka / TR Sirke / EL Ξύδι / PL Ocet / CS Ocet / SK Ocet / HU Ecet / SL Kis / RU Уксус / UK Оцет / HR Ocat / RO Oțet / ET Äädikas / LT Actas / LV Etiķis / BG Оцет / KO 식초 / BA Sirće / RC 醋 / HK 醋 / VN Giấm / TH น้ำส้มสายชู / SR Sirće / AR خل / FA سرکه

* * * FR An / EN Year / DE Jahr / NL Jaar / ES Año / PT Ano / IT Anno / DA år / NO år / SV år / FI x / TR yıl / EL έτος / PL Rok / CS Rok / SK rok / HU Év / SL Leto / RU Год / HR Godina / RO An / ET Aasta / LT Metal / LV Gads / KO 년 / BA Godina / RC 新年 / HK 年 / VN Năm / TH 1 / SR Godina / AR عام / FA سال

1800147719 - 22/18