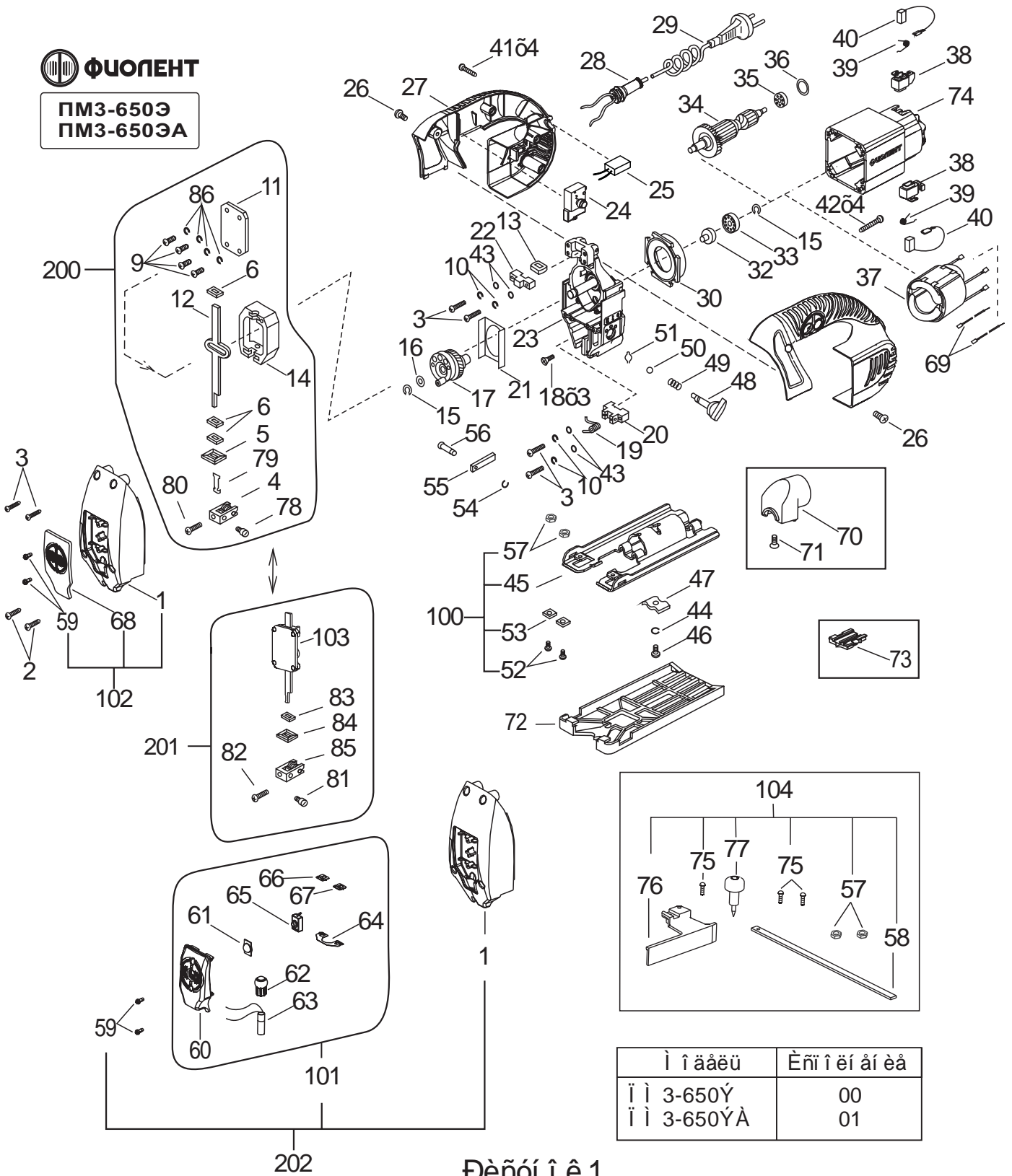


Èëþ ñòðàöëÿ è ì àðà-áì ü ñáì ðì ÷ì û õ ääëì èò è äàòäëé  
 Ì Ì 3-650Ý, Ì Ì 3-650ÝÀ



ПМЗ-650Э  
 ПМЗ-650ЭА



Ì ì ääëü	Èñì ì ëì áì èà
Ì Ì 3-650Ý	00
Ì Ì 3-650ÝÀ	01

Èèñóì ì ê 1

Òàáèèòà 1

Í î ã ð ï î ç è- ò è è	Î á î ç í à ÷ á í è à	Í à è ì á í î à à í è à	Ï ð è- ì á í ÿ à- ì î ñ ò ù	Ê ï è è- ÷ ã ñ- ò á ï	Ï ð è ì á ÷ á í è à
1	ÈÄÔÐ735224.010È	Êð ù ø è à	00,01	1	
2	ÈÄÔÐ758161.012-06È	Â è í ò	00,01	2	
3	ÈÄÔÐ758161.012-04È	Â è í ò	00,01	6	
4	ÈÄÔÐ301524.014È	Â ã ð æ ò á è ü	00,01	1	**
5	ÑÒÈÔ.305322.001È	Ñ à è ü í è è â ñ á í ð á	00,01	1	**
6	ÑÒÈÔ.741426.002È	Â è è à à ù ø	00,01	3	**
9	ÈÄÔÐ758161.012-04È	Â è í ò	00,01	4	**
10	01991000034È	Ø à é á à 4 65Ã019 Ã ÑÒ6402-70	00,01	4	
11	ÈÄÔÐ735211.005È	Êð ù ø è à	00,01	1	**
12	ÑÒÈÔ.751521.001-01È	Ø ò ï è	00,01	1	**
13	ÑÒÈÔ.741336.001È	Â è è à à ù ø	00,01	1	
14	ÑÒÈÔ.304336.001È	Ï ð ï ò è á ï á ã ñ á ñ á í ð á	00,01	1	**
15	ÈÄÔÐ753613.002-01È	Ê ï è ü ò ï ï ð ó æ è í î á	00,01	2	
16	ÈÄÔÐ758491.025È	Ø à é á à	00,01	1	
17	ÈÄÔÐ304149.002-02È	Â è ñ è â ñ á í ð á	00,01	1	
18	017475030033ÝÈ	Â è í ò 2.Ì 3-6gø8.36.05 Ã ÑÒ17475-80	00,01	3	
19	ÑÒÈÔ.753572.001È	Ï ð ó æ è í à	00,01	1	
20	ÑÒÈÔ.733113.002È	Õ ï ï ó ò	00,01	1	
21	ÑÒÈÔ.745323.001È	Â ñ ò à â è à	00,01	1	
22	ÑÒÈÔ.733113.001È	Õ ï ï ó ò	00,01	1	
23	ÈÄÔÐ301126.006È	Ê ï ð ï ó ñ á ñ á í ð á	00,01	1	
24	5091682È	Â ù è è ð ÷ à ò á è ü TN01D	00,01	1	*
25	ÈÄÔÐ673115.001-03È	Ê ï í á á ï ñ à ò ï ð	00,01	1	
26	ÈÄÔÐ758161.012È	Â è í ò	00,01	2	
27	ÈÄÔÐ654141.013Ò1È	Ð ò ÷ è à	00,01	1	Ê ï ï ï è à è ò
28	ÈÄÔÐ711193.007È	Â ò ó è è à	00,01	1	
29	ÈÄÔÐ685612.003È	Ï ð ï á ï à ò ï è ð ï à à í í ù é	00,01	1	
30	ÈÄÔÐ711153.005È	Â è à ò ð à ã à	00,01	1	
32	ÑÒÈÔ.713345.001-02È	Â ò ó è è à	00,01	1	
33	46000000015È	Ï î ä ø è ï í è è 6-80029Ñ17 Ã ÑÒ7242-81	00,01	1	
34	ÈÄÔÐ684263.009-06È	ß è ï ð ù	00,01	1	
35	46000000014È	Ï î ä ø è ï í è è 6-80027Ñ17 Ã ÑÒ7242-81	00,01	1	
36	ÑÒÈÔ.753611.001È	Ê ï ï ï á ï ñ à ò ï ð	00,01	1	
37	ÈÄÔÐ684214.025È	Ñ ò à ò ï ð	00,01	1	
38	ÈÄÔÐ.685169.004È	Ù à ò è ï ä ð æ ò á è ü	00,01	2	
39	ÈÄÔÐ753572.007È	Ï ð ó æ è í à	00,01	2	
40	ÈÄÔÐ685234.010È	Ù à ò è à	00,01	2	

İ ði âi ëæáí èà òàáèèöü 1

Í î ï äð ï î çè- òèè	Î áî çí à-áí èà	Í àèì áí î àáí èà	Ï ðè- ì áí ýà- ì î ñöü	Ëî ëè- -áñ- òâî	Ï ðèì á-áí èà
41	ÈÄÔÐ758161.013-01È	Âèì òñàì î í àðçàð ù èé	00,01	4	
42	ÈÄÔÐ758161.012-08È	Âèì ò	00,01	4	
43	ÈÄÔÐ758491.020-01È	Øàéáà	00,01	4	
44	01991000035È	Øàéáà 5 65Ã019 Ã ÑÒ6402-70	00,01	1	
45	ÈÄÔÐ741642.007È	Î î ï ðà	00,01	1	
46	017473050007ÝÈ	Âèì ò 2.Ì 5-6gõ25.36.019 Ã ÑÒ17473-80	00,01	1	
47	ÈÄÔÐ758493.002È	Øàéáà	00,01	1	
48	ÑÒÈÒ.304515.001È	Ýëñöáí òðèè	00,01	1	
49	ÑÒÈÒ.753511.001È	Ï ðóæèí à	00,01	1	
50	46910000003È	Øàðèè4-100 Ã ÑÒ3722-81	00,01	1	
51	ÑÒÈÒ.753615.001È	Ëî ëüöîï ï ðóæèí í î á	00,01	1	
52	01992202000È	Âèì òì àððè-áñèèé Ì 4,0ð8 ã ä 5Ì 14008-2 DIN965/963	00,01	2	
53	ÈÄÔÐ741426.007È	Âèèàäü ø	00,01	2	
54	ÑÒÈÒ.758485.001È	Øàéáà	00,01	1	
55	ÈÄÔÐ751531.001È	Ëî ï èð	00,01	1	
56	ÑÒÈÒ.715113.001È	Î ñü	00,01	1	
57	01991000100È	Âèèà í èçàý Ì 4 ã ä 6Z04:2 DIN439B	00,01	4	
58	ÑÒÈÒ.741134.001È	Ëèì áèèà	00,01	1	
59	ÈÄÔÐ758161.016È	Âèì ò ñàì î í àðçàð ù èé	00,01	2	
60	ÈÄÔÐ735224.012È	Ëî ðî ñ	01	1	
61	ÈÄÔÐ753784.020È	Í àèèàèà	01	1	
62	ÈÄÔÐ714353.001È	Î áí èì à	01	1	
63	5094034È	Èçàððí ù é óèàçàòæü Ø 9x20	01	1	
64	ÈÄÔÐ757474.017È	Ëî ï òàèò	01	1	
65	5091666È	Âü èèð -àðæü OMTEN PBS-101Õ	01	1	
66	ÈÄÔÐ757474.016È	Ëî ï òàèò	01	1	
67	ÈÄÔÐ757474.016-01È	Ëî ï òàèò	01	1	
68	ÈÄÔÐ735224.011È	Ëöü ø èà	00	1	
69	ÈÄÔÐ685631.021-01È	Ï ði âi áí èè	01	2	
70	ÈÄÔÐ752293.001È	Ï àððóáí è	00,01	1	
71	017475040037ÝÈ	Âèì ò 2.Ì 4-6gõ10.36.05 Ã ÑÒ17475-80	00,01	1	
72	ÈÄÔÐ753781.004È	Í àèèàèà	00,01	1	
73	ÈÄÔÐ741168.004È	Âñòààèà	00,01	1	
74	ÈÄÔÐ732131.004È	Ëî ðî ñ	00,01	1	

Í ěí ÷áí èà òàáèèöü 1

Í ěí ÷áí èà òàáèèöü	Í áí ěí ÷áí èà	Í àèì áí ěí ÷áí èà	Ī ðè- ì áí ĵá- ì ěí ñöü	Ěí èè- ÷áñ- òâí	Ī ðèì ÷áí èà
75	017473040004Ě	Âèí ò2.Ì 4-6gx10.36.016 Ã ÑÒ17473-80	00,01	3	
76	ÑÒÈÔ.733111.001Ě	Í àì ðàâèÿþ ù àÿ	00,01	1	
77	ÑÒÈÔ.305459.001Ě	Ïáí òð	00,01	1	
78	001491050023ÝĚ	Âèí òì 5-6gõ10.36.05 Ã ÑÒ1491-80	00,01	1	**
79	ÈÄÔĐ745335.001Ě	Ñěí áà	00,01	1	**
80	01992000001Ě	Âèì òñîí ěí ðí ù é DIN551 5.8 M4x5	00,01	1	**
81	001491050023ÝĚ	Âèí òì 5-6gõ10.36.05 ÃÑÒÓÃ ÑÒ1491:2008	00,01	1	
82	01992000001Ě	Âèì òñîí ěí ðí ù é DIN551 5.8 M4x5	00,01	1	
83	ÑÒÈÔ.741426.002Ě	Âèèàáü ø	00,01	1	
84	ÑÒÈÔ.305322.001Ě	Ñàèüí èêâ ñáí ðâ	00,01	1	
85	ÈÄÔĐ301524.014Ě	Äðæòàèü	00,01	1	
86	006402040002Ě	Ø àéáà 4 65Ã019 Ã ÑÒ6402-70	00,01	4	**
100	ÈÄÔĐ301314.043Ě	Í ñí ěí ÷áí èà	00,01	1	
101	ÈÄÔĐ676644.002Ě	Óèàçàòàèü	01	1	
102	ÈÄÔĐ301261.032Ě	Ěðü ø èà	00	1	
103	ÈÄÔĐ306571.011Ě	Ø òí è	00,01	1	
104	ÈÄÔĐ290801.002	Ěèí áéèà	00,01	1	
200	ÑÒÈÔ.306571.001Ě	Ø òí èâ ñáí ðâ	00,01	1	
201	ÈÄÔĐ306571.010Ě	Ø òí èâ ñáí ðâ	00,01	1	
202	ÈÄÔĐ301261.032-01Ě	Ěðü ø èà	01	1	Ñ èàçàðí ü ì óèàçàòàèü

Ī ðèì ÷áí èÿ

1 Ñí ñòàáí ú á ÷áñèè áí ðÿí ěí òã èüí ě é ðàì èà ěí ñòàâèÿþ òñÿ ěí áí ã áí ðó.

2 \* Äèÿ èçàáèèè, áü ěí òú áí í ú õ áí èþ èÿ 2011ã èñí ěí èüçáòñÿ áü èèþ ÷àòàèü ÁÓÝ ěí ä:0,5.  
Äèÿ ÿèè èçàáèèè ěí æòáü òü èñí ěí èüçí ááí áü èèþ ÷àòàèü TN01D ñðó÷è é ěí ç.27,  
èçã òí àèáí ěí é ěí ñèà èþ èÿ 2011ã

3 \*\* Áàòàèè èñí ěí èüçí áàòü àèÿ ðàì ěí òà óçèà "Ø òí èâ ñáí ðâ" ěí ç.200 à èçàáèèÿð, áü ěí òú áí í ú õ  
áí àâèàáðÿ 2012ã  
Á èçàáèèÿð, áü ěí òú áí í ú õ ěí ñèà áàèàáðÿ 2012ã ěí ðèì áí ĵáòñÿ "Ø òí èâ ñáí ðâ" ěí ç. 201  
à èí òí ðí ěí óçàè "Ø òí è" ěí ç. 103, ěí ðàçáí ðí ěí.