

2.

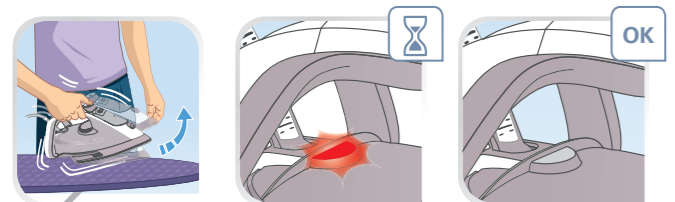
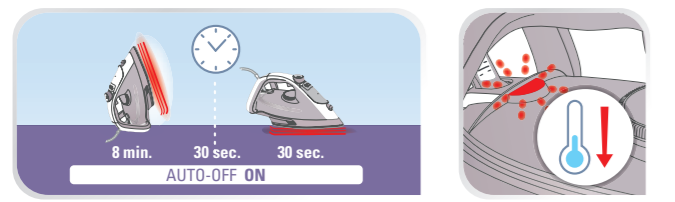


www.tefal.com www.calor.fr



** FR Appuyez et maintenez pressé / EN Push and hold / DE Gedrückt halten / NL Duw en houd vast / ES Pulse y mantenga presionado / PT Prima e mantenha a pressão / IT Tenere premuto / DA Tryk og hold / NO Trykk og hold nede / SV Tryck in och håll ner / FI Paina ja pidä / TR Basın ve basılı tutun / EL Κρατήστε πατημένο / PL Pociągaj i przytrzymaj / CS Stiskněte a podržte / SK Slačte a podržte / HU Nyomja meg, és tartsa lenyomva / RO Pritisnite în pridržte / RU Нажмите и удерживайте / UK Натисніть і тримайте / HR Pritisnite i držite pritisnutim / RO Apăsăți și mențineți apăsat / ET Vajuta ja hoiu all / LT Paspauskite ir laikykite nuspaudę / LV Nospiegt un turēt / BG Натиснете и задържате / KO 누르고 있음 / BA Pritisnite i držite pritisnutim / RC 长按 / HK 按住不放 / VN Ấn và giữ / TH กดค้างไว้ / SR Pritisnite i držite pritisnuto / AR ضغط مع الاستمرار / FA فشار داده و نگه دارید

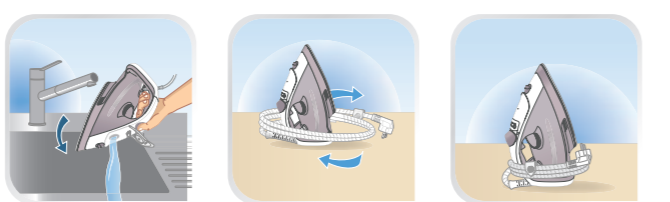
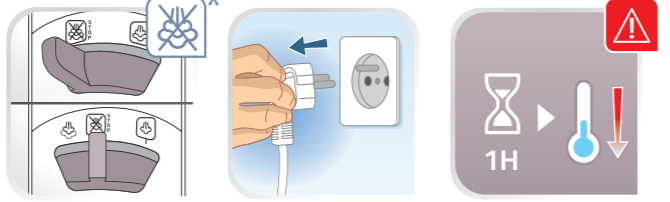
* FR Selon modèle / EN Depending on model / DE Je nach Modell / NL Afhankelijk van het model / ES Según modelo / PT Consoante o modelo / IT Secondo i modelli / DA Afhængig af model / NO Avhenger av modell / SV Beroende på modell / FI Mallista riippuen / TR Modele göre / EL ανάλογα με το μοντέλο / PL W zależności od typu / CS Podle modelu / SK V závislosti od modelu / HU Modelltől függően / SL Odvisno od modela / RU В зависимости от модели / UK Залежно від моделі / HR Ovisno o modelu / RO Ovisno o modelu / ET Sõltuvalt mudelist / LT Pagal modelį / LV Atbilstoši modelim / KO 모델에 따라 다름 / BA Zavisno od modela / RC 視型而定 / HK 視型而定 / VN Theo mẫu / TH 視型而定 / SR U zavisnosti od modela / AR بحسب الموديل / FA بر حسب مدل



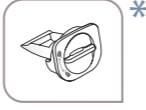
3.



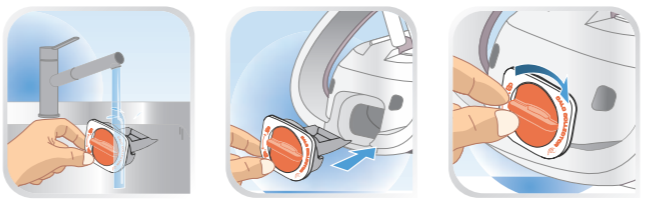
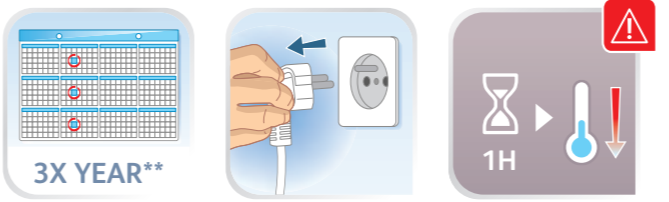
www.tefal.com www.calor.fr



3.



www.tefal.com www.calor.fr



* FR Selon modèle / EN Depending on model / DE Je nach Modell / NL Afhankelijk van het model / ES Según modelo / PT Consoante o modelo / IT Secondo i modelli / DA Afhængig af model / NO Avhenger av modell / SV Beroende på modell / FI Mallista riippuen / TR Modele göre / EL ανάλογα με το μοντέλο / PL W zależności od typu / CS Podle modelu / SK V závislosti od modelu / HU Modelltől függően / SL Odvisno od modela / RU В зависимости от модели / UK Залежно від моделі / HR Ovisno o modelu / RO Ovisno o modelu / ET Sõltuvalt mudelist / LT Pagal modelį / LV Atbilstoši modelim / KO 모델에 따라 다름 / BA Zavisno od modela / RC 視型而定 / HK 視型而定 / VN Theo mẫu / TH 視型而定 / SR U zavisnosti od modela / AR بحسب الموديل / FA بر حسب مدل

3.



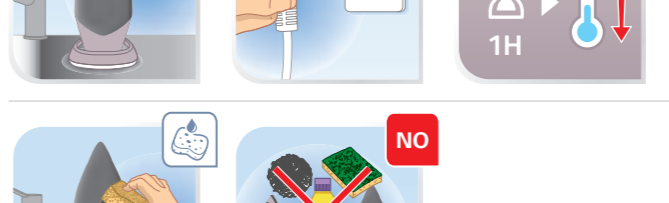
www.tefal.com www.calor.fr



3.



www.tefal.com www.calor.fr



** FR An / EN Year / DE Jahr / NL Jaar / ES Año / PT Ano / IT Anno / DA år / NO år / SV år / FI x / TR yıl / EL Έτος / PL Rok / CS Rok / SK rok / HU Év / SL Leto / RU Год / UK Pík / HR Godina / RO An / ET Aasta / LT Metai / LV Gads / KO 년 / BA Godina / RC 新年 / HK 年 / VN Năm / TH ปี / SR Godina / AR عام / FA سال

FR	Guide de l'utilisateur	RU	Руководство пользователя
EN	User's guide	UK	Посібник користувача
DE	Bedienungsanleitung	HR	Upute za uporabu
NL	Gebruiksaanwijzing	RO	Ghidul utilizatorului
ES	Guía del usuario	ET	Kasutusjuhend
PT	Guia del usuario	LT	Naudotojo vadovas
IT	Manuale d'uso	LV	Lietošanas pamācība
DA	Brugsvejledning	BG	Ръководство на потребителя
NO	Bruksanvisning	KO	사용자 가이드
SV	Användarhandbok	BA	Korisnička uputstva
FI	Käyttöopas	RC	使用指南
TR	Kullanım kilavuzu	HK	使用指南
EL	Οδηγός χρήσης	VN	Hướng dẫn dành cho người sử dụng
PL	Instrukcja obsługi	TH	คู่มือการใช้งาน
CS	Návod k použití	SR	Uputstvo za upotrebu
SK	Používateľská príručka	AR	دليل المستخدم
HU	Használati útmutató	FA	راهنمای کاربر
SL	Navodila za uporabnika		



FR Pour plus d'informations sur l'utilisation / EN For further usage information / DE Weitere Informationen zur Bedienung / NL Voor meer informatie over het gebruik / ES Para obtener más información sobre su uso / PT Para obter mais informações sobre a utilização / IT Per maggiori informazioni sull'utilizzo / DA Yderligere informationer vedrørende betjening / NO For mer informasjon om bruken / SV För mer information om användningen / FI Lisätietoja käyttöä varten / TR Kullanım hakkında daha fazla bilgi için / EL Για περισσότερες πληροφορίες σχετικά με τη χρήση / PL Więcej informacji na temat korzystania z urządzenia / CS Pro více informací o použití / SK Pre ďalšie informácie o používaní / HU A használatra vonatkozó további információk / SL Več informacij o uporabi / RU Для получения более подробной информации об эксплуатации / UK Для отримання детальної інформації щодо експлуатації / HR Za više informacija o upotrebi / RO Pentru mai multe informații privind utilizarea / ET Täiendava teabe saamiseks kasutamise kohta / LT Daugiau informacijos apie naudojimą / LV Lai iegūtu vairāk informācijas par lietošanu / BG За още информация относно употребата / KO 더 자세한 사용 정보 / BA Za više informacija o upotrebi / RC 更多關於使用的資訊 / HK 更多關於使用的資訊 / VN Để biết thêm thông tin về cách sử dụng / TH สำหรับข้อมูลเพิ่มเติม / SR Za dodatne informacije o korišćenju / AR برای کسب اطلاعات بیشتر برای استفاده / FA للمزيد من المعلومات عن الاستعمال

www.tefal.com www.calor.fr

Easygliss Plus / Ultragliss Plus / Ultragliss Anti-Calc Plus

1820006545 - 50/20 - FTV / FTV4