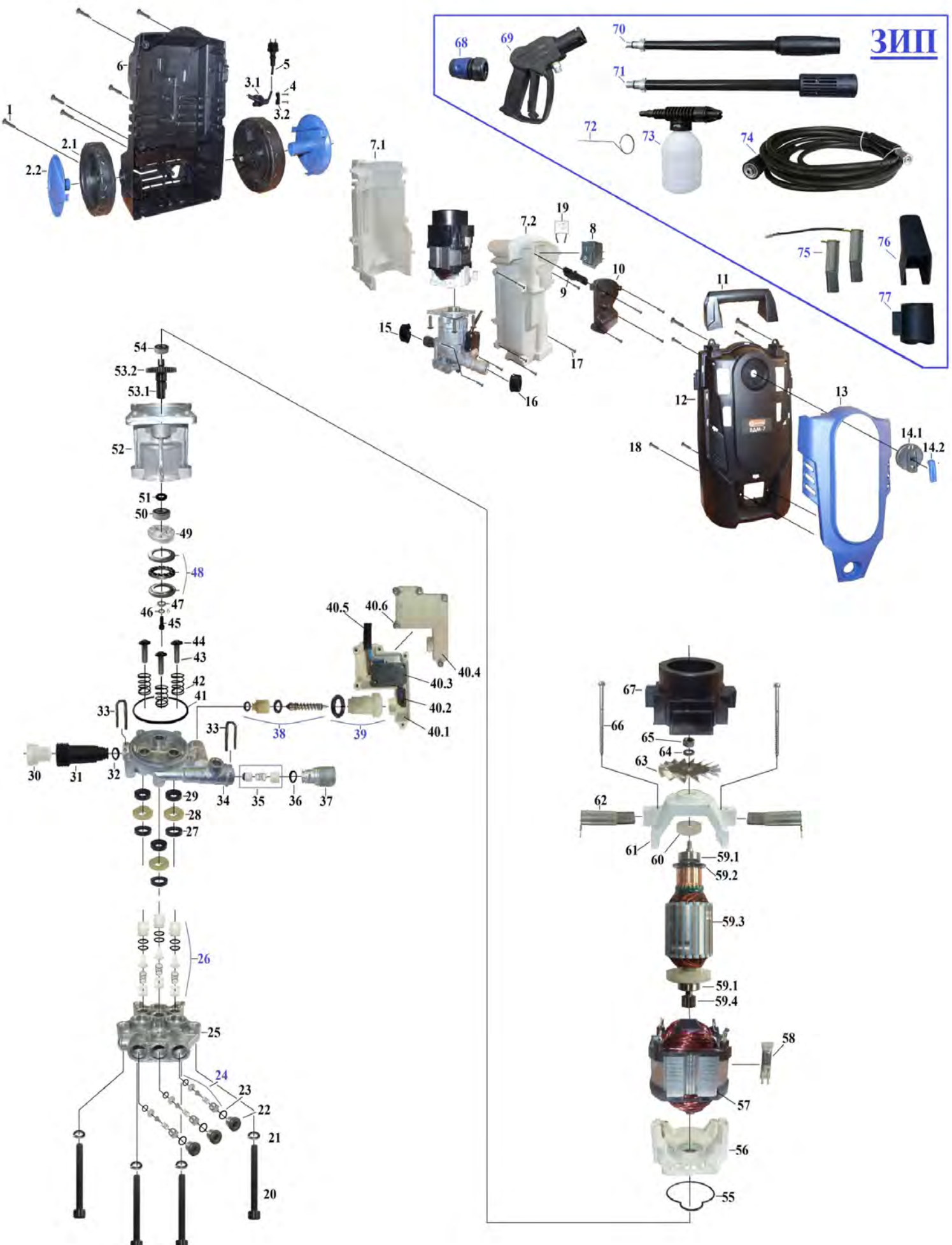


**Перечень основных деталей и узлов
мойки высокого давления ВДМ-7**

Лист 1



N	Наименование	Кол.
1	Винт 5x16 саморез	10
2	Колесо в сборе	2
2.1	колесо	2
2.2	вставка колеса	2
3	Фиксатор шнурка сетевого	1
3.1	держатель	1
3.2	пластина прижимная	1
4	Винт 3.5x15 саморез	2
5	Шнур сетевой 2x1мм2. L=5м	1
6	Корпус задний	1
7	Кожух электродвигателя в сборе	1
7.1	Кожух электродвигателя задний	1
7.2	Кожух электродвигателя передний	1
8	Выключатель 16А . 250V	1
9	Рычаг выключателя	1
10	Крышка	1
11	Ручка	1
12	Корпус передний	1
13	Вставка корпуса переднего	1
14	Ручка выключателя в сборе	1
14.1	ручка выключателя	1
14.2	вставка	1
15	Заглушка штуцера (резьба трубная внутр. 3/4")	1
16	Заглушка (резьба М14)	1
17	Винт 4x15 саморез	11
18	Винт 3.5x10 саморез	4
19	Конденсатор 250V. 0.22µF	1
20	Болт М6x50	4
21	Шайба пружинная 6	4
22	Болт спец. (корпус клапана)	3
23	Кольцо уплотнительное 009-012-18	3
24	Клапан выходной в сборе.	3
25	Фланец	1
26	Клапан входной в сборе.	3
27	Втулка уплотнительная (10x16x5)	3
28	Прокладка	3
29	Манжета (10x16x4)	3
30	Фильтр	1
31	Штуцер входной (резьба трубная наруж. 3/4")	1
32	Кольцо уплотнительное 010-014-20	1
33	Скоба	2
34	Крышка помпы	1
35	Клапан в сборе	1
36	Кольцо уплотнительное 010-014-20	1
37	Штуцер выходной (резьба наруж. М22, резьба внутр)	1
38	Клапан в сборе.	1
39	Заглушка винтовая специальная в сборе	1
40	Выключатель в сборе	1
40.1	Корпус выключателя левый	1
40.2	Рычаг выключателя	1

N	Наименование	Кол.
40.3	микровыключатель DW-20 250В. 14А	1
40.4	Корпус выключателя правый	1
40.5	Шнур сетевой 2x1мм2, L=0,3м	1
40.6	Винт 3x10 саморез	5
41	Кольцо уплотнительное 060-064-19	1
42	Пружина 1.8x18.5x29.5	3
43	Поршень 10x48	3
44	Шайба поршня	3
45	Болт М6x20	1
46	Шайба пружинная 6	1
47	Шайба 6	1
48	Подшипник 51106 (30x47x11) шариковый упорный в сборе	1
49	Эксцентрик	1
50	Подшипник 6302 RS	1
51	Сальник (17x30x6)	1
52	Корпус насоса	1
53	Шпиндель в сборе	1
53.1	шпиндель	1
53.2	колесо зубчатое Z 45	1
54	Подшипник 629 Z	1
55	Кольцо уплотнительное специальное	1
56	Фланец двигателя нижний	1
57	Статор	1
58	Термопредохранитель С140А	1
59	Якорь в сборе	1
59.1	подшипник 608 RS	2
59.2	втулка якоря	1
59.3	якорь	1
59.4	Шестерня Z11	1
60	Компенсатор	1
61	Фланец двигателя верхний	1
62	Щеткодержатель со щёткой (не разборный) (6,4x11.4x25)	2
63	Вентилятор	1
64	Шайба 5	1
65	Гайка М5 левая резьба	1
66	Винт 5x67 саморез	2
67	Вставка	1
ЗИП		
68	Разъем НРС (Переходник подключения водоснабжения)	1
69	Пистолет мах. 22МПа, мах. 50°С, мах. 15 литров/мин	1
70	Распылительная трубка	1
71	Удлинительная трубка	1
72	Игла для очистки сопла	1
73	Емкость для моющего средства	1
74	Шланг высокого давления L=5м, мах. 36МПа	1
75	Щеткодержатель со щёткой (не разборный) (6,4x11.4x25)	2
76	Кронштейн	1
77	Кронштейн	1