

ТЕХНИЧЕСКИЕ ХАРАКТЕРИСТИКИ

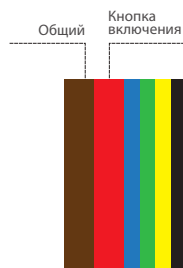
ПВ 35% DC, А	180
ПВ 35% AC, А	130
Электрод Ø, мм	1,0–4,0
Длина кабеля, м	4–8
Масса, кг	2,5–4,8
Масса горелки с 1 м кабеля, кг	0,78
Охлаждение	воздушное

КОМПЛЕКТЫ ГОРЕЛОК

Артикул	Наименование
IOW6960-SV001	Горелка PRO TS 26 (ОКС+6/р, 2 pin) 4 м
IOW6360-SV001	Горелка PRO TS 26 (ОКС+6/р, 2 pin) 8 м
IOW6907-SV001	Горелка PRO TS 26 (3/8G, 2 pin) 4 м
IOW6307-SV001	Горелка PRO TS 26 (3/8G, 2 pin) 8 м
IOW6906-SV001	Горелка PRO TS 26 (M12x1) 4 м
IOW6306-SV001	Горелка PRO TS 26 (M12x1) 8 м
IOR6906-SV001	Горелка PRO TS 26F (M12x1) 4 м
IOR6306-SV001	Горелка PRO TS 26F (M12x1) 8 м



ОКС+6/р (вход газ), 2 pin



Кнопка 2 pin

M12x1 (вход газ)



3/8G (вход газ), 2 pin



ДЛЯ КОРРЕКТНОЙ РАБОТЫ ГОРЕЛКИ/ПЛАЗМОТРОНА РЕКОМЕНДУЕТСЯ ИСПОЛЬЗОВАТЬ РАСХОДНЫЕ МАТЕРИАЛЫ ТМ «СВАРОГ»

РАСХОДНЫЕ МАТЕРИАЛЫ

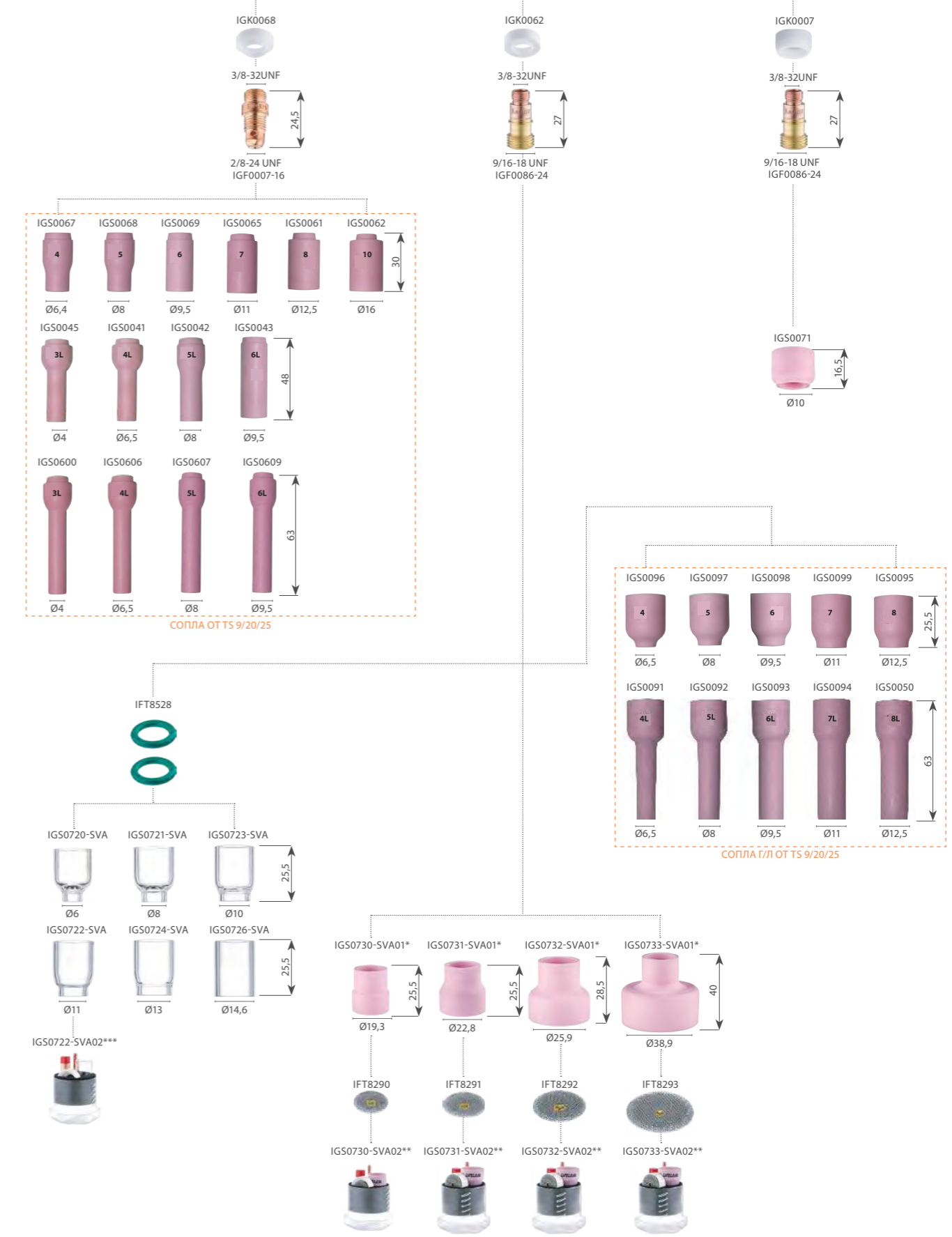
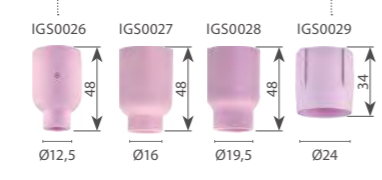
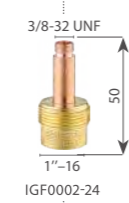
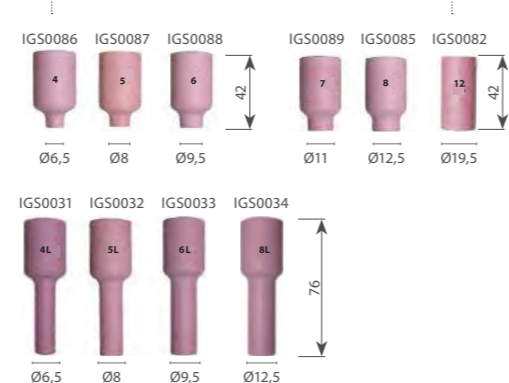
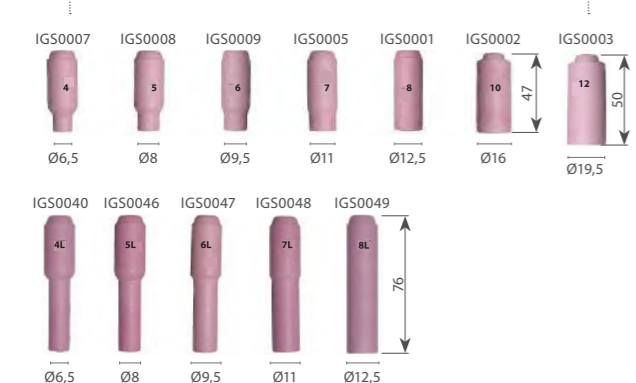
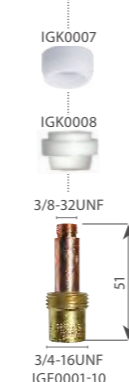
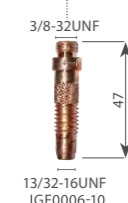
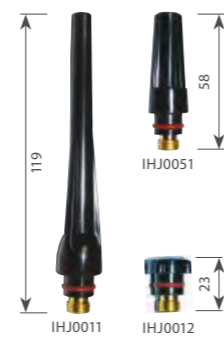
АРТИКУЛ	НАИМЕНОВАНИЕ	Вес, г	Кол-во (вупак.)
IFT8290	Сетка Mutant12 (19,3 мм)	1	10
IFT8291	Сетка Mutant14 (22,8 мм)	2	10
IFT8292	Сетка Mutant16 (25,9 мм)	3	10
IFT8293	Сетка Mutant24 (38,9 мм)	5	10
IFT8528	Кольцо TIG уплотнительное	0,5	10
IGF0001-10	Держатель цанги (газ. линза) Ø1,0 (TS 17-18-26)	39,9	10
IGF0001-16	Держатель цанги (газ. линза) Ø1,6 (TS 17-18-26)	38,8	10
IGF0001-20	Держатель цанги (газ. линза) Ø2,0 (TS 17-18-26)	35,3	10
IGF0001-24	Держатель цанги (газ. линза) Ø2,4 (TS 17-18-26)	35,3	10
IGF0001-32	Держатель цанги (газ. линза) Ø3,2 (TS 17-18-26)	39,6	10
IGF0001-40	Держатель цанги (газ. линза) Ø4,0 (TS 17-18-26)	39,4	10
IGF0002-24	Держатель цанги бол. газ. линза Ø2,4 (TS 17-18-26)	95	10
IGF0002-32	Держатель цанги бол. газ. линза Ø3,2 (TS 17-18-26)	95	10
IGF0002-40	Держатель цанги бол. газ. линза Ø4,0 (TS 17-18-26)	95	10
IGF0005-10	Держатель цанги газ. линза Ø1,0 (TS 9-20-24-25)	9,8	10
IGF0005-16	Держатель цанги газ. линза Ø1,6 (TS 9-20-24-25)	10,1	10
IGF0005-20	Держатель цанги газ. линза Ø2,0 (TS 9-20-24-25)	10,1	10
IGF0005-24	Держатель цанги газ. линза Ø2,4 (TS 9-20-24-25)	9,8	10
IGF0005-32	Держатель цанги газ. линза Ø3,2 (TS 9-20-24-25)	9,8	10
IGF0006-10	Держатель цанги Ø1,0 (TS 17-18-26)	14,8	10
IGF0006-16	Держатель цанги Ø1,6 (TS 17-18-26)	14,9	10
IGF0006-20	Держатель цанги Ø2,0 (TS 17-18-26)	16,6	10
IGF0006-24	Держатель цанги Ø2,4 (TS 17-18-26)	14,7	10
IGF0006-32	Держатель цанги Ø3,2 (TS 17-18-26)	14,8	10
IGF0006-40	Держатель цанги Ø4,0 (TS 17-18-26)	14,5	10
IGF0007-16	Держатель цанги Ø1,6 (TS 17-18-26)	9	10
IGF0007-20	Держатель цанги Ø2,0 (TS 17-18-26)	9	10
IGF0007-24	Держатель цанги Ø2,4 (TS 17-18-26)	9	10
IGF0007-32	Держатель цанги Ø3,2 (TS 17-18-26)	9	10
IGF0086-10	Держатель цанги короткий газ. линза Ø1,0 (TS 17-18-26)	12	10
IGF0086-16	Держатель цанги короткий газ. линза Ø1,6 (TS 17-18-26)	12	10
IGF0086-20	Держатель цанги короткий газ. линза Ø2,0 (TS 17-18-26)	12	10
IGF0086-24	Держатель цанги короткий газ. линза Ø2,4 (TS 17-18-26)	12	10
IGF0086-32	Держатель цанги короткий газ. линза Ø3,2 (TS 17-18-26)	12	10
IGF0086-40	Держатель цанги короткий газ. линза Ø4,0 (TS 17-18-26)	12	10
IGK0003	Кольцо (Super TS 18)	4	10
IGK0005	Кольцо бол. газ. линза (TS 17-18-26)	0,5	10
IGK0007	Кольцо (TS 17-18-26)	3,6	10
IGK0008	Кольцо (газ. линза) (TS 17-18-26)	4,6	10
IGK0062	Кольцо газ. линза Mutant/прозр. (TS 17-18-26)	0,5	10
IGK0068	Кольцо д/гор. (TS 17-18-26)	3	10
IGS0001	Сопло Ø12,5 (TS 17-18-26) №8	22,4	10
IGS0002	Сопло Ø16,0 (TS 17-18-26)	28	10
IGS0003	Сопло Ø19,5 (TS 17-18-26)	34,7	10
IGS0005	Сопло Ø11,0 (TS 17-18-26) №7	23,1	10
IGS0007	Сопло Ø6,5 (TS 17-18-26) №4	21,3	10
IGS0008	Сопло Ø8,0 (TS 17-18-26) №5	20,8	10
IGS0009	Сопло Ø9,5 (TS 17-18-26) №6	21,9	10
IGS0026	Сопло д/гор. бол. газ. линза Ø12,5 (TS 17-18-26)	36	10
IGS0027	Сопло д/гор. бол. газ. линза Ø16,0 (TS 17-18-26)	36	10
IGS0028	Сопло д/гор. бол. газ. линза Ø19,5 (TS 17-18-26)	36	10
IGS0029	Сопло д/гор. бол. газ. линза Ø24,0 (TS 17-18-26)	36	10
IGS0031	Сопло (газ. линза) удл. Ø6,5 (TS 17-18-26)	33,4	10
IGS0032	Сопло (газ. линза) удл. Ø8,0 (TS 17-18-26)	34,8	10
IGS0033	Сопло (газ. линза) удл. Ø9,5 (TS 17-18-26)	34,3	10
IGS0034	Сопло (газ. линза) удл. Ø12,5 (TS 17-18-26)	36,4	10
IGS0040	Сопло удл. Ø6,5 (TS 17-18-26)	28,4	10
IGS0041	Сопло д/гор. Ø6,5 (TS 9-20-24-25)	11,1	10
IGS0042	Сопло д/гор. Ø8,0 (TS 9-20-24-25)	12,2	10

АРТИКУЛ	НАИМЕНОВАНИЕ	Вес, г	Кол-во (вупак.)
IGS0043	Сопло д/горелки Ø9,5 (TS 9-20-24-25)	13,4	10
IGS0045	Сопло д/горелки Ø4,0 (TS 9-20-24-25)	8,1	10
IGS0046	Сопло удл. Ø8,0 (TS 17-18-26)	29,8	10
IGS0047	Сопло удл. Ø9,5 (TS 17-18-26)	31,3	10
IGS0048	Сопло удл. Ø11,0 (TS 17-18-26)	32,6	10
IGS0049	Сопло удл. Ø12,5 (TS 17-18-26)	34,5	10
IGS0061	Сопло д/горелки Ø12,5 (TS 9-20-24-25) №8	11,2	10
IGS0062	Сопло д/горелки Ø16,0 (TS 9-20-24-25) №10	13,8	10
IGS0065	Сопло д/горелки Ø11,0 (TS 9-20-24-25) №7	10,3	10
IGS0067	Сопло д/горелки Ø6,5 (TS 9-20-24-25) №4	7,5	10
IGS0068	Сопло д/горелки Ø8,0 (TS 9-20-24-25) №5	6,7	10
IGS0069	Сопло д/горелки Ø9,5 (TS 9-20-24-25) №6	8,2	10
IGS0071	Сопло д/горелки Ø11,5 Mini	10	10
IGS0082	Сопло (газ. линза) Ø19,5 (TS 17-18-26)	18,8	10
IGS0085	Сопло (газ. линза) Ø12,5 (TS 17-18-26)	25,6	10
IGS0086	Сопло (газ. линза) Ø6,5 (TS 17-18-26)	25	10
IGS0087	Сопло (газ. линза) Ø8,0 (TS 17-18-26)	25,8	10
IGS0088	Сопло (газ. линза) Ø9,5 (TS 17-18-26)	26	10
IGS0089	Сопло (газ. линза) Ø11,0 (TS 17-18-26)	25,7	10
IGS0095	Сопло д/горелки газ. линза Ø12,5 (TS 9-20-24-25)	9,7	10
IGS0096	Сопло д/горелки газ. линза Ø6,4 (TS 9-20-24-25)	8,8	10
IGS0097	Сопло д/горелки газ. линза Ø8,0 (TS 9-20-24-25)	12,6	10
IGS0098	Сопло д/горелки газ. линза Ø9,5 (TS 9-20-24-25)	12,8	10
IGS0099	Сопло д/горелки газ. линза Ø11,0 (TS 9-20-24-25)	13	10
IGS0600	Сопло д/горелки удл. Ø4,0 (TS 9-20-24-25)	11,2	10
IGS0606	Сопло д/горелки удл. Ø6,5 (TS 9-20-24-25)	13,3	10
IGS0607	Сопло д/горелки удл. Ø8,0 (TS 9-20-24-25)	14,8	10
IGS0609	Сопло д/горелки удл. Ø9,5 (TS 9-20-24-25)	17,7	10
IGS0720-SVA	Сопло прозрачное Ø6,0	7	1
IGS0721-SVA	Сопло прозрачное Ø8,0	7	1
IGS0722-SVA	Сопло прозрачное Ø10,0	7	1
IGS0722-SVA02	Набор с прозрачным соплом Ø10,0	100	1
IGS0723-SVA	Сопло прозрачное Ø11,0	7	1
IGS0724-SVA	Сопло прозрачное Ø13,0	8	1
IGS0726-SVA	Сопло прозрачное Ø14,6	8	1
IGS0730-SVA01	Сопло Mutant12 (19,3 мм)	12	1
IGS0730-SVA02	Набор Mutant12 (19,3 мм)	100	1
IGS0731-SVA01	Сопло Mutant14 (22,8 мм)	14	1
IGS0731-SVA02	Набор Mutant14 (22,8 мм)	100	1
IGS0732-SVA01	Сопло Mutant16 (25,9 мм)	20	1
IGS0732-SVA02	Набор Mutant16 (25,9 мм)	100	1
IGS0733-SVA01	Сопло Mutant24 (38,9 мм)	34	1
IGS0733-SVA02	Набор Mutant24 (38,9 мм)	100	1
IGU0006-10	Цанга Ø1,0 (TS 17-18-26)	5,9	10
IGU0006-16	Цанга Ø1,6 (TS 17-18-26)	5,6	10
IGU0006-20	Цанга Ø2,0 (TS 17-18-26)	5,8	10
IGU0006-24	Цанга Ø2,4 (TS 17-18-26)	5,7	10
IGU0006-32	Цанга Ø3,2 (TS 17-18-26)	5,4	10
IGU0006-40	Цанга Ø4,0 (TS 17-18-26)	3,4	10
IGU0007-10	Цанга Ø1,0 (универсал)	3	10
IGU0007-16	Цанга Ø1,6 (универсал)	3	10
IGU0007-20	Цанга Ø2,0 (универсал)	3	10
IGU0007-24	Цанга Ø2,4 (универсал)	3	10
IGU0007-32	Цанга Ø3,2 (универсал)	3	10
IGU0007-40	Цанга Ø4,0 (универсал)	3	10
IHJ0011	Заглушка длинная (TS 17-18-26)	18,2	10
IHJ0012	Заглушка короткая (TS 17-18-26)	7,8	10
IHJ0051	Заглушка средняя (TS 17-18-26)	13	10

ДЛЯ КОРРЕКТНОЙ РАБОТЫ ГОРЕЛКИ/ПЛАЗМОТРОНА РЕКОМЕНДУЕТСЯ ИСПОЛЬЗОВАТЬ РАСХОДНЫЕ МАТЕРИАЛЫ ТМ «СВАРОГ»



<https://tm.by>
Интернет-магазин



ДЛЯ КОРРЕКТНОЙ РАБОТЫ ГОРЕЛКИ/ПЛАЗМОТРОНА РЕКОМЕНДУЕТСЯ ИСПОЛЬЗОВАТЬ РАСХОДНЫЕ МАТЕРИАЛЫ ТМ «СВАРОГ»

* Максимальный диаметр вольфрамового электрода – 2,4 мм. В комплектацию сопла входит сетка из нержавеющей стали.
 ** В комплектацию набора входят сопло с сеткой, дополнительная сетка, держатель цанги IGF0086-24, цанга IGU0007-24, кольцо IGK0062.
 *** В комплектацию набора входит сопло IGS00722-SVA, держатель цанги IGF0086-20, цанга IGU0007-20, кольцо IGK0062, уплотнительное кольцо IFT8528.