



G-Energy Synthetic Far East 5W-20, 5W-30, 10W-30



Моторные
масла



Синтетические
базовые масла
G-Base



Всесезонные,
5W-30, 5W-20
10W-30



Для бензиновых
двигателей



Азиатский парк
техники



Экономия
топлива



Максимальная
мощность
двигателя



G-BASE SYNTHETIC TECHNOLOGY — инновационная технология производства смазочных материалов, объединяющая современные научные достижения, уникальные рецептуры, передовое производство и контроль качества продукции.

G-Energy Synthetic Far East – серия энергосберегающих синтетических моторных масел на основе базовых компонентов G-Base, предназначенных для бензиновых двигателей японских и корейских автомобилей. Обеспечивает экономию топлива, максимальную защиту и эффективную работу двигателя во всём диапазоне оборотов в различных скоростных режимах. Имеет лицензию ILSAC GF-5 и API SN.

Применение



- Для легковых автомобилей, легких внедорожников, микроавтобусов и легких грузовых автомобилей японских, корейских и других производителей.
- Для бензиновых двигателей, в том числе оборудованных катализаторами (TWC), где требуется уровень эксплуатационных свойств API SN/ILSAC GF-5.

Преимущества

	Разработано специально для автомобилей японского и корейского производства
	Обеспечивает экономию топлива по сравнению со стандартными маслами
	Сохраняет чистоту деталей двигателя благодаря повышенной стойкости к образованию высокотемпературных отложений (на поршнях и в турбине)
	Позволяет максимально реализовать мощность двигателя
	Полная совместимость и инертность по отношению к современным материалам уплотнений, предотвращение утечек

Одобрения

- API SN
- ILSAC GF-5

Спецификации

- Ford WSS-M2C-946-A*
- Chrysler MS-6395*
- Fiat 9.55535 CR1*

Рекомендовано для применения**

- Dodge/Jeep
- Toyota/Lexus
- Honda
- Mitsubishi
- Subaru/Suzuki
- Nissan/Infiniti
- Mazda
- KIA/Hyundai

*- только для SAE 5W-30

** - Перед применением необходимо свериться с руководством по эксплуатации

Типичные физико-химические характеристики

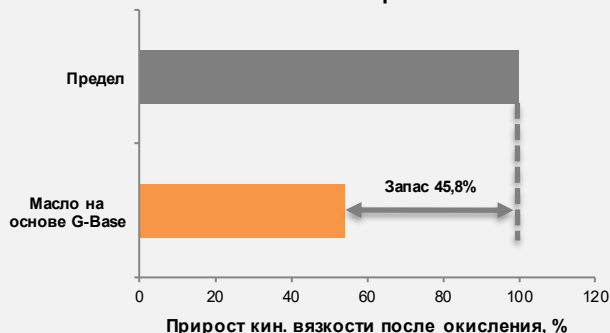
Показатели	Значение			Метод
	5W-20	5W-30	10W-30	
Класс вязкости	5W-20	5W-30	10W-30	SAE J300
Вязкость кинематическая, мм ² /с				
при 40 °С	48,1	63,3	66,0	ASTM D 445
при 100 °С	8,3	10,7	10,7	ASTM D 445
Индекс вязкости	149	160	152	ASTM D 2270
Температура вспышки в открытом тигле, °С	234	238	242	ASTM D 92
Температура застывания, °С	-39	-39	-35	ASTM D 97
Плотность при 15 °С, кг/м ³	851	852	855	ASTM D 4052
Щелочное число, мг КОН /г	8,0	8,6	8,6	ASTM D 2896

Преимущества использования синтетических базовых масел G-Base

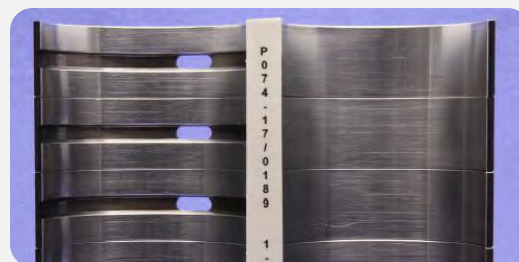


Использование синтетических базовых масел **G-Base** в маслах серии **G-Energy Synthetic** обеспечивает их превосходные эксплуатационные характеристики:

Стойкость масла к старению¹

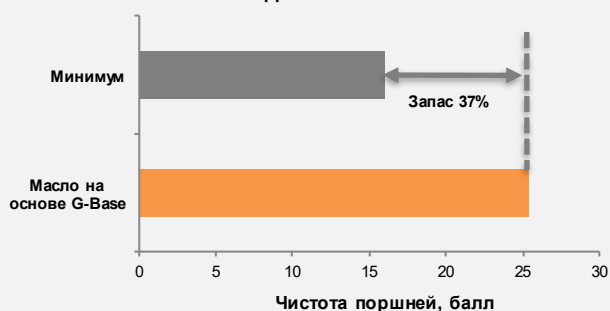


1 – Тест VW T4



За счет отличной термоокислительной стабильности синтетические масла G-Base значительно меньше подвержены старению и окислению. Это позволяет продуктам на их основе лучше противостоять воздействию высоких температур и сохранять работоспособность масла на всем межсервисном интервале.

Снижение образования отложений в двигателе²



2 – Тест OM646LA



Благодаря высокой чистоте базовых масел G-Base продукты на их основе обладают минимальной склонностью к образованию всех типов отложений. Это обеспечивает стабильное смазывание и максимальный срок службы двигателя.

Рекомендации по применению G-Energy Synthetic Far East 5W-30, 10W-30

Информация носит справочный характер. Данные на 2020 г. Перед применением необходимо свериться с руководством по эксплуатации.

Марка	Модель	Тип двигателя
CHRYSLER	SEBRING, 300C	Бензиновые двигатели до 2020 г.
DODGE	CALIBER, AVENGER	Бензиновые двигатели (кроме SRT) до 2020 г.
HONDA	JAZZ, CIVIC, FR-V, STREAM, ACCORD, LEGEND, HR-V, CR-V, NSX	Бензиновые двигатели до 2020 г.
HYUNDAI	ACCENT, ELANTRA, GETZ, I20, I30, I40 IX35, IX55, MATRIX, SANTA FE, SOLARIS, SONATA, TERRACAN, TUCSON, VERNA	Бензиновые двигатели до 2020 г.
INFINITI	G, I, JX, M, Q, EX, FX, QX	Бензиновые двигатели до 2020 г.
JEEP	GRAND CHEROKEE	Бензиновые двигатели до 2004 г.
KIA	CARENS, CARNAVAL, CEED, CERATO, MAGENTIS/OPTIMA, PICANTO, RIO, SORENTO, SOUL, SPECTRA/SEPHIA/SHUMA, SPORTAGE, VENGA	Бензиновые двигатели с 2009 г.
LEXUS	CT, IS, GS, LS, RX, ES, NX, GX, RC	Бензиновые двигатели до 2020 г.
MAZDA	2,3, 323, 5, 6, ATENZA, AXELLA, CAPELLA, CX-3, CX-5, CX-7, CX-9, DEMIO, FAMILIA, PREMACY, VERISA	Бензиновые двигатели до 2020 г.
MITSUBISHI	AIRTREK, ASX, CARISMA, COLT, DION, GALANT, GRANDIS, L200, LANCER, CEDIA, LIBERO, MIRAGE, OUTLANDER, PAJERO, PININ, SPORT, SPACE STAR	Бензиновые двигатели до 2020 г.
NISSAN	ALMERA, CUBE, EVALIA, JUKE, LEAF, MAXIMA QX, MICRA, MARCH, MURANO, NAVARA, NOTE, PATHFINDER, PATROL, TERRANO, PIXA, PULSAR, PRIMERA, QASHQAI, SKYLINE, TEANA, TIIDA, X-TRAIL	Бензиновые двигатели до 2020 г.
SUBARU	IMPREZA, FORESTER, LEGACY, TREZIA, TRIBECA, WRX	Бензиновые двигатели до 2020 г.
SUZUKI	ALTO, CELERIO, WAGON, SPLASH, SWIFT, IGNIS, SX4, LIANA, KIZASHI, JIMNY, VITARA, GRAND VITARA	Бензиновые двигатели до 2020 г.
TOYOTA	AURIS, AVENSIS, CALDINA, CAMRY, CARINA, COROLLA, CORONA, GAIA, HARRIER, HIGHLANDER, HILUX, IPSUM, IST, LAND CRUISER, MARK, NADIA, NOAH, OPA, PLATZ, PREMIO, PRIUS, RAV 4, SUCCEED, VERSO, VISTA, VITZ, WISH, YARIS	Бензиновые двигатели до 2020 г.

Рекомендации по применению G-Energy Synthetic Far East 5W-20

Информация носит справочный характер. Данные на 2020 г. Перед применением необходимо свериться с руководством по эксплуатации.

Марка	Модель	Тип двигателя
CHRYSLER	SEBRING, 300C	Бензиновые двигатели (кроме 6.4 HEMI V8) с 2005 г.
DODGE	CALIBER, AVENGER	Бензиновые двигатели (кроме SRT) до 2020 г.
HONDA	JAZZ, CIVIC, FR-V, STREAM, ACCORD, LEGEND, HR-V, CR-V, NSX	Бензиновые двигатели до 2020 г.
JEEP	GRAND CHEROKEE	Бензиновые двигатели с 2005 г.
KIA	CARENS, CARNAVAL, CEED, CERATO, MAGENTIS/OPTIMA, PICANTO, RIO, SORENTO, SOUL, SPECTRA/SEPHIA/SHUMA, SPORTAGE, VENGA	Бензиновые двигатели с 2009 г.
LEXUS	CT, IS, GS, LS, RX, ES, NX, GX, RC	Бензиновые двигатели с 2007 г.
MAZDA	2,3, 323, 5, 6, ATENZA, AXELLA, CAPELLA, CX-3, CX-5, CX-7, CX-9, DEMIO, FAMILIA, PREMACY, VERISA	Бензиновые двигатели с 2010 г.
MITSUBISHI	AIRTREK, ASX, CARISMA, COLT, DION, GALANT, GRANDIS, L200, LANCER, CEDIA, LIBERO, MIRAGE, OUTLANDER, PAJERO, PININ, SPORT, SPACE STAR	Бензиновые двигатели с 2010 г.
SUBARU	IMPREZA, FORESTER, LEGACY, TREZIA, TRIBECA, WRX	Бензиновые двигатели с 2012 г.
SUZUKI	ALTO, CELERIO, WAGON, SPLASH, SWIFT, IGNIS, SX4, LIANA, KIZASHI, JIMNY, VITARA, GRAND VITARA	Бензиновые двигатели
TOYOTA	AURIS, AVENSIS, CALDINA, CAMRY, CARINA, COROLLA, CORONA, GAIA, HARRIER, HIGHLANDER, HILUX, IPSUM, IST, LAND CRUISER, MARK, NADIA, NOAH, OPA, PLATZ, PREMIO, PRIUS, RAV 4, SUCCEED, VERSO, VISTA, VITZ, WISH, YARIS	Бензиновые двигатели с 2007 г.

Система менеджмента компании сертифицирована в соответствии с международными стандартами

ISO 9001



ISO 14001



ISO/TS 16949



OHSAS 18001



ООО «Газпромнефть – смазочные материалы»
117218, г. Москва, ул. Кржижановского, 14/3 Блок А
Тел: +7 (495) 642-99-69
Факс: +7 (495) 921-48-63

Вышепредставленные данные являются типовыми для выпускаемой продукции на данный момент. В связи с постоянными исследованиями и разработками информация, содержащаяся в документе, может быть изменена. Информация о безопасном использовании продукта содержится в Паспорте безопасности. Более подробную информацию можно получить у технических специалистов компании. E-mail: Techservice@gazprom-neft.ru 06/2020