

Патроны для ламп EKF PROxima



Патроны для ламп имеют широкий спектр применения как в промышленности, так и в быту. Простая надежная конструкция и качественные материалы позволят провести монтаж или замену за короткое время. Широкий ассортимент и минимальная кратность транспортной и групповой упаковки позволяет удовлетворить постоянный спрос.



Латунь в контактной группе



Удобное подключение проводников



Различные варианты исполнения



Самые ходовые цоколи и типоразмеры



Широкий ассортимент различных переходников

| Изображение | Наименование | Номинальный ток, А | Номинальное напряжение, В | Масса нетто, кг | Артикул | |
|-------------|--------------|--------------------|---------------------------|-----------------|--------------|-------------|
| | | | | | без наклейки | с наклейкой |

Патроны карболитовые

| | | | | | | |
|--|---|---|-----|-------|------------|--------------|
| | Патрон карболитовый настенный, E27, черный, наклонный | 4 | 250 | 0,062 | LHC-E27-wi | LHC-E27-wi-s |
| | Патрон карболитовый подвесной, E27, черный | | | 0,048 | LHC-E27-s | LHC-E27-s-s |
| | Патрон карболитовый потолочный, E27, черный, прямой | | | 0,061 | LHC-E27-sc | LHC-E27-sc-s |
| | Патрон карболитовый с кольцом, E27, черный | | | 0,061 | LHC-E27-r | LHC-E27-r-s |
| | Патрон карболитовый с кольцом, E14, черный | 2 | | 0,035 | LHC-E14-r | LHC-E14-r-s |
| | Патрон карболитовый подвесной, E14, черный | | | 0,029 | LHC-E14-s | LHC-E14-s-s |

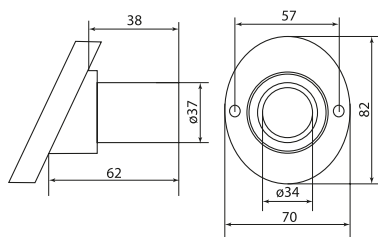
Патроны керамические

| | | | | | | |
|--|-------------------------|---|-----|-------|----------|---|
| | Патрон керамический E14 | 2 | 250 | 0,047 | LHCe-E14 | - |
| | Патрон керамический E27 | 4 | | 0,054 | LHCe-E27 | - |

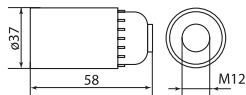
| Изображение | Наименование | Номинальный ток, А | Номинальное напряжение, В | Масса нетто, кг | Артикул | |
|---|---|--------------------|---------------------------|-----------------|---------------|-------------|
| | | | | | без наклейки | с наклейкой |
| Патроны керамические | | | | | | |
|  | Патрон керамический E27 с держателем | 4 | 250 | 0,058 | LHCe-E27-h | - |
|  | Патрон керамический E40 | 16 | | 0,169 | LHCe-E40 | - |
| Патроны пластиковые | | | | | | |
|  | Патрон E14 пластиковый подвесной, термостойкий пластик, белый | 2 | 250 | 0,016 | LHP-E14-s | - |
|  | Патрон E14 пластиковый с кольцом, термостойкий пластик, белый | | | 0,021 | LHP-E14-r | - |
|  | Патрон E27 подвесной, с клеммной колодкой, белый | 4 | 250 | 0,03 | LHP-E27-w | - |
|  | Патрон E27 подвесной, с клеммной колодкой, черный | | | | LHP-E27-b | - |
|  | Патрон E27 пластиковый подвесной, термостойкий пластик, белый | | | 0,026 | LHP-E27-s | - |
|  | Патрон E27 пластиковый с кольцом, термостойкий пластик, белый | | | 0,036 | LHP-E27-r | - |
|  | Патрон E27 пластиковый с кольцом, термостойкий пластик, белый | | | 0,036 | LHP-E27-r | - |
| Патроны для галогенных ламп | | | | | | |
|  | Патрон G4 для галогенных ламп | 2 | 250 | 0,008 | LHHL-G4 | - |
|  | Патрон GU5.3 для галогенных ламп | | | 0,007 | LHHL-GU5.3 | - |
| Адаптеры-переходники | | | | | | |
|  | Переходник E14-E27, белый | 2 | 250 | 0,021 | AD-E14-E27-w | - |
|  | Переходник E14-GU10, белый | | | 0,036 | AD-E14-GU10-w | - |
|  | Переходник E27-E14, белый | 4 | | 0,020 | AD-E27-E14-w | - |
|  | Переходник E27-E40, белый | | | 0,048 | AD-E27-E40-w | - |
|  | Переходник E40-E27, белый | | | 0,031 | AD-E40-E27-w | - |
|  | Переходник-вилка-E27 с выключателем, белый | | | 0,022 | ADF-E27-s-w | - |

Габаритные и установочные размеры

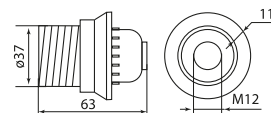
Патроны карболитовые



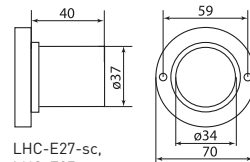
LHC-E27-wi, LHC-E27-wi-s



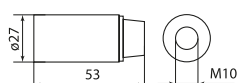
LHC-E27-s, LHC-E27-s-s



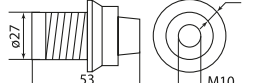
LHC-E27-r, LHC-E27-r-s



LHC-E27-sc,
LHC-E27-sc-s

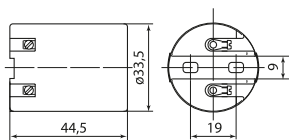


LHC-E14-s-s

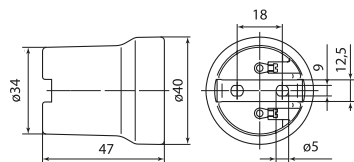


LHC-E14-r-s

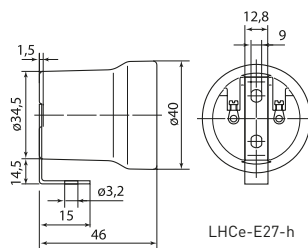
Патроны керамические



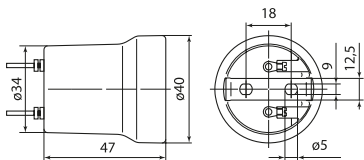
LHCe-E14



LHCe-E27

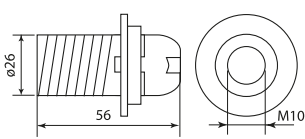


LHCe-E27-h

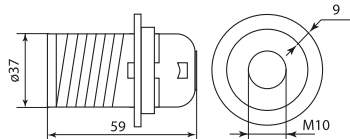


LHCe-E40

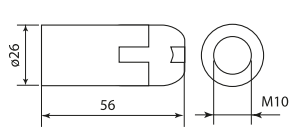
Патроны пластиковые



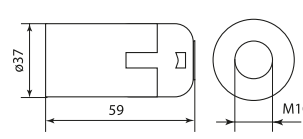
LHP-E14-s



LHP-E27-s

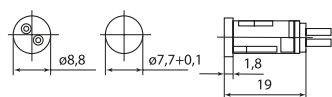


LHP-E14-r

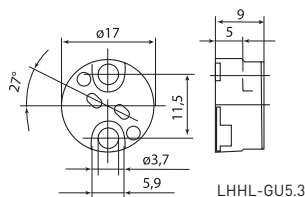


LHP-E27-r

Патроны для галогенных ламп

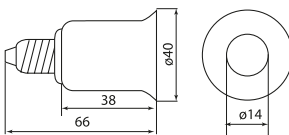


LHHL-G4

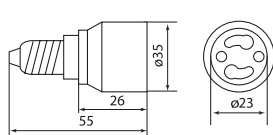


LHHL-GU5.3

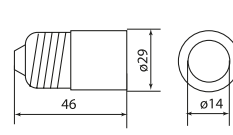
Адаптеры-переходники



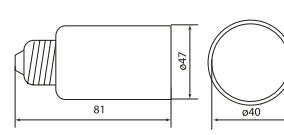
AD-E14-E27-w



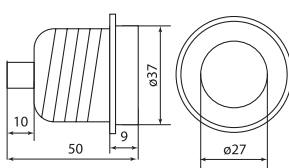
AD-E14-GU10-w



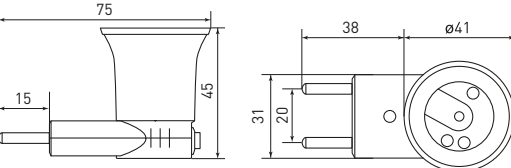
AD-E27-E14-w



AD-E27-E40-w



AD-E40-E27-w



ADF-E27-s-w