

Клемма вводная силовая KCB EKF PROxima



Клеммы KCB EKF PROxima предназначены для присоединения вводных медных и алюминиевых проводников. Подключаться могут одножильные и многожильные проводники, а также гибкие многопроволочные провода с наконечником. Широкий ассортимент позволяет подключить провода от 2,5 до 240 мм². Фиксация клеммы на DIN-рейке происходит с помощью специального фиксатора, после приложения незначительного усилия при установке клеммы. Процесс подключения проводника к клемме осуществляется классическим способом – ослабить винт со шлицем под шестигранный ключ, далее вставить проводник в отверстие и затянуть винт. KCB обеспечивают безопасное соединение медных и алюминиевых проводников.



Силовая часть выполнена из алюминия со специальным покрытием: для подключения проводников из алюминия и меди



Перегородка в центральной части клеммы исключает «проваливание» проводника внутрь клеммы



Крышка из полиамида с надежной замковой частью



Надежное крепление проводника с помощью стального винта



Рёбристая поверхность на внутренней части блока препятствует выпадению проводника при затягивании клеммы



Универсальность монтажа: на DIN-рейку 35 мм или монтажную панель

| Изображение | Наименование | Параметры | | | | Климат. исполнение | Артикул |
|-------------|--------------|-------------------------------------|-------------------------|--------------------------|----------------|--------------------|---------|
| | | Сечение проводника, мм ² | Ном. рабочее напряжение | Ном. рабочий ток (Cu/Al) | Степень защиты | | |

КCB одинарные

| | | | | | | | |
|--|------------------------|------------------------|-----------------|------------------------|------|------|--|
| | KCB 16-50 EKF PROxima | Cu: 2,5-50 Al: 6-50 | 800 В, 50/60 Гц | Cu: 160 А Al: 145 А | IP20 | УХЛЗ | plc-kvs-16-50-y-green plc-kvs-16-50-gray plc-kvs-16-50-blue |
| | KCB 16-95 EKF PROxima | 16-95 | | Cu: 245 А Al: 220 А | | | plc-kvs-16-95-y-green plc-kvs-16-95-gray plc-kvs-16-95-blue |
| | KCB 35-150 EKF PROxima | 35-150 | | Cu: 320 А Al: 290 А | | | plc-kvs-35-150-y-green plc-kvs-35-150-gray plc-kvs-35-150-blue |
| | KCB 35-240 EKF PROxima | 35-240 | | Cu: 425 А Al: 380 А | | | plc-kvs-35-240-y-green plc-kvs-35-240-gray plc-kvs-35-240-blue |

| Изображение | Наименование | Параметры | | | | | Артикул |
|-------------|--------------|-------------------------------------|-------------------------|--------------------------|----------------|--------------------|---------|
| | | Сечение проводника, мм ² | Ном. рабочее напряжение | Ном. рабочий ток (Cu/Al) | Степень защиты | Климат. исполнение | |

КСВ одинарные

| | | | | | | | |
|--|--|----------|-----------------|-------|------|-----|-----------|
| | КСВ6 250А М8 (10-120 мм ²) EKF PROxima | 10 - 120 | 690 В, 50/60 Гц | 250 А | IP10 | УХ3 | kvs-b-120 |
|--|--|----------|-----------------|-------|------|-----|-----------|

КСВ двойные

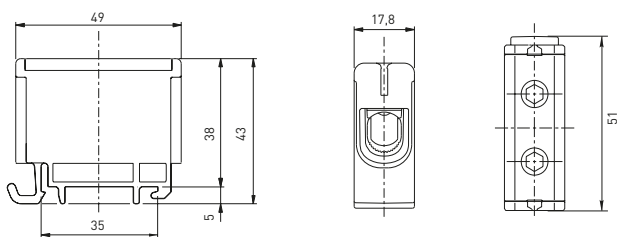
| | | | | | | | |
|--|------------------------|------------------------|-----------------|------------------------|------|------|--|
| | КСВ 16-50 EKF PROxima | Cu: 2,5-50 Al: 6-50 | 800 В, 50/60 Гц | Cu: 160 А Al: 145 А | IP20 | УХЛ3 | plc-kvs2-16-50-y-green ptc-kvs2-16-50-grey ptc-kvs2-16-50-blue |
| | КСВ 16-95 EKF PROxima | 16-95 | | Cu: 245 А Al: 220 А | | | plc-kvs2-16-95-grey plc-kvs2-16-95-y-green plc-kvs2-16-95-lue |
| | КСВ 35-150 EKF PROxima | 35-150 | | Cu: 320 А Al: 290 А | | | "kvs2-35-150-grey kvs2-35-150-blue kvs2-35-150-y-green" |

КСВ тройные

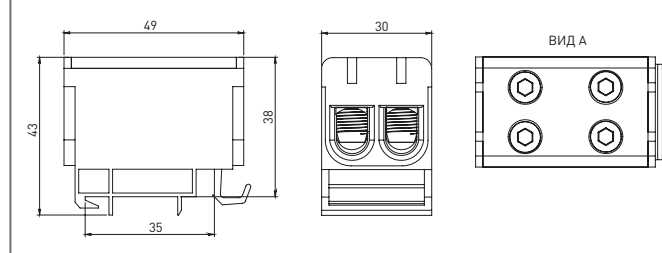
| | | | | | | | |
|--|----------------------------------|------------------------|-----------------|------------------------|------|------|---------------------|
| | КСВ 16-50 EKF PROxima | Cu: 2,5-50 Al: 6-50 | 800 В, 50/60 Гц | Cu: 160 А Al: 145 А | IP20 | УХЛ3 | plc-kvs3-16-50-grey |
| | КСВ 2,5-35 (3P+N+PE) EKF PROxima | 2,5 - 35 | | Cu: 135 А Al: 120 А | | | УХ3 |

ТЕХНИЧЕСКИЕ ХАРАКТЕРИСТИКИ
Габаритные и установочные размеры

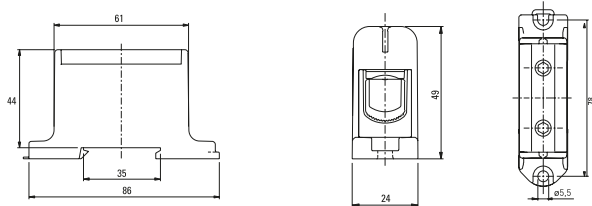
КСВ 16-50



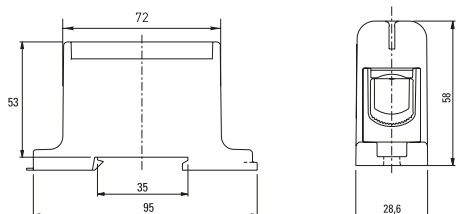
КСВ 16-50 (двойные)



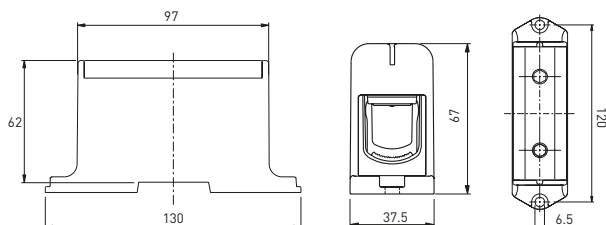
КСВ 16-95



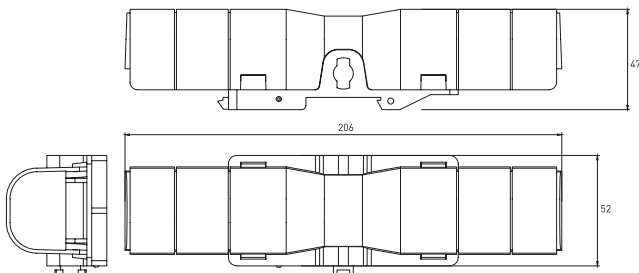
КСВ 35-150



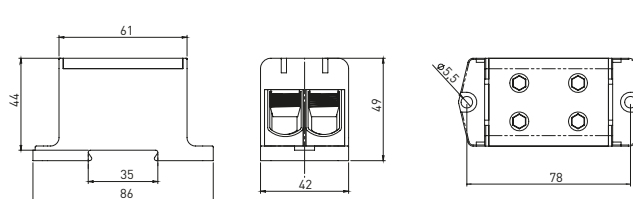
КСВ 35-240



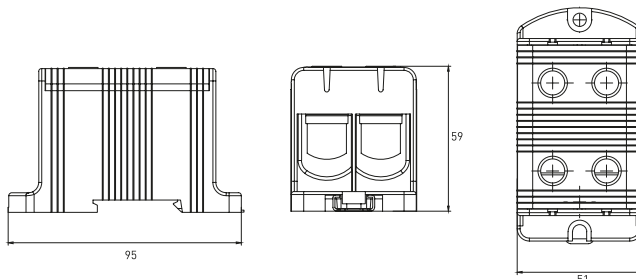
КСВ6 10-120



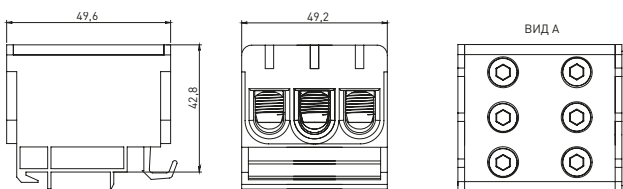
КСВ 16-95 (двойные)



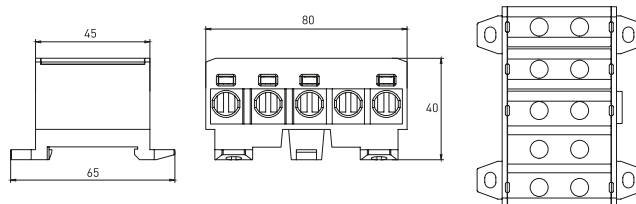
КСВ 35-150 (двойные)



КСВ 16-50 (тройные)



КСВ 2,5-35 (пятиполюсные)



| Монтаж | КСВ одинарные | | | | | КСВ двойные | | | КСВ тройные | КСВ пятиполюсные |
|--------|---------------|-----------------------------|-----------------------------|------------------|---------------|-------------|-----------------------------|-----------------------------|-------------|-----------------------------|
| | КСВ 16-50 | КСВ 16-95 | КСВ 35-150 | КСВ 35-240 | КСВ6 10 - 120 | КСВ 16-50 | КСВ 16-95 | КСВ 35-150 | КСВ 16-50 | КСВ 2.5-50 |
| | DIN-рейка | DIN-рейка, монтажная панель | DIN-рейка, монтажная панель | Монтажная панель | DIN-рейка | DIN-рейка | DIN-рейка, монтажная панель | DIN-рейка, монтажная панель | DIN-рейка | DIN-рейка, монтажная панель |

Момент затяжки для КСВ

| Размер винта | Максимальное поперечное сечение проводника, мм ² | Усилие затягивания винта, Н*м | КСВ одинарные, артикул | КСВ двойные, артикул | КСВ тройные, артикул | КСВ пятиполюсные |
|--------------|---|-------------------------------|--|--|----------------------|------------------|
| M8 | 35 | 6 | - | - | - | kvs5-2.5-35 |
| M10 | 50 | 4,5 | plc-kvs-16-50-y-green plc-kvs-16-50-gray plc-kvs-16-50-blue | plc-kvs2-16-50-y-green plc-kvs2-16-50-grey plc-kvs2-16-50-blue | plc-kvs3-16-50-grey | - |
| M14 | 95 | 5,6 | plc-kvs-16-95-y-green plc-kvs-16-95-gray plc-kvs-16-95-blue | plc-kvs2-16-95-grey plc-kvs2-16-95-y-green plc-kvs2-16-95-blue | - | - |
| M18 | 150 | 5,6 | plc-kvs-35-150-y-green plc-kvs-35-150-gray plc-kvs-35-150-blue | kvs2-35-150-grey kvs2-35-150-blue kvs2-35-150-y-green | - | - |
| M20 | 240 | 5,6 | plc-kvs-35-240-y-green plc-kvs-35-240-gray plc-kvs-35-240-blue | - | - | - |