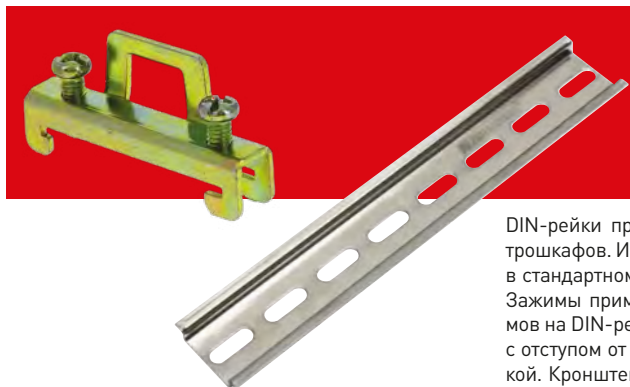


## DIN-рейки, кронштейны и зажимы


**ГАРАНТИЯ**  
**5**  
**ЛЕТ**

DIN-рейки предназначены для крепления модульной аппаратуры в корпусах электрошкафов. Изготовлены из оцинкованной перфорированной стали. Поставляются как в стандартном исполнении: толщина 0,8 мм, так и в усиленном: толщина 1,2 / 1,5 мм. Зажимы применяются для фиксирования модульной аппаратуры и клеммных зажимов на DIN-рейке. Кронштейны для установки DIN-рейки позволяют установить рейку с отступом от монтажной платы, что дает возможность провести провода за DIN-рейкой. Кронштейн для установки DIN-рейки под углом позволяет установить клеммные зажимы под углом, что облегчает подведение к ним проводников.



Произведено  
в России



Коррозионная  
стойкость изделий  
благодаря  
оцинкованному  
покрытию



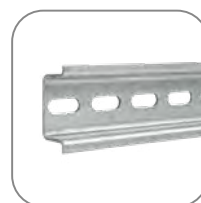
Наличие  
перфорации  
упрощает монтаж  
DIN-рейки



Возможность  
заказа поштучно,  
индивидуальный  
штрихкод на каждой  
рейке (только для  
DIN-реек с инд.  
штрихкодом)



Зажимы надежно  
фиксируют  
модульную  
аппаратуру  
и счетчики  
на DIN-рейке



Усиленная  
DIN-рейка 1.5 мм  
высотой 15 мм

## DIN-рейки EKF PROxima

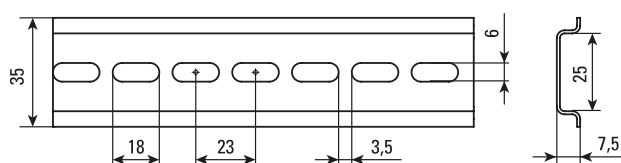
DIN-рейки предназначены для крепления модульной аппаратуры в корпусах электрошкафов. Изготовлены из оцинкованной перфорированной стали. Профиль 35x7,5 толщина 0,8 мм.

Наименование	Длина DIN-рейки, мм	Количество модулей	Кратность отгрузки, шт.	Артикул
DIN-рейка 75 EKF PROxima	75	4	100	adr-7.5
DIN-рейка 100 EKF PROxima	100	5	100	adr-10
DIN-рейка 110 EKF PROxima	110	6	100	adr-11
DIN-рейка 125 EKF PROxima	125	7	100	adr-12.5
DIN-рейка 130 EKF PROxima	130	7	100	adr-13
DIN-рейка 200 EKF PROxima	200	11	100	adr-20
DIN-рейка 225 EKF PROxima	225	12	100	adr-22.5
DIN-рейка 300 EKF PROxima	300	16	100	adr-30
DIN-рейка 500 EKF PROxima	500	27	100	adr-50
DIN-рейка 800 EKF PROxima	800	44	100	adr-80
DIN-рейка 1000 EKF PROxima	1000	55	100	adr-1.0
DIN-рейка 1400 EKF PROxima	1400	77	100	adr-1.4
DIN-рейка 2000 EKF PROxima	2000	111	50	adr-2.0
DIN-рейка с индивидуальным ШК 100 EKF PROxima	100	5	1	adr-10-x
DIN-рейка с индивидуальным ШК 200 EKF PROxima	200	11	1	adr-20-x
DIN-рейка с индивидуальным ШК 300 EKF PROxima	300	16	1	adr-30-x
DIN-рейка с индивидуальным ШК 500 EKF PROxima	500	27	1	adr-50-x

## ТЕХНИЧЕСКИЕ ХАРАКТЕРИСТИКИ

Параметры	Значения
Материал	Перфорированная оцинкованная сталь
Ширина, мм.	35
Высота, мм.	7,5
Толщина, мм.	0,8

## Габаритные и установочные размеры



## DIN-рейки перфорированные 1,2 мм

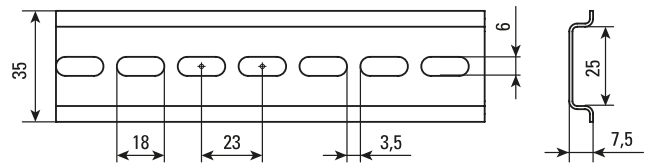
DIN-рейки предназначены для крепления модульной аппаратуры в корпусах электрошкафов. Изготовлены из оцинкованной перфорированной стали. Профиль 35x7,5 толщина 1,2 мм.

Наименование	Длина DIN-рейки, мм	Количество модулей	Кратность отгрузки, шт.	Артикул
DIN-рейка усиленная 1,2 мм. перфорированная (800 мм.) EKF PROxima	800	44	50	adr-80-x
DIN-рейка усиленная 1,2 мм. перфорированная (1000 мм.) EKF PROxima	1000	55	50	adr-1.0-x
DIN-рейка усиленная 1,2 мм. перфорированная (1400 мм.) EKF PROxima	1400	77	50	adr-1.4-x

### ТЕХНИЧЕСКИЕ ХАРАКТЕРИСТИКИ

Параметры	Значения
Материал	Перфорированная оцинкованная сталь
Ширина, мм.	35
Высота, мм.	7,5
Толщина, мм.	1,2

### Габаритные и установочные размеры



## DIN-рейки перфорированные 35 x 15 x 1,5 мм

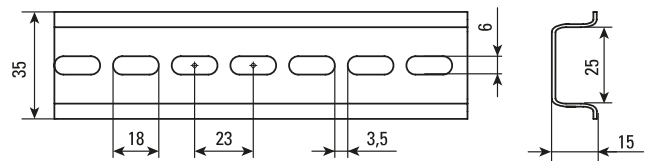
Дин-рейки предназначены для крепления модульной аппаратуры в корпусах электрошкафов. Изготовлены из оцинкованной перфорированной стали. Толщина металла 1,5 мм. Наличие перфорации упрощает монтаж DIN-рейки. Высота профиля облегчает монтаж оборудования с увеличенной посадочной глубиной.

Наименование	Длина DIN-рейки, мм	Количество модулей	Кратность отгрузки, шт.	Артикул
DIN-рейка усиленная 1,5 мм перфорированная 35x15 мм (225 мм.)	225	12	50	tdr-22.5
DIN-рейка усиленная 1,5 мм перфорированная 35x15 мм (1000 мм.)	1000	55	10	tdr-1.0
DIN-рейка усиленная 1,5 мм перфорированная 35x15 мм (2000 мм.)	2000	111	10	tdr-2.0

### ТЕХНИЧЕСКИЕ ХАРАКТЕРИСТИКИ

Параметры	Значения
Материал	Перфорированная оцинкованная сталь
Ширина, мм.	35
Высота, мм.	15
Толщина, мм.	1,5

### Габаритные и установочные размеры



## Зажимы на DIN-рейку EKF PROxima

Зажимы применяются для фиксирования модульной аппаратуры и клеммных зажимов на DIN-рейке.

Изображение	Наименование	Количество болтов	Артикул
	Зажим на DIN-рейку HDW-201 EKF PROxima	2	ahdw-201
	Зажим на DIN-рейку HDW-211 EKF PROxima	1	ahdw-211
	Зажим на DIN-рейку пластик EW EKF PROxima	1	ahdw-ew