

**Выключатели нагрузки ВН-63 и ВН-125 EKF PROxima**



**ВН-63 (125) X X EKF PROxima**

- Выключатель нагрузки
- Серия выключателей
- Количество полюсов
- Номинальный ток нагрузки, А

IP20

ГАРАНТИЯ  
**7**  
ЛЕТ

Al  
Cu



ГОСТ IEC 60947-3

Выключатели нагрузки ВН-63 и ВН-125 EKF PROxima предназначены для оперативного управления участками электрических цепей. Выключатели производятся в одно-, двух-, трех- и четырехполюсном исполнении. Выключатели нагрузки ВН-63 (125) EKF PROxima выполнены в новом, уникальном дизайне корпуса из не поддерживающей горение пластмассы и взаимозаменяемы с ВН-63 (100). ВН-125 выполнен в корпусе с мостиковым контактом. ВН-63 выполнен в корпусе автоматического выключателя, имеет дугоотводящий канал, а также возможность подключения дополнительных устройств.



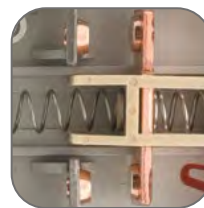
Корпус из не поддерживающей горение пластмассы



Индикаторное окно состояния контактов



Монолитная лицевая панель




Контакты из бескислородной меди




Автоматическая доводка рукоятки управления



Зажимы из посеребреной меди и анодированной стали скругленной формы с насечками

Изображение	Наименование	Номинальный ток, А	Масса нетто, кг	Артикул
<b>ВН-63 EKF PROxima</b>				
	ВН-63, 1P 16A EKF PROxima	16	0,082	SL63-1-16-pro
	ВН-63, 1P 25A EKF PROxima	25		SL63-1-25-pro
	ВН-63, 1P 40A EKF PROxima	40		SL63-1-40-pro
	ВН-63, 1P 63A EKF PROxima	63		SL63-1-63-pro
	ВН-63, 2P 16A EKF PROxima	16	0,163	SL63-2-16-pro
	ВН-63, 2P 25A EKF PROxima	25		SL63-2-25-pro
	ВН-63, 2P 40A EKF PROxima	40		SL63-2-40-pro
	ВН-63, 2P 63A EKF PROxima	63		SL63-2-63-pro
	ВН-63, 3P 16A EKF PROxima	16	0,245	SL63-3-16-pro
	ВН-63, 3P 25A EKF PROxima	25		SL63-3-25-pro
	ВН-63, 3P 40A EKF PROxima	40		SL63-3-40-pro
	ВН-63, 3P 63A EKF PROxima	63		SL63-3-63-pro
	ВН-63, 4P 16A EKF PROxima	16	0,327	SL63-4-16-pro
	ВН-63, 4P 25A EKF PROxima	25		SL63-4-25-pro
	ВН-63, 4P 40A EKF PROxima	40		SL63-4-40-pro
	ВН-63, 4P 63A EKF PROxima	63		SL63-4-63-pro



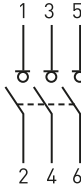
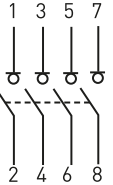
**ВН-125 EKF PROxima**

	ВН-125, 1P 100A EKF PROxima	100	0,082	SL125-1-100-pro
	ВН-125, 1P 125A EKF PROxima	125		SL125-1-125-pro
	ВН-125, 2P 100A EKF PROxima	100	0,163	SL125-2-100-pro
	ВН-125, 2P 125A EKF PROxima	125		SL125-2-125-pro
	ВН-125, 3P 100A EKF PROxima	100	0,245	SL125-3-100-pro
	ВН-125, 3P 125A EKF PROxima	125		SL125-3-125-pro
	ВН-125, 4P 100A EKF PROxima	100	0,327	SL125-4-100-pro
	ВН-125, 4P 125A EKF PROxima	125		SL125-4-125-pro

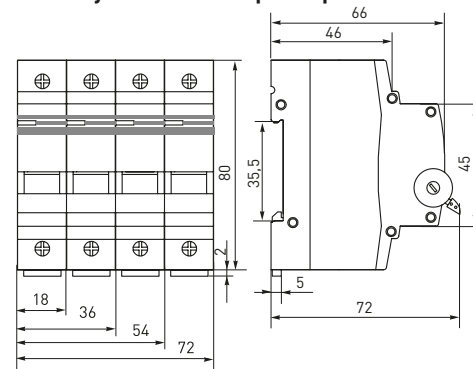
### ТЕХНИЧЕСКИЕ ХАРАКТЕРИСТИКИ

Параметры	Значения	
	ВН-63	ВН-125
Коммутационная износостойкость, кол-во циклов	10 000	
Механическая износостойкость, кол-во циклов	20 000	
Сечение подключаемого провода, мм <sup>2</sup>	От 1 до 25	От 1 до 35
Номинальный ток	63	125
Момент затяжки, Н•м	2,5	
Номинальное фазное напряжение частотой 50 Гц, В	230	
Номинальное линейное напряжение частотой 50 Гц, В	400	
Номинальное импульсное напряжение, U <sub>imp</sub> , кВ	4	6
Номинальный кратковременно выдерживаемый ток, I <sub>св</sub> , кА	4,5	10
Климатическое исполнение	УХЛ 4	
Масса нетто 1P, кг	0,082	

### Типовые схемы подключения

Количество полюсов			
1P	2P	3P	4P
			

### Габаритные и установочные размеры



### Особенности эксплуатации и монтажа

1. Присоединение аналогично AVN EKF FVERES.
2. Подключение дополнительных устройств:
  - установка блок-контакта БК-47 EKF PROxima (отверстие слева) – см. подраздел «Дополнительное оборудование»;
  - установка расцепителя минимального и максимального напряжения РММ-47 EKF PROxima (отверстие справа) – см. подраздел «Дополнительное оборудование»;
  - установка расцепителя независимого РН-47 EKF PROxima (отверстие справа) – см. подраздел «Дополнительное оборудование» (только для ВН-63).

Возможна коммутация алюминиевым и медным проводником.

### Типовая комплектация

1. Выключатели нагрузки ВН-63 и ВН-125 EKF PROxima.
2. Паспорт.