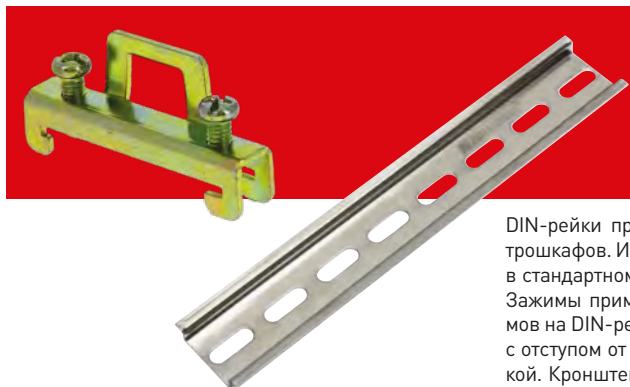


DIN-рейки, кронштейны и зажимы


ГАРАНТИЯ
5
ЛЕТ

DIN-рейки предназначены для крепления модульной аппаратуры в корпусах электрошкафов. Изготовлены из оцинкованной перфорированной стали. Поставляются как в стандартном исполнении: толщина 0,8 мм, так и в усиленном: толщина 1,2 / 1,5 мм. Зажимы применяются для фиксирования модульной аппаратуры и клеммных зажимов на DIN-рейке. Кронштейны для установки DIN-рейки позволяют установить рейку с отступом от монтажной платы, что дает возможность провести провода за DIN-рейкой. Кронштейн для установки DIN-рейки под углом позволяет установить клеммные зажимы под углом, что облегчает подведение к ним проводников.



Произведено
в России



Коррозионная
стойкость изделий
благодаря
оцинкованному
покрытию



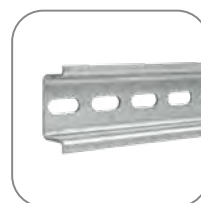
Наличие
перфорации
упрощает монтаж
DIN-рейки



Возможность
заказа поштучно,
индивидуальный
штрихкод на каждой
рейке (только для
DIN-реек с инд.
штрихкодом)



Зажимы надежно
фиксируют
модульную
аппаратуру
и счетчики
на DIN-рейке



Усиленная
DIN-рейка 1.5 мм
высотой 15 мм

DIN-рейки EKF PROxima

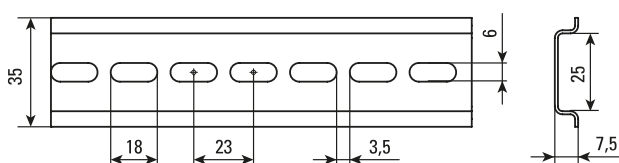
DIN-рейки предназначены для крепления модульной аппаратуры в корпусах электрошкафов. Изготовлены из оцинкованной перфорированной стали. Профиль 35x7,5 толщина 0,8 мм.

| Наименование | Длина DIN-рейки, мм | Количество модулей | Кратность отгрузки, шт. | Артикул |
|---|------------------------|-----------------------|----------------------------|----------|
| DIN-рейка 75 EKF PROxima | 75 | 4 | 100 | adr-7.5 |
| DIN-рейка 100 EKF PROxima | 100 | 5 | 100 | adr-10 |
| DIN-рейка 110 EKF PROxima | 110 | 6 | 100 | adr-11 |
| DIN-рейка 125 EKF PROxima | 125 | 7 | 100 | adr-12.5 |
| DIN-рейка 130 EKF PROxima | 130 | 7 | 100 | adr-13 |
| DIN-рейка 200 EKF PROxima | 200 | 11 | 100 | adr-20 |
| DIN-рейка 225 EKF PROxima | 225 | 12 | 100 | adr-22.5 |
| DIN-рейка 300 EKF PROxima | 300 | 16 | 100 | adr-30 |
| DIN-рейка 500 EKF PROxima | 500 | 27 | 100 | adr-50 |
| DIN-рейка 800 EKF PROxima | 800 | 44 | 100 | adr-80 |
| DIN-рейка 1000 EKF PROxima | 1000 | 55 | 100 | adr-1.0 |
| DIN-рейка 1400 EKF PROxima | 1400 | 77 | 100 | adr-1.4 |
| DIN-рейка 2000 EKF PROxima | 2000 | 111 | 50 | adr-2.0 |
| DIN-рейка с индивидуальным ШК 100 EKF PROxima | 100 | 5 | 1 | adr-10-x |
| DIN-рейка с индивидуальным ШК 200 EKF PROxima | 200 | 11 | 1 | adr-20-x |
| DIN-рейка с индивидуальным ШК 300 EKF PROxima | 300 | 16 | 1 | adr-30-x |
| DIN-рейка с индивидуальным ШК 500 EKF PROxima | 500 | 27 | 1 | adr-50-x |

ТЕХНИЧЕСКИЕ ХАРАКТЕРИСТИКИ

| Параметры | Значения |
|--------------|------------------------------------|
| Материал | Перфорированная оцинкованная сталь |
| Ширина, мм. | 35 |
| Высота, мм. | 7,5 |
| Толщина, мм. | 0,8 |

Габаритные и установочные размеры



DIN-рейки перфорированные 1,2 мм

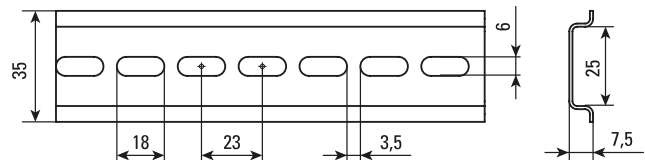
DIN-рейки предназначены для крепления модульной аппаратуры в корпусах электрошкафов. Изготовлены из оцинкованной перфорированной стали. Профиль 35x7,5 толщина 1,2 мм.

| Наименование | Длина DIN-рейки, мм | Количество модулей | Кратность отгрузки, шт. | Артикул |
|--|---------------------|--------------------|-------------------------|-----------|
| DIN-рейка усиленная 1,2 мм. перфорированная (800 мм.) EKF PROxima | 800 | 44 | 50 | adr-80-x |
| DIN-рейка усиленная 1,2 мм. перфорированная (1000 мм.) EKF PROxima | 1000 | 55 | 50 | adr-1.0-x |
| DIN-рейка усиленная 1,2 мм. перфорированная (1400 мм.) EKF PROxima | 1400 | 77 | 50 | adr-1.4-x |

ТЕХНИЧЕСКИЕ ХАРАКТЕРИСТИКИ

| Параметры | Значения |
|--------------|------------------------------------|
| Материал | Перфорированная оцинкованная сталь |
| Ширина, мм. | 35 |
| Высота, мм. | 7,5 |
| Толщина, мм. | 1,2 |

Габаритные и установочные размеры



DIN-рейки перфорированные 35 x 15 x 1,5 мм

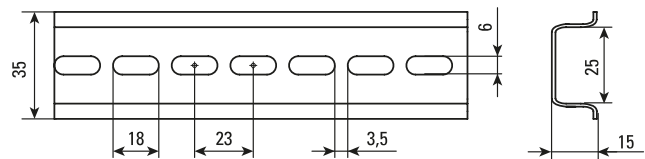
Дин-рейки предназначены для крепления модульной аппаратуры в корпусах электрошкафов. Изготовлены из оцинкованной перфорированной стали. Толщина металла 1,5 мм. Наличие перфорации упрощает монтаж DIN-рейки. Высота профиля облегчает монтаж оборудования с увеличенной посадочной глубиной.

| Наименование | Длина DIN-рейки, мм | Количество модулей | Кратность отгрузки, шт. | Артикул |
|--|---------------------|--------------------|-------------------------|----------|
| DIN-рейка усиленная 1,5 мм перфорированная 35x15 мм (225 мм.) | 225 | 12 | 50 | tdr-22.5 |
| DIN-рейка усиленная 1,5 мм перфорированная 35x15 мм (1000 мм.) | 1000 | 55 | 10 | tdr-1.0 |
| DIN-рейка усиленная 1,5 мм перфорированная 35x15 мм (2000 мм.) | 2000 | 111 | 10 | tdr-2.0 |

ТЕХНИЧЕСКИЕ ХАРАКТЕРИСТИКИ

| Параметры | Значения |
|--------------|------------------------------------|
| Материал | Перфорированная оцинкованная сталь |
| Ширина, мм. | 35 |
| Высота, мм. | 15 |
| Толщина, мм. | 1,5 |

Габаритные и установочные размеры



Зажимы на DIN-рейку EKF PROxima

Зажимы применяются для фиксирования модульной аппаратуры и клеммных зажимов на DIN-рейке.

| Изображение | Наименование | Количество болтов | Артикул |
|-------------|---|-------------------|----------|
| | Зажим на DIN-рейку HDW-201 EKF PROxima | 2 | ahdw-201 |
| | Зажим на DIN-рейку HDW-211 EKF PROxima | 1 | ahdw-211 |
| | Зажим на DIN-рейку пластик EW EKF PROxima | 1 | ahdw-ew |