

Промышленные разъемы EKF PROxima

Вилка (Розетка) XXX2 EKF PROxima

X – вид
 0 – вилка переносная
 1 – розетка стационарная
 2 – розетка переносная (коннектор)
 4 – розетка скрытой установки
 5 – вилка стационарная
 X – величина тока, А
 1 – 16
 2 – 32
 3 – 63
 4 – 125
 X – число контактов
 3 – 2P + PE
 4 – 3P + PE
 5 – 3P + N + PE
 2 – указывает на промышленный разъем IP67

IP67 **T** **EAC**
16A **32A** **63A** **125A**

Промышленные разъемы со степенью защиты IP67 обладают повышенной стойкостью к механическим нагрузкам, истиранию, действию ультрафиолета и агрессивных химических веществ. Применяются для электроснабжения промышленного и строительного оборудования в особо тяжелых условиях эксплуатации или на объектах, где важны качество, надежность и бесперебойность подачи электроэнергии.



Корпус из полиамида PA6.6 обеспечивает надежную работу при температуре от -40 до +40 °C



Безвинтовое крепление корпуса ускоряет процесс сборки



Специальный герметичный ввод для кабеля различного диаметра



Проводник закрепляется двойным винтовым зажимом для надежной фиксации



Крышки изделий подпружинены, имеют уплотнительные кольца



Поворотный механизм крышки обеспечивает ее фиксацию и защиту от случайного нарушения соединения

Изображение	Наименование	Ном. ток, А	Напряже-ние, В	Полюса	Вид	Степень защиты	Масса нетто, кг	Артикул
-------------	--------------	-------------	----------------	--------	-----	----------------	-----------------	---------

Розетки промышленные переносные

	Розетка переносная 2142 3P+PE 16A 380В IP67 EKF PROxima	16	400	3P+PE		IP 67	0,2167	ps-2142-16-380
	Розетка переносная 2152 3P+PE+N 16A 380В IP67 EKF PROxima			3P+PE+N			0,2833	ps-2152-16-380
	Розетка переносная 2242 3P+PE 32A 380В IP67 EKF PROxima	32		3P+PE			0,2833	ps-2242-32-380
	Розетка переносная 2252 3P+PE+N 32A 380В IP67 EKF PROxima			3P+PE+N			0,2833	ps-2252-32-380
	Розетка переносная 2342 3P+PE 63A 380В IP67 EKF PROxima	63		3P+PE			1,25	ps-2342-63-380
	Розетка переносная 2352 3P+PE+N 63A 380В IP67 EKF PROxima			3P+PE+N			1,25	ps-2352-63-380
	Розетка переносная 2442 3P+PE 125A 380В IP67 EKF PROxima	125		3P+PE			1,7	ps-2442-125-380
	Розетка переносная 2452 3P+PE+N 125A 380В IP67 EKF PROxima			3P+PE+N			1,7	ps-2452-125-380

Розетки промышленные стационарные наружные

	Розетка стационарная наружная 1142 3P+PE 16A 380В IP67 EKF PROxima	16	400	3P+PE		IP 67	0,2833	ps-1142-16-380
	Розетка стационарная наружная 1152 3P+PE+N 16A 380В IP67 EKF PROxima			3P+PE+N			0,2833	ps-1152-16-380
	Розетка стационарная наружная 1242 3P+PE 32A 380В IP67 EKF PROxima	32		3P+PE			0,3667	ps-1242-32-380
	Розетка стационарная наружная 1252 3P+PE+N 32A 380В IP67 EKF PROxima			3P+PE+N			0,3667	ps-1252-32-380
	Розетка стационарная наружная 1342 3P+PE 63A 380В IP67 EKF PROxima	63		3P+PE			1,1	ps-1342-63-380
	Розетка стационарная наружная 1352 3P+PE+N 63A 380В IP67 EKF PROxima			3P+PE+N			1,1	ps-1352-63-380
	Розетка стационарная наружная 1442 3P+PE 125A 380В IP67 EKF PROxima	125		3P+PE			1,6	ps-1442-125-380
	Розетка стационарная наружная 1452 3P+PE+N 125A 380В IP67 EKF PROxima			3P+PE+N			1,6	ps-1452-125-380

Сечение и диаметр кабеля

Розетки и вилки переносные

Артикул		Сечение жилы, мм ²	Диаметр кабеля, мм
ps-0142-16-380	ps-2142-16-380	1–2,5	6–16
ps-0152-16-380	ps-2152-16-380	1–2,5	8–16
ps-0242-32-380	ps-2242-32-380	2,5–6	10–20
ps-0252-32-380	ps-2252-32-380	2,5–6	10–20
ps-0342-63-380	ps-2342-63-380	6–16	20–30
ps-0352-63-380	ps-2352-63-380	6–16	20–30
ps-0442-125-380	ps-2442-125-380	16–50	30–44,5
ps-0452-125-380	ps-2452-125-380	16–50	30–44,5

Розетки стационарные наружные

Артикул	Сечение жилы, мм ²	Диаметр кабеля, мм
ps-1142-16-380	1–2,5	Сальник типа MG25
ps-1152-16-380	1–2,5	Сальник типа MG25
ps-1242-32-380	2,5–6	Сальник типа MG25
ps-1252-32-380	2,5–6	Сальник типа MG25
ps-1342-63-380	6–16	Сальник типа MG40
ps-1352-63-380	6–16	Сальник типа MG40
ps-1442-125-380	16–50	Сальник типа MG40
ps-1452-125-380	16–50	Сальник типа MG40

Розетки стационарные внутренние

Артикул	Сечение жилы, мм ²	Диаметр кабеля, мм
ps-3142-16-380	ps-4142-16-380	1–2,5
ps-3152-16-380	ps-4152-16-380	1–2,5
ps-3242-32-380	ps-4242-32-380	2,5–6
ps-3252-32-380	ps-4252-32-380	2,5–6
ps-3342-63-380	ps-4342-63-380	6–16
ps-3352-63-380	ps-4352-63-380	6–16
ps-3442-125-380	ps-4442-125-380	16–50
ps-3452-125-380	ps-4452-125-380	16–50

Габаритные и установочные размеры

Розетки переносные

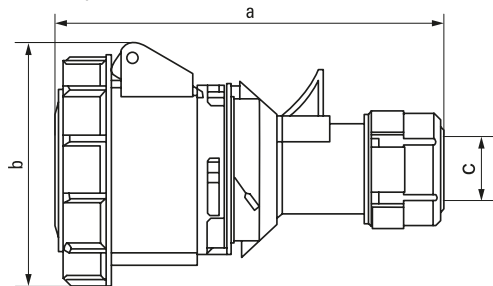


Рис. 1

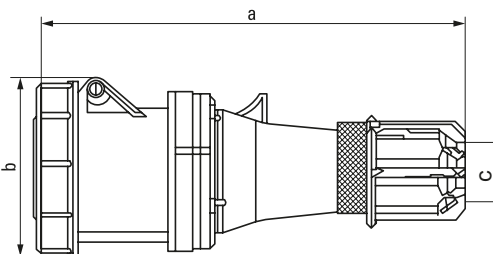


Рис. 2

Модель	№ рисунка	Размеры, мм		
		a	b	c
2142	1	139	84	6–15
2152		145	92	8–16
2242		162	96	10–20
2252		168	102	12–22
2342	2	261	114	30
2352		261	114	30
2442		305	115	44,5
2452		305	115	44,5

Розетки стационарные наружные

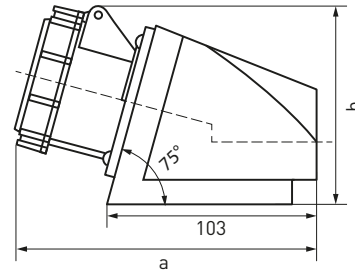
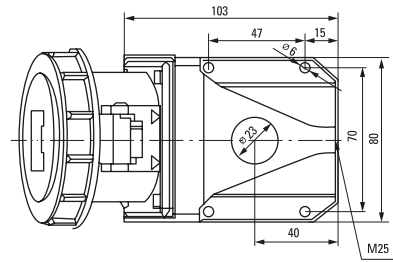


Рис. 3

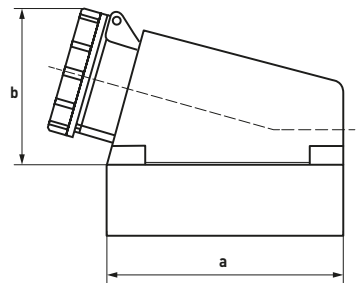
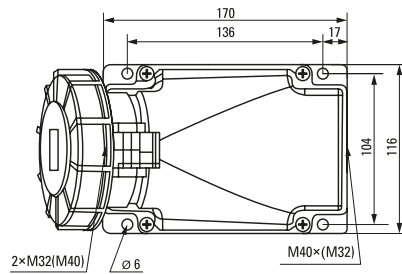
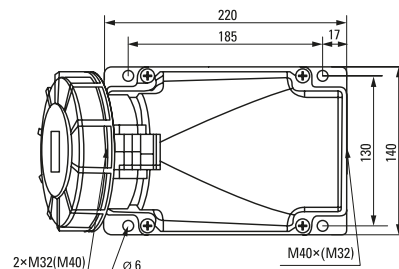


Рис. 4



Модель	№ рисунка	Размеры, мм	
		a	b
1142	3	155	98
1152		153	103
1242		165	107
1252		166	109
1342	4	250	171
1352		250	171
1442		285	220
1452		285	220

Розетки стационарные внутренние

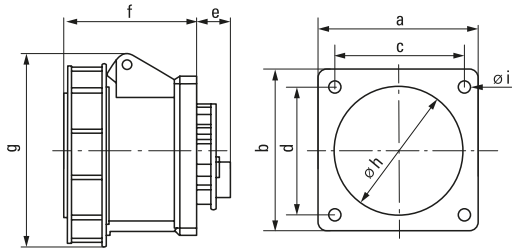


Рис. 5

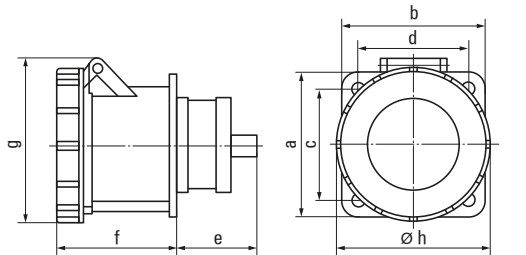


Рис. 6

Модель	№ рисунка	Размеры, мм								
		a	b	c	d	e	f	g	h	i
3142	5	76	76	61	61	17	60	84	53	5,5
3152								91	60	
3242								98		
3252								102		
3342	6	100	100	80	80	39	95	114	80	-
3352										
3442										
3452								127	90	

Розетки стационарные внутренние угловые

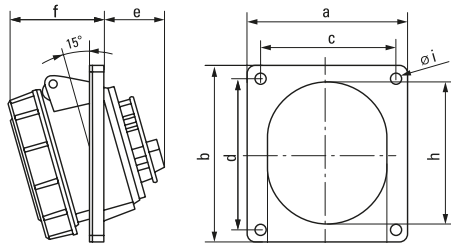


Рис. 7

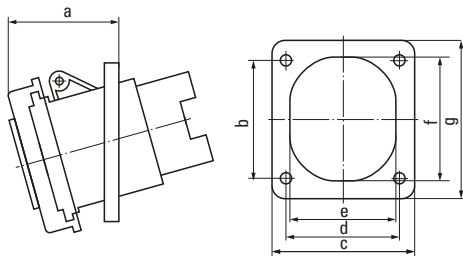


Рис. 8

Модель	№ рисунка	Размеры, мм									
		a	b	c	d	e	f	g	h	i	
4142	7	93	101	78	86	33	52	70	77	5,5	
4152									36		78
4242									40		72
4252									41		78
4342	8	83	89	101	81	80,5	92	113	-	-	
4352											
4442											
4452								130			

Вилки переносные

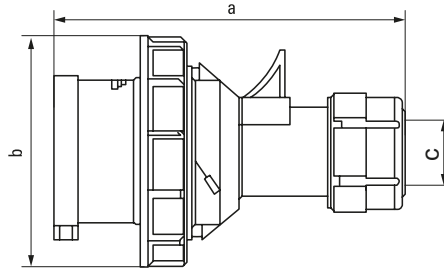


Рис. 9

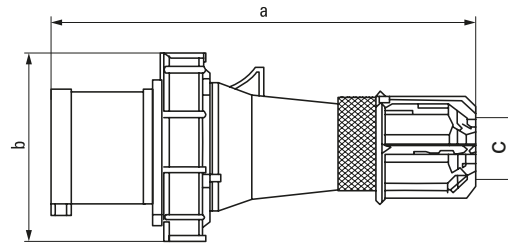


Рис. 10

Модель	№ рисунка	Размеры, мм		
		a	b	c
0142	9	124	78	6-15
0152		131	87	8-16
0242		146	93	10-20
0252		152	100	
0342	10	240	115	30
0352				
0442		295	126	44,5
0452				