

## Промышленные разъемы EKF PROxima

### Вилка (Розетка) XXX2 EKF PROxima

X – вид  
 0 – вилка переносная  
 1 – розетка стационарная  
 2 – розетка переносная (коннектор)  
 4 – розетка скрытой установки  
 5 – вилка стационарная

X – величина тока, А  
 1 – 16  
 2 – 32  
 3 – 63  
 4 – 125

X – число контактов  
 3 – 2Р + РЕ  
 4 – 3Р + РЕ  
 5 – 3Р + N + РЕ

2 – указывает на промышленный разъем IP67

IP67

T

EAC

16A

32A

63A

125A

Промышленные разъемы со степенью защиты IP67 обладают повышенной стойкостью к механическим нагрузкам, истиранию, действию ультрафиолета и агрессивных химических веществ. Применяются для электроснабжения промышленного и строительного оборудования в особо тяжелых условиях эксплуатации или на объектах, где важны качество, надежность и бесперебойность подачи электроэнергии.



Корпус из полиамида PA6.6 обеспечивает надежную работу при температуре от -40 до +40 °С



Безвинтовое крепление корпуса ускоряет процесс сборки



Специальный герметичный ввод для кабеля различного диаметра



Проводник закрепляется двойным винтовым зажимом для надежной фиксации



Крышки изделий подпружинены, имеют уплотнительные кольца



Поворотный механизм крышки обеспечивает ее фиксацию и защиту от случайного нарушения соединения

| Изображение | Наименование   | Ном. ток, А | Напряже-ние, В | Полюса | Вид | Степень защиты | Масса нетто, кг | Артикул         |
|-------------|--|-------------|----------------|--------|-----|----------------|-----------------|-----------------|
|             | Розетка переносная 2142 3Р+РЕ 16А 380В IP67 EKF PROxima    | 16          | 400            | 3Р+РЕ  |     | IP 67          | 0,2167          | ps-2142-16-380  |
|             | Розетка переносная 2152 3Р+РЕ+N 16А 380В IP67 EKF PROxima  |             |                |        |     |                | 0,2833          | ps-2152-16-380  |
|             | Розетка переносная 2242 3Р+РЕ 32А 380В IP67 EKF PROxima    | 32          |                | 3Р+РЕ  |     |                | 0,2833          | ps-2242-32-380  |
|             | Розетка переносная 2252 3Р+РЕ+N 32А 380В IP67 EKF PROxima  |             |                |        |     |                | 0,2833          | ps-2252-32-380  |
|             | Розетка переносная 2342 3Р+РЕ 63А 380В IP67 EKF PROxima    | 63          |                | 3Р+РЕ  |     |                | 1,25            | ps-2342-63-380  |
|             | Розетка переносная 2352 3Р+РЕ+N 63А 380В IP67 EKF PROxima  |             |                |        |     |                | 1,25            | ps-2352-63-380  |
|             | Розетка переносная 2442 3Р+РЕ 125А 380В IP67 EKF PROxima   | 125         |                | 3Р+РЕ  |     |                | 1,7             | ps-2442-125-380 |
|             | Розетка переносная 2452 3Р+РЕ+N 125А 380В IP67 EKF PROxima |             |                |        |     |                | 1,7             | ps-2452-125-380 |

## Розетки промышленные стационарные наружные

|  |   |     |     |       |  |       |        |                 |
|--|---|-----|-----|-------|--|-------|--------|-----------------|
|  | Розетка стационарная наружная 1142 3Р+РЕ 16А 380В IP67 EKF PROxima    | 16  | 400 | 3Р+РЕ |  | IP 67 | 0,2833 | ps-1142-16-380  |
|  | Розетка стационарная наружная 1152 3Р+РЕ+N 16А 380В IP67 EKF PROxima  |     |     |       |  |       | 0,2833 | ps-1152-16-380  |
|  | Розетка стационарная наружная 1242 3Р+РЕ 32А 380В IP67 EKF PROxima    | 32  |     | 3Р+РЕ |  |       | 0,3667 | ps-1242-32-380  |
|  | Розетка стационарная наружная 1252 3Р+РЕ+N 32А 380В IP67 EKF PROxima  |     |     |       |  |       | 0,3667 | ps-1252-32-380  |
|  | Розетка стационарная наружная 1342 3Р+РЕ 63А 380В IP67 EKF PROxima    | 63  |     | 3Р+РЕ |  |       | 1,1    | ps-1342-63-380  |
|  | Розетка стационарная наружная 1352 3Р+РЕ+N 63А 380В IP67 EKF PROxima  |     |     |       |  |       | 1,1    | ps-1352-63-380  |
|  | Розетка стационарная наружная 1442 3Р+РЕ 125А 380В IP67 EKF PROxima   | 125 |     | 3Р+РЕ |  |       | 1,6    | ps-1442-125-380 |
|  | Розетка стационарная наружная 1452 3Р+РЕ+N 125А 380В IP67 EKF PROxima |     |     |       |  |       | 1,6    | ps-1452-125-380 |

| Изображение | Наименование  | Ном. ток, А | Напряжение, В | Полюса  | Вид | Степень защиты | Масса нетто, кг | Артикул         |
|-------------|---|-------------|---------------|---------|-----|----------------|-----------------|-----------------|
|             | Розетка стационарная внутренняя 3142 3P+PE 16А 380В IP67 EKF PROxima    | 16          | 400           | 3P+PE   |     | IP 67          | 0,1333          | ps-3142-16-380  |
|             | Розетка стационарная внутренняя 3152 3P+PE+N 16А 380В IP67 EKF PROxima  |             |               | 3P+PE+N |     |                | 0,2667          | ps-3152-16-380  |
|             | Розетка стационарная внутренняя 3242 3P+PE 32А 380В IP67 EKF PROxima    | 32          |               | 3P+PE   |     |                | 0,2667          | ps-3242-32-380  |
|             | Розетка стационарная внутренняя 3252 3P+PE+N 32А 380В IP67 EKF PROxima  |             |               | 3P+PE+N |     |                | 0,2667          | ps-3252-32-380  |
|             | Розетка стационарная внутренняя 3342 3P+PE 63А 380В IP67 EKF PROxima    | 63          |               | 3P+PE   |     |                | 0,625           | ps-3342-63-380  |
|             | Розетка стационарная внутренняя 3352 3P+PE+N 63А 380В IP67 EKF PROxima  |             |               | 3P+PE+N |     |                | 0,625           | ps-3352-63-380  |
|             | Розетка стационарная внутренняя 3442 3P+PE 125А 380В IP67 EKF PROxima   | 125         |               | 3P+PE   |     |                | 0,85            | ps-3442-125-380 |
|             | Розетка стационарная внутренняя 3452 3P+PE+N 125А 380В IP67 EKF PROxima |             |               | 3P+PE+N |     |                | 0,85            | ps-3452-125-380 |

**Розетки промышленные стационарные внутренние угловые**

|  |   |     |     |         |  |       |        |                 |
|--|---|-----|-----|---------|--|-------|--------|-----------------|
|  | Розетка стационарная внутренняя угловая 4142 3P+PE 16А 380В IP67 EKF PROxima    | 16  | 400 | 3P+PE   |  | IP 67 | 0,2667 | ps-4142-16-380  |
|  | Розетка стационарная внутренняя угловая 4152 3P+PE+N 16А 380В IP67 EKF PROxima  |     |     | 3P+PE+N |  |       | 0,2667 | ps-4152-16-380  |
|  | Розетка стационарная внутренняя угловая 4242 3P+PE 32А 380В IP67 EKF PROxima    | 32  |     | 3P+PE   |  |       | 0,2667 | ps-4242-32-380  |
|  | Розетка стационарная внутренняя угловая 4252 3P+PE+N 32А 380В IP67 EKF PROxima  |     |     | 3P+PE+N |  |       | 0,2667 | ps-4252-32-380  |
|  | Розетка стационарная внутренняя угловая 4342 3P+PE 63А 380В IP67 EKF PROxima    | 63  |     | 3P+PE   |  |       | 0,625  | ps-4342-63-380  |
|  | Розетка стационарная внутренняя угловая 4352 3P+PE+N 63А 380В IP67 EKF PROxima  |     |     | 3P+PE+N |  |       | 0,625  | ps-4352-63-380  |
|  | Розетка стационарная внутренняя угловая 4442 3P+PE 125А 380В IP67 EKF PROxima   | 125 |     | 3P+PE   |  |       | 0,85   | ps-4442-125-380 |
|  | Розетка стационарная внутренняя угловая 4452 3P+PE+N 125А 380В IP67 EKF PROxima |     |     | 3P+PE+N |  |       | 0,85   | ps-4452-125-380 |

**Вилки промышленные переносные**

|  |  |     |     |         |  |       |        |                 |
|--|--|-----|-----|---------|--|-------|--------|-----------------|
|  | Вилка переносная 0142 3P+PE 16А 380В IP67 EKF PROxima    | 16  | 400 | 3P+PE   |  | IP 67 | 0,2167 | ps-0142-16-380  |
|  | Вилка переносная 0152 3P+PE+N 16А 380В IP67 EKF PROxima  |     |     | 3P+PE+N |  |       | 0,2167 | ps-0152-16-380  |
|  | Вилка переносная 0242 3P+PE 32А 380В IP67 EKF PROxima    | 32  |     | 3P+PE   |  |       | 0,2667 | ps-0242-32-380  |
|  | Вилка переносная 0252 3P+PE+N 32А 380В IP67 EKF PROxima  |     |     | 3P+PE+N |  |       | 0,2833 | ps-0252-32-380  |
|  | Вилка переносная 0342 3P+PE 63А 380В IP67 EKF PROxima    | 63  |     | 3P+PE   |  |       | 1,25   | ps-0342-63-380  |
|  | Вилка переносная 0352 3P+PE+N 63А 380В IP67 EKF PROxima  |     |     | 3P+PE+N |  |       | 1,25   | ps-0352-63-380  |
|  | Вилка переносная 0442 3P+PE 125А 380В IP67 EKF PROxima   | 125 |     | 3P+PE   |  |       | 1,4    | ps-0442-125-380 |
|  | Вилка переносная 0452 3P+PE+N 125А 380В IP67 EKF PROxima |     |     | 3P+PE+N |  |       | 1,4    | ps-0452-125-380 |

**ТЕХНИЧЕСКИЕ ХАРАКТЕРИСТИКИ**
**Таблица сопоставления промышленных разъемов**

|                  | Модель | Розетка стационарная наружная |      |      |      |      |      |      |      | Розетка стационарная внутренняя |      |      |      |      |      |      |      | Розетка стационарная внутренняя угловая |      |      |      |      |      |      |      | Розетка переносная |      |      |      |      |      |      |      |  |  |  |  |  |  |  |  |  |  |  |  |  |  |
|------------------|--------|-------------------------------|------|------|------|------|------|------|------|---------------------------------|------|------|------|------|------|------|------|---|------|------|------|------|------|------|------|--------------------|------|------|------|------|------|------|------|--|--|--|--|--|--|--|--|--|--|--|--|--|--|
|                  |        | 1142                          | 1152 | 1242 | 1252 | 1342 | 1352 | 1442 | 1452 | 3142                            | 3152 | 3242 | 3252 | 3342 | 3352 | 3442 | 3452 | 4142                                    | 4152 | 4242 | 4252 | 4342 | 4352 | 4442 | 4452 | 2142               | 2152 | 2242 | 2252 | 2342 | 2352 | 2442 | 2452 |  |  |  |  |  |  |  |  |  |  |  |  |  |  |
| Вилка переносная | 0142   |                               |      |      |      |      |      |      |      |                                 |      |      |      |      |      |      |      |   |      |      |      |      |      |      |      |                    |      |      |      |      |      |      |      |  |  |  |  |  |  |  |  |  |  |  |  |  |  |
|                  | 0152   |                               |      |      |      |      |      |      |      |                                 |      |      |      |      |      |      |      |   |      |      |      |      |      |      |      |                    |      |      |      |      |      |      |      |  |  |  |  |  |  |  |  |  |  |  |  |  |  |
|                  | 0242   |                               |      |      |      |      |      |      |      |                                 |      |      |      |      |      |      |      |   |      |      |      |      |      |      |      |                    |      |      |      |      |      |      |      |  |  |  |  |  |  |  |  |  |  |  |  |  |  |
|                  | 0252   |                               |      |      |      |      |      |      |      |                                 |      |      |      |      |      |      |      |   |      |      |      |      |      |      |      |                    |      |      |      |      |      |      |      |  |  |  |  |  |  |  |  |  |  |  |  |  |  |
|                  | 0342   |                               |      |      |      |      |      |      |      |                                 |      |      |      |      |      |      |      |   |      |      |      |      |      |      |      |                    |      |      |      |      |      |      |      |  |  |  |  |  |  |  |  |  |  |  |  |  |  |
|                  | 0352   |                               |      |      |      |      |      |      |      |                                 |      |      |      |      |      |      |      |   |      |      |      |      |      |      |      |                    |      |      |      |      |      |      |      |  |  |  |  |  |  |  |  |  |  |  |  |  |  |
|                  | 0442   |                               |      |      |      |      |      |      |      |                                 |      |      |      |      |      |      |      |   |      |      |      |      |      |      |      |                    |      |      |      |      |      |      |      |  |  |  |  |  |  |  |  |  |  |  |  |  |  |
|                  | 0452   |                               |      |      |      |      |      |      |      |                                 |      |      |      |      |      |      |      |   |      |      |      |      |      |      |      |                    |      |      |      |      |      |      |      |  |  |  |  |  |  |  |  |  |  |  |  |  |  |

## Сечение и диаметр кабеля

Розетки и вилки переносные

| Артикул         |                 | Сечение жилы, мм <sup>2</sup> | Диаметр кабеля, мм |
|-----------------|-----------------|-------------------------------|--------------------|
| ps-0142-16-380  | ps-2142-16-380  | 1–2,5                         | 6–16               |
| ps-0152-16-380  | ps-2152-16-380  | 1–2,5                         | 8–16               |
| ps-0242-32-380  | ps-2242-32-380  | 2,5–6                         | 10–20              |
| ps-0252-32-380  | ps-2252-32-380  | 2,5–6                         | 10–20              |
| ps-0342-63-380  | ps-2342-63-380  | 6–16                          | 20–30              |
| ps-0352-63-380  | ps-2352-63-380  | 6–16                          | 20–30              |
| ps-0442-125-380 | ps-2442-125-380 | 16–50                         | 30–44,5            |
| ps-0452-125-380 | ps-2452-125-380 | 16–50                         | 30–44,5            |

## Розетки стационарные наружные

| Артикул         | Сечение жилы, мм <sup>2</sup> | Диаметр кабеля, мм |
|-----------------|-------------------------------|--------------------|
| ps-1142-16-380  | 1–2,5                         | Сальник типа MG25  |
| ps-1152-16-380  | 1–2,5                         | Сальник типа MG25  |
| ps-1242-32-380  | 2,5–6                         | Сальник типа MG25  |
| ps-1252-32-380  | 2,5–6                         | Сальник типа MG25  |
| ps-1342-63-380  | 6–16                          | Сальник типа MG40  |
| ps-1352-63-380  | 6–16                          | Сальник типа MG40  |
| ps-1442-125-380 | 16–50                         | Сальник типа MG40  |
| ps-1452-125-380 | 16–50                         | Сальник типа MG40  |

## Розетки стационарные внутренние

| Артикул         | Сечение жилы, мм <sup>2</sup> | Диаметр кабеля, мм |
|-----------------|-------------------------------|--------------------|
| ps-3142-16-380  | ps-4142-16-380                | 1–2,5              |
| ps-3152-16-380  | ps-4152-16-380                | 1–2,5              |
| ps-3242-32-380  | ps-4242-32-380                | 2,5–6              |
| ps-3252-32-380  | ps-4252-32-380                | 2,5–6              |
| ps-3342-63-380  | ps-4342-63-380                | 6–16               |
| ps-3352-63-380  | ps-4352-63-380                | 6–16               |
| ps-3442-125-380 | ps-4442-125-380               | 16–50              |
| ps-3452-125-380 | ps-4452-125-380               | 16–50              |

## Габаритные и установочные размеры

Розетки переносные

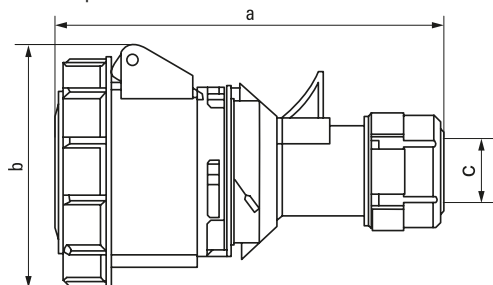


Рис. 1

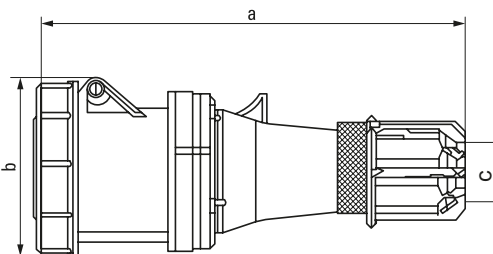


Рис. 2

| Модель | № рисунка | Размеры, мм |     |       |
|--------|-----------|-------------|-----|-------|
|        |           | a           | b   | c     |
| 2142   | 1         | 139         | 84  | 6–15  |
| 2152   |           | 145         | 92  | 8–16  |
| 2242   |           | 162         | 96  | 10–20 |
| 2252   |           | 168         | 102 | 12–22 |
| 2342   | 2         | 261         | 114 | 30    |
| 2352   |           | 261         | 114 | 30    |
| 2442   |           | 305         | 115 | 44,5  |
| 2452   |           | 305         | 115 | 44,5  |

Розетки стационарные наружные

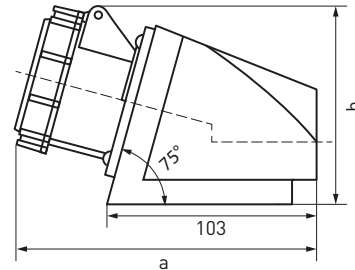
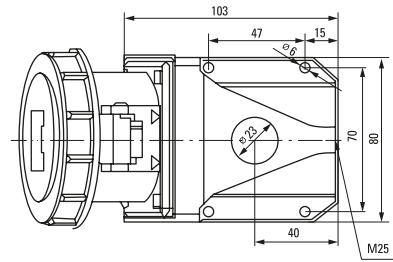


Рис. 3

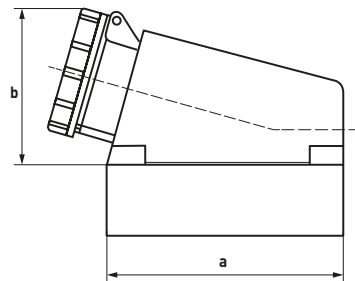
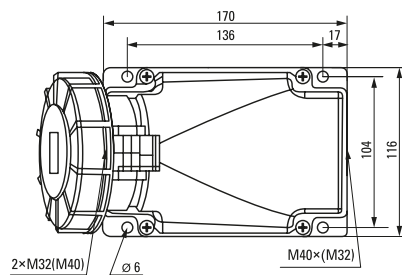
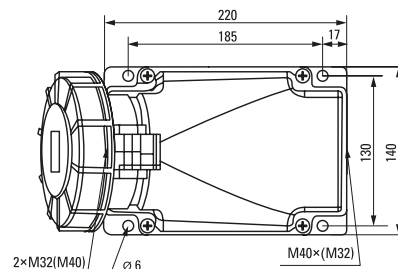


Рис. 4



| Модель | № рисунка | Размеры, мм |     |
|--------|-----------|-------------|-----|
|        |           | a           | b   |
| 1142   | 3         | 155         | 98  |
| 1152   |           | 153         | 103 |
| 1242   |           | 165         | 107 |
| 1252   |           | 166         | 109 |
| 1342   | 4         | 250         | 171 |
| 1352   |           | 250         | 171 |
| 1442   |           | 285         | 220 |
| 1452   |           | 285         | 220 |

Розетки стационарные внутренние

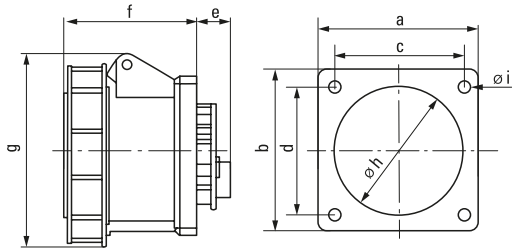


Рис. 5

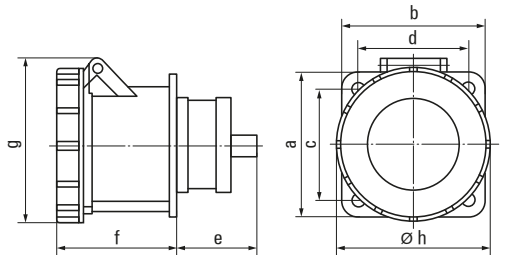


Рис. 6

| Модель | № рисунка | Размеры, мм |     |    |    |    |    |     |    |     |
|--------|-----------|-------------|-----|----|----|----|----|-----|----|-----|
|        |           | a           | b   | c  | d  | e  | f  | g   | h  | i   |
| 3142   | 5         | 76          | 76  | 61 | 61 | 17 | 60 | 84  | 53 | 5,5 |
| 3152   |           |             |     |    |    |    |    | 91  | 60 |     |
| 3242   |           |             |     |    |    |    |    | 98  |    |     |
| 3252   |           |             |     |    |    |    |    | 102 |    |     |
| 3342   | 6         | 100         | 100 | 80 | 80 | 39 | 95 | 114 | 80 | -   |
| 3352   |           |             |     |    |    |    |    |     |    |     |
| 3442   |           |             |     |    |    |    |    |     |    |     |
| 3452   |           |             |     |    |    |    |    | 127 | 90 |     |

Вилки переносные

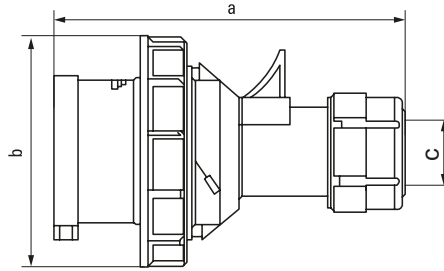


Рис. 9

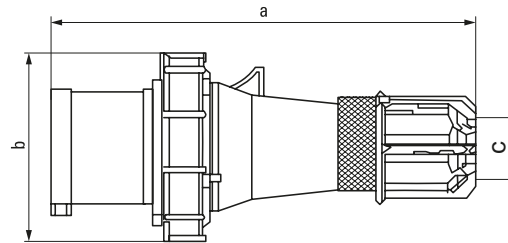


Рис. 10

| Модель | № рисунка | Размеры, мм |     |       |
|--------|-----------|-------------|-----|-------|
|        |           | a           | b   | c     |
| 0142   | 9         | 124         | 78  | 6-15  |
| 0152   |           | 131         | 87  | 8-16  |
| 0242   |           | 146         | 93  | 10-20 |
| 0252   |           | 152         | 100 |       |
| 0342   | 10        | 240         | 115 | 30    |
| 0352   |           |             |     |       |
| 0442   |           | 295         | 126 | 44,5  |
| 0452   |           |             |     |       |

Розетки стационарные внутренние угловые

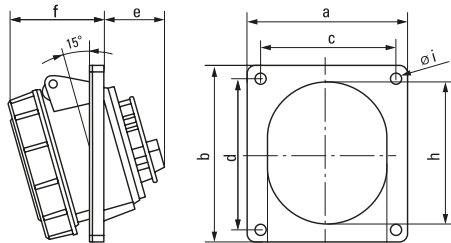


Рис. 7

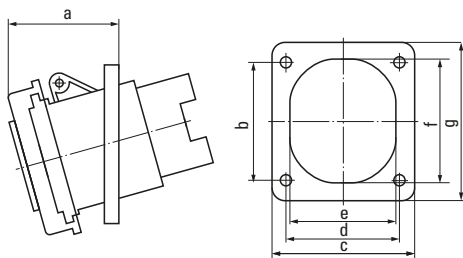


Рис. 8

| Модель | № рисунка | Размеры, мм |     |     |    |      |    |     |    |     |
|--------|-----------|-------------|-----|-----|----|------|----|-----|----|-----|
|        |           | a           | b   | c   | d  | e    | f  | g   | h  | i   |
| 4142   | 7         | 93          | 101 | 78  | 86 | 33   | 52 | 70  | 77 | 5,5 |
| 4152   |           |             |     |     |    | 36   | 63 | 72  | 78 |     |
| 4242   |           |             |     |     |    | 40   |    | 78  | 83 |     |
| 4252   |           |             |     |     |    | 41   |    | 78  |    |     |
| 4342   | 8         | 83          | 89  | 101 | 81 | 80,5 | 92 | 113 | -  | -   |
| 4352   |           |             |     |     |    |      |    |     |    |     |
| 4442   |           |             |     |     |    |      |    |     |    |     |
| 4452   |           |             |     |     |    |      |    | 130 |    |     |