

ПАСПОРТ

Модуль интерфейсный PRO-Relay
MODBUS EKF PROxima

1. НАЗНАЧЕНИЕ

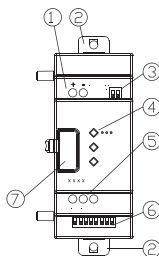
Модуль интерфейсный ModBus RS предназначен для подключения программируемого реле PRO-Relay EKF PROxima к распределенным системам управления и диспетчеризации. Модуль применяется только совместно с программируемым реле и не функционирует отдельно.

2. ТЕХНИЧЕСКИЕ ХАРАКТЕРИСТИКИ.

Таблица 1.

Параметры	Значения
Диапазон напряжения питания постоянного тока, В	20.4..28.8
Интерфейс передачи данных	RS-485
Скорость передачи данных	4.8K, 9.6K, 19.2K, 38.4K, 57.6K
Протокол передачи данных	Modbus RTU
Климатическое исполнение	УХЛ4
Диапазон рабочих температур, °С	от 0 до +55
Степень защиты	IP20

Основные элементы модуля представлены на рисунке 1.

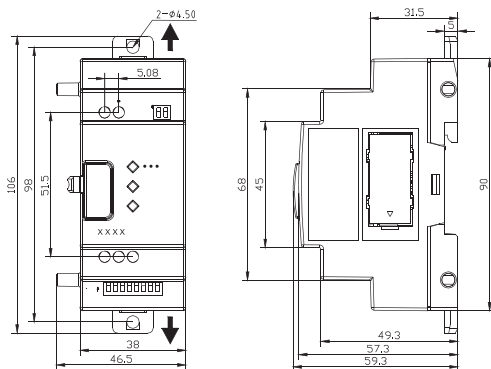


- 1 – Подключение источника питания;
- 2 – Выдвижные элементы для крепления;
- 3 – 2-PIN переключатели для выбора сопротивления;
- 4 – LED-индикатор;
- 5 – Клеммы RS485;
- 6 – 8-PIN переключатель (SW1-1~SW1-8)*;
- 7 – Кнопка, для крепления;
- * 8 PIN переключатель (SW1-1~SW1-8)

Таблица 2

SW1-1, SW-2, SW1-3	Настройка скорости
SW1-4	Настройка СТОП-бита
SW1-5	Настройка Четности
SW1-6	Настройки по умолчанию
SW1-7	Резерв
SW1-8	Резерв

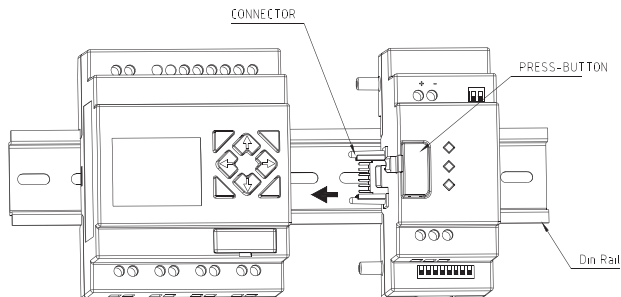
3. ГАБАРИТНЫЕ РАЗМЕРЫ

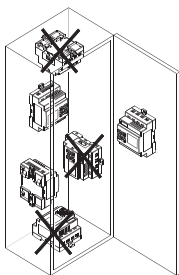
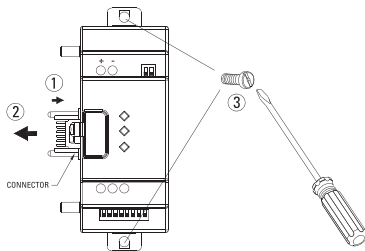
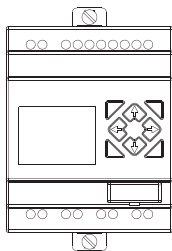


4. ОСОБЕННОСТИ ЭКСПЛУАТАЦИИ И МОНТАЖА

4.1 СПОСОБЫ МОНТАЖА.

ВНИМАНИЕ! Перед монтажом цепи питания должны быть обесточены!



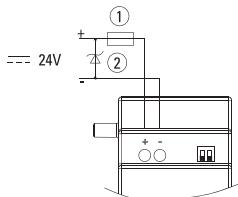


mm²	0,14...1,5	0,14...0,75	0,14...2,5	0,14...2,5	0,14...1,5
AWG	26...16	26...18	26...14	26...14	26...16

\varnothing 3,5 (0,14in)	<table border="1"> <tr> <td rowspan="2">C</td> <td>Nm</td> <td>0,6</td> </tr> <tr> <td>lb-in</td> <td>5,4</td> </tr> </table>	C	Nm	0,6	lb-in	5,4
C	Nm		0,6			
	lb-in	5,4				

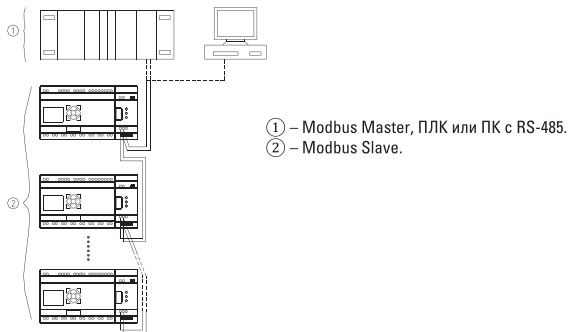
4.2 ПОДКЛЮЧЕНИЕ

4.2.1 Подключение питания 24 В постоянного тока



- ① – 1А предохранитель или автоматический выключатель.
- ② – Варистор 43В.

4.2.2 Настройка связи ModBus



4.3 ИНДИКАЦИЯ ПРИБОРА

Таблица 4

LED	Статус	Описание состояния
Работа/ Run	Зеленый ВКЛ	Корректная связь с к процессорным модулем
	Зеленый моргает (2Гц)	Связь с к процессорным модулем не корректна
Ошибка/ Error	Красный ВКЛ	Процессорный модуль подключен, но ошибка настройки входов/выходов
	Красный моргает (5Hz)	Ошибка обмена с процессорным модулем (ошибка контрольной суммы или четности)
	Красный моргает (2Hz)	Ошибка обмена с процессорным модулем (ошибка контрольной суммы или четности или команды)
	Красный ВЫКЛ	Связь с процессорным модулем установлена успешно
Связь/Com	Желтый моргает	Прием/передача данных
	Желтый ВЫКЛ	Нет обмена

SW1-3--SW1-1 Настройка скорости передачи данных: 57.6K, 38.4k, 19.2K, 9.6K, 4.8K

Таблица 5

SW1-1	SW1-2	SW1-3	SW1-6	Скорость (Кбит/с)
OFF	OFF	OFF	OFF	4.8
ON	OFF	OFF	OFF	9.6
OFF	ON	OFF	OFF	19.2
ON	ON	OFF	OFF	38.4
*	*	ON	OFF	57.6
*	*	*	ON	38.4

SW1-4, SW1-5 Настройка четности и СТОП-бита.

SW1-6 настройка по умолчанию.

Таблица 6

SW1-4	SW1-5	SW1-6	SW1-7	SW1-8	СТОП-бит	Проверка четности
OFF	OFF	OFF	*	*	2	нет
OFF	ON	OFF	*	*	1	нет
ON	OFF	OFF	*	*	1	НЕЧЕТ(odd)
ON	ON	OFF	*	*	1	ЧЕТ(even)
*	*	ON	*	*	Применить настройки по умолчанию 38400 бод, 2-СТОП бита, нет проверки на четность. Не зависит от SW1-1...SW1-5	

* – может быть включен или выключен.

5. КОМПЛЕКТНОСТЬ

1. Модуль интерфейсный PRO-Relay MODBUS – 1 шт.;
2. Паспорт – 1 шт.

6. ТРЕБОВАНИЯ БЕЗОПАСНОСТИ

Модули интерфейсные, имеющие внешние механические повреждения, эксплуатировать запрещено.

К работе с оборудованием допускается только квалифицированный персонал.

Несоблюдение инструкций указанных в документе может привести к серьезным травмам или порче оборудования.

7. ТРАНСПОРТИРОВАНИЕ И ХРАНЕНИЕ

7.1 Транспортирование интерфейсных модулей может осуществляться любым видом закрытого транспорта, обеспечивающим предохранение упакованных изделий от механических воздействий и воздействий атмосферных осадков.

7.2 Хранение интерфейсных модулей должно осуществляться в упаковке производителя в закрытых помещениях при температуре окружающего воздуха от -40°C до +70°C и относительной влажности не более 98% при +25°C.

8. ГАРАНТИЯ ИЗГОТОВИТЕЛЯ

8.1 Изготовитель гарантирует соответствие интерфейсных модулей требованиям нормативной документации при соблюдении потребителем условий эксплуатации, транспортирования и хранения.

8.2 Гарантийный срок эксплуатации – 3 года, исчисляемый с даты продажи, указанной в разделе 10.

8.3 Гарантийный срок хранения – 3 года, исчисляемый с даты производства, указанной в разделе 9.

8.4 Срок службы – 10 лет.

9. СВИДЕТЕЛЬСТВО О ПРИЕМКЕ

Интерфейсные модули соответствуют требованиям нормативной документации и признаны годными к эксплуатации.

Штамп технического контроля изготовителя.

Дата производства «___» _____ 201___г.

10. ОТМЕТКА О ПРОДАЖЕ

Дата продажи «___» _____ 201___г.

Подпись продавца

Печать фирмы-продавца М.П.

Представитель торговой марки EKF по работе с претензиями:
127273, Россия, Москва, ул. Отрадная, д. 2Б, стр. 9
Тел./факс: +7 (495) 788-88-15 (многоканальный)
Тел.: 8 (800) 333-88-15 (бесплатный)
www.ekfgroup.com

Изготовитель: ООО «ЦЕЦФ Электрик Трейдинг (Шанхай) Ко.», 1412, Санком Цимик
Тауэр, 800 Шанг Ченг Род, Пудонг Нью Дистрикт, Шанхай, Китай

Уполномоченное изготовителем лицо: ООО «Эквивалент»,
690091, Приморский край, г. Владивосток, ул. Мордовцева, д. 6
Тел.: +7 (423) 279-14-91

Импортер: ООО «Триера»
690065, Приморский край, г. Владивосток,
ул. Стрельникова, д. 9
Тел.: +7 (423) 279-14-90

EKF trademark service representative:
Otradnaya st., 2b bld. 9, 127273, Moscow, Russia
Tel./fax: +7 (495) 788-88-15 (multi-line)
Tel.: 8 (800) 333-88-15 (free)
www.ekfgroup.com

Manufacturer: «CECF Electric Trading (Shanghai) Co.», LTD, 1412, Suncome Cimic Tower,
800 Shang Cheng Road, Pudong New District, Shanghai, China Representative of the
manufacturer: «Ekvivalent», LTD
690091, Primorsky region, Vladivostok, st. Mordovtseva, 6
Tel.: + 7 (423) 279-14-91

Importer: «Trieria», LTD
690065, Primorsky region, Vladivostok, st. Strelnikova, 9
Tel.: +7 (423) 279-14-90

EAC